

## Bei VIVAWEST die Sonnenstrahlen auf dem eigenen Balkon genießen.



### IHR ANSPRECHPARTNER

**Alina Schulz**

Johanniskirchstr. 76

45329 Essen

Telefon: 0201 36404-26554

**VIVAWEST Wohnen GmbH**

Nordsternplatz 1

45889 Gelsenkirchen

[www.vivawest.de](http://www.vivawest.de)

### AUSSTATTUNG

- Balkon / Terrasse
- Keller

### IHR OBJEKT

Zingelpfad 1

45309 Essen

Zimmer 3

Wohnfläche ca. 63 m<sup>2</sup>

Geschoss 1 von 3

Bezugsfrei ab ab sofort

Kaltmiete 470,00 €

+ Nebenkosten 150,00 €

inkl. Heizkosten 90,00 €

Gesamtmiete 710,00 €

Kaution 1.410 €

Expose-Nr. 5258-4-M



### ENERGIEAUSWEIS

- Energieausweistyp: Verbrauchsausweis
- Energieeffizienzklasse: C
- Heizungsart: Fernwärme
- wesentlicher Energieträger: Fernwärme

## OBJEKTBE SCHREIBUNG

Schönes 6-Familienhaus in ruhiger Nachbarschaft

Verkehrsberuhigter Bereich, ausschließlich Wohnbebauung

1. Obergeschoss

Nach dem Absenden des Kontaktformulars nehmen wir per E-Mail Kontakt mit Ihnen auf. Wir bitten Sie, Ihre Daten über den in der E-Mail enthaltenen Link zu vervollständigen und zu bestätigen.

Kontaktieren Sie uns auch über den Messenger WhatsApp auf Ihrem Smartphone. Schreiben Sie uns die Objekt-ID „5258-4-M“ in WhatsApp an 01515 3831499. Alternativ können Sie Ihre Wohnungsanfrage auch an unseren Chatbot VIBO auf unserer Homepage richten.

## LAGE

Im Zingelpfad bieten wir Ihnen Wohnungen in einer ruhigen, familienfreundlichen Wohnanlage, in der man sich wohlfühlen kann.

Einkaufsmöglichkeiten, Kindergärten und Schulen in der Nähe

Autobahnanschlüsse A40 und A52

ÖPNV - Anbindungen: Zentrale Haltestelle: Karl-Meyer-Platz, Buslinien 150, 154, 170, 183

Nächstgelegener Bahnhof Essen-Zollverein-Nord, erreichbar mit S2, RE3 oder Essen-Kray-Nord, erreichbar mit S2, RE2, RB 42

## WOHNUNGS AUSSTATTUNG

Die Wohnung ist wie folgt ausgestattet:

- Bad mit Badewanne und Fenster
- Küche mit Fliesenspiegel
- gute Raumaufteilung
- Balkon
- Mieterkeller

## SONSTIGES

Neben attraktivem Wohnraum bieten wir Ihnen folgende Serviceleistungen:

- Persönliche Ansprechpartner vor Ort
- Reparaturservice: einfache und unkomplizierte Meldung von kleineren Schäden mit direkter Terminvereinbarung
- Schnee- und Glatteisbeseitigung
- Pflege der Außenanlagen

Unsere optionalen Zusatzleistungen:

- Multimediaanschluss: Internet, Telefonie sowie eine Vielzahl in- und ausländische Fernsehsender bei unserem Partner Vodafone
- exklusiver und dauerhaft günstiger Spezialtarif VIVAWEST Ökostrom bei unserem Partner R(H)EINPOWER

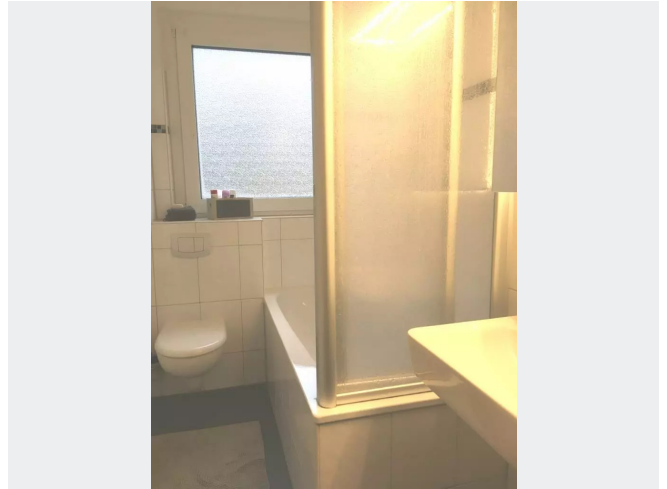
Wir verfügen über 120.000 Wohnungen in 100 Städten von der Singlewohnung bis zum geräumigen Zuhause für Familien mit unterschiedlichen Ansprüchen und in allen Lebensphasen. Sprechen Sie uns an, wir machen Ihnen ein individuelles Angebot.

Eine aufrichtige und faire Behandlung unserer Kunden und ein transparenter Vermietungsprozess sind uns wichtig. Unter [www.vivawest.de/vermietungsversprechen](http://www.vivawest.de/vermietungsversprechen) finden Sie unser VIVAWEST Vermietungsversprechen an Sie!

## BILDER



Vorderansicht



Badezimmer



Wohnzimmer - Muster



Rückansicht



Kontakt per Messenger!

# GRUNDRISS



## IN DER NÄHE

### Auto und Verkehr

Freie Tankstelle Körschen	172 m
Tank & Washing	190 m
Tank & Washing	190 m
Wilfried Wittkuhn Autotuning	215 m
Auto Dienst Garz GmbH	231 m
... und 23 weitere	

### Sonstiges

Sparkasse Essen - ATM	885 m
Geldautomat National Bank	908 m
Deutsche Post Filiale 514	938 m

### Einkaufen

Bistro Cafe	369 m
ALDI Nord	372 m
Raab Karcher Baustoffhandel	383 m
Aldi Nord Zentrale	861 m
Nefis Firin Bäckerei & Café	889 m
... und 8 weitere	

### Freizeit, Kultur, Tourismus

Bistro Cafe	369 m
Topolino Pizza & Grill	400 m
Enno Personal Training	491 m
Kleingartenanlage Hubertstraße	493 m
Fume Cocktailbar	522 m
... und 33 weitere	

### Bildung

Catholic kindergarten St. Winfried	538 m
Bonifaciussschule	571 m
Bonifaciussschule	571 m
Vierhandbank	642 m
Städt. Kindergarten	663 m
... und 10 weitere	

### Gesundheit und Soziales

Hausarztpraxis Krehl	610 m
Helmut Teichwart Physiotherapeut	612 m
Deutscher Medizin Service	726 m
Margarete Halama	745 m
MEDITÜV Gesundheitszentrum Essen (Arbeitssicherheit, Arbeitsmedizin, Gesundheitsmanagement)	766 m
... und 17 weitere	