

Hier schlägt besonders das Herz für Singles und Paare



IHR ANSPRECHPARTNER

Karina Kempa

Johanniskirchstr. 76

45329 Essen

Telefon: 0201 36404-26534

VIVAWEST Wohnen GmbH

Nordsternplatz 1

45889 Gelsenkirchen

www.vivawest.de

AUSSTATTUNG

- Badewanne
- Balkon / Terrasse
- Keller

IHR OBJEKT

Schönscheidtstraße 19

45307 Essen

Zimmer 2

Wohnfläche ca. 54 m²

Geschoss 0 von 3

Bezugsfrei ab 01.05.2026

Kaltmiete 582,00 €

+ Nebenkosten 134,00 €

inkl. Heizkosten 80,00 €

Gesamtmiete 796,00 €

Kaution 1.746 €

Expose-Nr. 5283-16-M



ENERGIEAUSWEIS

- Energieausweistyp: Verbrauchsausweis
- Energieeffizienzklasse: D
- Heizungsart: Fernwärme
- wesentlicher Energieträger: Fernwärme

OBJEKTBE SCHREIBUNG

Das Objekt wurde im Jahr 2026 komplett modernisiert.
Neue Außendämmung + Fassadengestaltung
Neue Fenster + Türen
Treppenhausanstrich

Gepflegtes Mehrfamilienhaus in Zentraler Lage.

Nach dem Absenden des Kontaktformulars nehmen wir per E-Mail Kontakt mit Ihnen auf. Wir bitten Sie, Ihre Daten über den in der E-Mail enthaltenen Link zu vervollständigen und zu bestätigen.

Kontaktieren Sie uns auch über den Messenger WhatsApp auf Ihrem Smartphone. Schreiben Sie uns die Objekt-ID „5283-16-M“ in WhatsApp an 01515 3831499. Alternativ können Sie Ihre Wohnungsanfrage auch an unseren Chatbot VIBO auf unserer Homepage richten.

LAGE

- Das Objekt befindet sich in einer ruhigen, verkehrsgünstigen und trotzdem grünen Lage
- Einrichtungen des täglichen Bedarfs, wie z.B. Supermarkt, Bäckerei und Ärzte, können Sie in wenigen Minuten erreichen. Nahverkehr ist gegeben.
- die Anschlussstelle zur A 40 erreichen Sie in 5 Fahrminuten

WOHNUNGS AUSSTATTUNG

Die angebotene Wohnung ist folgendermaßen ausgestattet und wird frisch modernisiert:

- Neues Badezimmer mit ebenerdiger Dusche
- Wohnzimmer
- Schlafzimmer
- Diele
- Küche

Raufaser weiß.

SONSTIGES

Neben attraktivem Wohnraum bieten wir Ihnen folgende Serviceleistungen:

- Persönliche Ansprechpartner vor Ort
- Reparaturservice: einfache und unkomplizierte Meldung von kleineren Schäden mit direkter Terminvereinbarung
- Schnee- und Glatteisbeseitigung
- Pflege der Außenanlagen

Unsere optionalen Zusatzleistungen:

- Multimediaanschluss: Internet, Telefonie sowie eine Vielzahl in- und ausländische Fernsehsender bei unserem Partner Vodafone
- exklusiver und dauerhaft günstiger Spezialtarif VIVAWEST Ökostrom bei unserem Partner R(H)EINPOWER

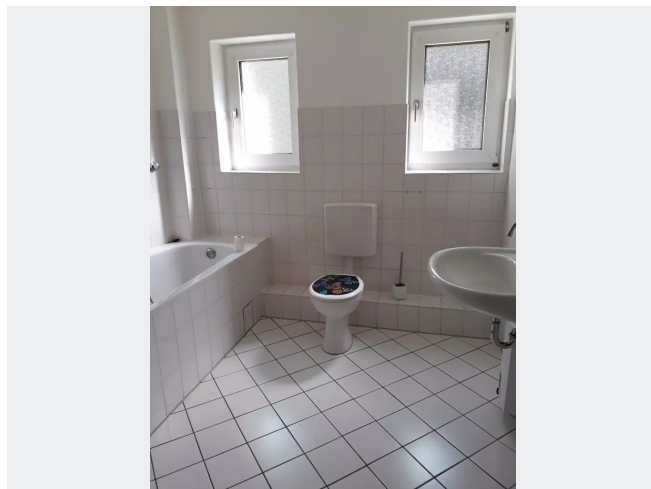
Wir verfügen über 120.000 Wohnungen in 100 Städten von der Singlewohnung bis zum geräumigen Zuhause für Familien mit unterschiedlichen Ansprüchen und in allen Lebensphasen. Sprechen Sie uns an, wir machen Ihnen ein individuelles Angebot.

Eine aufrichtige und faire Behandlung unserer Kunden und ein transparenter Vermietungsprozess sind uns wichtig. Unter www.vivawest.de/vermietungsversprechen finden Sie unser VIVAWEST Vermietungsversprechen an Sie!

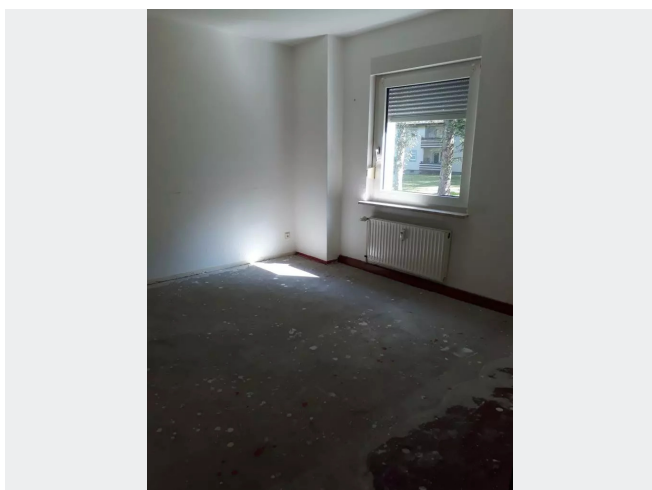
BILDER



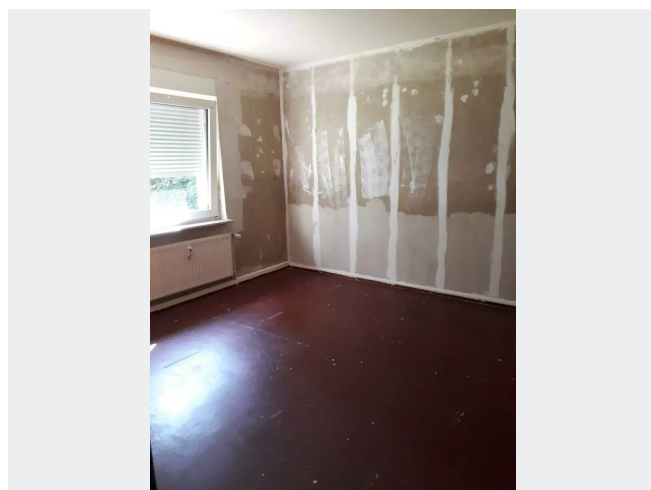
Außenansicht



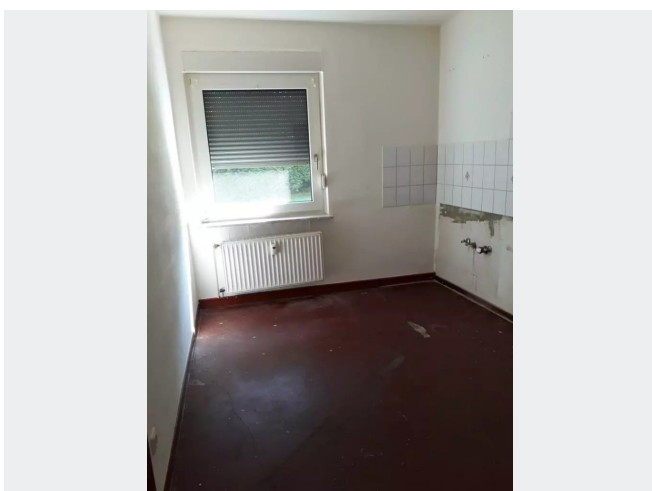
Bad



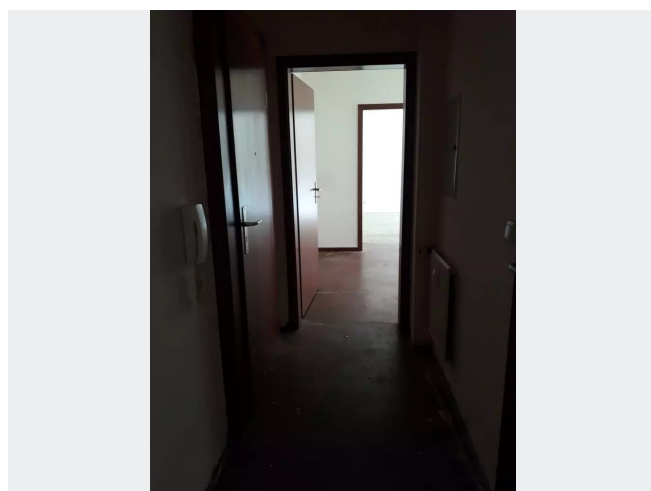
Schlafzimmer



Wohnzimmer



Küche



Diele

BILDER

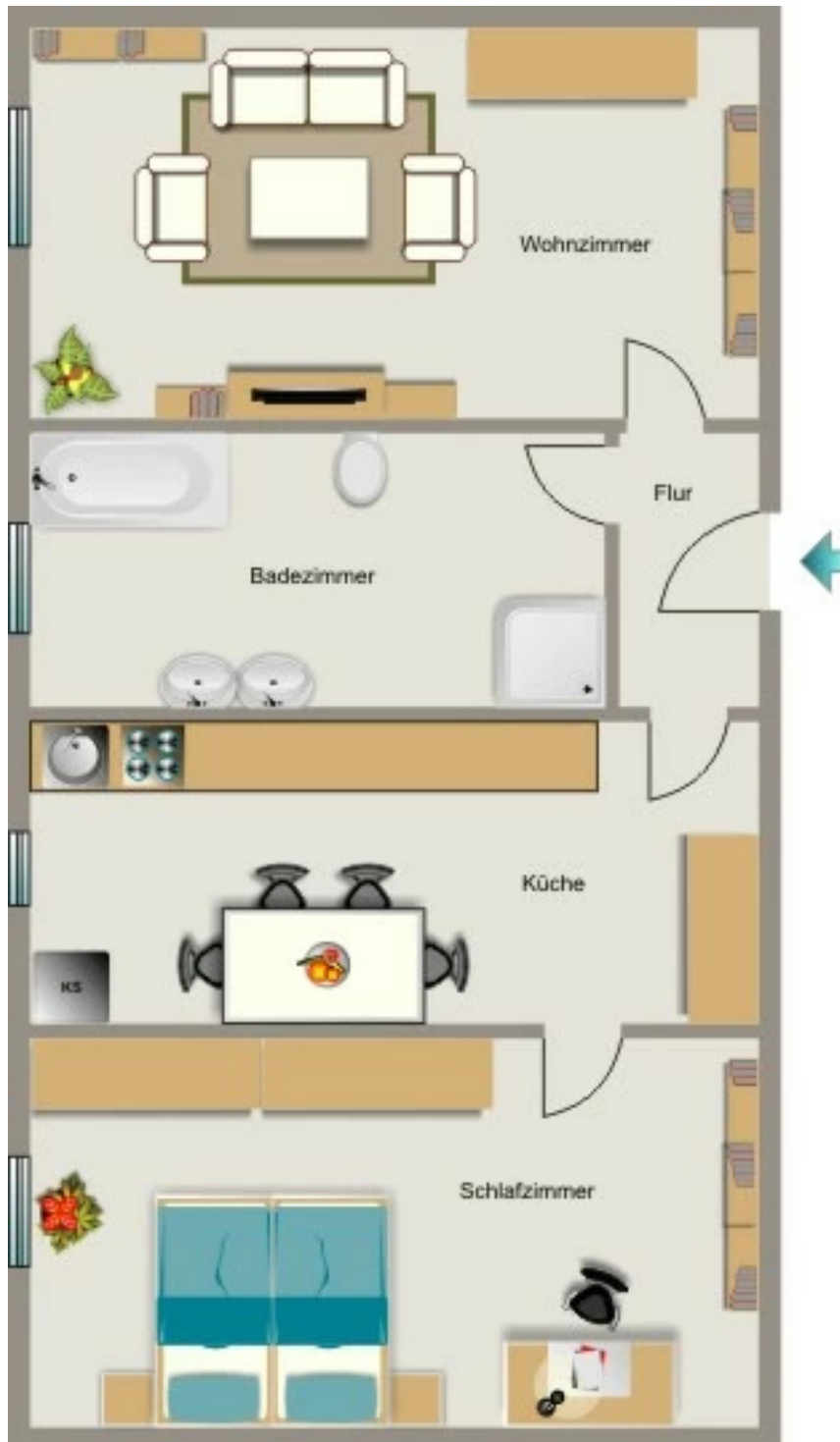


Rückansicht



Kontakt per Messenger!

GRUNDRISS



IN DER NÄHE

Gesundheit und Soziales

Helmut Teichwart Physiotherapeut	61 m
MEDITÜV Gesundheitszentrum Essen (Arbeitssicherheit, Arbeitsmedizin, Gesundheitsmanagement)	98 m
MEDITÜV Gesundheitszentrum Gelsenkirchen (Arbeitssicherheit, Arbeitsmedizin, Gesundheitsmanagement)	98 m
Sana Klinik Service GmbH	450 m
accedo GmbH	793 m
... und 5 weitere	

Auto und Verkehr

TÜV NORD - IFM (Institut für Fahrzeugtechnik und Mobilität) Automotive Electronics	132 m
AO TUNING	277 m
Kfz Service Lahdo	455 m
Gaza-Motoren GmbH	502 m
BG Parts KFZ & NFZ Teile	504 m
... und 40 weitere	

Freizeit, Kultur, Tourismus

Schwarzbach (Oberlauf)	415 m
Bistro Cafe	529 m
all inclusive Fitness Essen Kray	583 m
Sokrates-Grill	660 m
Spielverein Kray 04 e.V.	678 m
... und 22 weitere	

Bildung

Kita am Technologiepark	450 m
Vierhandbank	610 m
Euro-Schulen Essen	701 m
Städt. Kindergarten	726 m
Kindertagespflege Tübbingermäuse	743 m
... und 3 weitere	

Einkaufen

ALDI Nord	460 m
Bistro Cafe	529 m
Aldi Nord Zentrale	583 m
Lidl	964 m