

Hier schlägt besonders das Herz für Singles und Paare



IHR ANSPRECHPARTNER

Karina Kempa

Johanniskirchstr. 76

45329 Essen

Telefon: 0201 36404-26534

VIVAWEST Wohnen GmbH

Nordsternplatz 1

45889 Gelsenkirchen

www.vivawest.de

AUSSTATTUNG

- Keller

IHR OBJEKT

Schönscheidtstraße 18

45307 Essen

Zimmer 2

Wohnfläche ca. 48 m²

Geschoss 2 von 3

Bezugsfrei ab ab sofort

Kaltmiete 419,00 €

+ Nebenkosten 165,00 €

inkl. Heizkosten 95,00 €

Gesamtmiete 679,00 €

Kaution 1.257 €

Expose-Nr. 5283-29-M



ENERGIEAUSWEIS

- Energieausweistyp: Verbrauchsausweis
- Energieeffizienzklasse: D
- Heizungsart: Fernwärme
- wesentlicher Energieträger: Fernwärme

OBJEKTBE SCHREIBUNG

Gepflegtes Mehrfamilienhaus in zentraler Lage.

Die Häuser werden noch dieses Jahr von außen modernisiert!

Nach dem Absenden des Kontaktformulars nehmen wir per E-Mail Kontakt mit Ihnen auf. Wir bitten Sie, Ihre Daten über den in der E-Mail enthaltenen Link zu vervollständigen und zu bestätigen.

Kontaktieren Sie uns auch über den Messenger WhatsApp auf Ihrem Smartphone. Schreiben Sie uns die Objekt-ID „5283-29-M“ in WhatsApp an 01515 3831499. Alternativ können Sie Ihre Wohnungsanfrage auch an unseren Chatbot VIBO auf unserer Homepage richten.

LAGE

- Das Objekt befindet sich in einer ruhigen, verkehrsgünstigen und trotzdem grünen Lage
- Einrichtungen des täglichen Bedarfs, wie z.B. Supermarkt, Bäckerei und Ärzte, können Sie in wenigen Minuten erreichen. Nahverkehr ist gegeben.
- die Anschlussstelle zur A 40 erreichen Sie in 5 Fahrminuten

WOHNUNGS AUSSTATTUNG

Die angebotene Wohnung ist folgendermaßen ausgestattet:

- Diele
- Wohn- und Esszimmer in einem Raum
- Küche
- Badezimmer mit Fenster und Badewanne
- Schlafzimmer
- 2 Mieterkeller
- Eigener Raum auf der Etage für die Waschmaschine
- Trockenraum Dachboden

SONSTIGES

Neben attraktivem Wohnraum bieten wir Ihnen folgende Serviceleistungen:

- Persönliche Ansprechpartner vor Ort
- Reparaturservice: einfache und unkomplizierte Meldung von kleineren Schäden mit direkter Terminvereinbarung
- Schnee- und Glatteisbeseitigung
- Pflege der Außenanlagen

Unsere optionalen Zusatzleistungen:

- Multimediaanschluss: Internet, Telefonie sowie eine Vielzahl in- und ausländische Fernsehsender bei unserem Partner Vodafone
- exklusiver und dauerhaft günstiger Spezialtarif VIVAWEST Ökostrom bei unserem Partner R(H)EINPOWER

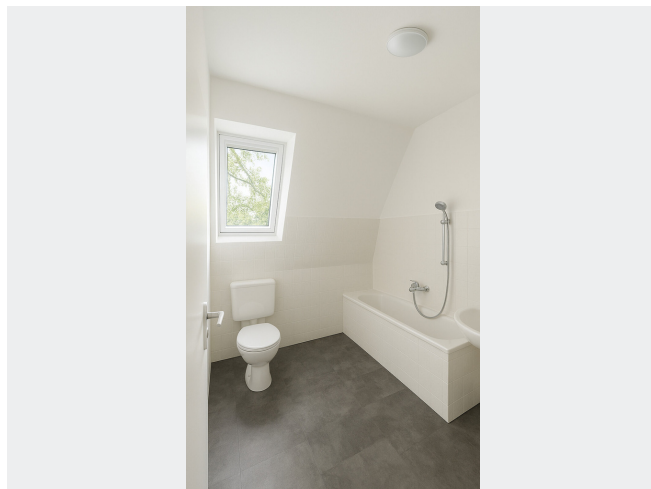
Wir verfügen über 120.000 Wohnungen in 100 Städten von der Singlewohnung bis zum geräumigen Zuhause für Familien mit unterschiedlichen Ansprüchen und in allen Lebensphasen. Sprechen Sie uns an, wir machen Ihnen ein individuelles Angebot.

Eine aufrichtige und faire Behandlung unserer Kunden und ein transparenter Vermietungsprozess sind uns wichtig. Unter www.vivawest.de/vermietungsversprechen finden Sie unser VIVAWEST Vermietungsversprechen an Sie!

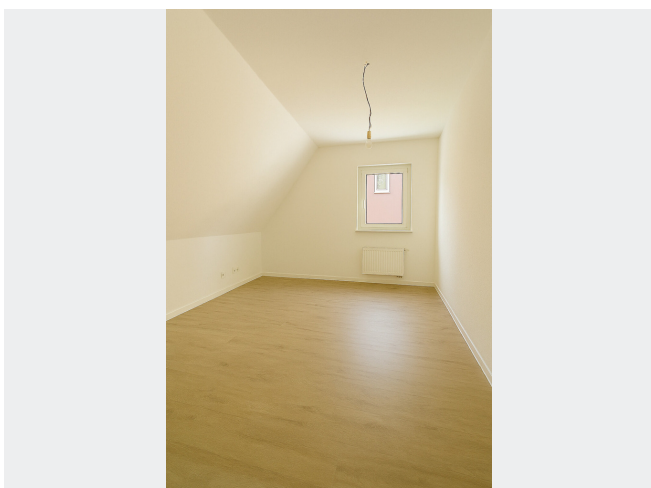
BILDER



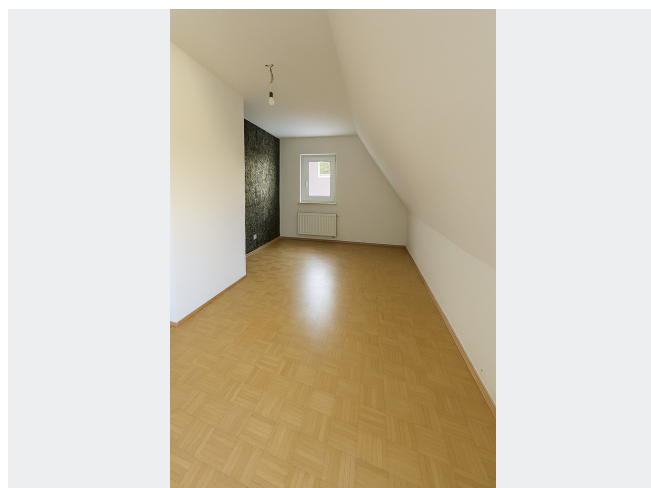
Außenansicht



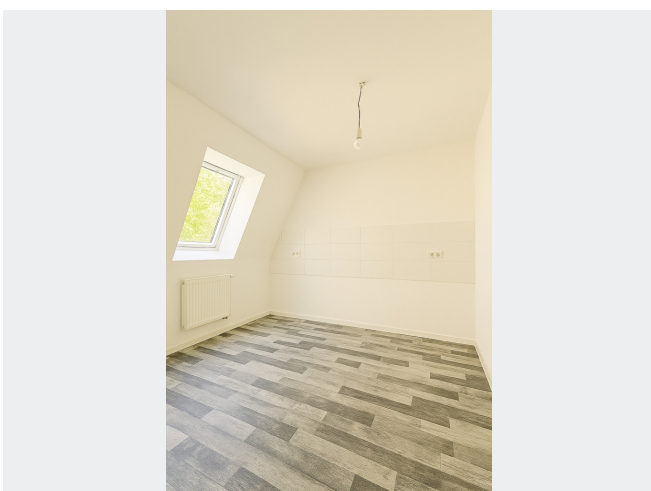
Badezimmer



Schlafzimmer



Wohn- und Esszimmer



Küche



Kontakt per Messenger!

GRUNDRISS



IN DER NÄHE

Gesundheit und Soziales

Helmut Teichwart Physiotherapeut	80 m
MEDITÜV Gesundheitszentrum Essen (Arbeitssicherheit, Arbeitsmedizin, Gesundheitsmanagement)	91 m
MEDITÜV Gesundheitszentrum Gelsenkirchen (Arbeitssicherheit, Arbeitsmedizin, Gesundheitsmanagement)	91 m
Sana Klinik Service GmbH	471 m
accedo GmbH	823 m
... und 5 weitere	

Auto und Verkehr

TÜV NORD - IFM (Institut für Fahrzeugtechnik und Mobilität) Automotive Electronics	142 m
AO TUNING	244 m
Essen Rent a Car	419 m
Kfz Service Lahdo	422 m
Peter Schulz GmbH	486 m
... und 41 weitere	

Freizeit, Kultur, Tourismus

Kleingartenanlage Hubertstraße	293 m
Bistro Cafe	552 m
all inclusive Fitness Essen Kray	606 m
Sokrates- Grill	626 m
Spielverein Kray 04 e.V.	698 m
... und 16 weitere	

Einkaufen

Bistro Cafe	552 m
Aldi Nord Zentrale	616 m
Getränkemarkt Trink & Spare	623 m
Holliaf Essen	645 m
Yüksel Kocaaga, Türkisch Dolmetscher Yeminli Tercüme Essen konsolosluk yakini	841 m
... und 2 weitere	

Bildung

Vierhandbank	641 m
Euro-Schulen Essen	731 m
Städt. Kindergarten	756 m
Kindertagespflege Tübbingermäuse	777 m
	807 m
... und 2 weitere	