

Bei VIVAWEST die Sonnenstrahlen auf dem eigenen Balkon genießen.



IHR ANSPRECHPARTNER

Alina Schulz

Johanniskirchstr. 76

45329 Essen

Telefon: 0201 36404-26554

VIVAWEST Wohnen GmbH

Nordsternplatz 1

45889 Gelsenkirchen

www.vivawest.de

AUSSTATTUNG

- Dusche
- Balkon / Terrasse
- Keller

IHR OBJEKT

Bürkenweg 6A

45309 Essen

Zimmer 3

Wohnfläche ca. 75 m²

Geschoss 0 von 4

Bezugsfrei ab 01.04.2026

Kaltmiete 681,00 €

+ Nebenkosten 177,00 €

inkl. Heizkosten 93,00 €

Gesamtmieter 951,00 €

Kauton 2.043 €

Expose-Nr. 5379-1-M



ENERGIEAUSWEIS

- Energieausweistyp: Verbrauchsausweis
- Energieeffizienzklasse: C
- Heizungsart: Zentralheizung
- wesentlicher Energieträger: Gas

OBJEKTBESCHREIBUNG

Ruhige, gepflegte und familienfreundliche Vivawest-Siedlung im Grünen.

Nach dem Absenden des Kontaktformulars nehmen wir per E-Mail Kontakt mit Ihnen auf. Wir bitten Sie, Ihre Daten über den in der E-Mail enthaltenen Link zu vervollständigen und zu bestätigen.

Kontaktieren Sie uns auch über den Messenger WhatsApp auf Ihrem Smartphone. Schreiben Sie uns die Objekt-ID „5379-1-M“ in WhatsApp an 01515 3831499. Alternativ können Sie Ihre Wohnungsanfrage auch an unseren Chatbot VIBO auf unserer Homepage richten.

WOHNUNGS AUSSTATTUNG

Die helle und gut aufgeteilte Wohnung ist folgendermaßen ausgestattet:

- Oberboden kann übernommen werden
- Küche und weitere Möbel können übernommen werden
- Dusche
- Balkon

LAGE

Essen-Kray

Kray ist ein Stadtteil im Essener Osten. Da Kray in den beiden Weltkriegen weitestgehend von Zerstörung verschont blieb, findet man hier sehr viele Altbauten und historische Gebäude. Charakteristisch ist die Autobahn 40, die den Stadtteil in Kray-Nord und Kray-Süd teilt. Beide Teile verfügen über einen eigenen Bahnhof. Das macht Kray zu einem Stadtteil mit perfekter Verkehrsanbindung, sowohl in die Essener City, als auch in andere Städte des Ruhrgebiets.

Einkaufen in Kray

Die Hauptverkehrsader, die Krayer Straße, die sich quer durch den Stadtteil zieht, ist gesäumt von Bäckereien, Apotheken, einem Drogeriemarkt, einem Supermarkt und vielen anderen Geschäften. Ein Wochenmarkt findet mittwochs und freitags auf dem Krayer Markt von 8 bis 13 Uhr statt.

Verkehrsanbindungen

Die A40 ist in einer Fahrzeit von 5 Minuten zu erreichen.

ÖPNV-Anbindungen

Zentrale Haltestelle:

Kray Sparkasse, Buslinien 144, 146, 170, 194, NE 3, NE 14

Nächstgelegener Bahnhof:

Essen Kray-Nord, erreichbar mit S2

Essen Kray-Süd, Abellio
erreichbar mit S2, RE2, RB 42

SONSTIGES

Neben attraktivem Wohnraum bieten wir Ihnen folgende Serviceleistungen:

- Persönliche Ansprechpartner vor Ort
- Reparaturservice: einfache und unkomplizierte Meldung von kleineren Schäden mit direkter Terminvereinbarung
- Schnee- und Glatteisbeseitigung
- Pflege der Außenanlagen

Unsere optionalen Zusatzleistungen:

- Multimediaanschluss: Internet, Telefonie sowie eine Vielzahl in- und ausländische Fernsehsender bei unserem Partner Vodafone
- exklusiver und dauerhaft günstiger Spezialtarif VIVAWEST Ökostrom bei unserem Partner R(H)EINPOWER

Wir verfügen über 120.000 Wohnungen in 100 Städten von der Singlewohnung bis zum geräumigen Zuhause für Familien mit unterschiedlichen Ansprüchen und in allen Lebensphasen. Sprechen Sie uns an, wir machen Ihnen ein individuelles Angebot.

Eine aufrichtige und faire Behandlung unserer Kunden und ein transparenter Vermietungsprozess sind uns wichtig. Unter www.vivawest.de/vermietungsversprechen finden Sie unser VIVAWEST Vermietungsversprechen an Sie!

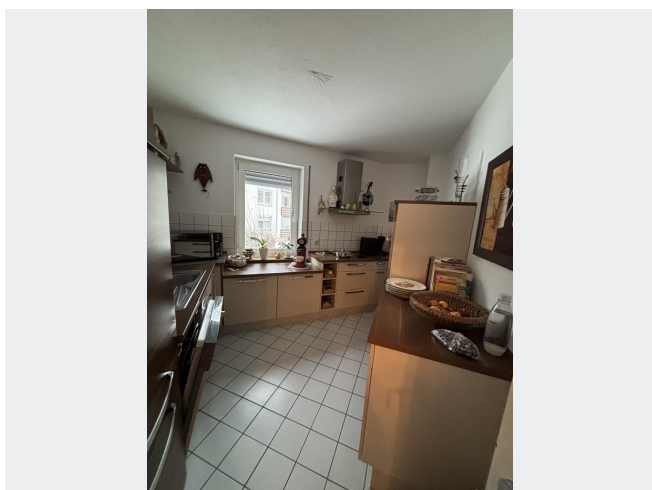
BILDER



Hausansicht



Bad



Küche



Wohnzimmer



Diele



Kontakt per Messenger!

GRUNDRISS



IN DER NÄHE

Auto und Verkehr

Auto Dienst Garz GmbH	235 m
Wilfried Wittkuhn Autotuning	249 m
Freie Tankstelle Körschen	258 m
Tank & Washing	276 m
Tank & Washing	276 m
... und 24 weitere	

Sonstiges

Sparkasse Essen - ATM	968 m
Geldautomat National Bank	994 m

Einkaufen

Bistro Cafe	414 m
Raab Karcher	437 m
ALDI Nord	511 m
Aldi Nord Zentrale	888 m
Nefis Firin Bäckerei & Café	974 m
... und 4 weitere	

Freizeit, Kultur, Tourismus

Bistro Cafe	414 m
Enno Personal Training	432 m
Pa ´s Pizza Essen	457 m
Topolino Pizza & Grill	461 m
Schwarzbach (Oberlauf)	535 m
... und 32 weitere	

Gesundheit und Soziales

Helmut Teichwart Physiotherapeut	579 m
Hausarztpraxis Krehl	683 m
MEDITÜV Gesundheitszentrum Essen (Arbeitssicherheit, Arbeitsmedizin, Gesundheitsmanagement)	726 m
MEDITÜV Gesundheitszentrum Gelsenkirchen (Arbeitssicherheit, Arbeitsmedizin, Gesundheitsmanagement)	726 m
Deutscher Medizin Service	791 m
... und 13 weitere	

Bildung

Catholic kindergarten St. Winfried	613 m
Bonifaciusschule	651 m
Bonifaciusschule	651 m
Vierhandbank	688 m
Städt. Kindergarten	722 m
... und 8 weitere	