

Bei VIVAWEST die Sonnenstrahlen auf dem eigenen Balkon genießen.



IHR ANSPRECHPARTNER

Julian Stempniak

Dickebank 1

46238 Bottrop

Telefon: 02041 70646-27126

VIVAWEST Wohnen GmbH

Nordsternplatz 1

45889 Gelsenkirchen

www.vivawest.de

AUSSTATTUNG

- Dusche
- Badewanne
- Balkon / Terrasse
- Keller

IHR OBJEKT

Devensstraße 25

46238 Bottrop

Zimmer 3

Wohnfläche ca. 79 m²

Geschoss 2 von 3

Bezugsfrei ab ab sofort

Kaltmiete 709,00 €

+ Nebenkosten 166,00 €

inkl. Heizkosten 99,00 €

Gesamtmiete 974,00 €

Kaution 2.127 €

Expose-Nr. 5389-5-M



ENERGIEAUSWEIS

- Energieausweistyp: Verbrauchsausweis
- Energieeffizienzklasse: C
- Heizungsart: Zentralheizung
- wesentlicher Energieträger: Gas

OBJEKTBE SCHREIBUNG

Neubau aus dem Jahre 2004.

Nach dem Absenden des Kontaktformulars nehmen wir per E-Mail Kontakt mit Ihnen auf. Wir bitten Sie, Ihre Daten über den in der E-Mail enthaltenen Link zu vervollständigen und zu bestätigen.

Kontaktieren Sie uns auch über den Messenger WhatsApp auf Ihrem Smartphone. Schreiben Sie uns die Objekt-ID „5389-5-M“ in WhatsApp an 01515 3831499. Alternativ können Sie Ihre Wohnungsanfrage auch an unseren Chatbot VIBO auf unserer Homepage richten.

LAGE

Bushaltestelle in unmittelbarer Nähe. Der Bottroper Hauptbahnhof und das Südring - Center mit seinen guten Einkaufsmöglichkeiten sind fußgänglich (ca. 4 Minuten) zu erreichen. Anschlußstelle A 42 ca. 4 Minuten entfernt.

WOHNUNGS AUSSTATTUNG

offener Küchen-Wohnbereich - zum Teil bodentiefe Fenster, Laminat (in allen Räumen)
wunderschönes Badezimmer
sehr ansprechendes Treppenhaus

SONSTIGES

Neben attraktivem Wohnraum bieten wir Ihnen folgende Serviceleistungen:

- Persönliche Ansprechpartner vor Ort
- Reparaturservice: einfache und unkomplizierte Meldung von kleineren Schäden mit direkter Terminvereinbarung
- Schnee- und Glatteisbeseitigung
- Pflege der Außenanlagen

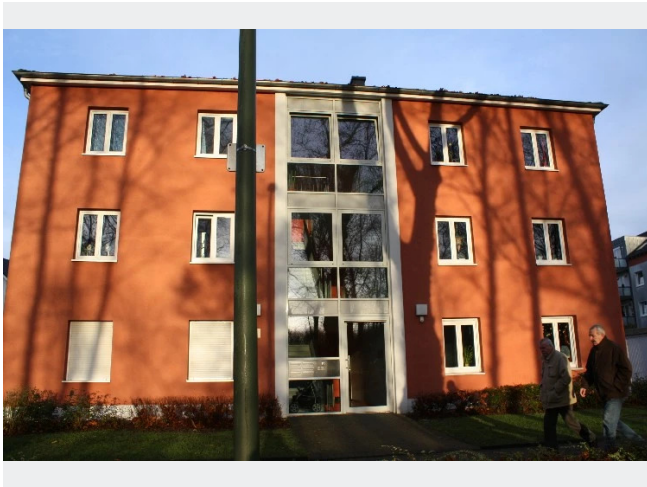
Unsere optionalen Zusatzleistungen:

- Multimediaanschluss: Internet, Telefonie sowie eine Vielzahl in- und ausländische Fernsehsender bei unserem Partner Vodafone
- exklusiver und dauerhaft günstiger Spezialtarif VIVAWEST Ökostrom bei unserem Partner R(H)EINPOWER

Wir verfügen über 120.000 Wohnungen in 100 Städten von der Singlewohnung bis zum geräumigen Zuhause für Familien mit unterschiedlichen Ansprüchen und in allen Lebensphasen. Sprechen Sie uns an, wir machen Ihnen ein individuelles Angebot.

Eine aufrichtige und faire Behandlung unserer Kunden und ein transparenter Vermietungsprozess sind uns wichtig. Unter www.vivawest.de/vermietungsversprechen finden Sie unser VIVAWEST Vermietungsversprechen an Sie!

BILDER



Devensstr. 25 Vorderansicht



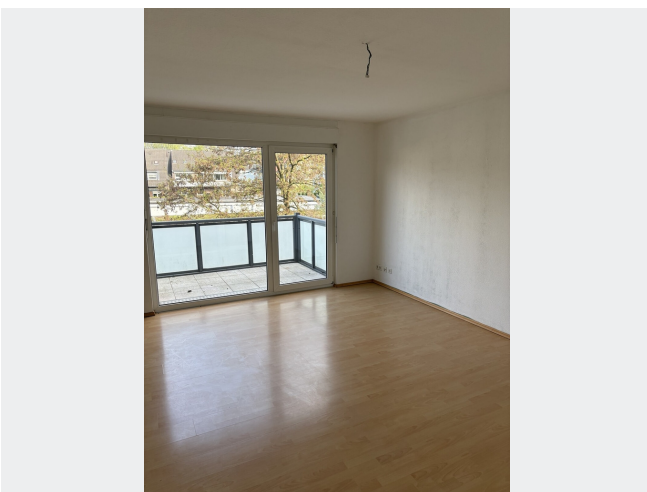
Schlafzimmer bsp.



Bad bsp.



Wohn-Essbereich bsp.



Wohnbereich u. Balkon bsp.



Kontakt per Messenger!

GRUNDRISS



IN DER NÄHE

Auto und Verkehr

ASUA Autoaufbereitung & Pflege	199 m
ASUA Autoaufbereitung & Pflege	199 m
FELGEN BOSS - An- & Verkauf v. original Felgen - CNC Glanzdrehen - Pulverbeschichten - Leasingrücklä	216 m
Wilhelm Szymiczek Kfz-Einzelhandel	282 m
Avis Autovermietung - Bottrop	374 m
... und 31 weitere	

Bildung

Kindergärten und -heime AWO Familienzentrum Bunte Welt Kindergärten und Kinderheime	435 m
Kindergarten der Eltern- initiative Kinder wachsen gemeinsam auf e. V.	438 m
Kinderhaus Pappalapapp e.V.	505 m
Großtagespflegestelle KiTaS-Bottrop	545 m
Schillerschule	569 m
... und 7 weitere	

Gesundheit und Soziales

Dr. med. dent. Georg Paul	275 m
Praxis für Podologie Markus Behrendt	279 m
Herr Dr. med. Manfred Gräf	304 m
Kinder- und Jugendmedizinpraxis Dr. Felix & Dr. Fuchs & Dr. Hendricks	304 m
Frau Dr. med. Annette Fuchs	304 m
... und 25 weitere	

Freizeit, Kultur, Tourismus

La Casetta	301 m
La Casetta	301 m
Asia Yumi	307 m
Asia Home	316 m
Pizzeria Alberto	331 m
... und 33 weitere	

Einkaufen

ORIENT BROT	340 m
Shell	384 m
Shell	384 m
ALDI SÜD	439 m
Zurheide Feine Kost - EDEKA Frischecenter	473 m
... und 11 weitere	

Sonstiges

Shell	384 m
Deutsche Post Filiale 591	484 m
Nickel Shop - LOTTO-POSTSHOP	505 m
Deutsche Post Filiale 455	726 m
ING-DiBa - ATM	917 m
... und 1 weitere	