

Steig Dich reich und zieh ins Dachgeschoss.



IHR ANSPRECHPARTNER

Philip Gohla

Dickebank 1
46238 Bottrop
Telefon:

VIVAWEST Wohnen GmbH

Nordsternplatz 1
45889 Gelsenkirchen
www.vivawest.de

AUSSTATTUNG

- Badewanne
- Keller

IHR OBJEKT

Scharnhölzstraße 209
46238 Bottrop

| | |
|------------------|-------------------|
| Zimmer | 1 |
| Wohnfläche ca. | 33 m ² |
| Geschoss | 3 von 3 |
| Bezugsfrei ab | ab sofort |
| Kaltmiete | 280,00 € |
| + Nebenkosten | 120,00 € |
| inkl. Heizkosten | 49,00 € |
| Gesamtmieter | 449,00 € |
| Kaution | 840 € |
| Expose-Nr. | 5509-41-M |



ENERGIEAUSWEIS

- Energieausweistyp: Verbrauchsausweis
- Energieeffizienzklasse: D
- Heizungsart: Fernwärme
- wesentlicher Energieträger: Fernwärme

OBJEKTBE SCHREIBUNG

Diese gemütliche 1,5-Zimmer-Wohnung befindet sich im Dachgeschoss eines 5-Familien-Hauses in zentraler Lage in Bottrop-Batenbrock. Sie verfügt über eine geräumige Wohnküche, ein Schlafzimmer, sowie ein weiß gefliestes Wannenbad mit Fenster. Der vorhandene Spanplattenboden eignet sich bestens zum Verlegen eines eigenen Bodenbelags, wie zum Beispiel Laminat oder Vinyl. Ein Kellerraum ist ebenfalls vorhanden.

Nach dem Absenden des Kontaktformulars nehmen wir per E-Mail Kontakt mit Ihnen auf. Wir bitten Sie, Ihre Daten über den in der E-Mail enthaltenen Link zu vervollständigen und zu bestätigen.

Kontaktieren Sie uns auch über den Messenger WhatsApp auf Ihrem Smartphone. Schreiben Sie uns die Objekt-ID „5509-41-M“ in WhatsApp an 01515 3831499. Alternativ können Sie Ihre Wohnungsanfrage auch an unseren Chatbot VIBO auf unserer Homepage richten.

LAGE

Die Wohnung befindet sich in Bottrop-Batenbrock, einem Stadtteil mit Einkaufsmöglichkeiten, Grünflächen, Ärzten, Schulen und Kindergärten.

Das Objekt befindet sich in zentraler Lage mit guter Anbindung an das öffentliche Verkehrsnetz über mehrere nahegelegene Bushaltestellen, sowie die Autobahn A2 und Schnellstraße A224.

WOHNUNGS AUSSTATTUNG

- Badewanne, Fenster im Bad
- PVC
- Rauchwarnmelder
- Kellerraum
- Gegensprechanlage
- Fernwärme
- Multimediaanschluss

SONSTIGES

Neben attraktivem Wohnraum bieten wir Ihnen folgende Serviceleistungen:

- Persönliche Ansprechpartner vor Ort
- Reparaturservice: einfache und unkomplizierte Meldung von kleineren Schäden mit direkter Terminvereinbarung
- Schnee- und Glatteisbeseitigung
- Pflege der Außenanlagen

Unsere optionalen Zusatzleistungen:

- Multimediaanschluss: Internet, Telefonie sowie eine Vielzahl in- und ausländische Fernsehsender bei unserem Partner Vodafone
- exklusiver und dauerhaft günstiger Spezialtarif VIVAWEST Ökostrom bei unserem Partner R(H)EINPOWER

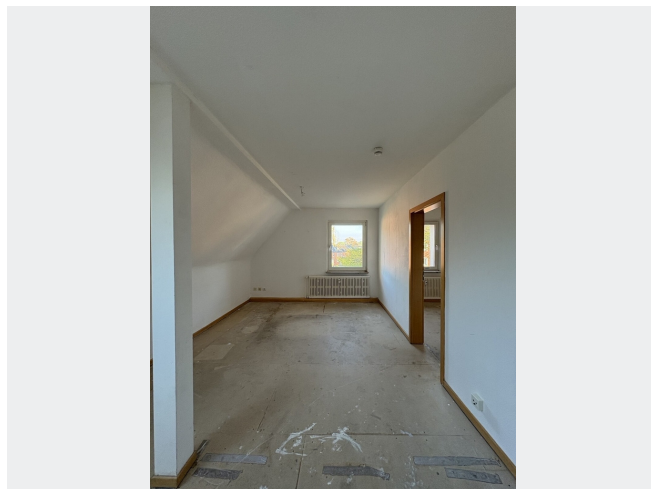
Wir verfügen über 120.000 Wohnungen in 100 Städten von der Singlewohnung bis zum geräumigen Zuhause für Familien mit unterschiedlichen Ansprüchen und in allen Lebensphasen. Sprechen Sie uns an, wir machen Ihnen ein individuelles Angebot.

Eine aufrichtige und faire Behandlung unserer Kunden und ein transparenter Vermietungsprozess sind uns wichtig. Unter www.vivawest.de/vermietungsversprechen finden Sie unser VIVAWEST Vermietungsversprechen an Sie!

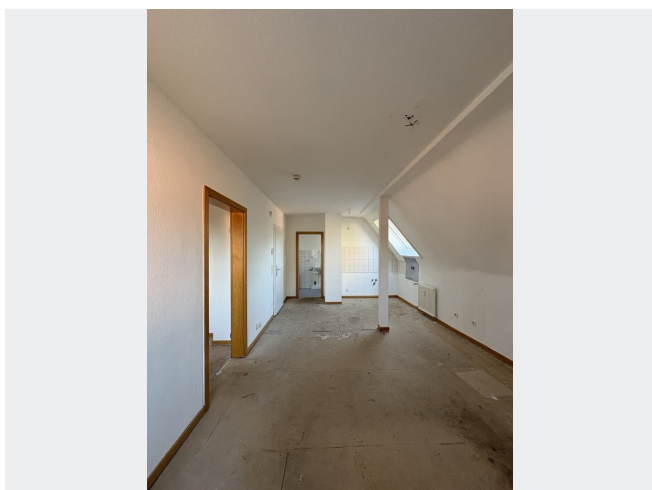
BILDER



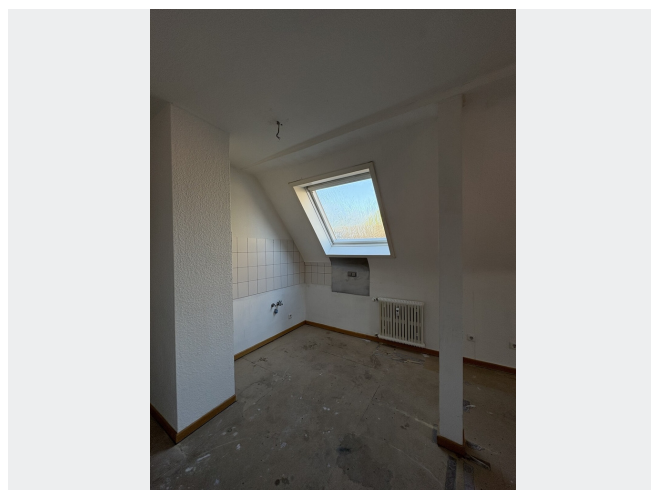
Außenansicht vorne



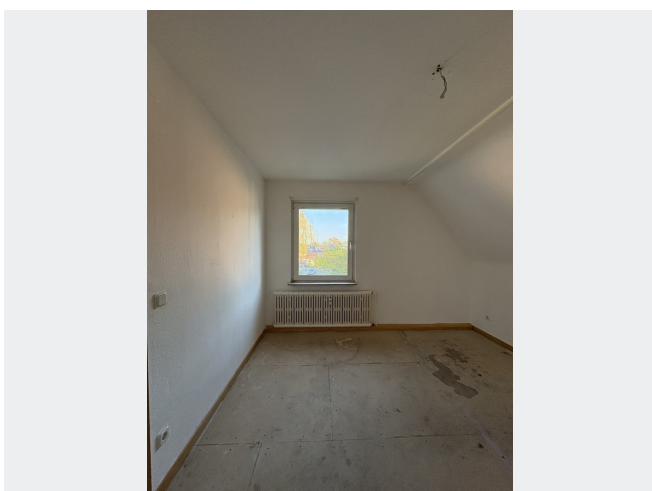
Wohnbereich



Wohnbereich



Küche



Schlafzimmer



Badezimmer

BILDER



Kontakt per Messenger!

GRUNDRISS



IN DER NÄHE

Gesundheit und Soziales

| | |
|---|-------|
| Kinga Wasilewski-Mioscka Zahnärztin | 236 m |
| Wasilewski-Mioscka Kinga Dagmara Zahnärztin | 236 m |
| Dr. med. Peter M. Fleischer | 291 m |
| Dental practice Ganz & Wiethölter | 429 m |
| Dr. med. Kohan A. Go | 488 m |
| ... und 13 weitere | |

Auto und Verkehr

| | |
|----------------------|-------|
| Globus Autoteile | 506 m |
| JET Tankstelle | 661 m |
| JET Tankstelle | 661 m |
| IMO Car Wash Bottrop | 689 m |
| Bottrop Ostring | 710 m |
| ... und 8 weitere | |

Einkaufen

| | |
|-------------------|-------|
| Yesil Market | 237 m |
| Da Rino SweetArt | 456 m |
| Malzers Backstube | 602 m |
| REWE | 614 m |
| Lidl | 641 m |
| ... und 9 weitere | |

Freizeit, Kultur, Tourismus

| | |
|--|-------|
| Burger Boys | 247 m |
| Pizzeria Gold Burger und Fried Chicken | 248 m |
| Da Rino SweetArt | 456 m |
| Da Rino SweetArt | 456 m |
| Öffentlicher Bücherschrank - nur für Kinder und Jugendbücher | 467 m |
| ... und 20 weitere | |

Sonstiges

| | |
|---------------------------|-------|
| Deutsche Post Filiale 572 | 298 m |
| Deutsche Post Filiale 529 | 553 m |

Bildung

| | |
|-------------------------------------|-------|
| DRK Kita Anna + Henry | 365 m |
| Nikolaus-Groß-Schule | 471 m |
| Nikolaus-Groß-Schule | 471 m |
| AWO Kita VILLA Kunterbunt | 472 m |
| Katholischer Kindergarten St.Joseph | 492 m |
| ... und 10 weitere | |