

Hier ist Platz zum Wohnen - Wir messen Leistung auch an Lebensfreude.



IHR ANSPRECHPARTNER

Philip Gohla
Dickebank 1
46238 Bottrop
Telefon: 02041 70646-0

VIVAWEST Wohnen GmbH
Nordsternplatz 1
45889 Gelsenkirchen
www.vivawest.de

AUSSTATTUNG

- Dusche
- Badewanne
- Keller

IHR OBJEKT

Aegidistraße 24
46238 Bottrop

Zimmer	3
Wohnfläche ca.	64 m ²
Geschoss	2 von 2
Bezugsfrei ab	ab sofort

Kaltmiete	490,00 €
+ Nebenkosten	152,00 €
inkl. Heizkosten	110,00 €
Gesamtmiete	752,00 €
Kaution	1.470 €

Expose-Nr. 5513-10-M



ENERGIEAUSWEIS

- Energieausweistyp: Verbrauchsausweis
- Energieeffizienzklasse: F
- Heizungsart: Zentralheizung
- wesentlicher Energieträger: Gas

OBJEKTBSCHREIBUNG

Diese helle 3,5-Zimmer-Wohnung befindet sich im Dachgeschoss eines 5-Familien-Hauses in zentraler Lage in Bottrop-Batenbrock.

Sie verfügt über jeweils ein Schlaf- und Kinderzimmer und eine geräumige Wohnküche mit weißem Fliesenspiegel. Im Badezimmer ist sowohl eine Badewanne als auch eine Dusche vorhanden. Der Waschmaschinenanschluss befindet sich in der Wohnung. Zudem ist ein Kellerraum vorhanden.

Die Wände wurden allesamt tapezierfähig gestrichen.

Nach dem Absenden des Kontaktformulars nehmen wir per E-Mail Kontakt mit Ihnen auf. Wir bitten Sie, Ihre Daten über den in der E-Mail enthaltenen Link zu vervollständigen und zu bestätigen.

Kontaktieren Sie uns auch über den Messenger WhatsApp auf Ihrem Smartphone. Schreiben Sie uns die Objekt-ID „5513-10-M“ in WhatsApp an 01515 3831499. Alternativ können Sie Ihre Wohnungsanfrage auch an unseren Chatbot VIBO auf unserer Homepage richten.

LAGE

Das Objekt befindet sich in einer ruhigen Seitenstraße im belebten Stadtteil Bottrop-Batenbrock. Einkaufsmöglichkeiten und andere Einrichtungen des täglichen Lebens, wie Arztpraxen, Schulen und Kindergärten sind fußläufig erreichbar.

Die nahe gelegenen Bushaltestellen der Linie 260, 262 und 265 bringen Sie in Kürze ins Stadtzentrum Bottrops. Über die Scharnhölzstraße gelangen Sie zudem schnell zu den Autobahnen A2 und A224.

WOHNUNGS AUSSTATTUNG

- Badewanne
- Dusche
- Fenster im Bad
- Waschmaschinenanschluss im Bad
- Rauchwarnmelder
- Kellerraum
- Gegensprechanlage
- Multimediaanschluss

SONSTIGES

Neben attraktivem Wohnraum bieten wir Ihnen folgende Serviceleistungen:

- Persönliche Ansprechpartner vor Ort
- Reparaturservice: einfache und unkomplizierte Meldung von kleineren Schäden mit direkter Terminvereinbarung
- Schnee- und Glatteisbeseitigung
- Pflege der Außenanlagen

Unsere optionalen Zusatzleistungen:

- Multimediaanschluss: Internet, Telefonie sowie eine Vielzahl in- und ausländische Fernsehsender bei unserem Partner Vodafone
- exklusiver und dauerhaft günstiger Spezialtarif VIVAWEST Ökostrom bei unserem Partner R(H)EINPOWER

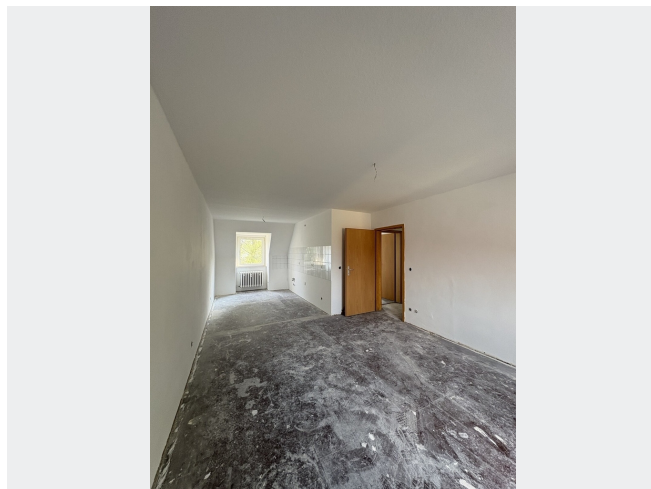
Wir verfügen über 120.000 Wohnungen in 100 Städten von der Singlewohnung bis zum geräumigen Zuhause für Familien mit unterschiedlichen Ansprüchen und in allen Lebensphasen. Sprechen Sie uns an, wir machen Ihnen ein individuelles Angebot.

Eine aufrichtige und faire Behandlung unserer Kunden und ein transparenter Vermietungsprozess sind uns wichtig. Unter www.vivawest.de/vermietungsversprechen finden Sie unser VIVAWEST Vermietungsversprechen an Sie!

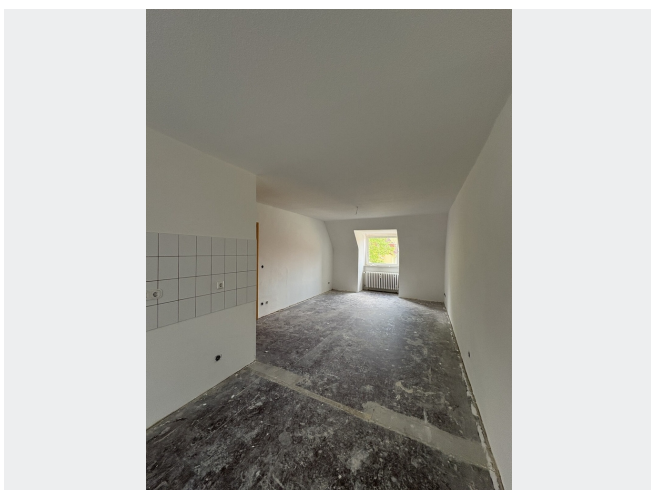
BILDER



ZVDB_1450_00005513_00000002_G5



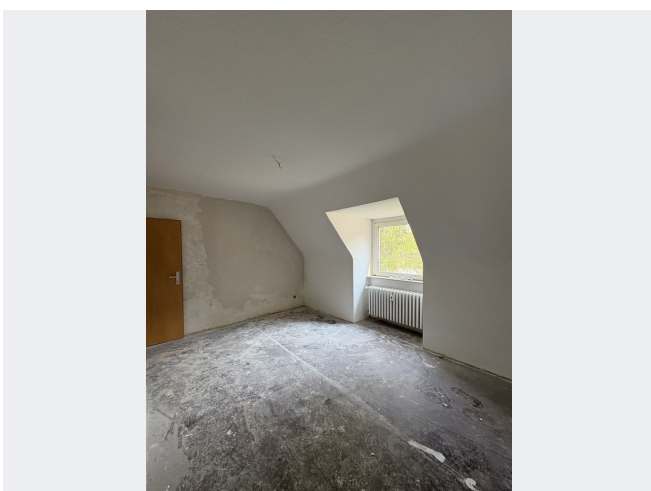
Wohnküche (Kochbereich)



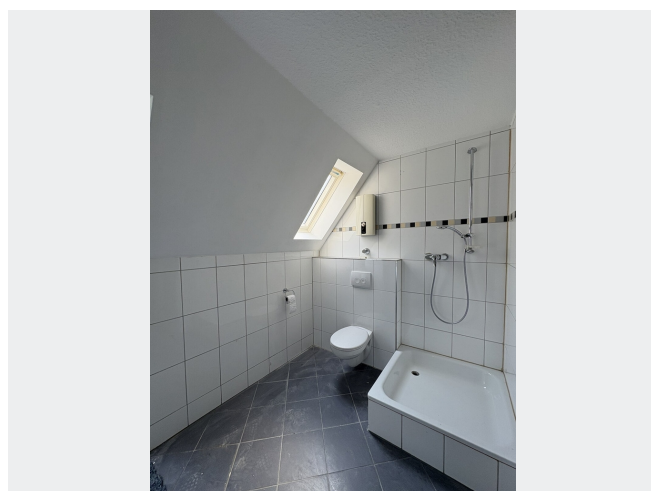
Wohnküche (Wohnbereich)



Kinderzimmer

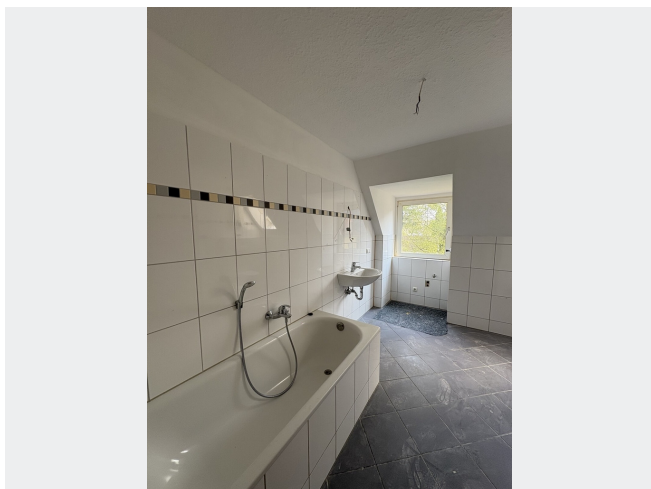


Schlafzimmer



Badezimmer (Dusche)

BILDER



Badezimmer (Wanne)



Kontakt per Messenger!

GRUNDRISS



IN DER NÄHE

Freizeit, Kultur, Tourismus

Pizzeria Don Giovanni / Bottrop	86 m
????????? ???????	242 m
JET Tankstelle	246 m
JET Tankstelle	246 m
FitnessBoxx Blacklabel by Marco Friese	265 m
... und 24 weitere	

Sonstiges

Deutsche Post Filiale 572	428 m
Deutsche Post Filiale 529	896 m

Auto und Verkehr

JET Tankstelle	246 m
JET Tankstelle	246 m
Reifenkiste Brenk & Sprenger - Bottrop	255 m
Globus Autoteile	264 m
DEKRA Automobil GmbH Station Bottrop	275 m
... und 22 weitere	

Einkaufen

JET Tankstelle	246 m
Lidl	263 m
REWE	383 m
Bäckerei Schollin GmbH & Co. KG	384 m
Malzers Backstube	394 m
... und 7 weitere	

Gesundheit und Soziales

Dental practice Ganz & Wiethölter	367 m
Dr. med. Peter M. Fleischer	432 m
Dr. med. Kohan A. Go	548 m
Miss Dr. med. dent. Silke Schmenk	574 m
Klang Licht Oase - Tatarczyk Klangmassage	756 m
... und 7 weitere	

Bildung

Kath. Kindergarten St. Peter	408 m
Else-Weecks-Kindergarten	411 m
AWO Kita VILLA Kunterbunt	442 m
Ev. Kindertageseinrichtung Bottrop-Batenbrock	540 m
Janusz-Korczak-Gesamtschule Jahrgangshaus 5/6	645 m
... und 9 weitere	