

VIVAWEST modernisiert Ihre neue Wohnung.



IHR ANSPRECHPARTNER

Isabelle Dreßler

Dickebank 1
46238 Bottrop
Telefon: 02041 70646-27125

VIVAWEST Wohnen GmbH

Nordsternplatz 1
45889 Gelsenkirchen
www.vivawest.de

AUSSTATTUNG

- Dusche
- Keller

IHR OBJEKT

An der Hasenhegge 6
46238 Bottrop

Zimmer	2
Wohnfläche ca.	39 m ²
Geschoss	2 von 3
Bezugsfrei ab	ab sofort

Kaltmiete	389,00 €
+ Nebenkosten	112,00 €
inkl. Heizkosten	54,00 €
Gesamtmiete	555,00 €
Kaution	1.167 €

Expose-Nr. 5516-5-M



ENERGIEAUSWEIS

- Energieausweistyp: Verbrauchsausweis
- Energieeffizienzklasse: C
- Heizungsart: Fernwärme
- wesentlicher Energieträger: Fernwärme
- Endenergiebedarf: 96.00 kWh/(m²*a)

OBJEKTBE SCHREIBUNG

Die angebotene Wohnung befindet sich in einem 1958 errichteten und 2014 modernisierten gepflegten Mehrfamilienhaus in Bottrop Batenbrock.

Das Objekt befindet sich in einem verkehrsberuhigten Bereich. Die Grünflächen hinter dem Objekt laden zum nachbarschaftlichen Verweilen ein.

Im Keller des Objektes befindet sich die Waschküche mit den Anschlüssen für die Waschmaschine und den Trockner.

Der Dachboden bietet Platz zum Trocknen der Wäsche.

Jede Wohnung hat zwei dazugehörige Kellerräume.

Die Warmwasseraufbereitung erfolgt dezentral über einen Durchlauferhitzer.

Nach dem Absenden des Kontaktformulars nehmen wir per E-Mail Kontakt mit Ihnen auf. Wir bitten Sie, Ihre Daten über den in der E-Mail enthaltenen Link zu vervollständigen und zu bestätigen.

Kontaktieren Sie uns auch über den Messenger auf Ihrem Smartphone. Schreiben Sie uns die Objekt-ID „5516-5-M“ in WhatsApp an 0209 380-11000, in Telegram an VivawestWohnen, in Threema an *VWCHAT oder in Signal an 0151 72777077. Alternativ können Sie Ihre Wohnungsanfrage auch an unseren Chatbot VIBO auf unserer Homepage richten.

LAGE

Sie suchen eine Wohnung, die Ihnen alle Vorteile einer zentrumsnahen Lage bietet, wollen aber auf eine ruhige und grüne Lage nicht verzichten? Dann sind Sie hier genau richtig.

Das Bottroper Wahrzeichen Tetraeder (9 Gehminuten entfernt) und der lediglich 2 Gehminuten entfernte neu gestalteten Volkspark Batenbrock, der dank seiner großzügigen Anlage nicht ausschließlich für Spaziergänge, sondern auch für Spiel und Sport einlädt, und das alpincenter Bottrop, die längste Skihalle der Welt, machen diesen Stadtteil so l(i)ebenswert und sind nur drei nennenswerte Freizeit- und Naherholungsmöglichkeiten für die ganze Familie in direkter Umgebung.

Die Bundesstraße 224 und die Autobahn 42 sind in wenigen Fahrminuten zu erreichen und auch die Anbindung an den ÖPNV ist durch die nahe gelegenen Bus-Haltestelle (Linie 266) gegeben.

Einkaufsmöglichkeiten und Geschäfte des täglichen Bedarfs sind in ca. 1 Kilometer auf der Prosperstrasse vorhanden und für einen ausgedehnten Einkaufsbummel ist die Innenstadt in wenigen Fahrminuten zu erreichen.

WOHNUNGS AUSSTATTUNG

Die angebotene Wohnung befindet sich im Dachgeschoss, wurde aufwendig modernisiert und ist wie folgt ausgestattet:

- neue Heizkörper und Türen
- sämtliche Decken sind mit Raufaser tapeziert und weiß gestrichen
- sämtliche Wände sind tapetenfrei und tapezierfähig vorbereitet
- Tageslichtbadezimmer mit modernen Wand- und Bodenfliesen, Dusche, Handtuchheizkörper sowie weißen moderne Sanitärgegenständen
- Schlafzimmer TV-Anschluss
- Wohnzimmer mit Multimediaanschluss
- Küche
- Diele

Die Wohnung wird ohne Wand- und Bodenbeläge übergeben.

SONSTIGES

Neben attraktivem Wohnraum bieten wir Ihnen folgende Serviceleistungen:

- Persönliche Ansprechpartner vor Ort
- Reparaturservice: einfache und unkomplizierte Meldung von kleineren Schäden mit direkter Terminvereinbarung
- Schnee- und Glatteisbeseitigung
- Pflege der Außenanlagen

Unsere optionalen Zusatzleistungen:

- Multimediaanschluss: Internet, Telefonie sowie eine Vielzahl in- und ausländische Fernsehsender bei unserem Partner Vodafone
- exklusiver und dauerhaft günstiger Spezialtarif VIVAWEST Ökostrom bei unserem Partner R(H)EINPOWER

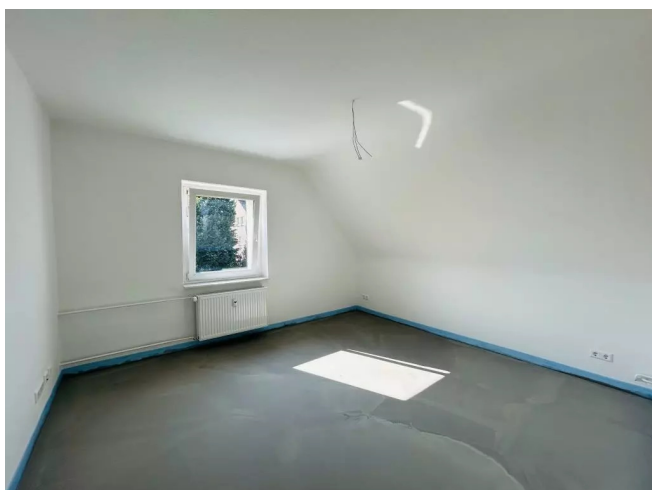
Wir verfügen über 120.000 Wohnungen in 100 Städten von der Singlewohnung bis zum geräumigen Zuhause für Familien mit unterschiedlichen Ansprüchen und in allen Lebensphasen. Sprechen Sie uns an, wir machen Ihnen ein individuelles Angebot.

Eine aufrichtige und faire Behandlung unserer Kunden und ein transparenter Vermietungsprozess sind uns wichtig. Unter www.vivawest.de/vermietungsversprechen finden Sie unser VIVAWEST Vermietungsversprechen an Sie!

BILDER



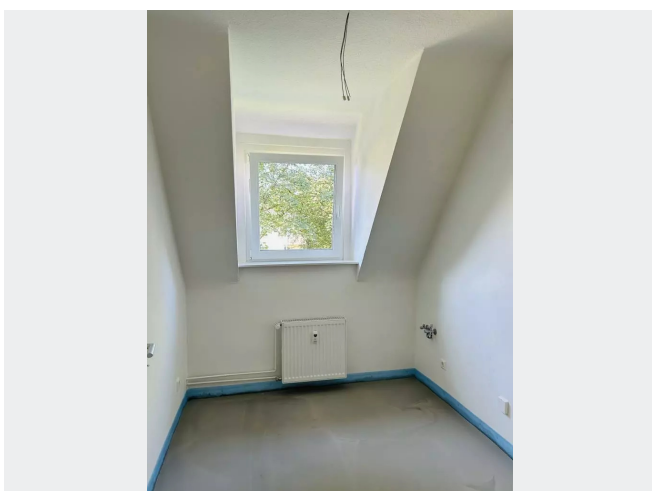
Rückansicht



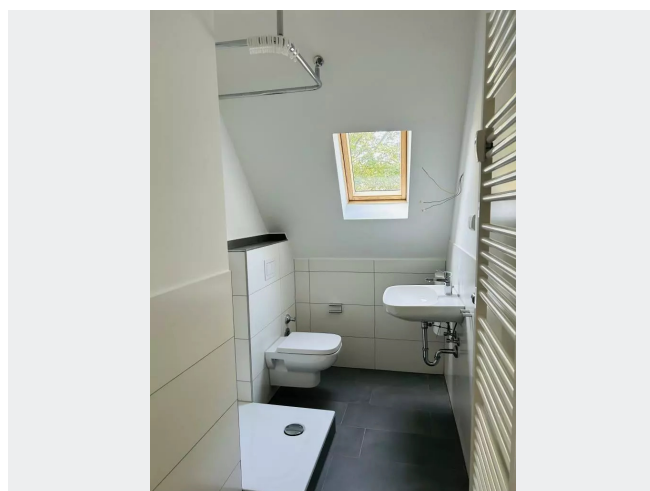
Wohnzimmer



Schlafzimmer



Küche



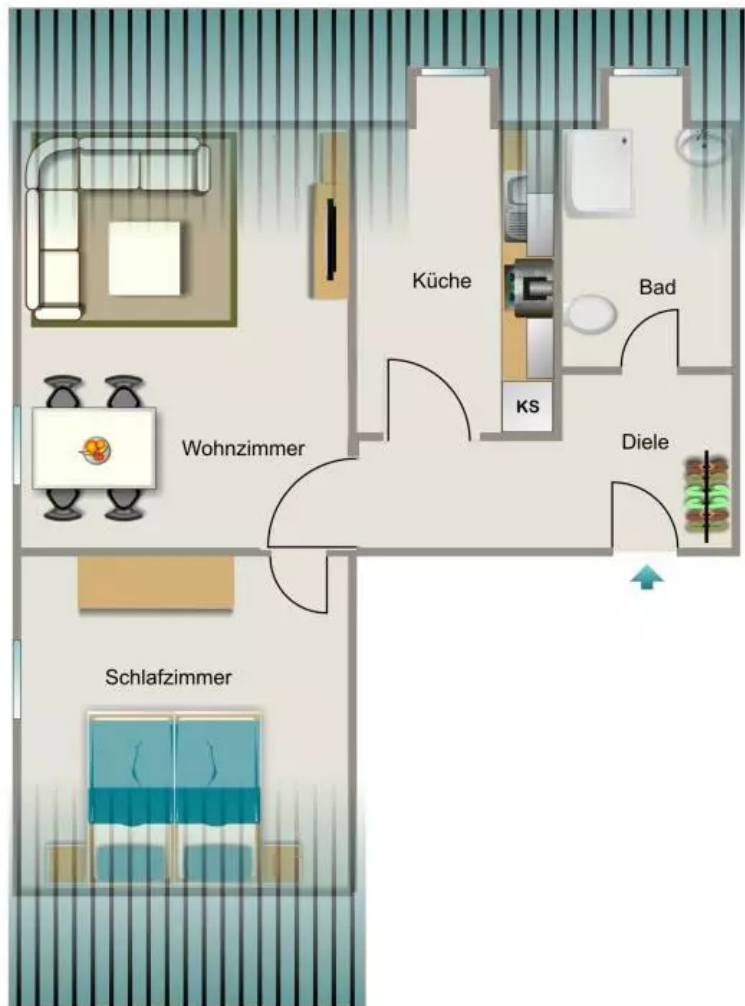
Badezimmer

BILDER



Kontakt per Messenger!

GRUNDRISS



IN DER NÄHE

Freizeit, Kultur, Tourismus

Pizzeria DaVinci	62 m
Mobile Park	226 m
Volkspark Batenbrock	288 m
KGV Batenbrock	298 m
Calisthenics Park	314 m
... und 20 weitere	

Auto und Verkehr

Bottrop Ostring	379 m
Auto Lepori GbR	536 m
TH Parts&More	610 m
Kfz- Prüfstützpunkt Dipl.-Ing. Karen Drews	750 m
Tüv Gutachteb Reparatur	754 m
... und 10 weitere	

Einkaufen

Viktoria - russische & polnische Spezialitäten	98 m
Bäckerei Brinker GmbH	718 m
Rewe	720 m
Yesil Market	756 m
Malzers Backstube	764 m
... und 9 weitere	

Bildung

Katholischer Kindergarten St. Hedwig	104 m
Komponist	174 m
Kindergarten Röttgersbank	224 m
Nikolaus-Groß-Schule	481 m
Nikolaus-Groß-Schule	481 m
... und 14 weitere	

Gesundheit und Soziales

Praxis für Podologie Heinz Bergendahl	347 m
Podologie Susanne Balke	347 m
Dr. Karim Gaber	348 m
Dr. Carina Dietrich Cosmetic Dentist	350 m
Logopädie und Sprachtherapie Isabel Nockemann	418 m
... und 15 weitere	

Sonstiges

UPS Access Point	350 m
Deutsche Post Filiale 529	371 m