

Wohnen, wo das Herz schlägt - in ruhiger und doch zentraler Lage.



IHR ANSPRECHPARTNER

Silvia Stanienda

Dickebank 1
46238 Bottrop
Telefon: 02041 70646-27118

VIVAWEST Wohnen GmbH

Nordsternplatz 1
45889 Gelsenkirchen
www.vivawest.de

AUSSTATTUNG

- Badewanne
- Keller

IHR OBJEKT

Richard-Wagner-Straße 42
46236 Bottrop

Zimmer	2
Wohnfläche ca.	57 m ²
Geschoss	1 von 3
Bezugsfrei ab	01.05.2026
Kaltmiete	419,00 €
+ Nebenkosten	124,00 €
inkl. Heizkosten	75,00 €
Gesamtmiete	618,00 €
Kaution	1.257 €
Expose-Nr.	5575-15-M



ENERGIEAUSWEIS

- Energieausweistyp: Verbrauchsausweis
- Energieeffizienzklasse: C
- Heizungsart: Fernwärme
- wesentlicher Energieträger: Fernwärme

OBJEKTBE SCHREIBUNG

Diese schöne Wohnung befindet sich in einem ansprechenden Dreifamilienhaus in ruhiger Nachbarschaft. Die Wohnung ist wärme gedämmt, beinhaltet kunststoffbeschichtete Fenster und eine allgemeine Grünfläche hinter dem Haus. Der Keller bietet einzelne Mieterkeller.

Nach dem Absenden des Kontaktformulars nehmen wir per E-Mail Kontakt mit Ihnen auf. Wir bitten Sie, Ihre Daten über den in der E-Mail enthaltenen Link zu vervollständigen und zu bestätigen.

Kontaktieren Sie uns auch über den Messenger WhatsApp auf Ihrem Smartphone. Schreiben Sie uns die Objekt-ID „5575-15-M“ in WhatsApp an 01515 3831499. Alternativ können Sie Ihre Wohnungsanfrage auch an unseren Chatbot VIBO auf unserer Homepage richten.

LAGE

Das Objekt befindet sich in den Randbezirken des Stadtteils Stadtmitte. Daher liegt es in ruhiger, aber dennoch zentraler Lage. Einkaufsläden und der öffentliche Nahverkehr sind fußläufig erreichbar. Eine sehr gute Anbindung an die Autobahn A2 und A42 sind gegeben.

WOHNUNGS AUSSTATTUNG

Die Wohnung bietet ein geräumiges Tageslichtbad mit einer Badewanne. Die Küche hat einen weißen Fliesenspiegel. Außerdem ist in der Wohnung ein Laminatboden vorhanden.

SONSTIGES

Neben attraktivem Wohnraum bieten wir Ihnen folgende Serviceleistungen:

- Persönliche Ansprechpartner vor Ort
- Reparaturservice: einfache und unkomplizierte Meldung von kleineren Schäden mit direkter Terminvereinbarung
- Schnee- und Glatteisbeseitigung
- Pflege der Außenanlagen

Unsere optionalen Zusatzleistungen:

- Multimediaanschluss: Internet, Telefonie sowie eine Vielzahl in- und ausländische Fernsehsender bei unserem Partner Vodafone
- exklusiver und dauerhaft günstiger Spezialtarif VIVAWEST Ökostrom bei unserem Partner R(H)EINPOWER

Wir verfügen über 120.000 Wohnungen in 100 Städten von der Singlewohnung bis zum geräumigen Zuhause für Familien mit unterschiedlichen Ansprüchen und in allen Lebensphasen. Sprechen Sie uns an, wir machen Ihnen ein individuelles Angebot.

Eine aufrichtige und faire Behandlung unserer Kunden und ein transparenter Vermietungsprozess sind uns wichtig. Unter www.vivawest.de/vermietungsversprechen finden Sie unser VIVAWEST Vermietungsversprechen an Sie!

BILDER



Frontansicht



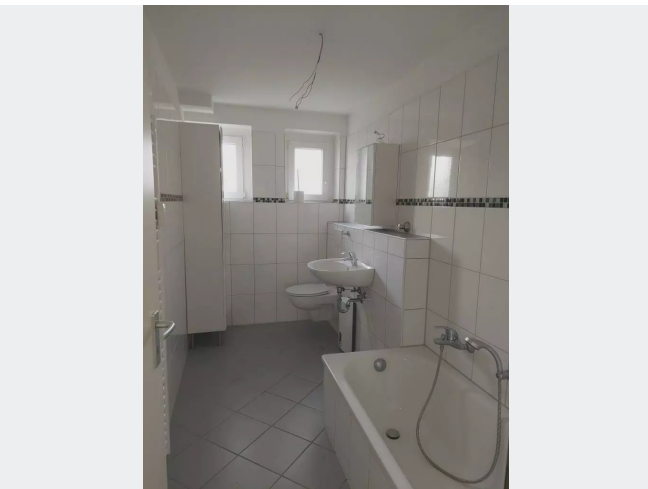
Schlafzimmer



Wohnzimmer



Küche



Badezimmer Beispielhaft



Kontakt per Messenger!

GRUNDRISS



IN DER NÄHE

Auto und Verkehr

Signs Tönjes GmbH	147 m
Kroschke Kfz Kennzeichen	188 m
Autocenter Akcin GmbH	253 m
KS AUTOGLAS ZENTRUM Bottrop-Mitte	255 m
Karosseriebau Wieschermann GmbH - Bottrop	296 m
... und 33 weitere	

Sonstiges

Aral	472 m
ING-DiBa - ATM	483 m

Gesundheit und Soziales

Dr. med. Rita Stahl-Reschke Ärztin für Homöopathie	212 m
New Dent Zahnarztpraxis	438 m
Frauenärzte Ursula Neumann, Nadine Nöcker, Maher Keadan-Neumann, Josef Neumann	438 m
Frau Carla Verena Hannig	561 m
Dres. med. Dirk Pott u. Ch. Tirier, C.-V. Hannig, Birgit Pott	561 m
... und 42 weitere	

Freizeit, Kultur, Tourismus

Bottropolis Grill	284 m
Dönerland Bottrop	291 m
JET Tankstelle	373 m
REWE To Go bei Aral	455 m
REWE To Go bei Aral	455 m
... und 30 weitere	

Einkaufen

Lidl	353 m
JET Tankstelle	373 m
Netto Marken-Discount	438 m
REWE To Go bei Aral	455 m
REWE To Go bei Aral	455 m
... und 8 weitere	

Bildung

Katholischer Kindergarten St. Elisabeth	377 m
ToP Pflegeschule Bottrop	424 m
Professional College in the City of Bottrop	588 m
Professional College in the City of Bottrop	588 m
AWO Familienzentrum Hand in Hand	691 m
... und 6 weitere	