

Demnächst frei! 2-Zimmer-Wohnung in Bottrop Batenbrock



IHR ANSPRECHPARTNER

Philip Gohla

Dickebank 11

46238 Bottrop

Telefon: +492041706460

VIVAWEST Wohnen GmbH

Nordsternplatz 1

45889 Gelsenkirchen

www.vivawest.de

AUSSTATTUNG

- Badewanne
- Balkon / Terrasse
- Keller

IHR OBJEKT

Dieselstraße 7

46238 Bottrop

Zimmer 2

Wohnfläche ca. 58 m²

Geschoss 1 von 3

Bezugsfrei ab ab sofort

Kaltmiete 418,00 €

+ Nebenkosten 143,00 €

inkl. Heizkosten 130,00 €

Gesamtmiete 691,00 €

Kaution 1.254 €

Expose-Nr. 5581-4-M



ENERGIEAUSWEIS

- Energieausweistyp: Bedarfsausweis
- Energieeffizienzklasse: B
- Heizungsart: Fernwärme
- wesentlicher Energieträger: Fernwärme
- Endenergiebedarf: kWh/(m²*a)

OBJEKTBESCHREIBUNG

Die gemütliche 2,5-Raum-Wohnung befindet sich im ersten Obergeschoss eines Dreifamilienhauses.

Nach dem Absenden des Kontaktformulars nehmen wir per E-Mail Kontakt mit Ihnen auf. Wir bitten Sie, Ihre Daten über den in der E-Mail enthaltenen Link zu vervollständigen und zu bestätigen.

Kontaktieren Sie uns auch über den Messenger auf Ihrem Smartphone. Schreiben Sie uns die Objekt-ID „5581-4-M“ in WhatsApp an 0209 380-11000, in Telegram an VivawestWohnen, in Threema an *VWCHAT oder in Signal an 0151 72777077. Alternativ können Sie Ihre Wohnungsanfrage auch an unseren Chatbot VIBO auf unserer Homepage richten.

WOHNUNGS AUSSTATTUNG

- Balkon
- Fenster im Bad
- Rauchwarnmelder
- Kellerraum
- Gegensprechanlage
- Fernwärme
- Multimediaanschluss

LAGE

Die Wohnung befindet sich in einem gut angebundenen Viertel, das besonders für Familien interessant ist. Verschiedene Bildungseinrichtungen wie die Janusz-Korczak-Gesamtschule sowie die Hauptschule Welheim sind nur wenige Schritte entfernt und bieten kurze Wege für Schüler. Einkaufsmöglichkeiten sind ebenfalls bequem erreichbar: Die Supermärkte Rewe und Lidl liegen in unmittelbarer Nähe und ermöglichen eine schnelle Versorgung mit allem Notwendigen. Für eine gute Anbindung an den öffentlichen Nahverkehr sorgen mehrere Bushaltestellen in der Umgebung, darunter die Haltestelle Düppelstraße, die vielfältige Verbindungen gewährleistet.

SONSTIGES

Neben attraktivem Wohnraum bieten wir Ihnen folgende Serviceleistungen:

- Persönliche Ansprechpartner vor Ort
- Reparaturservice: einfache und unkomplizierte Meldung von kleineren Schäden mit direkter Terminvereinbarung
- Schnee- und Glatteisbeseitigung
- Pflege der Außenanlagen

Unsere optionalen Zusatzleistungen:

- Multimediaanschluss: Internet, Telefonie sowie eine Vielzahl in- und ausländische Fernsehsender bei unserem Partner Vodafone
- exklusiver und dauerhaft günstiger Spezialtarif VIVAWEST Ökostrom bei unserem Partner R(H)EINPOWER

Wir verfügen über 120.000 Wohnungen in 100 Städten von der Singlewohnung bis zum geräumigen Zuhause für Familien mit unterschiedlichen Ansprüchen und in allen Lebensphasen. Sprechen Sie uns an, wir machen Ihnen ein individuelles Angebot.

Eine aufrichtige und faire Behandlung unserer Kunden und ein transparenter Vermietungsprozess sind uns wichtig. Unter www.vivawest.de/vermietungsversprechen finden Sie unser VIVAWEST Vermietungsversprechen an Sie!

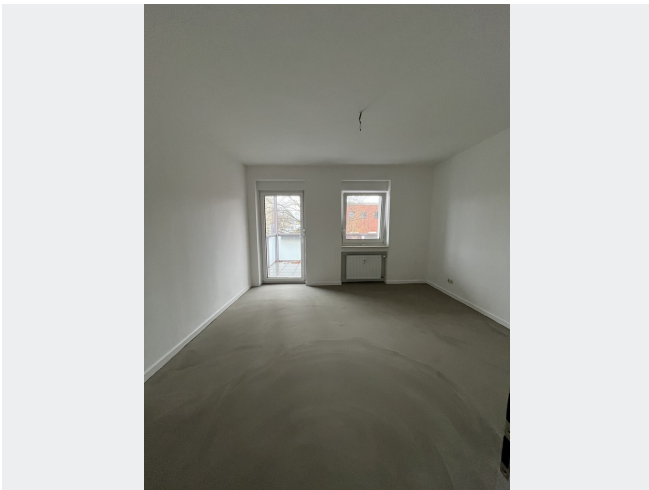
BILDER



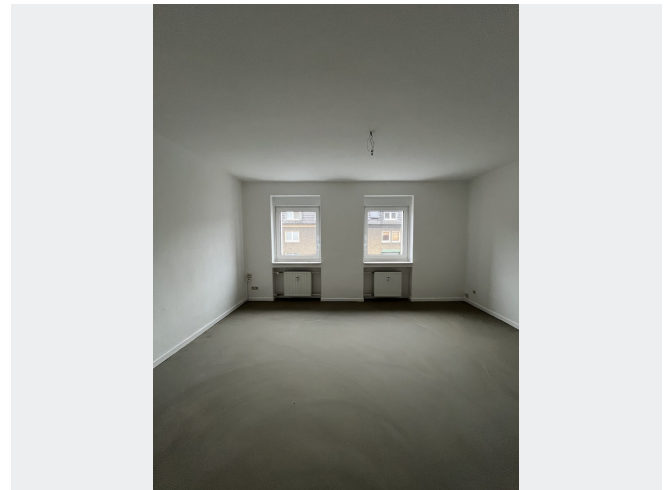
Ansicht Haus



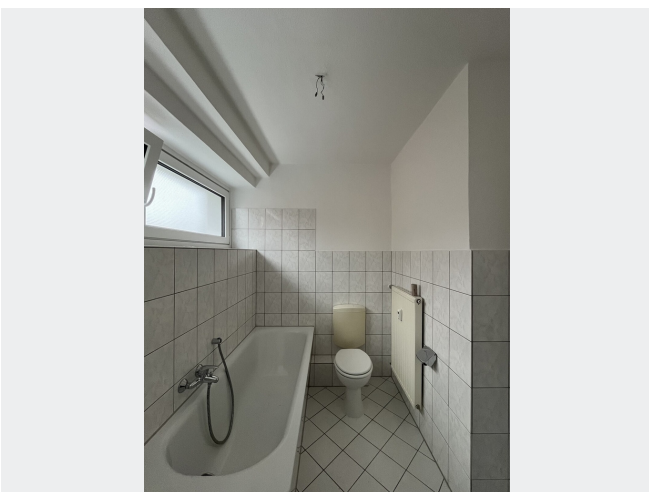
Balkon



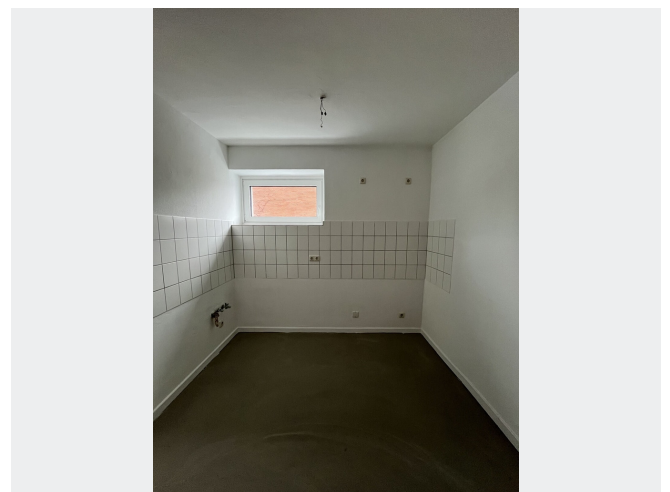
Wohnzimmer



Schlafzimmer

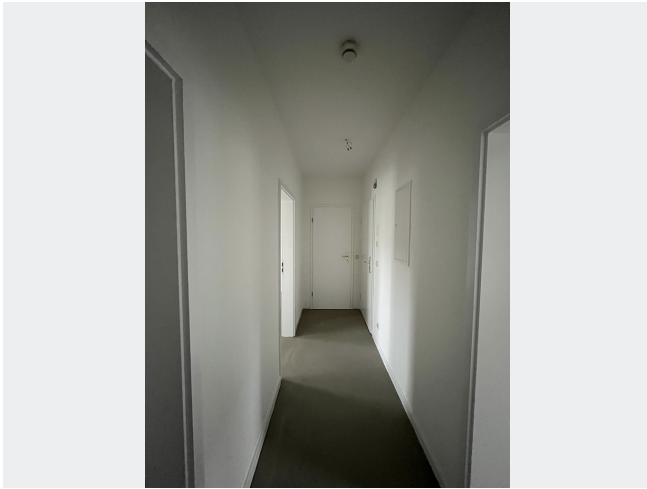


Badezimmer



Küche

BILDER



Flur



Kontakt per Messenger!

GRUNDRISS



IN DER NÄHE

Einkaufen

Malzers Backstube	67 m
REWE	81 m
Lidl	214 m
JET Tankstelle	246 m
Bäckerei Schollin GmbH & Co. KG	549 m
... und 6 weitere	

Sonstiges

Deutsche Post Filiale 529	544 m
Deutsche Post Filiale 572	637 m

Bildung

Ev. Kindertageseinrichtung Bottrop-Batenbrock	138 m
Else-Weecks-Kindergarten	165 m
Janusz-Korczak-Gesamtschule Jahrgangshaus 5/6	202 m
Janusz-Korczak-Gesamtschule Jahrgangshaus 5/6	202 m
Nikolaus-Groß-Schule	598 m
... und 9 weitere	

Freizeit, Kultur, Tourismus

Öffentlicher Bücherschrank - nur für Kinder und Jugendbücher	161 m
JET Tankstelle	246 m
JET Tankstelle	246 m
???????? ???? ?	271 m
FitnessBoxx Blacklabel by Marco Frieze	320 m
... und 22 weitere	

Auto und Verkehr

IMO Car Wash Bottrop	220 m
JET Tankstelle	246 m
JET Tankstelle	246 m
Kfz Technik Sven Künstler	362 m
DEKRA Automobil GmbH Station Bottrop	382 m
... und 18 weitere	

Gesundheit und Soziales

Klang Licht Oase - Tatarczyk Klangmassage	328 m
Logopädie und Sprachtherapie Isabel Nockemann	602 m
Dr. Carina Dietrich Cosmetic Dentist	620 m
Dr. med. Peter M. Fleischer	635 m
Wasilewski-Mioscka Kinga Dagmara Zahnärztin	654 m
... und 11 weitere	