

Bei VIVAWEST die Sonnenstrahlen auf dem eigenen Balkon genießen.



IHR ANSPRECHPARTNER

Karina Kempa

Johanniskirchstr. 76

45329 Essen

Telefon: 0201 36404-26534

VIVAWEST Wohnen GmbH

Nordsternplatz 1

45889 Gelsenkirchen

www.vivawest.de

AUSSTATTUNG

- Balkon / Terrasse
- Keller

IHR OBJEKT

Steeler Straße 492

45276 Essen

Zimmer 2

Wohnfläche ca. 62 m²

Geschoss 0 von 4

Bezugsfrei ab 01.06.2026

Kaltmiete 395,09 €

+ Nebenkosten 122,00 €

inkl. Heizkosten 88,00 €

Gesamtmiete 605,09 €

Kaution 1.185 €

Expose-Nr. 5926-33-M



ENERGIEAUSWEIS

- Energieausweistyp: Verbrauchsausweis
- Energieeffizienzklasse: C
- Heizungsart: Zentralheizung
- wesentlicher Energieträger: Gas

OBJEKTBE SCHREIBUNG

Schönes Mehrfamilienhaus in der Nähe zum Steeler Stadtgarten

Das Objekt wurde wärmege dämmt und verfügt über eine Gaszentralheizung mit zentraler Warmwasserbereitung.

Die Kosten für die Wasserversorgung werden nach dem individuellen Verbrauch erfasst und abge- rechnet.

Nach dem Absenden des Kontaktformulars nehmen wir per E-Mail Kontakt mit Ihnen auf. Wir bitten Sie, Ihre Daten über den in der E-Mail enthaltenen Link zu vervollständigen und zu bestätigen.

Kontaktieren Sie uns auch über den Messenger WhatsApp auf Ihrem Smartphone. Schreiben Sie uns die Objekt-ID „5926-33-M“ in WhatsApp an 01515 3831499. Alternativ können Sie Ihre Wohnungsanfrage auch an unseren Chatbot VIBO auf unserer Homepage richten.

LAGE

Durch den nahgelegenden Bahnhof Essen-Steele ist eine günstige Anbindung ÖPNV gegeben.

S-Bahnanschluß: Essen-Steele S 1 Richtung Düsseldorf und Dortmund S 3 Richtung Oberhausen und Hattingen S 9 Richtung Haltern und Steele-Ost RB 49 nach Essen Hbf. und Wuppertal

sowie weitere Bus- und Straßenbahnverbindungen Einkaufsmöglichkeiten in der Steeler Innenstadt mit rund 300 Geschäften und Wochenmarkt Kindergärten und Schulen in der Nähe

WOHNUNGS AUSSTATTUNG

Die Wohnung verfügt über:

- Wohnzimmer
- Offene Küche
- Schlafzimmer
- Helles Duschbad (Behindertengerecht mit höhenverstellbaren Waschtisch)
- Waschmaschinenanschluss im Badezimmer
- Balkon (Befahrbar auch für Rollstuhlfahrer)
- Raufaser weiß
- Design-Vinyl-Boden
- Steckdosen auf Rollstuhlhöhe

SONSTIGES

Neben attraktivem Wohnraum bieten wir Ihnen folgende Serviceleistungen:

- Persönliche Ansprechpartner vor Ort
- Reparaturservice: einfache und unkomplizierte Meldung von kleineren Schäden mit direkter Terminvereinbarung
- Schnee- und Glatteisbeseitigung
- Pflege der Außenanlagen

Unsere optionalen Zusatzleistungen:

- Multimediaanschluss: Internet, Telefonie sowie eine Vielzahl in- und ausländische Fernsehsender bei unserem Partner Vodafone
- exklusiver und dauerhaft günstiger Spezialtarif VIVAWEST Ökostrom bei unserem Partner R(H)EINPOWER

Wir verfügen über 120.000 Wohnungen in 100 Städten von der Singlewohnung bis zum geräumigen Zuhause für Familien mit unterschiedlichen Ansprüchen und in allen Lebensphasen. Sprechen Sie uns an, wir machen Ihnen ein individuelles Angebot.

Eine aufrichtige und faire Behandlung unserer Kunden und ein transparenter Vermietungsprozess sind uns wichtig. Unter www.vivawest.de/vermietungsversprechen finden Sie unser VIVAWEST Vermietungsversprechen an Sie!

BILDER



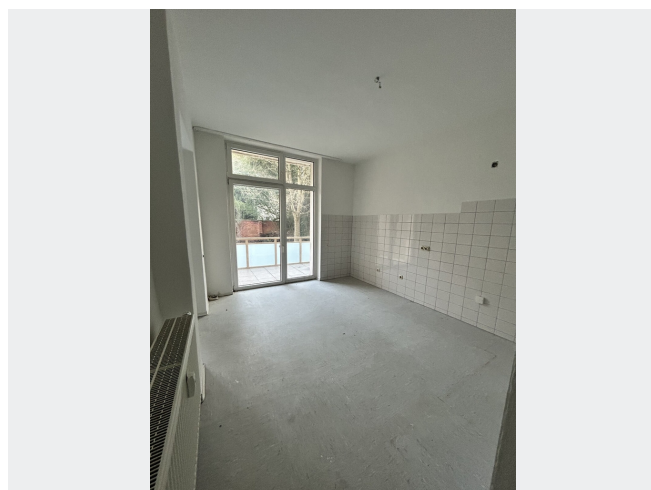
Außenansicht



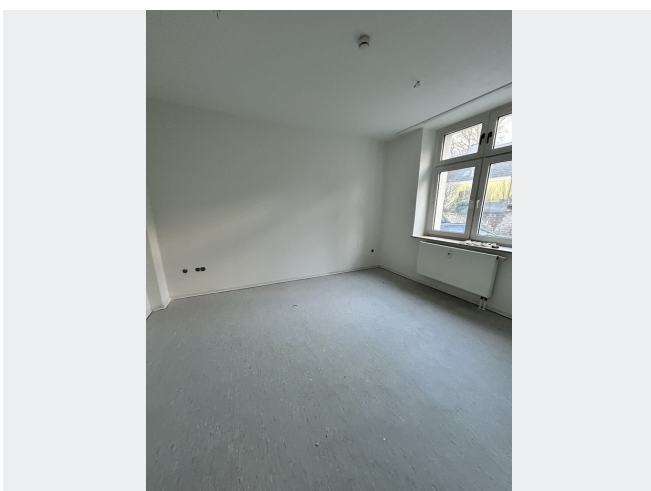
Badezimmer



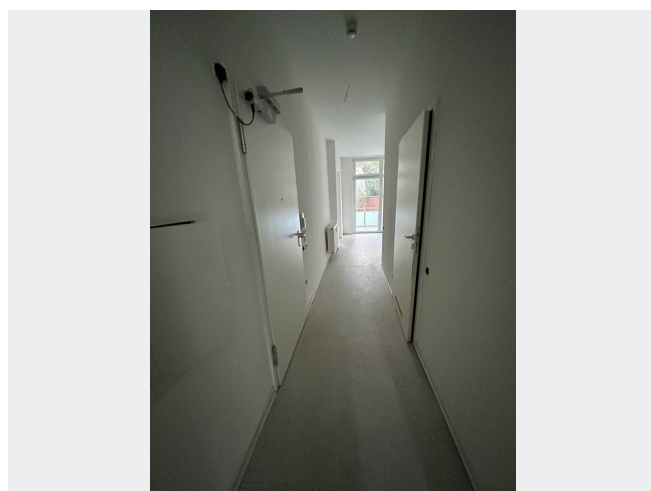
Bodenmuster



Küche



Wohnzimmer



Diele

BILDER

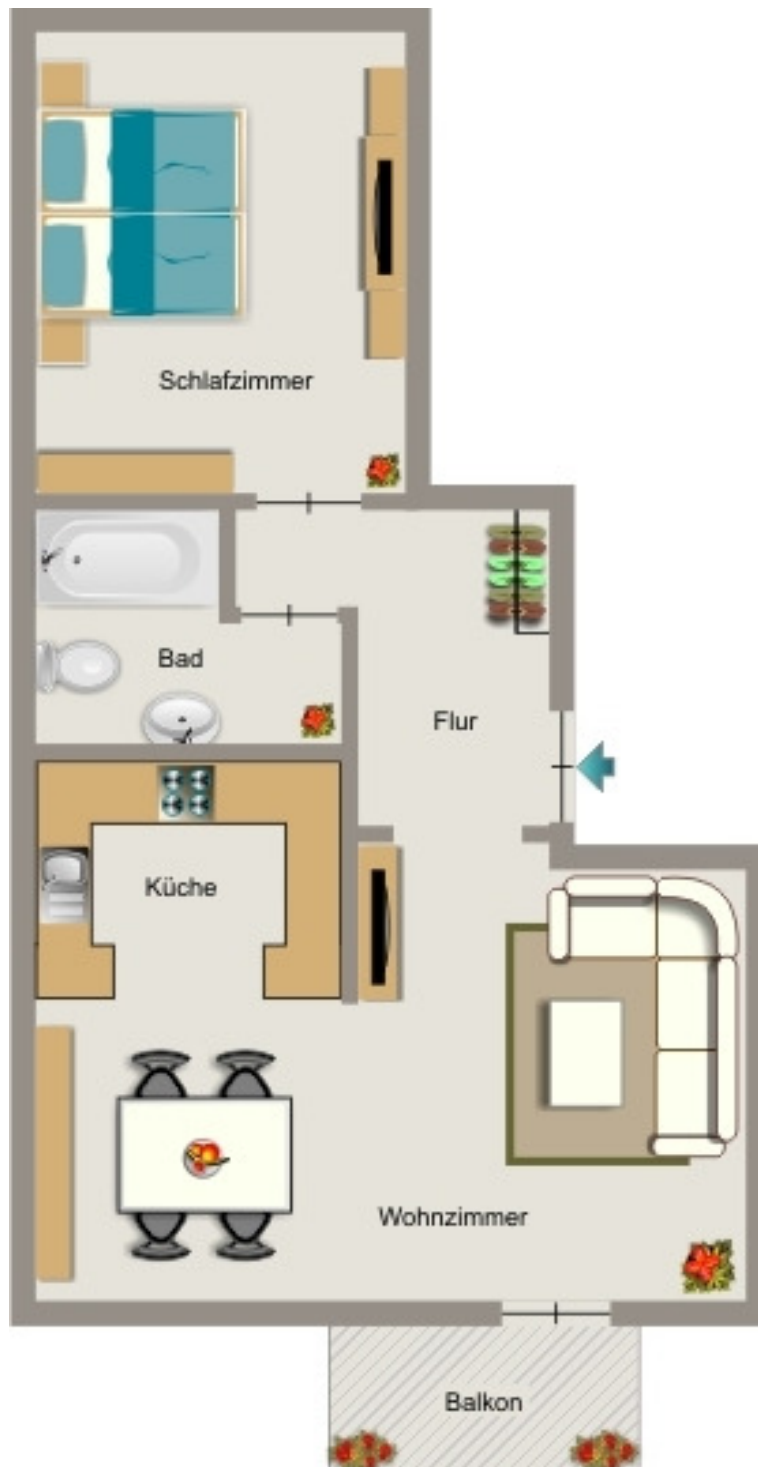


Aufgang



Kontakt per Messenger!

GRUNDRISS



IN DER NÄHE

Freizeit, Kultur, Tourismus

Pizzeria Don Camillo	30 m
NAZ Kebap Haus	141 m
Stadtteilbibliothek Huttrop	150 m
Konditorei Fritsche	180 m
Restaurant Hubertusburg	373 m
... und 24 weitere	

Sonstiges

Deutsche Post Filiale 767	480 m
Post Briefkasten	804 m

Auto und Verkehr

Autoteile Drive Time Plus GmbH	72 m
A&S Kfz Technik	72 m
A&S Kfz Technik	72 m
W & S Grün GmbH & Co. Kg	99 m
Reifen Center Essen	515 m
... und 16 weitere	

Gesundheit und Soziales

Podologin Kerstin Görgens	95 m
Herr Dr. med. Volker Dreesmann	377 m
Evang. Krankenhaus Essen-Steele	381 m
Herr Dr. med. Helmut Frohnhofen	395 m
Herr Prof. Dr. med. Georg Nilius	395 m
... und 35 weitere	

Einkaufen

Lidl	121 m
Konditorei Fritsche	180 m
ALDI Nord	236 m
Bäcker Peter	561 m
EDEKA Viehl	582 m
... und 2 weitere	

Bildung

Kita Langstrumpf	234 m
KiTa Lummerland e.V.	321 m
Achtsamkeit	395 m
Kindervilla am Laurentiusweg	402 m
Energiearbeit Licht-Netz	403 m
... und 11 weitere	