

Bei VIVAWEST die Sonnenstrahlen auf dem eigenen Balkon genießen.



IHR ANSPRECHPARTNER

Silke Terbrüggen

Johanniskirchstr. 76

45329 Essen

Telefon: 0201 36404-26521

VIVAWEST Wohnen GmbH

Nordsternplatz 1

45889 Gelsenkirchen

www.vivawest.de

AUSSTATTUNG

- Balkon / Terrasse
- Keller

IHR OBJEKT

Schwermannstraße 65

45257 Essen

| | |
|------------------|-----------|
| Zimmer | 2 |
| Wohnfläche ca. | 56 m² |
| Geschoss | 1 von 3 |
| Bezugsfrei ab | ab sofort |
| Kaltmiete | 553,00 € |
| + Nebenkosten | 170,00 € |
| inkl. Heizkosten | 74,00 € |
| Gesamtmiete | 797,00 € |
| Kaution | 1.659 € |
| Expose-Nr. | 5931-15-M |



ENERGIEAUSWEIS

- Energieausweistyp: Verbrauchsausweis
- Energieeffizienzklasse: C
- Heizungsart: Zentralheizung
- wesentlicher Energieträger: Gas

OBJEKTBESCHREIBUNG

Gepflegtes Mehrfamilienhaus

1. Obergeschoss

Gaszentralheizung

Nach dem Absenden des Kontaktformulars nehmen wir per E-Mail Kontakt mit Ihnen auf. Wir bitten Sie, Ihre Daten über den in der E-Mail enthaltenen Link zu vervollständigen und zu bestätigen.

Kontaktieren Sie uns auch über den Messenger WhatsApp auf Ihrem Smartphone. Schreiben Sie uns die Objekt-ID „5931-15-M“ in WhatsApp an 01515 3831499. Alternativ können Sie Ihre Wohnungsanfrage auch an unseren Chatbot VIBO auf unserer Homepage richten.

LAGE

Durch den nahegelegenden Bahnhof Essen-Kupferdreh ist eine günstige Anbindung ÖPNV gegeben.

S-Bahnanschluß: Essen-Süd S 9 Richtung Wuppertal über Essen-Hauptbahnhof

sowie weitere Bus- und Straßenbahnverbindungen

Autobahnanschluß A44, B227 A52

Einkaufsmöglichkeiten sowie Kindergärten und Schulen in der Nähe

WOHNUNGS AUSSTATTUNG

Die angebotene Wohnung ist folgendermaßen ausgestattet:

- hell gefliestes Duschbad mit Fenster

- Kaltwasserzähler zur individuellen Verbrauchsabrechnung

- Einbauküche kann in Absprache mit dem Vermieter übernommen werden.

- Balkon

- Mieterkeller

- Waschküche

SONSTIGES

Neben attraktivem Wohnraum bieten wir Ihnen folgende Serviceleistungen:

- Persönliche Ansprechpartner in Ihrem Kundencenter vor Ort
- Reparaturservice: einfache und unkomplizierte Meldung von kleineren Schäden mit direkter Terminvereinbarung
- Schnee- und Glatteisbeseitigung
- Pflege der Außenanlagen

Unsere optionalen Zusatzleistungen:

- Multimediaanschluss: Internet, Telefonie sowie eine Vielzahl in- und ausländische Fernsehsender bei unserem Partner Vodafone
- exklusiver und dauerhaft günstiger Spezialtarif VIVAWEST Ökostrom bei unserem Partner R(H)EINPOWER

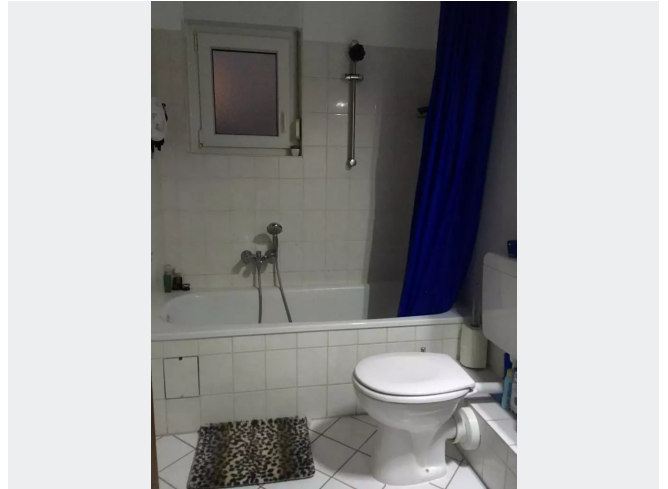
Wir verfügen über 120.000 Wohnungen in 100 Städten von der Singlewohnung bis zum geräumigen Zuhause für Familien mit unterschiedlichen Ansprüchen und in allen Lebensphasen. Sprechen Sie uns an, wir machen Ihnen ein individuelles Angebot.

Eine aufrichtige und faire Behandlung unserer Kunden und ein transparenter Vermietungsprozess sind uns wichtig. Unter www.vivawest.de/vermietungsversprechen finden Sie unser VIVAWEST Vermietungsversprechen an Sie!

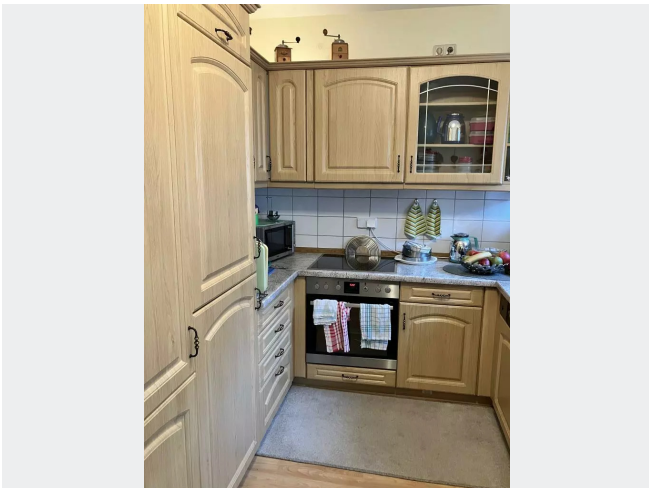
BILDER



Vorderansicht



Wannenbad mit Fenster



Küche



Rückansicht



Per Chat
zur neuen
Wohnung!

JEDERZEIT UND ÜBERALL!

01515 3831499

Chatbot VIBO

Weitere Infos in der Objektbeschreibung

www.vivawest.de

VIVAWEST

Kontakt per Messenger!

GRUNDRISS



IN DER NÄHE

Freizeit, Kultur, Tourismus

| | |
|--------------------------------|-------|
| Mountain stage - The Bike Shop | 147 m |
| Essen Kupferdreh | 152 m |
| Theaterklausen Essen | 159 m |
| REWE To Go bei Aral | 201 m |
| REWE To Go bei Aral | 201 m |
| ... und 58 weitere | |

Bildung

| | |
|--|-------|
| Catholic kindergarten St.Josef | 225 m |
| Fröbel-Kindergarten Ruhrknirpse | 309 m |
| Familyfit-NRW Schwimmschule | 352 m |
| Swim2Grow - Schwimmschule Essen Kupferdreh | 352 m |
| Hinsbeckschule | 375 m |
| ... und 11 weitere | |

Gesundheit und Soziales

| | |
|---|-------|
| Mountain stage - The Bike Shop | 147 m |
| Steffan Mollsdard | 213 m |
| Hausarztpraxis Heidbergweg Dr.Siegmar&Engel | 223 m |
| Frau Dr. med. Kerstin Barlag | 223 m |
| Dr.med. Dietrich Heckel | 223 m |
| ... und 58 weitere | |

Auto und Verkehr

| | |
|--------------------|-------|
| Disch GmbH | 165 m |
| Thomas Rieder e.K. | 202 m |
| Super Wash | 203 m |
| Aral | 204 m |
| Aral | 204 m |
| ... und 12 weitere | |

Einkaufen

| | |
|---------------------|-------|
| REWE To Go bei Aral | 201 m |
| REWE To Go bei Aral | 201 m |
| REWE To Go bei Aral | 201 m |
| Aral | 204 m |
| Aral | 204 m |
| ... und 12 weitere | |

Sonstiges

| | |
|--|-------|
| Aral | 204 m |
| Sparkasse Essen Kupferdreh Geldautomat | 447 m |
| Sparkasse Essen - Geldautomat | 448 m |
| Sparkasse Essen - self-service centers | 448 m |
| Sparkasse Essen - SB-Center | 448 m |
| ... und 1 weitere | |