

Wohnen, wo das Herz schlägt - in ruhiger und doch zentraler Lage.



IHR ANSPRECHPARTNER

Daniel Pantförder

Knappschaftsstr. 3
45886 Gelsenkirchen
Telefon: 0209 17003-28504

VIVAWEST Wohnen GmbH

Nordsternplatz 1
45889 Gelsenkirchen
www.vivawest.de

AUSSTATTUNG

- Badewanne
- Keller

IHR OBJEKT

Marschallstraße 6
45889 Gelsenkirchen

Zimmer	2
Wohnfläche ca.	42 m²
Geschoss	0 von 3
Bezugsfrei ab	01.02.2026
Kaltmiete	315,00 €
+ Nebenkosten	118,00 €
inkl. Heizkosten	64,00 €
Gesamtmiete	497,00 €
Kaution	945 €
Expose-Nr.	597-18-M



ENERGIEAUSWEIS

- Energieausweistyp: Verbrauchsausweis
- Energieeffizienzklasse: D
- Heizungsart: Fernwärme
- wesentlicher Energieträger: Fernwärme

OBJEKTBESCHREIBUNG

- gepflegtes 5-Familienhaus
- Wohnung im Erdgeschoss
- Renovierung durch Mieter erforderlich (Wandtapeten und Bodenbeläge)
- öffentliche Parkplätze vor dem Haus

Nach dem Absenden des Kontaktformulars nehmen wir per E-Mail Kontakt mit Ihnen auf. Wir bitten Sie, Ihre Daten über den in der E-Mail enthaltenen Link zu vervollständigen und zu bestätigen.

Kontaktieren Sie uns auch über den Messenger auf Ihrem Smartphone. Schreiben Sie uns die Objekt-ID „597-18-M“ in WhatsApp an 0209 380-11000, in Telegram an VivawestWohnen, in Threema an *VWCHAT oder in Signal an 0151 72777077. Alternativ können Sie Ihre Wohnungsanfrage auch an unseren Chatbot VIBO auf unserer Homepage richten.

WOHNUNGS AUSSTATTUNG

- Renoviertes Tageslichtbad
- Badewanne
- weiße Wohnungsinnentüren
- Multimedialabelanschluss im Wohnzimmer und Schlafzimmer
- separater Waschmaschinenanschluss im Keller
- Mieterkeller zur Eigennutzung

LAGE

Die Marschallstr. befindet sich zentral, aber dennoch im Grünen. Die A42 ist unmittelbar zu erreichen. Vielfältige Einkaufsmöglichkeiten sind auf dem neu gestalteten Zechengelände Consol zahlreich vorhanden. Die sich in der Nähe befindliche Zoom Erlebniswelt bietet Ihnen abenteuerliche Freizeitmöglichkeiten für die gesamte Familie

SONSTIGES

Neben attraktivem Wohnraum bieten wir Ihnen folgende Serviceleistungen:

- Persönliche Ansprechpartner in Ihrem Kundencenter vor Ort
- Reparaturservice: einfache und unkomplizierte Meldung von kleineren Schäden mit direkter Terminvereinbarung
- Schnee- und Glatteisbeseitigung
- Pflege der Außenanlagen

Unsere optionalen Zusatzleistungen:

- Multimediaanschluss: Internet, Telefonie sowie eine Vielzahl in- und ausländische Fernsender bei unserem Partner Vodafone
- exklusiver und dauerhaft günstiger Spezialtarif VIVAWEST Ökostrom bei unserem Partner R(H)EINPOWER

Wir verfügen über 120.000 Wohnungen in 100 Städten von der Singlewohnung bis zum geräumigen Zuhause für Familien mit unterschiedlichen Ansprüchen und in allen Lebensphasen. Sprechen Sie uns an, wir machen Ihnen ein individuelles Angebot.

Eine aufrichtige und faire Behandlung unserer Kunden und ein transparenter Vermietungsprozess sind uns wichtig. Unter www.vivawest.de/vermietungsversprechen finden Sie unser VIVAWEST Vermietungsversprechen an Sie!

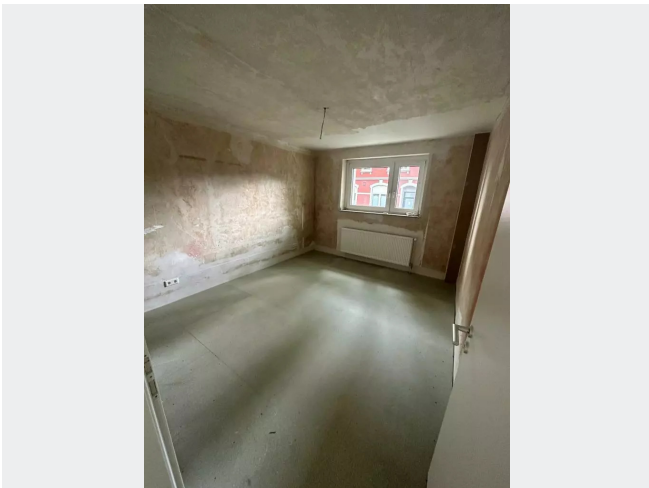
BILDER



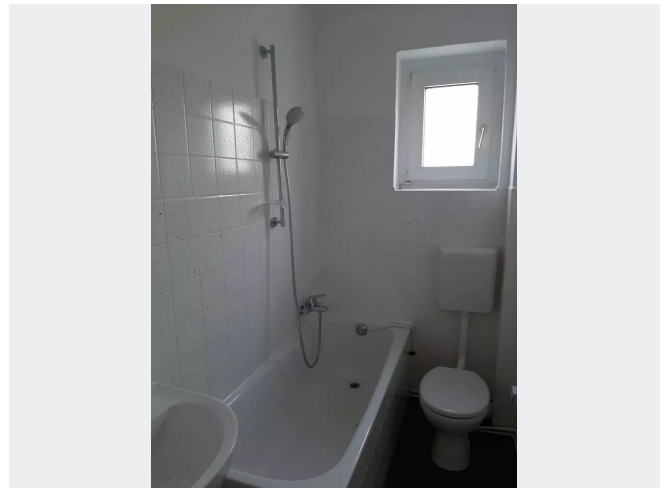
Hauseingangsbereich



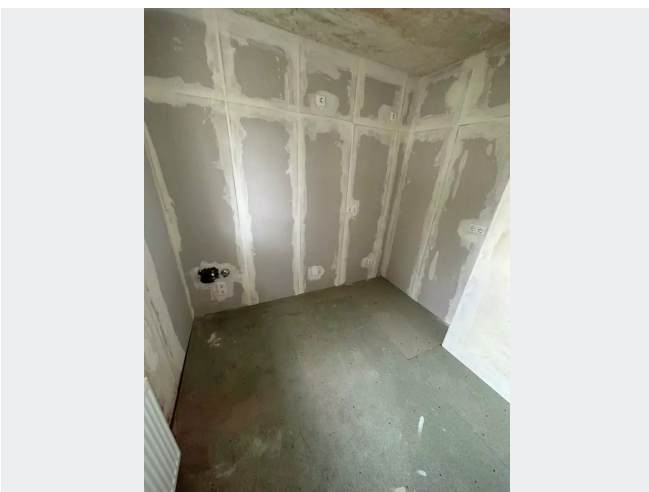
Wohnzimmer



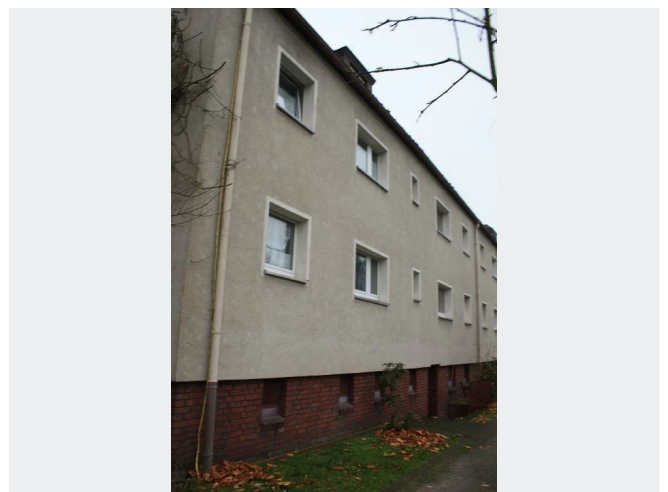
Schlafzimmer



Badezimmer



Küche



Rückansicht

BILDER



Kontakt per Messenger!

GRUNDRISS



IN DER NÄHE

Gesundheit und Soziales

Dr. (IR) Sayed Moinipour	108 m
Masen Sibai	161 m
Sanitätshaus Ghodrati Gelsenkirchen	164 m
Zahnarztpraxis Cevdet Demir	292 m
Dr. med. Stefanie Ricken	360 m
... und 12 weitere	

Auto und Verkehr

Alfandi Kfz Service	287 m
Norbert Heim Autolackiererei	288 m
Gezulassung	520 m
Aral	524 m
Aral	524 m
... und 11 weitere	

Freizeit, Kultur, Tourismus

Bismarck Park	113 m
Il Forno di Napoli	170 m
Züm Revier	200 m
Cigköftem Gelsenkirchen	226 m
Kunstinstallation Sammlung Werner Thiel	246 m
... und 26 weitere	

Bildung

Gemeinschaftsgrundschule Marschallstraße	124 m
Gemeinschaftsgrundschule Marschallstraße	124 m
Catholic kindergarten St.Franziskus	138 m
Städt. Kindergarten Lahrshof	302 m
Protestant Comprehensive School in Gelsenkirchen-Bismarck	537 m
... und 9 weitere	

Einkaufen

Malzers Backstube	160 m
REWE	169 m
Netto Marken-Discount	270 m
Yesil Türkischer Supermarkt Gelsenkirchen Bismarck Halal Metzgerei	
Lebensmittel	294 m
REWE To Go bei Aral	522 m
... und 9 weitere	

Sonstiges

Deutsche Post Filiale 476	221 m
Nickel Shop - KIOSK	307 m
Sparkasse Gelsenkirchen - ATM	347 m
ING-DiBa - ATM	491 m
Aral	524 m
... und 3 weitere	