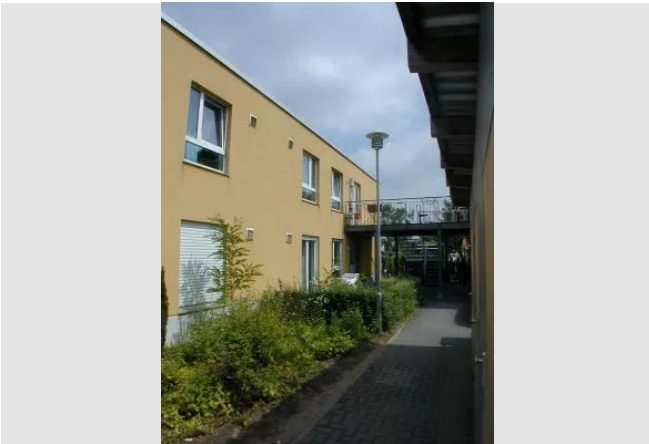


Wir vermieten Platz für die ganze Familie



IHR ANSPRECHPARTNER

Philip Gohla

Dickebank 11

46238 Bottrop

Telefon: 02041 70646-27113

VIVAWEST Wohnen GmbH

Nordsternplatz 1

45889 Gelsenkirchen

www.vivawest.de

AUSSTATTUNG

- Badewanne
- Keller

IHR OBJEKT

Siemensstraße 24

46238 Bottrop

Zimmer 4

Wohnfläche ca. 91 m²

Geschoss 1 von 2

Bezugsfrei ab ab sofort

Kaltmiete 566,40 €

+ Nebenkosten 263,00 €

inkl. Heizkosten 119,00 €

Gesamtmiete 936,89 €

Kaution 1.699 €

Expose-Nr. 61002-8-M



ENERGIEAUSWEIS

- Energieausweistyp: Verbrauchsausweis
- Energieeffizienzklasse: C
- Heizungsart: Fernwärme
- wesentlicher Energieträger: Fernwärme

OBJEKTBESCHREIBUNG

Diese geräumige 4,5-Raum-Wohnung befindet sich im ersten Obergeschoss eines Vierfamilienhauses.

Nach dem Absenden des Kontaktformulars nehmen wir per E-Mail Kontakt mit Ihnen auf. Wir bitten Sie, Ihre Daten über den in der E-Mail enthaltenen Link zu vervollständigen und zu bestätigen.

Kontaktieren Sie uns auch über den Messenger auf Ihrem Smartphone. Schreiben Sie uns die Objekt-ID „61002-8-M“ in WhatsApp an 0209 380-11000, in Telegram an VivawestWohnen, in Threema an *VWCHAT oder in Signal an 0151 72777077. Alternativ können Sie Ihre Wohnungsanfrage auch an unseren Chatbot VIBO auf unserer Homepage richten.

WOHNUNGS AUSSTATTUNG

Die Wohnung ist folgendermaßen ausgestattet:

- Badewanne
- Fenster im Bad
- Separates WC
- PVC
- Rauchwarnmelder
- Fernwärme
- Multimediaanschluss
- Kaltwasserzähler

LAGE

Die Wohnung befindet sich in einem verkehrsgünstig gelegenen Viertel, das besonders durch seine Nähe zu verschiedenen Bildungseinrichtungen besticht. So sind die Janusz-Korczak-Gesamtschule sowie die Hauptschule Welheim und deren Teilstandort bequem zu Fuß erreichbar. Für den täglichen Einkauf bieten sich die nahegelegenen Supermärkte Rewe und Lidl an, die eine breite Auswahl an Waren bereithalten. Öffentliche Verkehrsmittel sind ebenfalls gut zugänglich: Insgesamt 13 Bushaltestellen, darunter die Haltestelle Tetraeder, sorgen für eine optimale Anbindung und ermöglichen eine schnelle Erreichbarkeit weiterer Ziele.

SONSTIGES

Neben attraktivem Wohnraum bieten wir Ihnen folgende Serviceleistungen:

- Persönliche Ansprechpartner vor Ort
- Reparaturservice: einfache und unkomplizierte Meldung von kleineren Schäden mit direkter Terminvereinbarung
- Schnee- und Glatteisbeseitigung
- Pflege der Außenanlagen

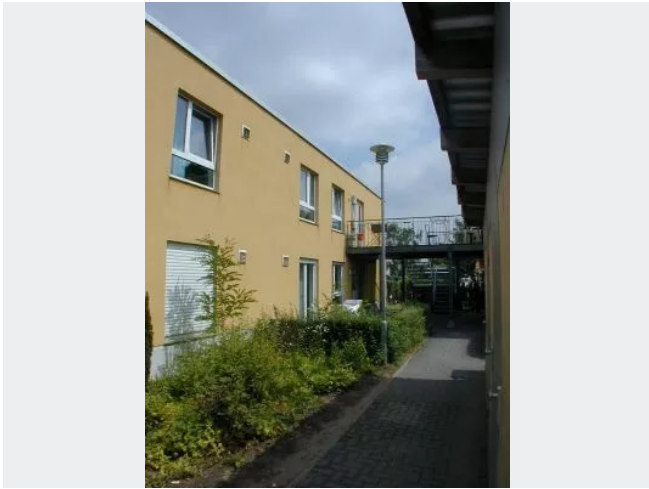
Unsere optionalen Zusatzleistungen:

- Multimediaanschluss: Internet, Telefonie sowie eine Vielzahl in- und ausländische Fernsehsender bei unserem Partner Vodafone
- exklusiver und dauerhaft günstiger Spezialtarif VIVAWEST Ökostrom bei unserem Partner R(H)EINPOWER

Wir verfügen über 120.000 Wohnungen in 100 Städten von der Singlewohnung bis zum geräumigen Zuhause für Familien mit unterschiedlichen Ansprüchen und in allen Lebensphasen. Sprechen Sie uns an, wir machen Ihnen ein individuelles Angebot.

Eine aufrichtige und faire Behandlung unserer Kunden und ein transparenter Vermietungsprozess sind uns wichtig. Unter www.vivawest.de/vermietungsversprechen finden Sie unser VIVAWEST Vermietungsversprechen an Sie!

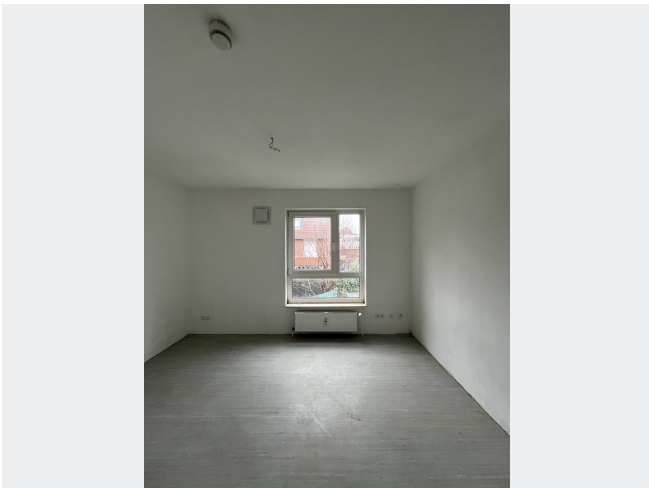
BILDER



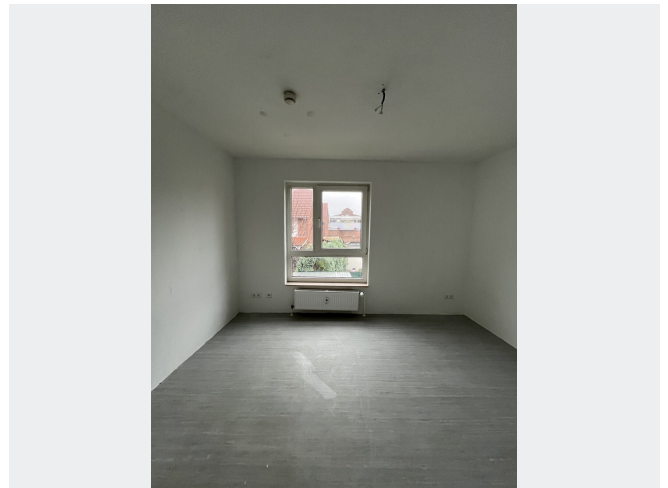
Außenansicht



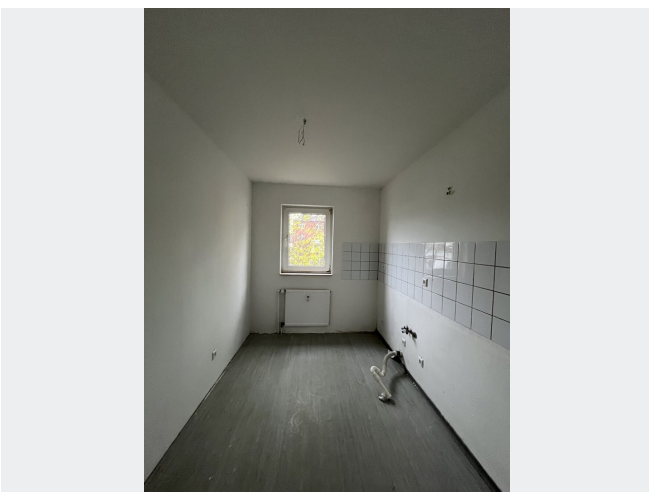
Wohnzimmer



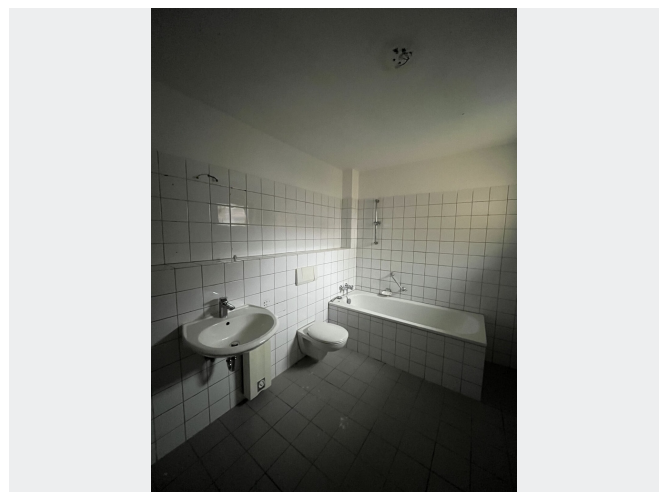
Schlafzimmer



Kinderzimmer



Küche



Badezimmer

BILDER



Flur

A man with curly hair and a beard is sitting on a grey couch, smiling and looking at his smartphone. He is wearing a brown sweater and blue jeans. A red blanket is draped over the back of the couch. In the background, there is a potted plant with yellow flowers. A blue circular callout bubble in the top right corner says "Per Chat zur neuen Wohnung!".

JEDERZEIT UND ÜBERALL!

0209 380-11000 VivawestWohnen 0151 72777077

*VWCHAT Chatbot VIBO

Weitere Infos in der Objektbeschreibung

www.vivawest.de

VIVAWEST

Kontakt per Messenger!

GRUNDRISS



IN DER NÄHE

Auto und Verkehr

IMO Car Wash Bottrop	52 m
JET Tankstelle	97 m
JET Tankstelle	97 m
DEKRA Automobil GmbH Station Bottrop	159 m
Reifenkiste Brenk & Sprenger - Bottrop	188 m
... und 17 weitere	

Sonstiges

Deutsche Post Filiale 572	657 m
Deutsche Post Filiale 529	767 m

Bildung

Else-Weecks-Kindergarten	89 m
Ev. Kindertageseinrichtung Bottrop-Batenbrock	359 m
Janusz-Korczak-Gesamtschule Jahrgangshaus 5/6	425 m
Janusz-Korczak-Gesamtschule Jahrgangshaus 5/6	425 m
Famz Rappelkiste	570 m
... und 6 weitere	

Freizeit, Kultur, Tourismus

???????? ???? ?	91 m
JET Tankstelle	97 m
JET Tankstelle	97 m
FitnessBoxx Blacklabel by Marco Friese	103 m
Öffentlicher Bücherschrank - nur für Kinder und Jugendbücher	351 m
... und 31 weitere	

Einkaufen

JET Tankstelle	97 m
Lidl	101 m
REWE	161 m
Malzers Backstube	180 m
Bäckerei Schollin GmbH & Co. KG	323 m
... und 7 weitere	

Gesundheit und Soziales

Klang Licht Oase - Tatarczyk Klangmassage	440 m
Miss Dr. med. dent. Silke Schmenk	597 m
Dental practice Ganz & Wiethölter	649 m
Dr. med. Peter M. Fleischer	658 m
Logopädie und Sprachtherapie Isabel Nockemann	822 m
... und 9 weitere	