

Charmante 2-Zimmer-Etagenwohnung in Bottrop – 54,19 m², 1. Etage links



IHR ANSPRECHPARTNER

Sina Kerlin

Dickebank 1

46238 Bottrop

Telefon:

VIVAWEST Wohnen GmbH

Nordsternplatz 1

45889 Gelsenkirchen

www.vivawest.de

AUSSTATTUNG

- Dusche
- Keller

IHR OBJEKT

Paßstraße 46

46236 Bottrop

Zimmer 2

Wohnfläche ca. 54 m²

Geschoss 1 von 3

Bezugsfrei ab ab sofort

Kaltmiete 475,00 €

+ Nebenkosten 181,00 €

inkl. Heizkosten 83,00 €

Gesamtmiete 739,00 €

Kaution 1.425 €

Expose-Nr. 61020-57-M



ENERGIEAUSWEIS

- Energieausweistyp: Verbrauchsausweis
- Energieeffizienzklasse: E
- Heizungsart: Fernwärme
- wesentlicher Energieträger: Fernwärme

OBJEKTBESCHREIBUNG

Diese schön gestaltete 2-Zimmer-Wohnung mit 54,19 m² Wohnfläche befindet sich im ersten Obergeschoss eines im Jahr 1953 erbauten Mehrfamilienhauses in Bottrop. Die Wohnung überzeugt durch ihre angenehme Atmosphäre und bietet ein gemütliches Zuhause für Singles oder Paare. Die Einheit liegt auf der linken Seite des Flurs und besticht durch einen gut durchdachten Grundriss. Nutzen Sie diese Gelegenheit, um in einer attraktiven Etagenwohnung Ihr neues Zuhause zu finden.

Nach dem Absenden des Kontaktformulars nehmen wir per E-Mail Kontakt mit Ihnen auf. Wir bitten Sie, Ihre Daten über den in der E-Mail enthaltenen Link zu vervollständigen und zu bestätigen.

Kontaktieren Sie uns auch über den Messenger auf Ihrem Smartphone. Schreiben Sie uns die Objekt-ID „61020-57-M“ in WhatsApp an 0209 380-11000, in Telegram an VivawestWohnen, in Threema an *VWCHAT oder in Signal an 0151 72777077. Alternativ können Sie Ihre Wohnungsanfrage auch an unseren Chatbot VIBO auf unserer Homepage richten.

WOHNUNGS AUSSTATTUNG

LAGE

Die Wohnung befindet sich in einer verkehrsgünstigen Lage mit einer Vielzahl an Bildungseinrichtungen in der Nähe, darunter die Albert-Schweitzer-Schule sowie vier weitere Schulen. Für Familien mit Kindern bietet sich der Spielplatz am Corinthweg als Freizeitmöglichkeit an. Einkaufsmöglichkeiten sind durch die nahegelegenen Supermärkte Netto Marken-Discount, Aldi Süd und Gercek Supermarkt bestens abgedeckt. Medizinische Versorgung ist durch die Gemeinschaftspraxis Prosper in kurzer Zeit erreichbar. Öffentliche Verkehrsmittel sind durch insgesamt 18 Bushaltestellen, unter anderem an der Paßstraße/ Realschulen, hervorragend angebunden. Die Innenstadt von Bottrop ist bequem in etwa 15 Minuten zu Fuß erreichbar.

SONSTIGES

Neben attraktivem Wohnraum bieten wir Ihnen folgende Serviceleistungen:

- Persönliche Ansprechpartner in Ihrem Kundencenter vor Ort
- Reparaturservice: einfache und unkomplizierte Meldung von kleineren Schäden mit direkter Terminvereinbarung
- Schnee- und Glatteisbeseitigung
- Pflege der Außenanlagen

Unsere optionalen Zusatzleistungen:

- Multimediaanschluss: Internet, Telefonie sowie eine Vielzahl in- und ausländische Fernsehsender bei unserem Partner Vodafone
- exklusiver und dauerhaft günstiger Spezialtarif VIVAWEST Ökostrom bei unserem Partner R(H)EINPOWER

Wir verfügen über 120.000 Wohnungen in 100 Städten von der Singlewohnung bis zum geräumigen Zuhause für Familien mit unterschiedlichen Ansprüchen und in allen Lebensphasen. Sprechen Sie uns an, wir machen Ihnen ein individuelles Angebot.

Eine aufrichtige und faire Behandlung unserer Kunden und ein transparenter Vermietungsprozess sind uns wichtig. Unter www.vivawest.de/vermietungsversprechen finden Sie unser VIVAWEST Vermietungsversprechen an Sie!

BILDER



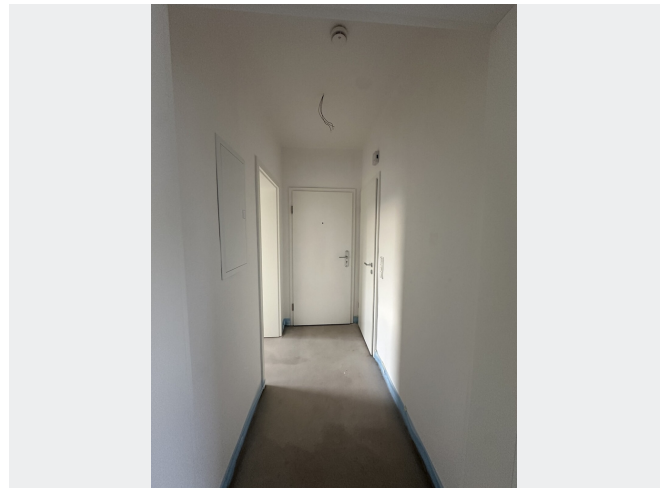
Vorderansicht



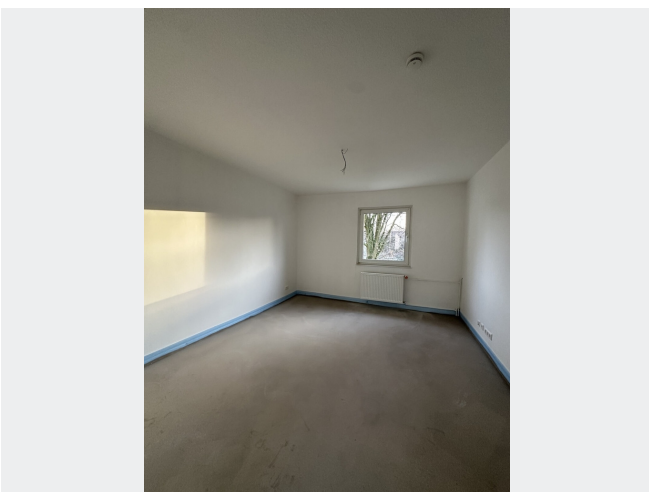
Badezimmer



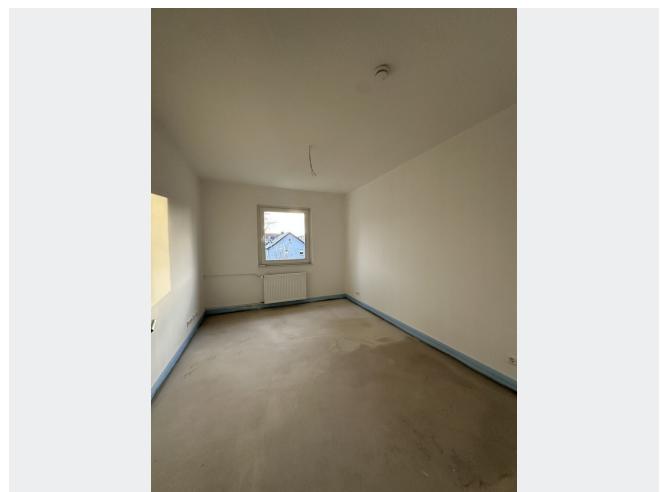
Küche



Diele



Wohnzimmer



Schlafzimmer

BILDER



Kontakt per Messenger!

GRUNDRISS



IN DER NÄHE

Freizeit, Kultur, Tourismus

Interkultureller Gemeinschaftsgarten	113 m
TS. Kosmetik Kosmetik & Fußpflege	220 m
Pizzeria Tony Bottrop	324 m
all inclusive Fitness Bottrop	360 m
Treffpunkt	362 m
... und 113 weitere	

Sonstiges

Aral	516 m
ING-DiBa - ATM	521 m
Deutsche Post Filiale 428	586 m
Sparkasse Bottrop - Geldautomat	621 m
Postbank Filiale	641 m
... und 7 weitere	

Auto und Verkehr

TH Parts&More	137 m
K&S - Autowelt / Autoteile Bottrop	269 m
Kfz- Prüfstützpunkt Dipl.-Ing. Karen Drews	344 m
Tüv Gutachteb Reparatur	346 m
Auto Schajor Gerd Pietzak	366 m
... und 18 weitere	

Bildung

Protestant Kindergarten Altstadt	172 m
Albert-Schweitzer-Grundschule	188 m
Albert-Schweitzer-Grundschule	188 m
Gustav-Heinemann-Realschule Bottrop	362 m
Gustav-Heinemann-Realschule Bottrop	362 m
... und 17 weitere	

Einkaufen

Netto Marken-Discount	376 m
Thomas Philipps Bottrop-Gildestraße	416 m
Shopping center supermarket Gercek	438 m
Simit Paradijs Bäckerei&cafe	444 m
ALDI	488 m
... und 28 weitere	

Gesundheit und Soziales

Thomas Philipps Bottrop-Gildestraße	416 m
Augenärzte Dr. med. Kissinger	418 m
Herr Dr. med. Michael Baumann	439 m
Herr Johannes Christian Maas	459 m
Gemeinschaftspraxis prosper - Dr. Baumann / Dr. Giepen / Sebastian Jandewerth	465 m
... und 89 weitere	