

Hier schlägt besonders das Herz für Singles und Paare



IHR ANSPRECHPARTNER

Sina Kerlin

Dickebank 1
46238 Bottrop
Telefon: 02041 70646-27102

VIVAWEST Wohnen GmbH

Nordsternplatz 1
45889 Gelsenkirchen
www.vivawest.de

AUSSTATTUNG

- Dusche
- Balkon / Terrasse
- Keller

IHR OBJEKT

Haardtstraße 57
46238 Bottrop

Zimmer	3
Wohnfläche ca.	60 m ²
Geschoss	1 von 3
Bezugsfrei ab	ab sofort

Kaltmiete	551,00 €
+ Nebenkosten	156,00 €
inkl. Heizkosten	78,00 €
Gesamtmiete	785,00 €
Kaution	1.653 €

Expose-Nr. 61022-21-M



ENERGIEAUSWEIS

- Energieausweistyp: Verbrauchsausweis
- Energieeffizienzklasse: C
- Heizungsart: Fernwärme
- wesentlicher Energieträger: Fernwärme

OBJEKTBESCHREIBUNG

Diese helle Etagenwohnung in Bottrop bietet mit 59,80 m² Platz zum Wohlfühlen. Die Wohnung befindet sich in der ersten Etage eines gepflegten Gebäudes aus dem Jahr 1956 und besticht durch ihre hellen Wohnräume und gemütliche Aufteilung.

Nach dem Absenden des Kontaktformulars nehmen wir per E-Mail Kontakt mit Ihnen auf. Wir bitten Sie, Ihre Daten über den in der E-Mail enthaltenen Link zu vervollständigen und zu bestätigen.

Kontaktieren Sie uns auch über den Messenger WhatsApp auf Ihrem Smartphone. Schreiben Sie uns die Objekt-ID „61022-21-M“ in WhatsApp an 01515 3831499. Alternativ können Sie Ihre Wohnungsanfrage auch an unseren Chatbot VIBO auf unserer Homepage richten.

LAGE

Die Wohnung liegt im ruhigen Stadtteil Bottrop-Batenbrock. Die Innenstadt von Bottrop befindet sich nur ca. 1km Luftlinie entfernt.

Einkaufsmöglichkeiten, wie Supermärkte, Bäckereien, Apotheken und vieles mehr sind fußläufig erreichbar. Kindergärten und Schulen befinden sich ebenfalls in direkter Nähe zur Wohnung.

Auch Bushaltestellen sind fußläufig erreichbar. Grundsätzlich ist die Wohnung sehr gut an das ÖPNV-Netz angeschlossen.

WOHNUNGS AUSSTATTUNG

SONSTIGES

Neben attraktivem Wohnraum bieten wir Ihnen folgende Serviceleistungen:

- Persönliche Ansprechpartner vor Ort
- Reparaturservice: einfache und unkomplizierte Meldung von kleineren Schäden mit direkter Terminvereinbarung
- Schnee- und Glatteisbeseitigung
- Pflege der Außenanlagen

Unsere optionalen Zusatzleistungen:

- Multimediaanschluss: Internet, Telefonie sowie eine Vielzahl in- und ausländische Fernsehsender bei unserem Partner Vodafone
- exklusiver und dauerhaft günstiger Spezialtarif VIVAWEST Ökostrom bei unserem Partner R(H)EINPOWER

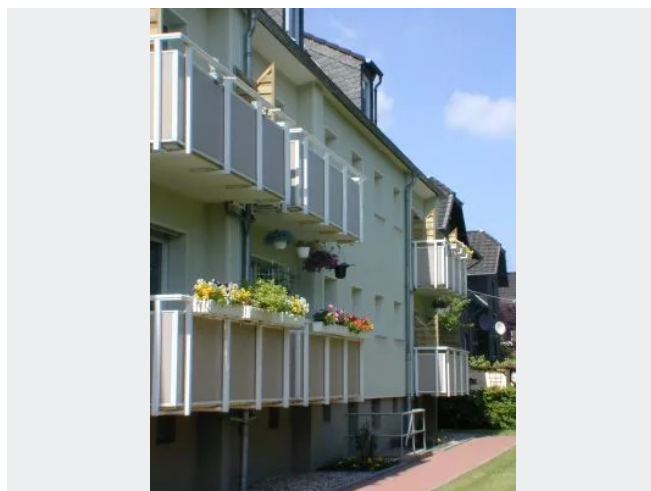
Wir verfügen über 120.000 Wohnungen in 100 Städten von der Singlewohnung bis zum geräumigen Zuhause für Familien mit unterschiedlichen Ansprüchen und in allen Lebensphasen. Sprechen Sie uns an, wir machen Ihnen ein individuelles Angebot.

Eine aufrichtige und faire Behandlung unserer Kunden und ein transparenter Vermietungsprozess sind uns wichtig. Unter www.vivawest.de/vermietungsversprechen finden Sie unser VIVAWEST Vermietungsversprechen an Sie!

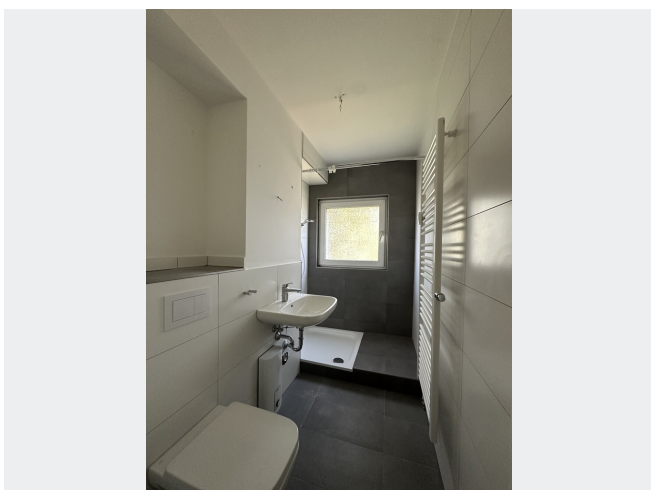
BILDER



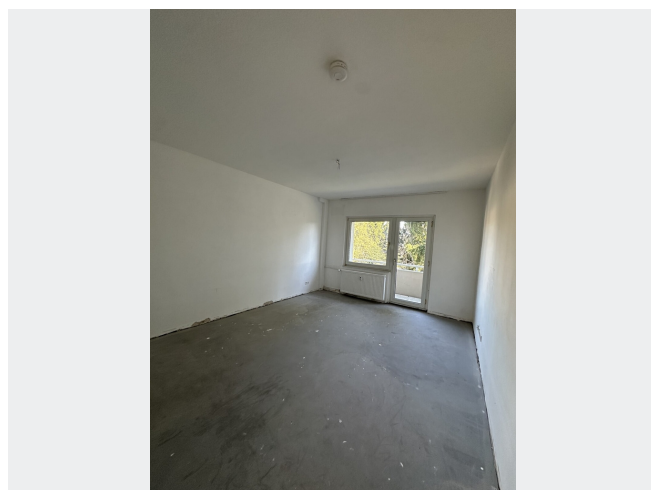
Außenansicht



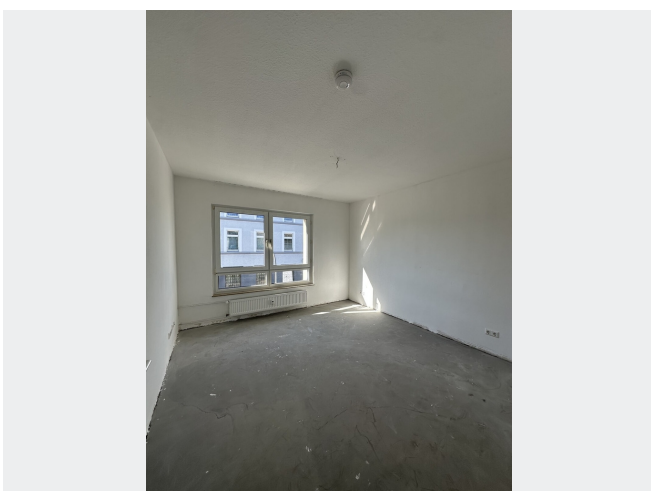
Außenansicht



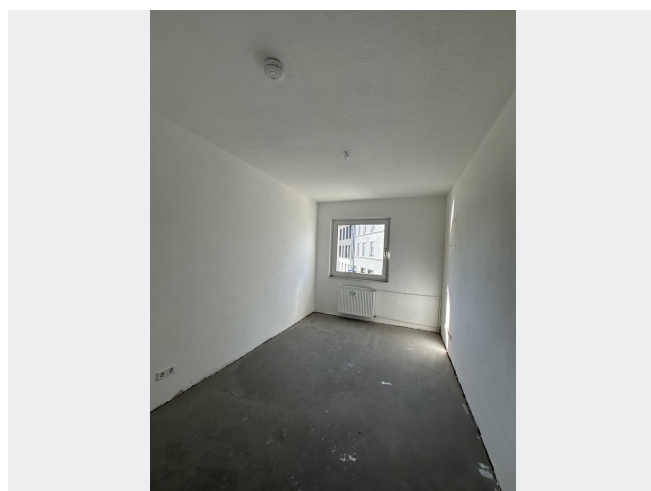
Badezimmer



Wohnzimmer

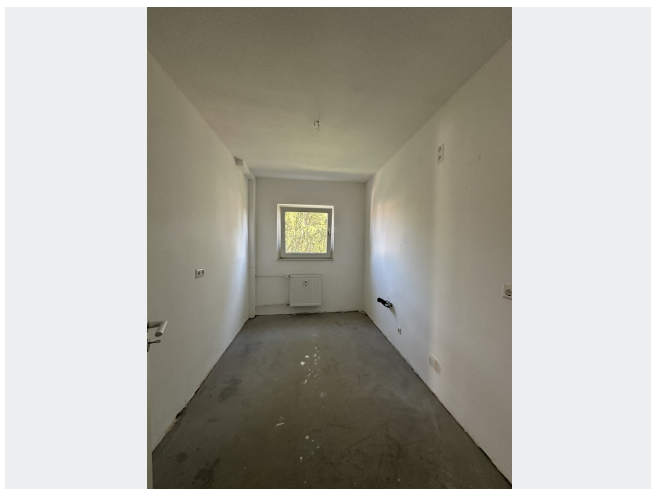


Schlafzimmer



Kinderzimmer

BILDER



Küche



Kontakt per Messenger!

GRUNDRISS



IN DER NÄHE

Bildung

Komponist	167 m
Kindergarten Röttgersbank	321 m
Katholischer Kindergarten St. Hedwig	332 m
Janusz-Korczak-Gesamtschule	385 m
Janusz-Korczak-Gesamtschule	385 m
... und 18 weitere	

Gesundheit und Soziales

Hausarztpraxis Bottrop - Dr. med. Thomas Kaden-Janska	300 m
Zahnarzt am Ostring Cem Isik - Bottrop	301 m
Barbara-Apotheke	311 m
Hausarztpraxis am Volkspark	311 m
Dr. Karim Gaber	313 m
... und 30 weitere	

Einkaufen

Viktoria - russische & polnische Spezialitäten	212 m
ALDI	726 m
Yesil Market	739 m
Bäckerei Nisa	815 m
Bäckerei Brinker GmbH	873 m
... und 10 weitere	

Freizeit, Kultur, Tourismus

Alexa's Tee	215 m
Pizzeria DaVinci	241 m
Mobile Park	299 m
Kali Orex	381 m
Saloniki Grill	409 m
... und 48 weitere	

Sonstiges

UPS Access Point	239 m
Deutsche Post Filiale 529	409 m

Auto und Verkehr

Bottrop Ostring	258 m
TH Parts&More	462 m
Kfz- Prüfstützpunkt Dipl.-Ing. Karen Drews	528 m
Tüv Gutachteb Reparatur	532 m
Auto Lepori GbR	639 m
... und 14 weitere	