

Familienfreundliche 3-Zimmer-Etagenwohnung in Bottrop – 62,7 m² auf 1. Etage links



IHR ANSPRECHPARTNER

Anja Schroers

Dickebank 1
46238 Bottrop
Telefon: 02041 70646-27107

VIVAWEST Wohnen GmbH

Nordsternplatz 1
45889 Gelsenkirchen
www.vivawest.de

AUSSTATTUNG

- Dusche
- Balkon / Terrasse
- Keller

IHR OBJEKT

Devensstraße 67
46238 Bottrop

Zimmer	3
Wohnfläche ca.	63 m ²
Geschoss	1 von 3
Bezugsfrei ab	01.08.2026

Kaltmiete	552,00 €
+ Nebenkosten	167,00 €
inkl. Heizkosten	82,00 €
Gesamtmiete	801,00 €
Kaution	1.656 €

Expose-Nr. 61026-9-M



ENERGIEAUSWEIS

- Energieausweistyp: Verbrauchsausweis
- Energieeffizienzklasse: B
- Heizungsart: Fernwärme
- wesentlicher Energieträger: Fernwärme

OBJEKTBSCHREIBUNG

Diese umfangreich modernisierte Wohnung aus dem Baujahr 1959 befindet sich in Bottrop und bietet mit 62,7 m² Wohnfläche ausreichend Platz für die ganze Familie. Die 3 Zimmer verteilen sich auf die erste Etage, links gelegen, und schaffen eine angenehme Atmosphäre. Das Badezimmer ist mit einer Dusche und einem Badfenster ausgestattet, für ausreichend Tageslicht und Belüftung ist also gesorgt. Die Küche wird ohne Einrichtung vermietet und kann individuell nach Ihren Wünschen gestaltet werden. Geheizt wird die Wohnung komfortabel mit Fernwärme. Ein familienfreundliches Wohnumfeld rundet dieses attraktive Angebot ab.

Nach dem Absenden des Kontaktformulars nehmen wir per E-Mail Kontakt mit Ihnen auf. Wir bitten Sie, Ihre Daten über den in der E-Mail enthaltenen Link zu vervollständigen und zu bestätigen.

Kontaktieren Sie uns auch über den Messenger WhatsApp auf Ihrem Smartphone. Schreiben Sie uns die Objekt-ID „61026-9-M“ in WhatsApp an 01515 3831499. Alternativ können Sie Ihre Wohnungsanfrage auch an unseren Chatbot VIBO auf unserer Homepage richten.

LAGE

Die Wohnung befindet sich in einer äußerst familienfreundlichen Umgebung, die durch eine gute Auswahl an Bildungseinrichtungen geprägt ist. In unmittelbarer Nähe liegen die Albrecht-Dürer-Schule sowie die Josefschule, was kurze Wege für Schulbesuche garantiert. Für die Freizeitgestaltung stehen mehrere Spielplätze zur Verfügung, darunter der Abenteuer- und Aktivspielplatz an der Devensstraße sowie der Spielplatz am Corinthweg, die beide zu abwechslungsreichen Aktivitäten im Freien einladen. Einkaufsmöglichkeiten sind bequem erreichbar, unter anderem durch den nahegelegenen Netto Marken-Discount. Medizinische Versorgung ist ebenfalls gut gewährleistet, da sich die Gemeinschaftspraxis Prosper in der direkten Nachbarschaft befindet. Die Anbindung an den öffentlichen Nahverkehr ist hervorragend: Insgesamt 14 Bushaltestellen, wie etwa die Haltestelle Brinkstraße, sind schnell zugänglich. Zudem sind zwei Bahnhöfe, darunter der Hauptbahnhof Bottrop, in kurzer Entfernung gelegen, was eine optimale Verbindung in die umliegenden Regionen sicherstellt.

WOHNUNGS AUSSTATTUNG

- Balkon
- Dusche
- Rauchwarnmelder
- Kellerraum
- Fernwärme
- Multimediaanschluss

SONSTIGES

Neben attraktivem Wohnraum bieten wir Ihnen folgende Serviceleistungen:

- Persönliche Ansprechpartner vor Ort
- Reparaturservice: einfache und unkomplizierte Meldung von kleineren Schäden mit direkter Terminvereinbarung
- Schnee- und Glatteisbeseitigung
- Pflege der Außenanlagen

Unsere optionalen Zusatzleistungen:

- Multimediaanschluss: Internet, Telefonie sowie eine Vielzahl in- und ausländische Fernsehsender bei unserem Partner Vodafone
- exklusiver und dauerhaft günstiger Spezialtarif VIVAWEST Ökostrom bei unserem Partner R(H)EINPOWER

Wir verfügen über 120.000 Wohnungen in 100 Städten von der Singlewohnung bis zum geräumigen Zuhause für Familien mit unterschiedlichen Ansprüchen und in allen Lebensphasen. Sprechen Sie uns an, wir machen Ihnen ein individuelles Angebot.

Eine aufrichtige und faire Behandlung unserer Kunden und ein transparenter Vermietungsprozess sind uns wichtig. Unter www.vivawest.de/vermietungsversprechen finden Sie unser VIVAWEST Vermietungsversprechen an Sie!

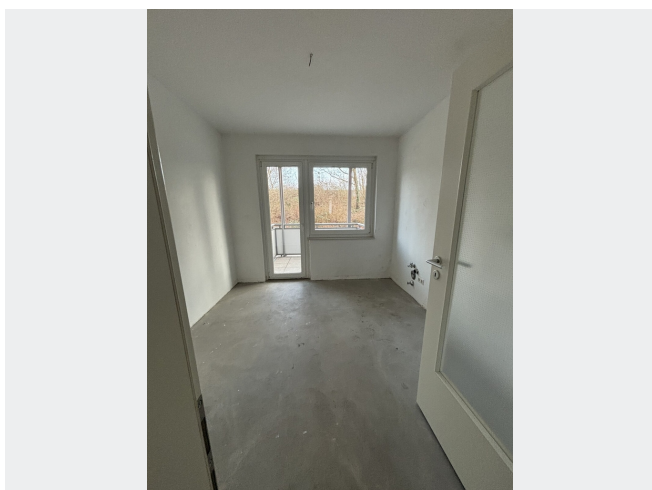
BILDER



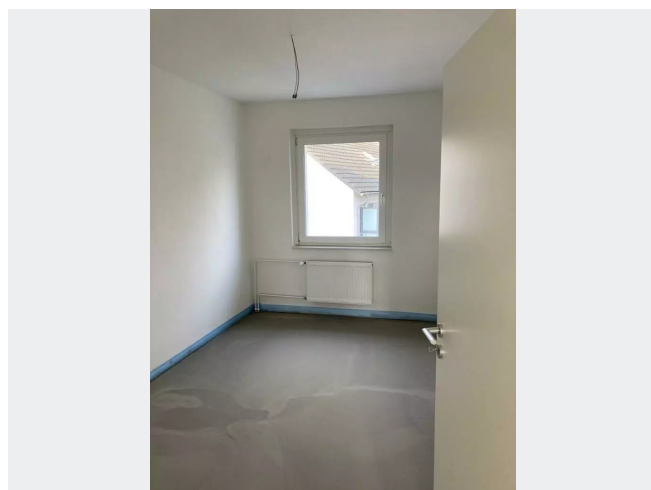
Außenansicht



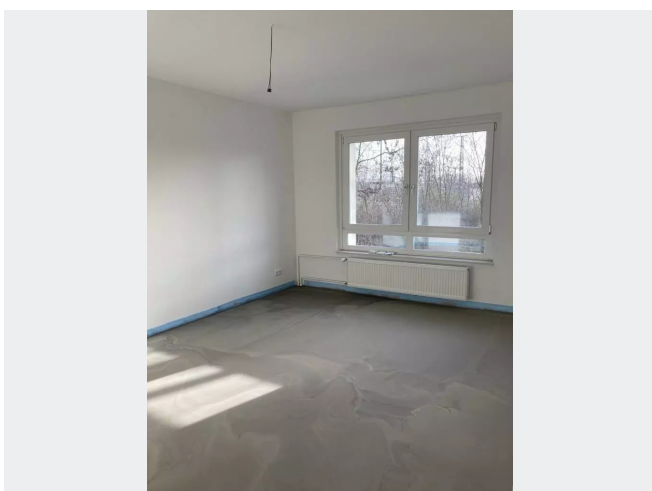
Badezimmer beispielhaft



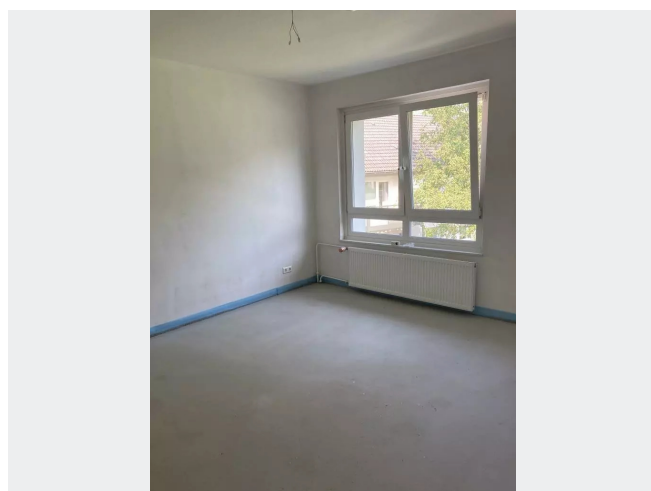
Küche beispielhaft



Kinderzimmer beispielhaft



Wohnzimmer beispielhaft



Schlafzimmer beispielhaft

BILDER



Kontakt per Messenger!

GRUNDRISS



IN DER NÄHE

Bildung

Kindergärten und -heime AWO Familienzentrum Bunte Welt Kindergärten und Kinderheime	117 m
Kindergarten der Eltern- initiative Kinder wachsen gemeinsam auf e. V.	141 m
AWO-Familienzentrum Kleine Welt	683 m
Albert-Schweitzer-Grundschule	755 m
Albert-Schweitzer-Grundschule	755 m
... und 7 weitere	

Sonstiges

Shell	765 m
Deutsche Post Filiale 591	860 m
Nickel Shop - LOTTO-POSTSHOP	882 m
Deutsche Post Filiale 455	936 m
ING-DiBa - ATM	989 m
... und 1 weitere	

Einkaufen

ORIENT BROT	197 m
Bäckerei Nisa	479 m
Netto Marken-Discount	536 m
Thomas Philipps Bottrop-Gildestraße	630 m
Bäckerei Brinker GmbH	748 m
... und 12 weitere	

Freizeit, Kultur, Tourismus

La Casetta - Bottrop	211 m
La Casetta - Bottrop	211 m
Braungold Hähnchen Cafe	492 m
Safa Döner und Pizzeria	497 m
Treffpunkt	519 m
... und 31 weitere	

Gesundheit und Soziales

Kaktüs Interkulturelles Kommunikationszentrum für Freizeit e.V.	450 m
Gemeinschaftspraxis prosper - Dr. Baumann / Dr. Giepen / Sebastian Jandwerth	476 m
Herr Dr. med. Michael Baumann	483 m
Thomas Philipps Bottrop-Gildestraße	630 m
Engel-Apotheke	637 m
... und 23 weitere	

Auto und Verkehr

Krankenfahrten Bräuer GmbH	460 m
Mohammad seifeddin	499 m
ASUA Autoaufbereitung & Pflege	515 m
ASUA Autoaufbereitung & Pflege	515 m
FELGEN BOSS - An- & Verkauf v. original Felgen - CNC Glanzdrehen - Pulverbeschichten - Leasingrücklä	522 m
... und 43 weitere	