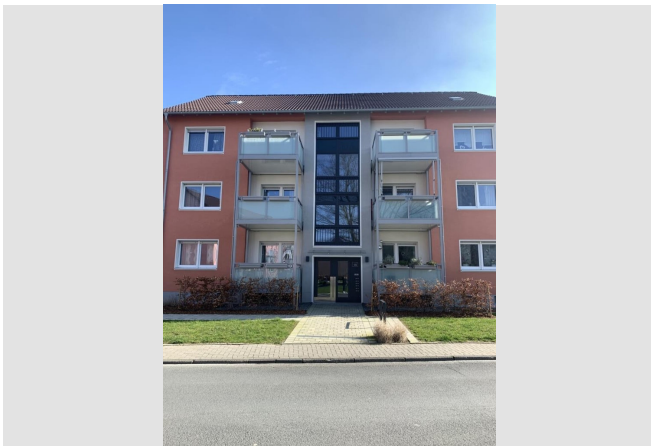


Wenn es einmal zu eng wird, haben wir die passende Wohnung.



IHR ANSPRECHPARTNER

Sina Kerlin

Dickebank 1
46238 Bottrop
Telefon: 02041 70646-27102

VIVAWEST Wohnen GmbH

Nordsternplatz 1
45889 Gelsenkirchen
www.vivawest.de

AUSSTATTUNG

- Badewanne
- Balkon / Terrasse
- Keller

IHR OBJEKT

Zollverein 21
46238 Bottrop

Zimmer	3
Wohnfläche ca.	63 m ²
Geschoss	0 von 3
Bezugsfrei ab	ab sofort

Kaltmiete	630,00 €
+ Nebenkosten	118,00 €
inkl. Heizkosten	71,00 €
Gesamtmiete	819,00 €
Kaution	1.890 €

Expose-Nr. 61027-73-M



ENERGIEAUSWEIS

- Energieausweistyp: Verbrauchsausweis
- Energieeffizienzklasse: E
- Heizungsart: Fernwärme
- wesentlicher Energieträger: Fernwärme

OBJEKTBSCHREIBUNG

Diese helle Etagenwohnung in Bottrop bietet mit 62,67 m² Platz zum Wohlfühlen. Die Wohnung befindet sich im Erdgeschoss eines gepflegten Gebäudes aus dem Jahr 1962 und besticht durch ihre hellen Wohnräume und gemütliche Aufteilung.

Nach dem Absenden des Kontaktformulars nehmen wir per E-Mail Kontakt mit Ihnen auf. Wir bitten Sie, Ihre Daten über den in der E-Mail enthaltenen Link zu vervollständigen und zu bestätigen.

Kontaktieren Sie uns auch über den Messenger WhatsApp auf Ihrem Smartphone. Schreiben Sie uns die Objekt-ID „61027-73-M“ in WhatsApp an 01515 3831499. Alternativ können Sie Ihre Wohnungsanfrage auch an unseren Chatbot VIBO auf unserer Homepage richten.

LAGE

Herzlich willkommen in Batenbrock

Sie suchen eine Wohnung die Ihnen alle Vorteile einer zentrumsnahen Lage bietet, wollen aber auf grüne Außenanlagen nicht verzichten? Dann sind Sie hier genau richtig.

Bottrop-Batenbrock, Zollverein

Fahrminuten erreichbar - Bottroper Zentrum 1,5 km nah - Haltestelle der Buslinie 260 fußläufig erreichbar - das Bottroper Wahrzeichen Tetraeder, nur ca. 1 km entfernt, lädt zum Wandern ein

WOHNUNGS AUSSTATTUNG

SONSTIGES

Neben attraktivem Wohnraum bieten wir Ihnen folgende Serviceleistungen:

- Persönliche Ansprechpartner vor Ort
- Reparaturservice: einfache und unkomplizierte Meldung von kleineren Schäden mit direkter Terminvereinbarung
- Schnee- und Glatteisbeseitigung
- Pflege der Außenanlagen

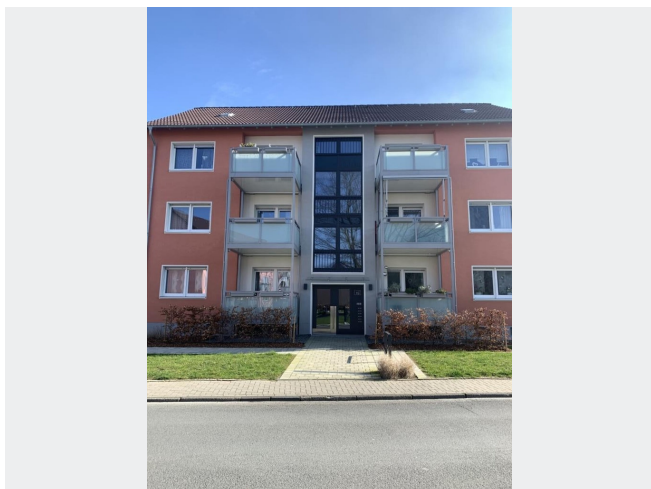
Unsere optionalen Zusatzleistungen:

- Multimediaanschluss: Internet, Telefonie sowie eine Vielzahl in- und ausländische Fernsehsender bei unserem Partner Vodafone
- exklusiver und dauerhaft günstiger Spezialtarif VIVAWEST Ökostrom bei unserem Partner R(H)EINPOWER

Wir verfügen über 120.000 Wohnungen in 100 Städten von der Singlewohnung bis zum geräumigen Zuhause für Familien mit unterschiedlichen Ansprüchen und in allen Lebensphasen. Sprechen Sie uns an, wir machen Ihnen ein individuelles Angebot.

Eine aufrichtige und faire Behandlung unserer Kunden und ein transparenter Vermietungsprozess sind uns wichtig. Unter www.vivawest.de/vermietungsversprechen finden Sie unser VIVAWEST Vermietungsversprechen an Sie!

BILDER



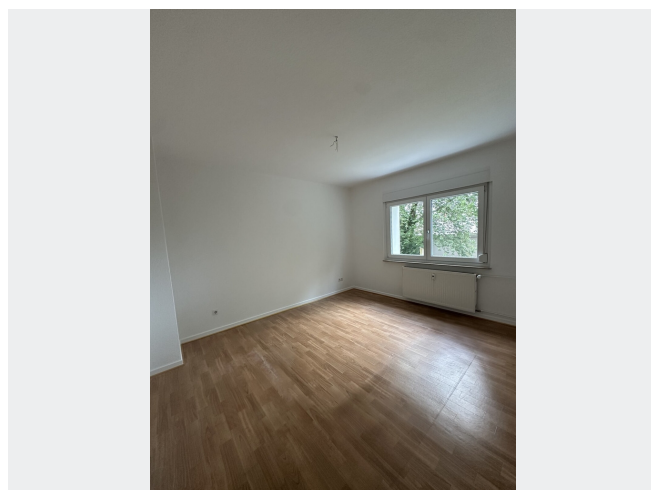
Vorderansicht



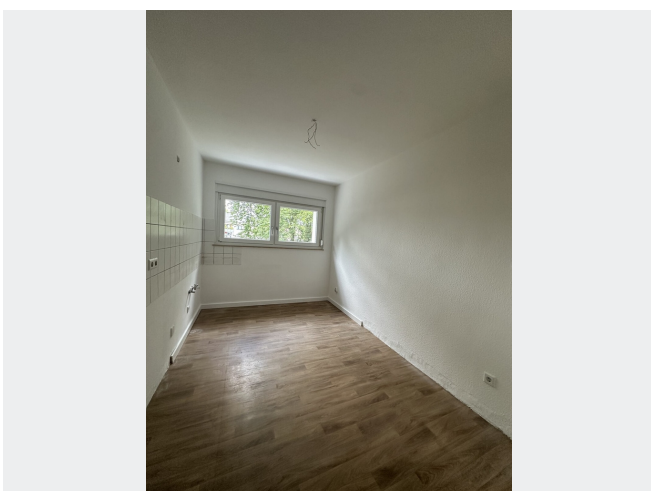
Rückansicht



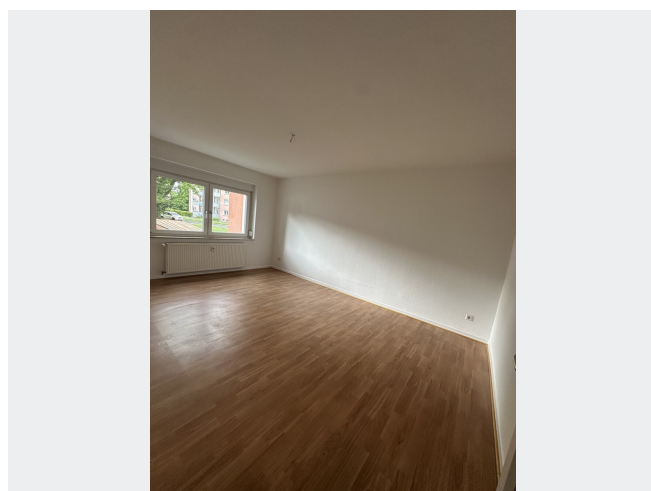
Kinderzimmer mit Balkon



Schlafzimmer

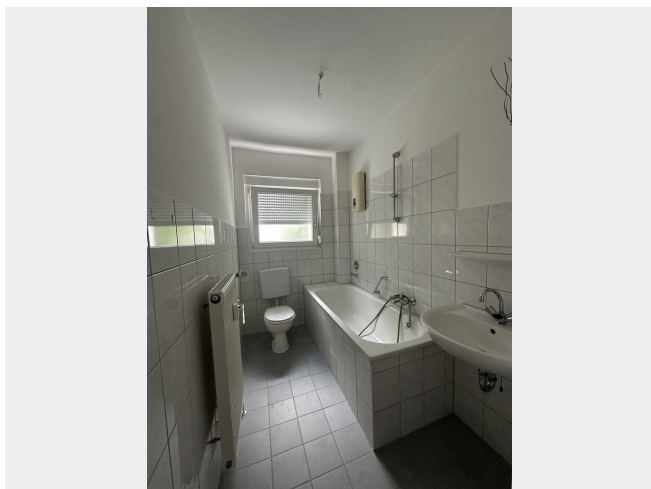


Küche

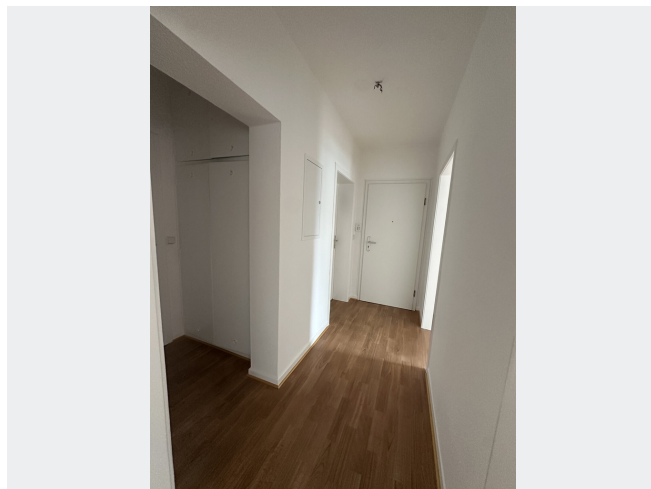


Wohnzimmer

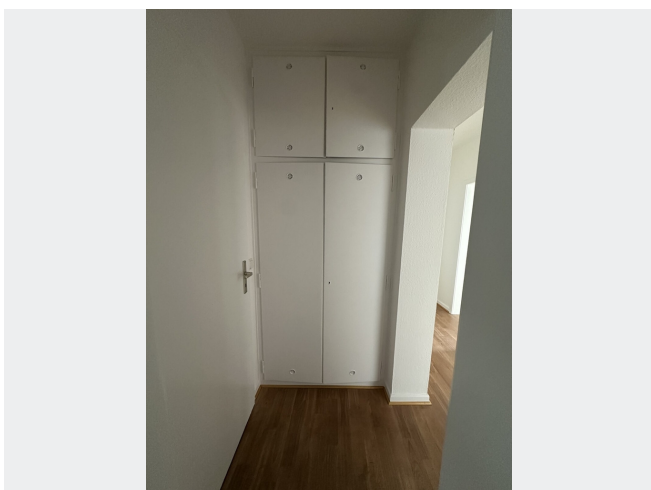
BILDER



Badezimmer



Diele



Diele



Kontakt per Messenger!

GRUNDRISS



IN DER NÄHE

Bildung

Kindergarten Röttgersbank	70 m
Komponist	92 m
Katholischer Kindergarten St. Hedwig	208 m
Janusz-Korczak-Gesamtschule	591 m
Janusz-Korczak-Gesamtschule	591 m
... und 16 weitere	

Sonstiges

Deutsche Post Filiale 529	564 m
---------------------------	-------

Einkaufen

Viktoria - russische & polnische Spezialitäten	116 m
Bäcker Semih	305 m
Trinkhalle Selm	305 m
Bäckerei Nisa	582 m
Bäckerei Brinker GmbH	618 m
... und 11 weitere	

Freizeit, Kultur, Tourismus

Pizzeria DaVinci	152 m
TS. Kosmetik Kosmetik & Fußpflege	478 m
Volkspark Batenbrock	500 m
Ege-Grill	531 m
Saloniki Grill	534 m
... und 17 weitere	

Auto und Verkehr

Auto Lepori GbR	383 m
TH Parts&More	429 m
Bottrop Ostring	495 m
Kfz- Prüfstützpunkt Dipl.-Ing. Karen Drews	629 m
Tüv Gutachteb Reparatur	633 m
... und 9 weitere	

Gesundheit und Soziales

Dr. Karim Gaber	509 m
Praxis für Podologie Heinz Bergendahl	510 m
Dr. Carina Dietrich Cosmetic Dentist	525 m
Engel-Apotheke	534 m
Hausarztpraxis Bottrop - Dr. med. Thomas Kaden-Janska	541 m
... und 18 weitere	