

Der Startschuss in die erste eigene Mietwohnung mit VIVAWEST



IHR ANSPRECHPARTNER

Sina Kerlin

Dickebank 1
46238 Bottrop
Telefon: 02041 70646-27102

VIVAWEST Wohnen GmbH

Nordsternplatz 1
45889 Gelsenkirchen
www.vivawest.de

AUSSTATTUNG

- Badewanne
- Balkon / Terrasse
- Keller

IHR OBJEKT

Zollverein 5
46238 Bottrop

Zimmer	2
Wohnfläche ca.	52 m ²
Geschoss	0 von 3
Bezugsfrei ab	ab sofort

Kaltmiete	531,00 €
+ Nebenkosten	109,00 €
inkl. Heizkosten	83,00 €
Gesamtmiete	720,00 €
Kaution	1.593 €

Expose-Nr. 61029-13-M



ENERGIEAUSWEIS

- Energieausweistyp: Verbrauchsausweis
- Energieeffizienzklasse: C
- Heizungsart: Fernwärme
- wesentlicher Energieträger: Fernwärme

OBJEKTBE SCHREIBUNG

In Bottrop erwartet Sie eine 2,5-Zimmer Erdgeschosswohnung mit einer Wohnfläche von 52,24 m².

Die Wohnung befindet sich in einem 1962 erbauten Mehrfamilienhauses und bietet eine angenehme Wohnatmosphäre. Ideal für alle, die ein vielseitiges Wohnumfeld in einem gepflegten Gebäude schätzen.

Nach dem Absenden des Kontaktformulars nehmen wir per E-Mail Kontakt mit Ihnen auf. Wir bitten Sie, Ihre Daten über den in der E-Mail enthaltenen Link zu vervollständigen und zu bestätigen.

Kontaktieren Sie uns auch über den Messenger WhatsApp auf Ihrem Smartphone. Schreiben Sie uns die Objekt-ID „61029-13-M“ in WhatsApp an 01515 3831499. Alternativ können Sie Ihre Wohnungsanfrage auch an unseren Chatbot VIBO auf unserer Homepage richten.

LAGE

Herzlich willkommen in Batenbrock
Sie suchen eine Wohnung, die Ihnen alle Vorteile einer zentrumsnahen Lage bietet, wollen aber auf grüne Außenanlagen nicht verzichten? Dann sind Sie hier genau richtig.

Bottrop-Batenbrock, Zollverein
Fahrminuten erreichbar - Bottroper Zentrum 1,5 km nah - Haltestelle der Buslinie 260 fußläufig erreichbar - das Bottroper Wahrzeichen Tetraeder, nur ca. 1 km entfernt, lädt zum Wandern ein.

WOHNUNGS AUSSTATTUNG

SONSTIGES

Neben attraktivem Wohnraum bieten wir Ihnen folgende Serviceleistungen:

- Persönliche Ansprechpartner vor Ort
- Reparaturservice: einfache und unkomplizierte Meldung von kleineren Schäden mit direkter Terminvereinbarung
- Schnee- und Glatteisbeseitigung
- Pflege der Außenanlagen

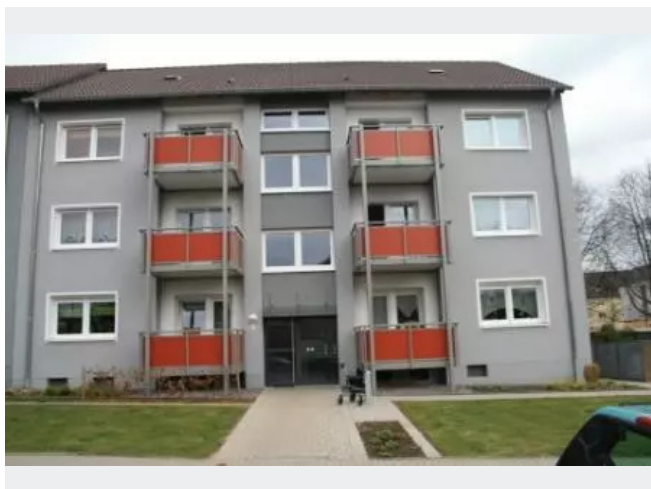
Unsere optionalen Zusatzleistungen:

- Multimediaanschluss: Internet, Telefonie sowie eine Vielzahl in- und ausländische Fernsehsender bei unserem Partner Vodafone
- exklusiver und dauerhaft günstiger Spezialtarif VIVAWEST Ökostrom bei unserem Partner R(H)EINPOWER

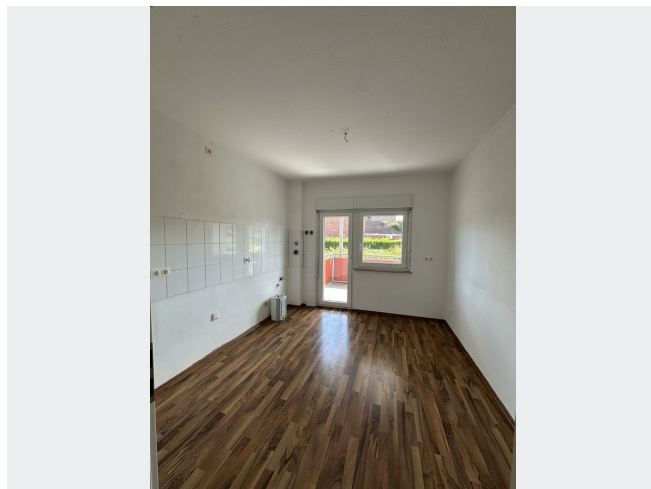
Wir verfügen über 120.000 Wohnungen in 100 Städten von der Singlewohnung bis zum geräumigen Zuhause für Familien mit unterschiedlichen Ansprüchen und in allen Lebensphasen. Sprechen Sie uns an, wir machen Ihnen ein individuelles Angebot.

Eine aufrichtige und faire Behandlung unserer Kunden und ein transparenter Vermietungsprozess sind uns wichtig. Unter www.vivawest.de/vermietungsversprechen finden Sie unser VIVAWEST Vermietungsversprechen an Sie!

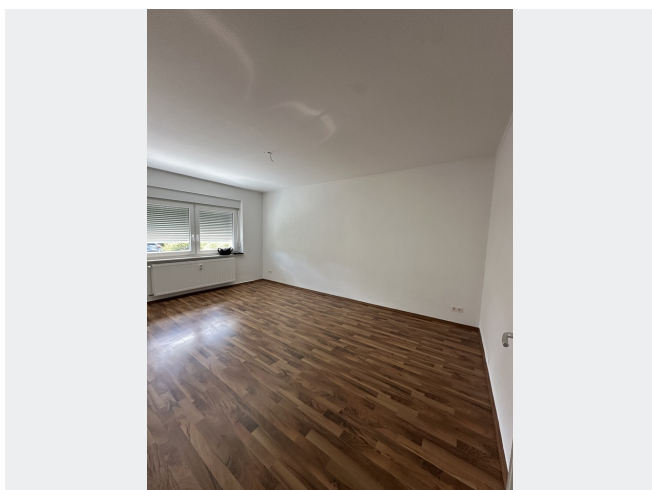
BILDER



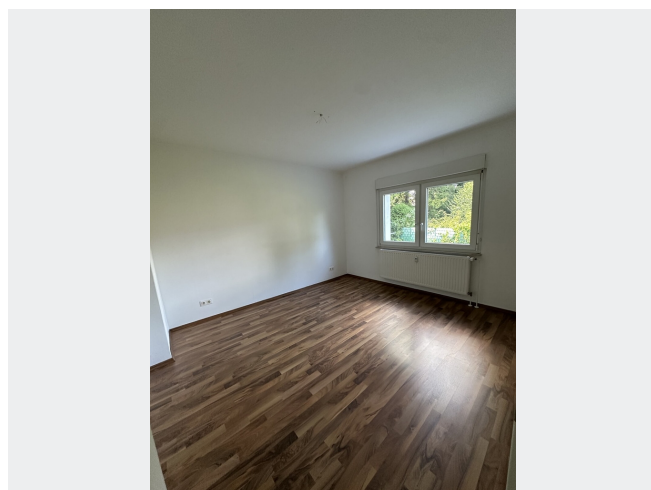
Außenansicht



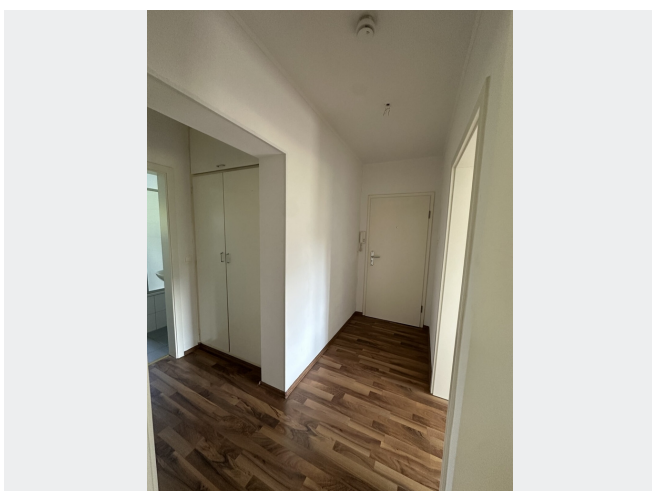
Küche



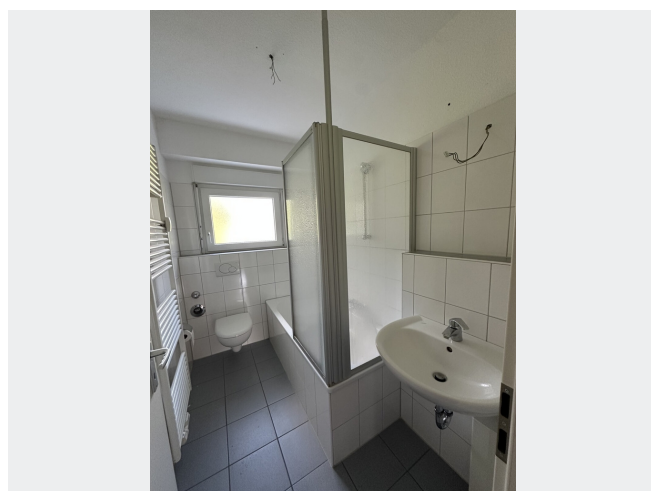
Wohnzimmer



Schlafzimmer



Diele



Badezimmer

BILDER



Kontakt per Messenger!

GRUNDRISS



IN DER NÄHE

Bildung

Komponist	85 m
Kindergarten Röttgersbank	239 m
Katholischer Kindergarten St. Hedwig	270 m
Janusz-Korczak-Gesamtschule	447 m
Janusz-Korczak-Gesamtschule	447 m
... und 16 weitere	

Sonstiges

Deutsche Post Filiale 529	444 m
---------------------------	-------

Einkaufen

Bäcker Semih	135 m
Trinkhalle Selm	135 m
Viktoria - russische & polnische Spezialitäten	141 m
ALDI	730 m
Bäckerei Nisa	741 m
... und 11 weitere	

Freizeit, Kultur, Tourismus

Pizzeria DaVinci	177 m
Kali Orexì	419 m
TS. Kosmetik Kosmetik & Fußpflege	439 m
Saloniki Grill	441 m
Volkspark Batenbrock	445 m
... und 36 weitere	

Auto und Verkehr

Bottrop Ostring	328 m
TH Parts&More	440 m
Kfz- Prüfstützpunkt Dipl.-Ing. Karen Drews	554 m
Tüv Gutachteb Reparatur	558 m
Auto Lepori GbR	559 m
... und 13 weitere	

Gesundheit und Soziales

Dr. Karim Gaber	364 m
Praxis für Podologie Heinz Bergendahl	365 m
Hausarztpraxis Bottrop - Dr. med. Thomas Kaden-Janska	372 m
Zahnarzt am Ostring Cem Isik - Bottrop	373 m
Barbara-Apotheke	383 m
... und 22 weitere	