

Demnächst frei! 2-Zimmer-Wohnung in Kamp-Lintfort Stadtkern



IHR ANSPRECHPARTNER

Elena Oldenburger

Taubenstr. 47
47443 Moers
Telefon: 02841 5097-0

VIVAWEST Wohnen GmbH

Nordsternplatz 1
45889 Gelsenkirchen
www.vivawest.de

AUSSTATTUNG

- Dusche
- Keller

IHR OBJEKT

Friedrichstraße 68
47475 Kamp-Lintfort

Zimmer	2
Wohnfläche ca.	41 m ²
Geschoss	1 von 3
Bezugsfrei ab	30.06.2025
Kaltmiete	370,00 €
+ Nebenkosten	83,00 €
inkl. Heizkosten	82,00 €
Gesamtmiete	535,00 €
Kaution	1.110 €
Expose-Nr.	7044-41-M



ENERGIEAUSWEIS

- Energieausweistyp: Verbrauchsausweis
- Energieeffizienzklasse: E
- Heizungsart: Fernwärme
- wesentlicher Energieträger: Fernwärme

OBJEKTDESCHEIBUNG

Diese Wohnung befindet sich im 1. Obergeschoss eines 4-Familienhauses.

Die Wohnung wird umfangreich saniert. Das komplette Badezimmer, sämtliche Elektro- und Sanitärleitungen werden dabei erneuert. Es wird mit einer Dusche und optisch ansprechenden Fliesen ausgestattet.

Die Wände und der Estrich werden soweit vorbereitet, dass der einziehende Mieter mühelos tapezieren und Bodenbeläge einbringen kann.

Nach dem Absenden des Kontaktformulars nehmen wir per E-Mail Kontakt mit Ihnen auf. Wir bitten Sie, Ihre Daten über den in der E-Mail enthaltenen Link zu vervollständigen und zu bestätigen.

Kontaktieren Sie uns auch über den Messenger auf Ihrem Smartphone. Schreiben Sie uns die Objekt-ID „7044-41-M“ in WhatsApp an 0209 380-11000, in Telegram an VivawestWohnen, in Threema an *VWCHAT oder in Signal an 0151 72777077. Alternativ können Sie Ihre Wohnungsanfrage auch an unseren Chatbot VIBO auf unserer Homepage richten.

LAGE

Die Innenstadt kann in nur wenigen Minuten zu Fuß erreicht werden. Die Autobahnen A57/A42 liegen nur wenige Kilometer entfernt.

WOHNUNGS-AUSSTATTUNG

SONSTIGES

Neben attraktivem Wohnraum bieten wir Ihnen folgende Serviceleistungen:

- Persönliche Ansprechpartner vor Ort
- Reparaturservice: einfache und unkomplizierte Meldung von kleineren Schäden mit direkter Terminvereinbarung
- Schnee- und Glatteisbeseitigung
- Pflege der Außenanlagen

Unsere optionalen Zusatzleistungen:

- Multimediaanschluss: Internet, Telefonie sowie eine Vielzahl in- und ausländische Fernsehsender bei unserem Partner Vodafone
- exklusiver und dauerhaft günstiger Spezialtarif VIVAWEST Ökostrom bei unserem Partner R(H)EINPOWER

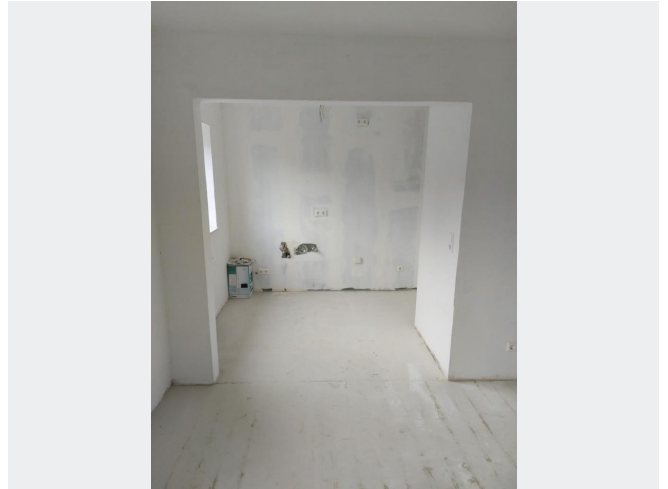
Wir verfügen über 120.000 Wohnungen in 100 Städten von der Singlewohnung bis zum geräumigen Zuhause für Familien mit unterschiedlichen Ansprüchen und in allen Lebensphasen. Sprechen Sie uns an, wir machen Ihnen ein individuelles Angebot.

Eine aufrichtige und faire Behandlung unserer Kunden und ein transparenter Vermietungsprozess sind uns wichtig. Unter www.vivawest.de/vermietungsversprechen finden Sie unser VIVAWEST Vermietungsversprechen an Sie!

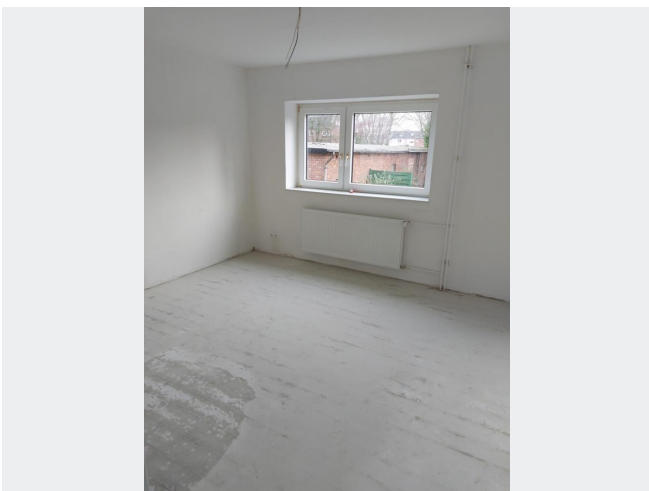
BILDER



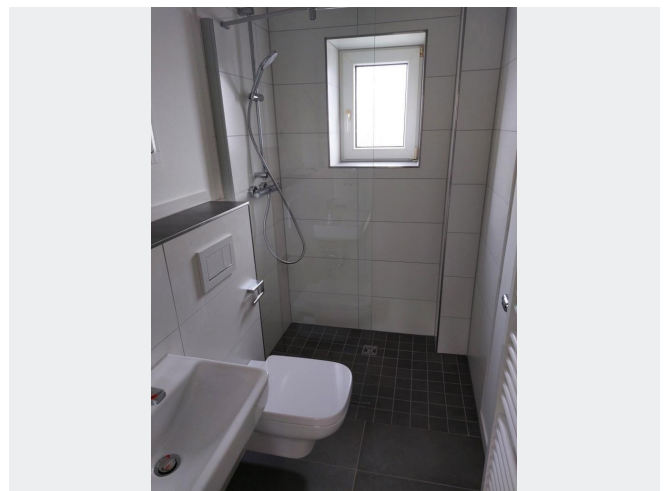
Hausansicht



Wohnbereich / Küche Beispiel



Schlafzimmer Beispiel



Badezimmer Beispiel

An advertisement for Vivawest Wohnen. It features a man with a beard and curly hair, wearing a brown sweater, sitting on a grey couch and smiling while looking at his smartphone. The background is a bright, modern living room. A blue circular callout bubble says "Per Chat zur neuen Wohnung!". Below the man, the text "JEDERZEIT UND ÜBERALL!" is written in large, bold, white letters. Underneath, there are icons for WhatsApp, Telegram, and Messenger, along with the phone number 0209 380-11000 and the text "VivawestWohnen". There are also icons for a chatbot and the text "Chatbot VIBO". At the bottom, it says "Weitere Infos in der Objektbeschreibung" and "www.vivawest.de". The Vivawest logo is in the bottom right corner.

Kontakt per Messenger!

GRUNDRISS



IN DER NÄHE

Bildung

Städtische Kindertageseinrichtung Weltenbummler	67 m
Kath. Kindergarten St. Josef	233 m
VHS Moers Kamp-Lintfort	343 m
Grundschule am Pappelsee	373 m
Grundschule am Pappelsee	373 m
... und 13 weitere	

Einkaufen

Zoo-Treff	419 m
Fressnapf Kamp-Lintfort	429 m
Bäckerei Büsch	467 m
Bäckerei & Konditorei Bolten	471 m
AySa Demirel Süpermarket	522 m
... und 16 weitere	

Freizeit, Kultur, Tourismus

Kleine Kunsthalle	197 m
clever fit Kamp-Lintfort	359 m
Lintforter Treff	403 m
Einstein Express	411 m
Dao Wing Chun Verband (Kampfkunstschule)	414 m
... und 74 weitere	

Auto und Verkehr

Dekra	250 m
Oscar Autovermietung Kamp-Lintfort	258 m
Auto Technik Sahin	262 m
AUTOHAUS GIEBICHENSTEIN GMBH Nissan	270 m
Autohaus Giebichenstein GmbH	274 m
... und 19 weitere	

Gesundheit und Soziales

George Mohanty	290 m
BAG Dr. Flür & Dr. Dorra	348 m
Allgemeinmediziner Volker Müntel	349 m
Dr.(B)Frank Everaert	351 m
Zahnarzt Frank Santamaria	354 m
... und 70 weitere	

Sonstiges

Sparkasse Duisburg - SB site	324 m
Deutsche Bank SB-Stelle	502 m
Deutsche Post Filiale 776	527 m
Volksbank Niederrhein eG, Filiale Kamp-Lintfort	570 m
DHL packetshop	588 m
... und 5 weitere	