

Im besten Alter eine passende Wohnung bei VIVAWEST.



IHR ANSPRECHPARTNER

Judith Lantermann

Taubenstr. 47
47443 Moers
Telefon: 02841 5097-0

VIVAWEST Wohnen GmbH

Nordsternplatz 1
45889 Gelsenkirchen
www.vivawest.de

AUSSTATTUNG

- Dusche
- Balkon / Terrasse
- Keller

IHR OBJEKT

Rundstraße 44
47475 Kamp-Lintfort

Zimmer	3
Wohnfläche ca.	64 m ²
Geschoss	0 von 3
Bezugsfrei ab	ab sofort
Kaltmiete	541,00 €
+ Nebenkosten	144,00 €
inkl. Heizkosten	0,00 €
Gesamtmiete	685,00 €
Kaution	1.623 €
Expose-Nr.	7082-103-M



ENERGIEAUSWEIS

- Energieausweistyp: Bedarfsausweis
- Energieeffizienzklasse: C
- Heizungsart: Etagenheizung
- wesentlicher Energieträger: Gas
- Endenergiebedarf: kWh/(m²*a)

OBJEKTBSCHREIBUNG

Geräumige 3,5-Zimmerwohnung sucht neue Mieter! Aktuell werden noch letzte Arbeiten in der Wohnung durchgeführt, eine Besichtigung ist bereits ab sofort möglich.

Vereinbaren Sie jetzt die erste Besichtigung für das Objekt, innerhalb unserer Geschäftszeiten, und registrieren Sie sich direkt auf unserer Homepage über: www.vivawest.de.

Nach dem Absenden des Kontaktformulars nehmen wir per E-Mail Kontakt mit Ihnen auf. Wir bitten Sie, Ihre Daten über den in der E-Mail enthaltenen Link zu vervollständigen und zu bestätigen.

Kontaktieren Sie uns auch über den Messenger auf Ihrem Smartphone. Schreiben Sie uns die Objekt-ID „7082-103-M“ in WhatsApp an 0209 380-11000, in Telegram an VivawestWohnen, in Threema an *VWCHAT oder in Signal an 0151 72777077. Alternativ können Sie Ihre Wohnungsanfrage auch an unseren Chatbot VIBO auf unserer Homepage richten.

LAGE

Die Wohnung befindet sich in Kamp-Lintfort im Stadtteil Gestfeld. Die Autobahnen A42 und A57 erreichen Sie in 5 Minuten Fahrweg mit dem PKW. Die Buslinie 2 fährt regelmäßig in die City Kamp-Lintforts, bzw. auch nach Moers (die nächst größere Stadt). Die Innenstadt Kamp-Lintforts erreichen Sie in 5 Minuten Fahrtweg mit dem PKW. Im Quartier sind Parkmöglichkeiten direkt vor der Haustür vorhanden. Der Stadtteil Gestfeld ist ein eher grüner Stadtteil und daher ideal, um seine Kinder hier aufwachsen zu lassen, da hier viel Rasenfläche und Felder vorhanden sind. Kindergarten und Schulen sind fußläufig erreichbar. Das Gestfeld-Center mit Geschäften des täglichen Gebrauchs sind ebenso fußläufig zu erreichen.

WOHNUNGS AUSSTATTUNG

Die Wohnung verfügt über ein Schlafzimmer, welches über das Wohnzimmer betreten wird, ein Kinderzimmer, ein Wohnzimmer, eine Küche und ein Duschbad mit Fenster. Ein Balkon, welcher über das Wohnzimmer erreichbar ist, lädt zum sonnigen Verweilen ein.

Der Oberboden, sowie die Tapeten an den Wänden der Wohnung sind individuell vom neuen Mieter zu gestalten, sodass Ihr Geschmack garantiert nicht verfehlt wird. Die Decken in der Wohnung werden im Rahmen der Modernisierungsarbeiten mit Raufasertapeten ausgestattet.

Kurz und knapp:

- neues Bad mit Dusche und Glastrennwand
- neue Heizkörper
- komplett neue Elektroinstallation
- neue Türen/Zargen in der gesamten Wohnung
- Decken Raufaserweiß tapeziert und gestrichen, Wände zum Tapezieren vorbereitet
- Oberboden Estrich

SONSTIGES

Neben attraktivem Wohnraum bieten wir Ihnen folgende Serviceleistungen:

- Persönliche Ansprechpartner in Ihrem Kundencenter vor Ort
- Reparaturservice: einfache und unkomplizierte Meldung von kleineren Schäden mit direkter Terminvereinbarung
- Schnee- und Glatteisbeseitigung
- Pflege der Außenanlagen

Unsere optionalen Zusatzleistungen:

- Multimediaanschluss: Internet, Telefonie sowie eine Vielzahl in- und ausländische Fernsehsender bei unserem Partner Vodafone
- exklusiver und dauerhaft günstiger Spezialtarif VIVAWEST Ökostrom bei unserem Partner R(H)EINPOWER

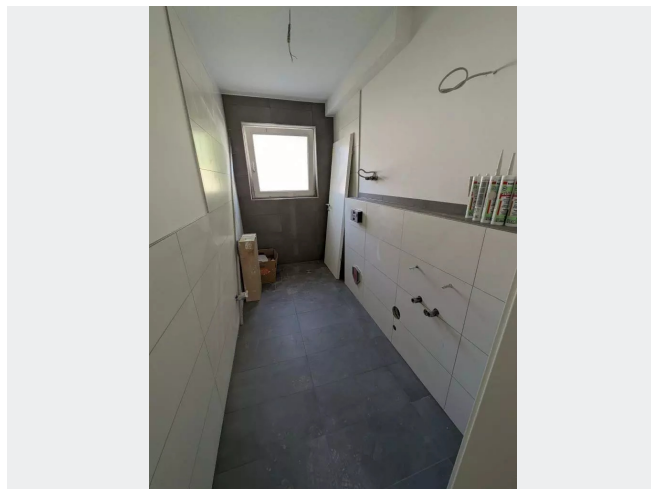
Wir verfügen über 120.000 Wohnungen in 100 Städten von der Singlewohnung bis zum geräumigen Zuhause für Familien mit unterschiedlichen Ansprüchen und in allen Lebensphasen. Sprechen Sie uns an, wir machen Ihnen ein individuelles Angebot.

Eine aufrichtige und faire Behandlung unserer Kunden und ein transparenter Vermietungsprozess sind uns wichtig. Unter www.vivawest.de/vermietungsversprechen finden Sie unser VIVAWEST Vermietungsversprechen an Sie!

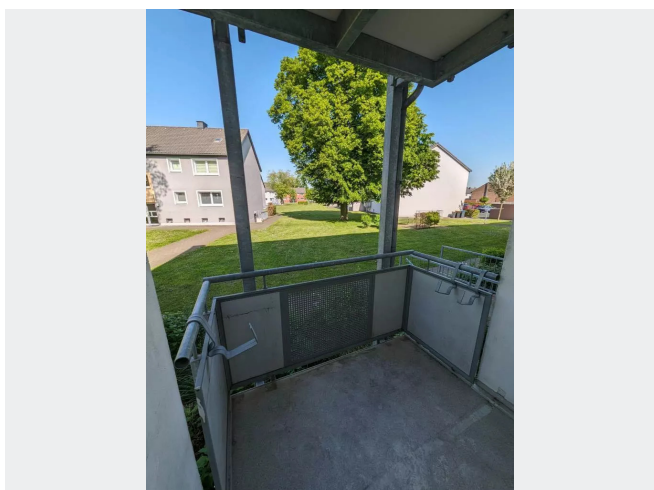
BILDER



Außenansicht



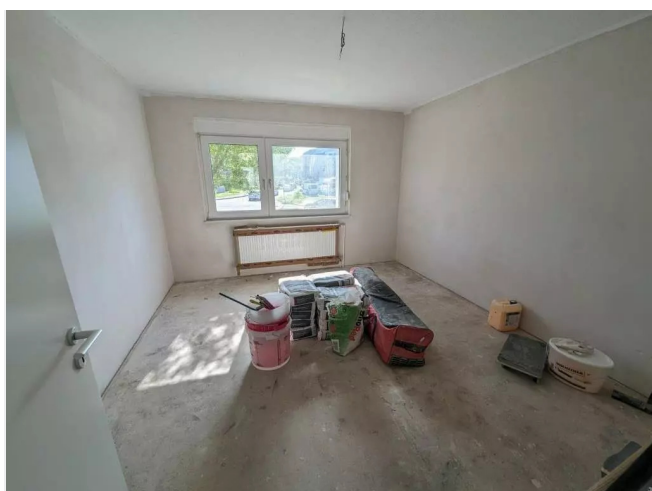
Duschbad



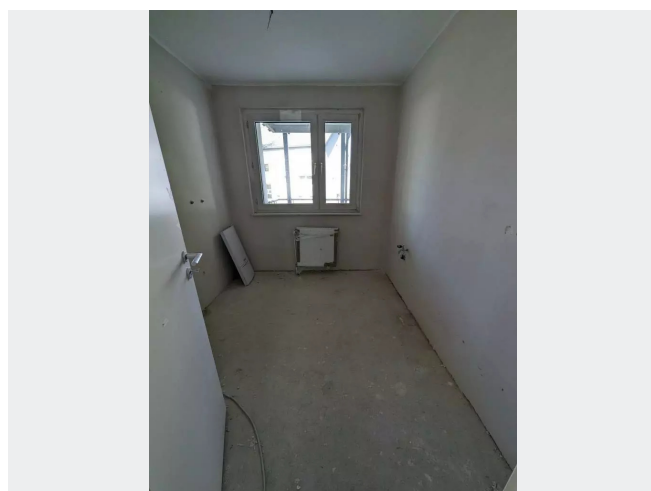
Balkon



Wohnzimmer

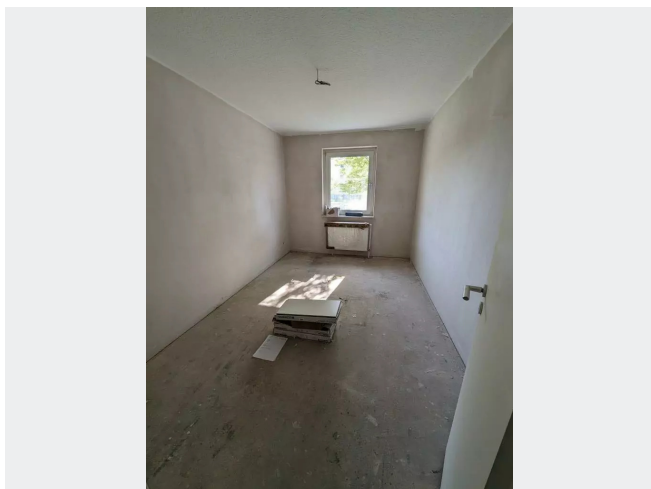


Schlafzimmer

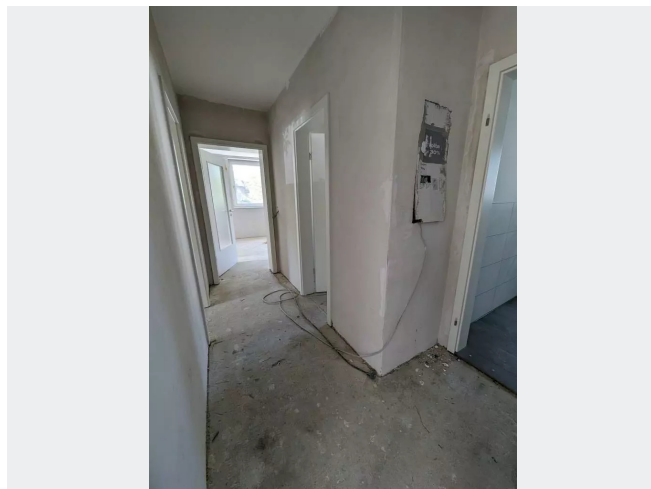


Küche

BILDER



Kinderzimmer



Flur

An advertisement for Vivawest Wohnen. It features a man with a beard and curly hair, wearing a brown sweater, sitting on a grey sofa and smiling while looking at his smartphone. The background is a living room with a red blanket and a potted plant. A blue circular callout bubble says "Per Chat zur neuen Wohnung!". Below the man, the text "JEDERZEIT UND ÜBERALL!" is written in large white letters. Underneath, there are icons for WhatsApp, Telegram, and Messenger with their respective contact information: "0209 380-11000", "VivawestWohnen", and "0151 72777077". Further down, there are icons for "VWCHAT" and "Chatbot VIBO". At the bottom left, it says "www.vivawest.de" and at the bottom right, the Vivawest logo and name "VIVAWEST" are displayed.

Per Chat zur neuen Wohnung!

JEDERZEIT UND ÜBERALL!

0209 380-11000 VivawestWohnen 0151 72777077

VWCHAT Chatbot VIBO

Weitere Infos in der Objektbeschreibung

www.vivawest.de VIVAWEST

Kontakt per Messenger!

GRUNDRISS



IN DER NÄHE

Gesundheit und Soziales

Dr.med.dent. Theodor Evertz	128 m
Geissbruch-Apotheke	464 m
Dr.med. Michael Eggeling Facharzt für Innere Medizin	496 m
Gynäkologisches MVZ Praxis Kamp-Lintfort	502 m
Gemeinschaftspraxis Hüschen/Eggeling/Wollny	502 m
... und 7 weitere	

Einkaufen

Bakery Hoenen	904 m
ALDI SÜD	918 m
Express Baguettes	993 m

Auto und Verkehr

IMPEX - Dörfler/Polkehn GbR	149 m
Schwabe Tankstelle	414 m
Schwabe Tankstelle	414 m
Gerd Schwabe GmbH	435 m
Car parts Heibert OHG	471 m
... und 5 weitere	

Freizeit, Kultur, Tourismus

Pizzeria Toskana 2	153 m
Saray Döner&Pizza	170 m
Zumba Fitness Kamp-Lintfort	453 m
Road House	483 m
Pizzeria Dello Chef in Kamp-Lintfort	499 m
... und 15 weitere	

Bildung

Ernst-Reuter-Schule, Teilstandort	186 m
Europaschule Kamp-Lintfort - Städtische Sekundarschule - Sekundarstufe I	282 m
Europaschule Kamp-Lintfort - Städtische Sekundarschule - Sekundarstufe I	282 m
AWO Kita Sudermannstraße	348 m
Integrative Kita Kleine Oase	430 m
... und 7 weitere	

Sonstiges

Deutsche Post Filiale 618	488 m
Sparkasse Duisburg	888 m