

Helle 2-Zimmer-Etagenwohnung mit bester Aussicht in Kamp-Lintfort



IHR ANSPRECHPARTNER

Enisa Beciri
Taubenstr. 47
47443 Moers
Telefon: 02841 50970

VIVAWEST Wohnen GmbH
Nordsternplatz 1
45889 Gelsenkirchen
www.vivawest.de

AUSSTATTUNG

- Garten
- Dusche
- Keller

IHR OBJEKT

Lessingstraße 28
47475 Kamp-Lintfort

Zimmer	2
Wohnfläche ca.	53 m ²
Geschoss	0 von 2
Bezugsfrei ab	01.08.2026
Kaltmiete	494,00 €
+ Nebenkosten	144,00 €
inkl. Heizkosten	86,00 €
Gesamtmiete	724,00 €
Kaution	1.482 €
Expose-Nr.	7091-2-M



ENERGIEAUSWEIS

- Energieausweistyp: Bedarfsausweis
- Energieeffizienzklasse: E
- Heizungsart: Fernwärme
- wesentlicher Energieträger: Fernwärme
- Endenergiebedarf: kWh/(m²*a)

OBJEKTBE SCHREIBUNG

Zur Vermietung steht eine attraktive 2-Zimmer-Etagenwohnung mit 53,04 m² Wohnfläche im Erdgeschoss eines 1995 erbauten Mehrfamilienhauses in Kamp-Lintfort. Die Wohnung befindet sich auf der rechten Seite der Etage und überzeugt durch eine angenehme Atmosphäre sowie eine beste Aussicht. Ideal für Singles oder Paare, die eine ruhige und komfortable Wohnlage schätzen.

Nach dem Absenden des Kontaktformulars nehmen wir per E-Mail Kontakt mit Ihnen auf. Wir bitten Sie, Ihre Daten über den in der E-Mail enthaltenen Link zu vervollständigen und zu bestätigen.

Kontaktieren Sie uns auch über den Messenger WhatsApp auf Ihrem Smartphone. Schreiben Sie uns die Objekt-ID „7091-2-M“ in WhatsApp an 01515 3831499. Alternativ können Sie Ihre Wohnungsanfrage auch an unseren Chatbot VIBO auf unserer Homepage richten.

LAGE

Die Wohnung befindet sich in einer verkehrsgünstigen Lage mit schneller Erreichbarkeit von vier Bildungseinrichtungen, darunter die Ernst-Reuter Schule Standort 2. Für Familien und Freizeitgestaltung bietet der nahegelegene Spielplatz Pappelsee eine angenehme Möglichkeit zur Erholung im Freien. Einkaufsmöglichkeiten sind durch die Supermärkte Edeka und ALDI Süd im weiteren Umkreis gegeben. Die Anbindung an den öffentlichen Nahverkehr ist durch sieben Bushaltestellen in unmittelbarer Nähe, beispielsweise an der Bahnhofstraße, hervorragend gewährleistet.

WOHNUNGS AUSSTATTUNG

- Garten
- Terrasse
- Dusche bodengleich, Fenster im Bad
- Rauchwarnmelder
- Kellerraum
- Gegensprechanlage
- Fernwärme
- Multimediaanschluss
- barrierearm
- Kaltwasserzähler, Warmwasserzähler, zentrale Warmwasserbereitung

SONSTIGES

Neben attraktivem Wohnraum bieten wir Ihnen folgende Serviceleistungen:

- Persönliche Ansprechpartner vor Ort
- Reparaturservice: einfache und unkomplizierte Meldung von kleineren Schäden mit direkter Terminvereinbarung
- Schnee- und Glatteisbeseitigung
- Pflege der Außenanlagen

Unsere optionalen Zusatzleistungen:

- Multimediaanschluss: Internet, Telefonie sowie eine Vielzahl in- und ausländische Fernsehsender bei unserem Partner Vodafone
- exklusiver und dauerhaft günstiger Spezialtarif VIVAWEST Ökostrom bei unserem Partner R(H)EINPOWER

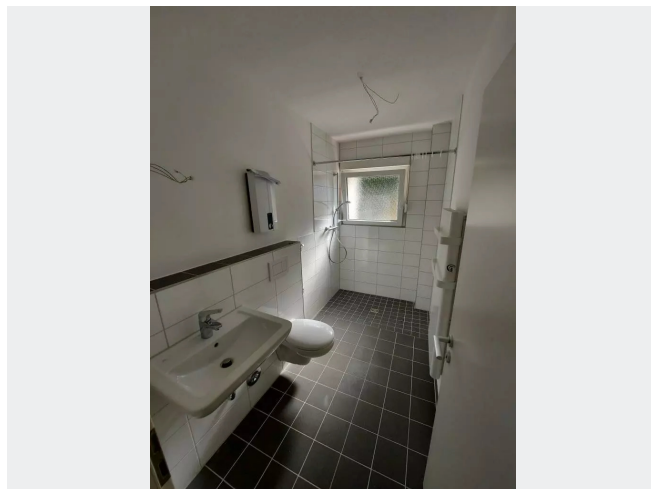
Wir verfügen über 120.000 Wohnungen in 100 Städten von der Singlewohnung bis zum geräumigen Zuhause für Familien mit unterschiedlichen Ansprüchen und in allen Lebensphasen. Sprechen Sie uns an, wir machen Ihnen ein individuelles Angebot.

Eine aufrichtige und faire Behandlung unserer Kunden und ein transparenter Vermietungsprozess sind uns wichtig. Unter www.vivawest.de/vermietungsversprechen finden Sie unser VIVAWEST Vermietungsversprechen an Sie!

BILDER



Front



Duschbad



Wohnzimmer

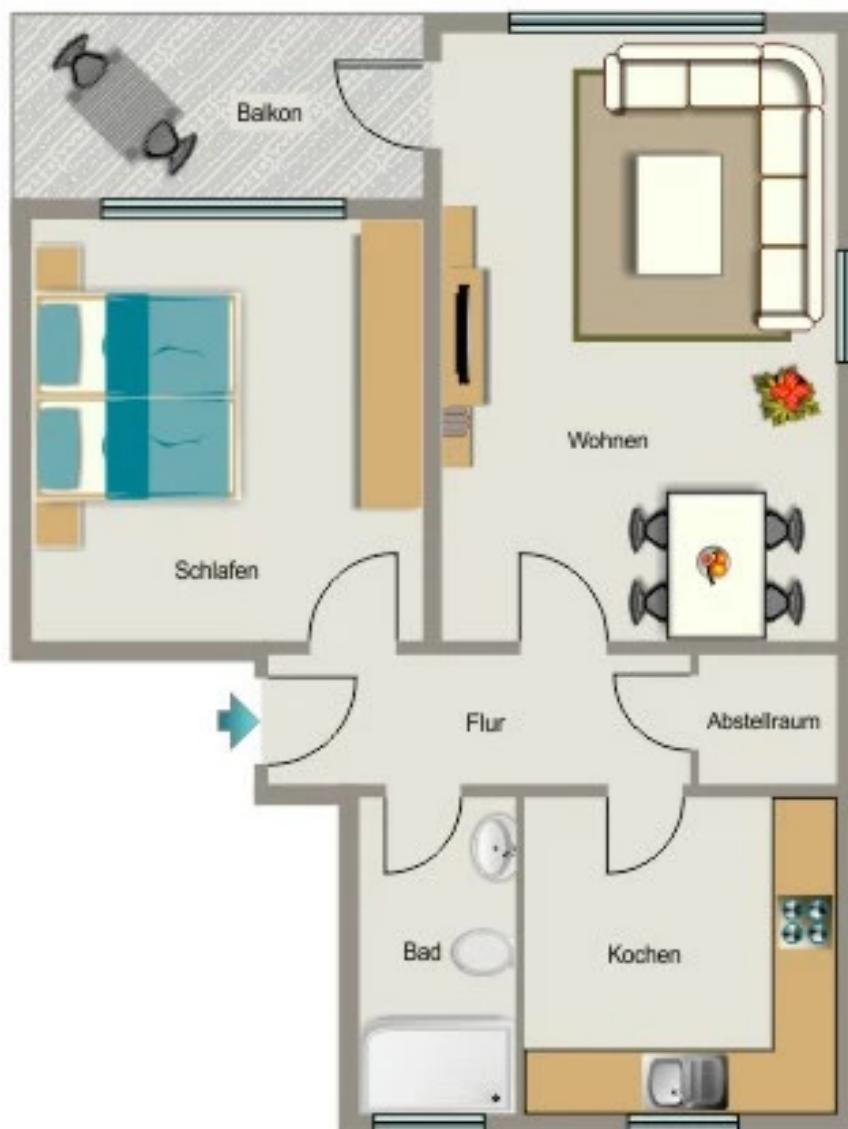


Schlafzimmer



Kontakt per Messenger!

GRUNDRISS



IN DER NÄHE

Auto und Verkehr

Schwabe Tankstelle	196 m
Schwabe Tankstelle	196 m
Gerd Schwabe GmbH	209 m
Car parts Heibert OHG	232 m
Autogashilfe LPG Werkstatt	253 m
... und 5 weitere	

Einkaufen

Ganderkesee	647 m
Bakery Hoenen	653 m
ALDI SÜD	691 m
Bäckerei Büsch	772 m
Bäckerei Büsch	917 m
... und 1 weitere	

Freizeit, Kultur, Tourismus

Zumba Fitness Kamp-Lintfort	230 m
Saray Döner&Pizza	365 m
Pizzeria Toscana 2	368 m
Pizzeria Dello Chef ?	438 m
Chickenhouse & Co	453 m
... und 11 weitere	

Bildung

Europaschule Kamp-Lintfort - Städtische Sekundarschule - Sekundarstufe I	266 m
Europaschule Kamp-Lintfort - Städtische Sekundarschule - Sekundarstufe I	266 m
Ernst-Reuter-Schule, Teilstandort	300 m
Ernst-Reuter-Schule	350 m
Ernst-Reuter-Schule	350 m
... und 8 weitere	

Gesundheit und Soziales

Dr.med.dent. Theodor Evertz	323 m
Kamp-Lintfort	441 m
Geissbruch-Apotheke	480 m
U.Terkatz-Hockmann	516 m
Dr.med. Michael Eggeling Facharzt für Innere Medizin	532 m
... und 32 weitere	

Sonstiges

Deutsche Post Filiale 618	454 m
Sparkasse Duisburg	639 m