

Demnächst frei! 3-Zimmer-Wohnung in Kamp-Lintfort Gestfeld



IHR ANSPRECHPARTNER

Enisa Beciri

Taubenstr. 47

47443 Moers

Telefon: 02841 50970

VIVAWEST Wohnen GmbH

Nordsternplatz 1

45889 Gelsenkirchen

www.vivawest.de

AUSSTATTUNG

- Dusche
- Balkon / Terrasse
- Keller

IHR OBJEKT

Rundstraße 61

47475 Kamp-Lintfort

Zimmer 3

Wohnfläche ca. 62 m²

Geschoss 1 von 4

Bezugsfrei ab 01.01.2026

Kaltmiete 464,00 €

+ Nebenkosten 153,00 €

inkl. Heizkosten 96,00 €

Gesamtmiete 713,00 €

Kaution 1.392 €

Expose-Nr. 7094-11-M



ENERGIEAUSWEIS

- Energieausweistyp: Verbrauchsausweis
- Energieeffizienzklasse: D
- Heizungsart: Fernwärme
- wesentlicher Energieträger: Fernwärme

OBJEKTBESCHREIBUNG

Die Wohnung wird aktuell umfangreich modernisiert.

Nach dem Absenden des Kontaktformulars nehmen wir per E-Mail Kontakt mit Ihnen auf. Wir bitten Sie, Ihre Daten über den in der E-Mail enthaltenen Link zu vervollständigen und zu bestätigen.

Kontaktieren Sie uns auch über den Messenger auf Ihrem Smartphone. Schreiben Sie uns die Objekt-ID „7094-11-M“ in WhatsApp an 0209 380-11000, in Telegram an VivawestWohnen, in Threema an *VWCHAT oder in Signal an 0151 72777077. Alternativ können Sie Ihre Wohnungsanfrage auch an unseren Chatbot VIBO auf unserer Homepage richten.

WOHNUNGS AUSSTATTUNG

LAGE

Der Stadtteil Gestfeld ist ein grüner Stadtteil. Die Anbindung an die A42 und A57 ist in 5 Fahrminuten erreichbar. Kindergärten und Schulen sind ebenfalls vorhanden.

SONSTIGES

Neben attraktivem Wohnraum bieten wir Ihnen folgende Serviceleistungen:

- Persönliche Ansprechpartner vor Ort
- Reparaturservice: einfache und unkomplizierte Meldung von kleineren Schäden mit direkter Terminvereinbarung
- Schnee- und Glatteisbeseitigung
- Pflege der Außenanlagen

Unsere optionalen Zusatzleistungen:

- Multimediaanschluss: Internet, Telefonie sowie eine Vielzahl in- und ausländische Fernsehsender bei unserem Partner Vodafone
- exklusiver und dauerhaft günstiger Spezialtarif VIVAWEST Ökostrom bei unserem Partner R(H)EINPOWER

Wir verfügen über 120.000 Wohnungen in 100 Städten von der Singlewohnung bis zum geräumigen Zuhause für Familien mit unterschiedlichen Ansprüchen und in allen Lebensphasen. Sprechen Sie uns an, wir machen Ihnen ein individuelles Angebot.

Eine aufrichtige und faire Behandlung unserer Kunden und ein transparenter Vermietungsprozess sind uns wichtig. Unter www.vivawest.de/vermietungsversprechen finden Sie unser VIVAWEST Vermietungsversprechen an Sie!

BILDER



Hauseingang



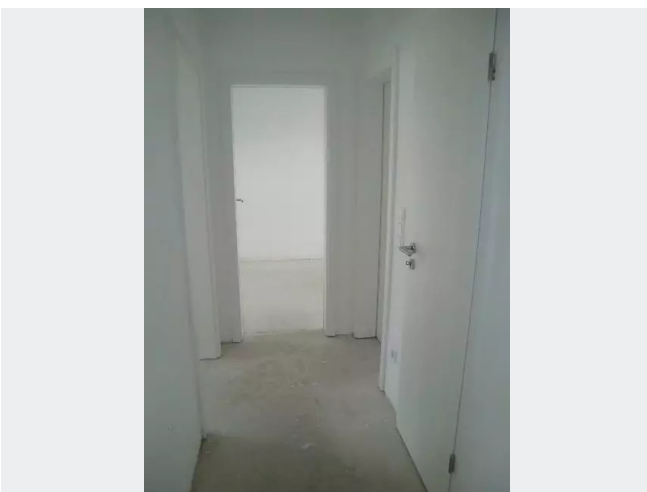
Bad



Wohnzimmer



Wohnzimmer mit Balkon



Flur



Kontakt per Messenger!

GRUNDRISS



IN DER NÄHE

Freizeit, Kultur, Tourismus

Pizzeria Toscana 2	176 m
Saray Döner&Pizza	198 m
Marv's Zaubergarten	393 m
Road House	671 m
Zaun- und Torsysteme, Inh. Martin Seel	688 m
... und 16 weitere	

Einkaufen

Express Baguettes	775 m
-------------------	-------

Bildung

Integrative Kita Kleine Oase	210 m
Ernst-Reuter-Schule, Teilstandort	293 m
AWO Kita Sudermannstraße	407 m
Europaschule Kamp-Lintfort - Städtische Sekundarschule - Sekundarstufe I	426 m
Europaschule Kamp-Lintfort - Städtische Sekundarschule - Sekundarstufe I	426 m
... und 6 weitere	

Gesundheit und Soziales

Dr.med.dent. Theodor Evertz	217 m
Dr. H. J. Drechsler	424 m
Geissbruch-Apotheke	633 m
Dr.med. Michael Eggeling Facharzt für Innere Medizin	645 m
Gemeinschaftspraxis Hüschel/Eggeling/Wollny	653 m
... und 5 weitere	

Auto und Verkehr

Auto Congiu - Fachbetrieb für Karosserie, Lack und Mechanik	643 m
Schwabe Tankstelle	668 m
Schwabe Tankstelle	668 m
Gerd Schwabe GmbH	690 m
Car parts Heibert OHG	726 m
... und 11 weitere	

Sonstiges

Deutsche Post Filiale 618	682 m
---------------------------	-------