

VIVAWEST modernisiert Ihre neue Wohnung.



IHR ANSPRECHPARTNER

Enisa Beciri

Taubenstr. 47

47443 Moers

Telefon: 02841 50970

VIVAWEST Wohnen GmbH

Nordsternplatz 1

45889 Gelsenkirchen

www.vivawest.de

AUSSTATTUNG

- Dusche
- Balkon / Terrasse
- Keller

IHR OBJEKT

Rundstraße 59

47475 Kamp-Lintfort

Zimmer 3

Wohnfläche ca. 62 m²

Geschoss 3 von 4

Bezugsfrei ab 01.02.2026

Kaltmiete 533,00 €

+ Nebenkosten 149,00 €

inkl. Heizkosten 77,00 €

Gesamtmiete 759,00 €

Kaution 1.599 €

Expose-Nr. 7094-8-M



ENERGIEAUSWEIS

- Energieausweistyp: Verbrauchsausweis
- Energieeffizienzklasse: D
- Heizungsart: Fernwärme
- wesentlicher Energieträger: Fernwärme
- Endenergiebedarf: 103.0 kWh/(m²*a)

OBJEKTBESCHREIBUNG

Die Wohnung liegt im 3. Obergeschoss eines gepflegten Mehrfamilienhauses. Das Objekt ist umrandet von vielen grünen Flächen und Spielplätzen im Quartier.

Die frisch modernisierte Wohnung überzeugt durch einen großzügigen Balkon, Badezimmer mit Dusche und Fenster. Im Zuge der Modernisierung wurden die Zimmertüren erneuert und die Decken mit Raufaser tapeziert und weiß gestrichen.

Nach dem Absenden des Kontaktformulars nehmen wir per E-Mail Kontakt mit Ihnen auf. Wir bitten Sie, Ihre Daten über den in der E-Mail enthaltenen Link zu vervollständigen und zu bestätigen.

Kontaktieren Sie uns auch über den Messenger auf Ihrem Smartphone. Schreiben Sie uns die Objekt-ID „7094-8-M“ in WhatsApp an 0209 380-11000, in Telegram an VivawestWohnen, in Threema an *VWCHAT oder in Signal an 0151 72777077. Alternativ können Sie Ihre Wohnungsanfrage auch an unseren Chatbot VIBO auf unserer Homepage richten.

LAGE

Die Wohnung liegt in Kamp-Lintfort im Stadtteil Gestfeld. Die Autobahnen A 42 und A 57 erreichen Sie in 5 Minuten Fahrtweg mit dem PKW. Die Buslinie 2 fährt regelmäßig in die City Kamp-Lintforts. Die Innenstadt Kamp-Lintforts erreichen Sie in 5 Minuten Fahrtweg mit dem PKW. Im Quartier sind Parkmöglichkeiten direkt vor der Haustür vorhanden. Der Stadtteil Gestfeld ist ein grüner Stadtteil und daher ideal, um seine Kinder hier aufwachsen zulassen, da hier viel Rasenfläche und Felder vorhanden sind. Kindergarten und Schulen sind fußläufig erreichbar.

WOHNUNGS AUSSTATTUNG

- Balkon
- Abstellkammer
- Kellerraum
- Multimediaanschluss
- Duschbad mit Tageslicht
- weißer Fliesenspiegel in der Küche

SONSTIGES

Neben attraktivem Wohnraum bieten wir Ihnen folgende Serviceleistungen:

- Persönliche Ansprechpartner vor Ort
- Reparaturservice: einfache und unkomplizierte Meldung von kleineren Schäden mit direkter Terminvereinbarung
- Schnee- und Glatteisbeseitigung
- Pflege der Außenanlagen

Unsere optionalen Zusatzleistungen:

- Multimediaanschluss: Internet, Telefonie sowie eine Vielzahl in- und ausländische Fernsehsender bei unserem Partner Vodafone
- exklusiver und dauerhaft günstiger Spezialtarif VIVAWEST Ökostrom bei unserem Partner R(H)EINPOWER

Wir verfügen über 120.000 Wohnungen in 100 Städten von der Singlewohnung bis zum geräumigen Zuhause für Familien mit unterschiedlichen Ansprüchen und in allen Lebensphasen. Sprechen Sie uns an, wir machen Ihnen ein individuelles Angebot.

Eine aufrichtige und faire Behandlung unserer Kunden und ein transparenter Vermietungsprozess sind uns wichtig. Unter www.vivawest.de/vermietungsversprechen finden Sie unser VIVAWEST Vermietungsversprechen an Sie!

BILDER



Außenansicht



Wohnzimmer mit Balkon



Tageslichtbad mit Dusche



Schlafzimmer



Küche



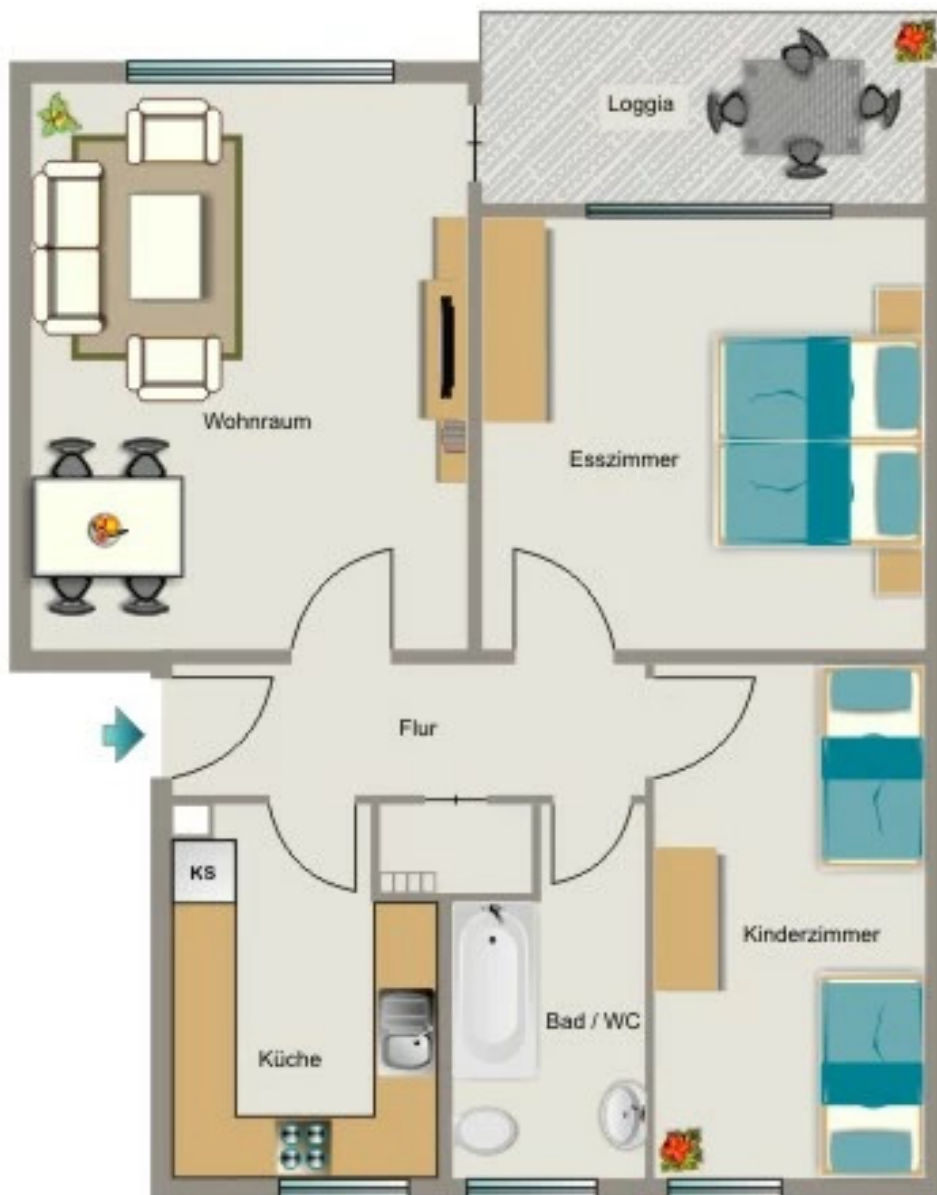
Kinderzimmer

BILDER



Kontakt per Messenger!

GRUNDRISS



IN DER NÄHE

Freizeit, Kultur, Tourismus

Pizzeria Toscana 2	179 m
Saray Döner&Pizza	199 m
Marv's Zaubergarten	409 m
Zaun- und Torsysteme, Inh. Martin Seel	684 m
Road House	688 m
... und 16 weitere	

Einkaufen

Express Baguettes	773 m
-------------------	-------

Bildung

Integrative Kita Kleine Oase	193 m
Ernst-Reuter-Schule, Teilstandort	295 m
AWO Kita Sudermannstraße	403 m
Europaschule Kamp-Lintfort - Städtische Sekundarschule - Sekundarstufe I	427 m
Europaschule Kamp-Lintfort - Städtische Sekundarschule - Sekundarstufe I	427 m
... und 6 weitere	

Gesundheit und Soziales

Dr.med.dent. Theodor Evertz	221 m
Dr. H. J. Drechsler	416 m
Geissbruch-Apotheke	650 m
Dr.med. Michael Eggeling Facharzt für Innere Medizin	662 m
Gynäkologisches MVZ Praxis Kamp-Lintfort	670 m
... und 5 weitere	

Auto und Verkehr

Auto Congiu - Fachbetrieb für Karosserie, Lack und Mechanik	640 m
Schwabe Tankstelle	681 m
Schwabe Tankstelle	681 m
Gerd Schwabe GmbH	702 m
Car parts Heibert OHG	738 m
... und 11 weitere	

Sonstiges

Deutsche Post Filiale 618	699 m
---------------------------	-------