

## Bringen Sie Ihr Herz mit, es wird sich wohlfühlen!



### IHR ANSPRECHPARTNER

**Sarah Beinghaus**

Johanniskirchstr. 76

45329 Essen

Telefon: 0201 36404-26547

**VIVAWEST Wohnen GmbH**

Nordsternplatz 1

45889 Gelsenkirchen

[www.vivawest.de](http://www.vivawest.de)

### AUSSTATTUNG

- Dusche
- Keller

### IHR OBJEKT

Roonstraße 15

45476 Mülheim

Zimmer 2

Wohnfläche ca. 45 m²

Geschoss 1 von 3

Bezugsfrei ab ab sofort

Kaltmiete 394,00 €

+ Nebenkosten 139,00 €

inkl. Heizkosten 79,00 €

Gesamtmiete 612,00 €

Kaution 1.182 €

Expose-Nr. 71001-15-M



### ENERGIEAUSWEIS

- Energieausweistyp: Verbrauchsausweis
- Energieeffizienzklasse: F
- Heizungsart: Zentralheizung
- wesentlicher Energieträger: Gas

## OBJEKTBESCHREIBUNG

- Mehrfamilienhaus / 9 Wohnungen
- zentrale Lage in Styrum
- 1.Obergeschoß
- großzügige Grünflächen
- aufgelockerte Bebauung

Nach dem Absenden des Kontaktformulars nehmen wir per E-Mail Kontakt mit Ihnen auf. Wir bitten Sie, Ihre Daten über den in der E-Mail enthaltenen Link zu vervollständigen und zu bestätigen.

Kontaktieren Sie uns auch über den Messenger WhatsApp auf Ihrem Smartphone. Schreiben Sie uns die Objekt-ID „71001-15-M“ in WhatsApp an 0151 53831499. Alternativ können Sie Ihre Wohnungsanfrage auch an unseren Chatbot VIBO auf unserer Homepage richten.

## WOHNUNGS AUSSTATTUNG

- saniertes Duschbad
- Wände tapezierfertig vorbereitet
- Böden Estrich gespachtelt und vorbereitet für mieter eigenen Oberbodenbelag
- neue Türen weiß
- neue Elektroanlage

## LAGE

- In zentraler Lage von Mülheim Styrum und trotzdem sehr ruhig gelegen.
- Geschäfte für den täglichen Bedarf und Anbindungen an den ÖPNV befinden sich in fußläufiger Nähe.
- Wenige Autominuten zur BAB 40, Anschlussstelle Styrum

## SONSTIGES

Neben attraktivem Wohnraum bieten wir Ihnen folgende Serviceleistungen:

- Persönliche Ansprechpartner vor Ort
- Reparaturservice: einfache und unkomplizierte Meldung von kleineren Schäden mit direkter Terminvereinbarung
- Schnee- und Glatteisbeseitigung
- Pflege der Außenanlagen

Unsere optionalen Zusatzleistungen:

- Multimediaanschluss: Internet, Telefonie sowie eine Vielzahl in- und ausländische Fernsehsender bei unserem Partner Vodafone
- exklusiver und dauerhaft günstiger Spezialtarif VIVAWEST Ökostrom bei unserem Partner R(H)EINPOWER

Wir verfügen über 120.000 Wohnungen in 100 Städten von der Singlewohnung bis zum geräumigen Zuhause für Familien mit unterschiedlichen Ansprüchen und in allen Lebensphasen. Sprechen Sie uns an, wir machen Ihnen ein individuelles Angebot.

Eine aufrichtige und faire Behandlung unserer Kunden und ein transparenter Vermietungsprozess sind uns wichtig. Unter [www.vivawest.de/vermietungsversprechen](http://www.vivawest.de/vermietungsversprechen) finden Sie unser VIVAWEST Vermietungsversprechen an Sie!

## BILDER



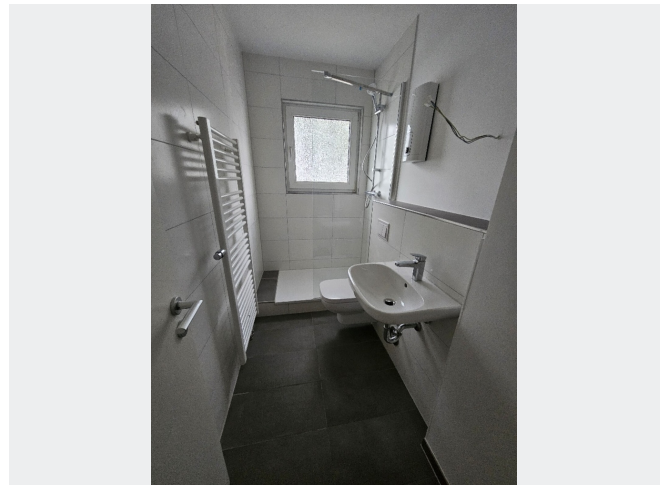
Frontansicht



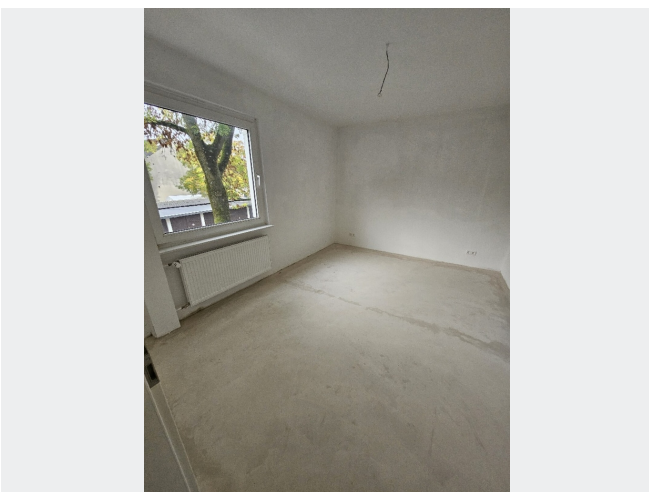
Rückfront



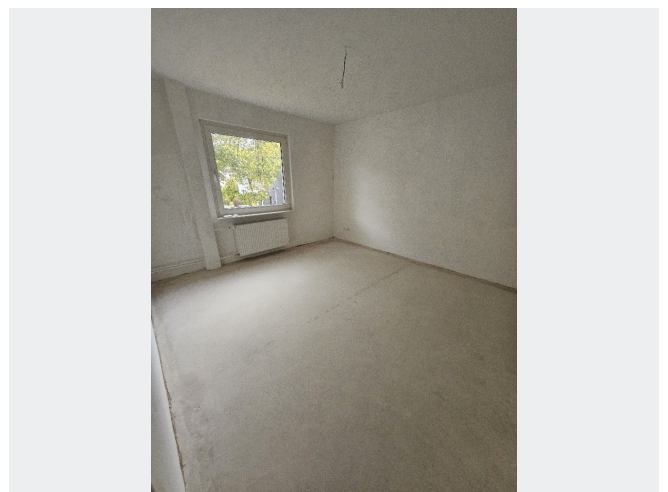
Außenanlage



saniertes Duschbad



Schlafzimmer



Wohnzimmer

## BILDER



Küche

## GRUNDRISS



## IN DER NÄHE

### Auto und Verkehr

Shell Car Wash	108 m
Shell	126 m
Shell	126 m
Allround Handwerker Deutschland	140 m
Sema GmbH	258 m
... und 14 weitere	

### Bildung

Tagesgruppe Sprungbrett	203 m
GTi - TG O 151	216 m
Die kleinen Strolche	255 m
Brüder Grimm Schule Mülheim (Dependance Fröbelstraße)	270 m
Brüder Grimm Schule Mülheim (Dependance Fröbelstraße)	270 m
... und 18 weitere	

### Freizeit, Kultur, Tourismus

Mezze Cafe & Lounge	117 m
Shell	126 m
Shell	126 m
Allround Handwerker Deutschland	140 m
Café Istanbul	147 m
... und 47 weitere	

### Einkaufen

Shell	126 m
Shell	126 m
Tuna baked goods GmbH	180 m
Hemmerle Heinz GmbH Bakery	254 m
Simit And More	275 m
... und 11 weitere	

### Sonstiges

Shell	126 m
Deutsche Post Filiale 523	212 m
Postpartner Berisa MH11	212 m
Sparkasse Mülheim an der Ruhr - SB-Center	275 m
Sparkasse Mülheim an der Ruhr - ATM	275 m
... und 2 weitere	

### Gesundheit und Soziales

Herr Dr. med. Klaus Ludwig-Philipp Kohl	156 m
Zahnarztpraxis Al Sakaf	214 m
Dr.med. Helmut Hoersen Praktischer Arzt	221 m
Patricia Koenig	221 m
Peter Lamberti Phoenix Apotheke	243 m
... und 16 weitere	