

Hier ist Platz zum Wohnen - Wir messen Leistung auch an Lebensfreude.



IHR ANSPRECHPARTNER

Enisa Beciri
Taubenstr. 47
47443 Moers
Telefon: 02841 50970

VIVAWEST Wohnen GmbH
Nordsternplatz 1
45889 Gelsenkirchen
www.vivawest.de

AUSSTATTUNG

- Dusche
- Balkon / Terrasse
- Keller

IHR OBJEKT

Eichendorffstraße 18
47475 Kamp-Lintfort

Zimmer	3
Wohnfläche ca.	67 m ²
Geschoss	2 von 3
Bezugsfrei ab	16.08.2026
Kaltmiete	554,00 €
+ Nebenkosten	143,00 €
inkl. Heizkosten	109,00 €
Gesamtmiete	806,00 €
Kaution	1.662 €
Expose-Nr.	7104-84-M



ENERGIEAUSWEIS

- Energieausweistyp: Verbrauchsausweis
- Energieeffizienzklasse: E
- Heizungsart: Fernwärme
- wesentlicher Energieträger: Fernwärme

OBJEKTBE SCHREIBUNG

Diese lichtdurchflutete und stilvoll modernisierte 3-Zimmer-Wohnung erwartet Sie im 2. Obergeschoss (rechte Seite) eines gepflegten Wohnhauses aus dem Jahr 1967 in Kamp-Lintfort. Auf 67,15 m² präsentiert sich ein harmonisch durchdachter Grundriss, der ein großzügiges Wohngefühl vermittelt und vielfältige Einrichtungskonzepte ermöglicht.

Die Wohnung eignet sich ideal für Paare oder kleine Familien, die eine abwechslungsreiche, freundliche Wohnatmosphäre schätzen und Wert auf ein gepflegtes Umfeld legen. Helle Räume, klare Linien und ein angenehmes Wohnambiente schaffen den perfekten Rückzugsort für Ihren Alltag.

Überzeugen Sie sich selbst von diesem attraktiven Mietangebot und vereinbaren Sie jetzt Ihren Besichtigungstermin – diese Wohnung könnte schon bald Ihr neues Zuhause sein.

Nach dem Absenden des Kontaktformulars nehmen wir per E-Mail Kontakt mit Ihnen auf. Wir bitten Sie, Ihre Daten über den in der E-Mail enthaltenen Link zu vervollständigen und zu bestätigen.

Kontaktieren Sie uns auch über den Messenger WhatsApp auf Ihrem Smartphone. Schreiben Sie uns die Objekt-ID „7104-84-M“ in WhatsApp an 01515 3831499. Alternativ können Sie Ihre Wohnungsanfrage auch an unseren Chatbot VIBO auf unserer Homepage richten.

LAGE

Im schönen grünen Stadtteil Gestfeld liegt die Wohnung in einer ruhigen Straße. In der Siedlung gibt es viele Grünflächen die zum Entspannen einladen.

Die Autobahnen A42 und A57 sind in 5 Minuten Fahrtweg mit dem PKW erreichbar. Eine Busverbindung in den Innenstadt ist ebenfalls fußläufig erreichbar.

WOHNUNGS AUSSTATTUNG

Modernes Duschbad – mit eleganten Bodenfliesen in Anthrazit und weißen, großformatigen Wandfliesen
Neue Elektroinstallation – vollständig erneuert für zeitgemäßen Wohnkomfort
Hochwertige weiße Innentüren – in modernem Design
Moderne Heizkörper – in klassischem Weiß
Decken in weißer Raufasertapete – frisch tapeziert
Glatte, gespachtelte Wände – bereit für individuelle Gestaltung
Multimediaanschluss – für schnelles Internet und moderne Mediennutzung
Rauchwarnmelder – gemäß aktueller Sicherheitsstandards
Kellerraum – zusätzlicher Stauraum
Balkon – für entspannte Stunden im Freien

SONSTIGES

Neben attraktivem Wohnraum bieten wir Ihnen folgende Serviceleistungen:

- Persönliche Ansprechpartner vor Ort
- Reparaturservice: einfache und unkomplizierte Meldung von kleineren Schäden mit direkter Terminvereinbarung
- Schnee- und Glatteisbeseitigung
- Pflege der Außenanlagen

Unsere optionalen Zusatzleistungen:

- Multimediaanschluss: Internet, Telefonie sowie eine Vielzahl in- und ausländische Fernsehsender bei unserem Partner Vodafone
- exklusiver und dauerhaft günstiger Spezialtarif VIVAWEST Ökostrom bei unserem Partner R(H)EINPOWER

Wir verfügen über 120.000 Wohnungen in 100 Städten von der Singlewohnung bis zum geräumigen Zuhause für Familien mit unterschiedlichen Ansprüchen und in allen Lebensphasen. Sprechen Sie uns an, wir machen Ihnen ein individuelles Angebot.

Eine aufrichtige und faire Behandlung unserer Kunden und ein transparenter Vermietungsprozess sind uns wichtig. Unter www.vivawest.de/vermietungsversprechen finden Sie unser VIVAWEST Vermietungsversprechen an Sie!

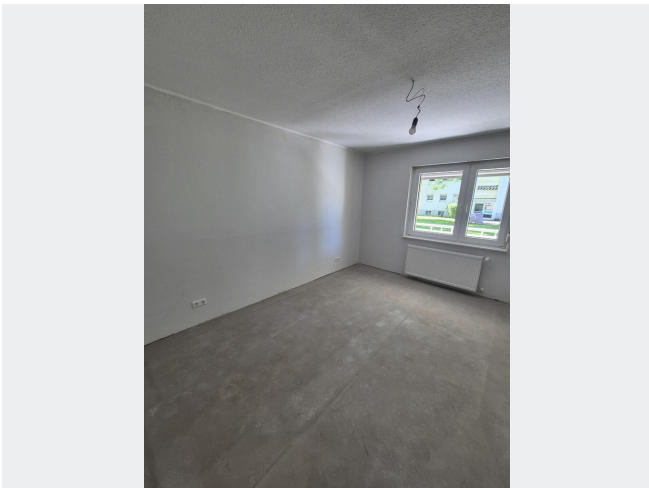
BILDER



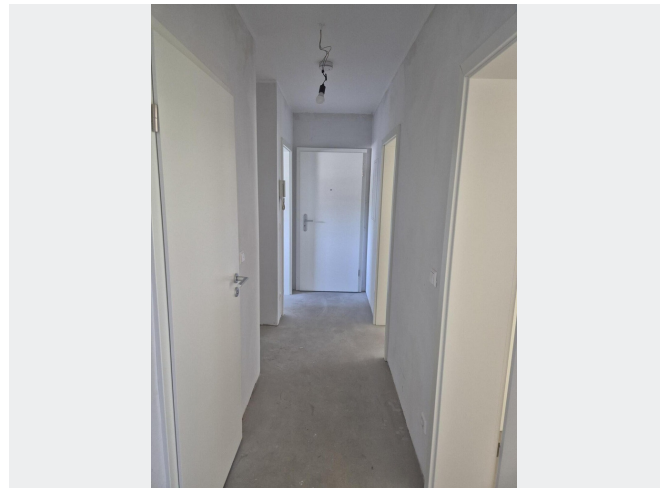
ZVDB_1450_00007104_00000024_G6



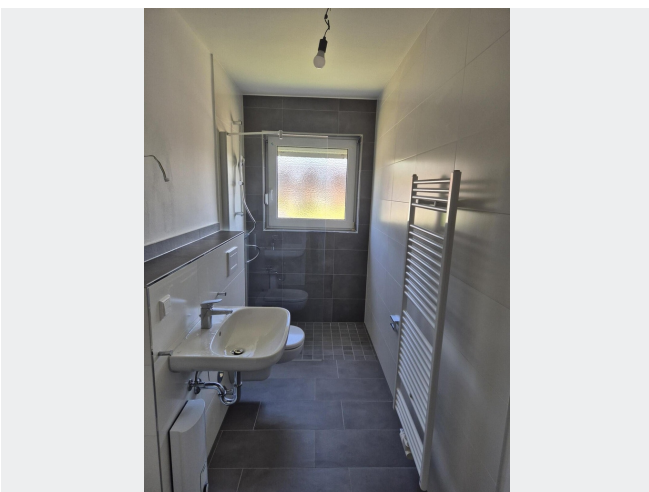
Schlafraum



Kinderzimmer



Diele



Badezimmer



Kontakt per Messenger!

GRUNDRISS



IN DER NÄHE

Bildung

Integrative Kita Kleine Oase	137 m
AWO Kita Sudermannstraße	318 m
Ernst-Reuter-Schule, Teilstandort	335 m
Die 4 Elemente	359 m
Europaschule Kamp-Lintfort - Städtische Sekundarschule - Sekundarstufe I	422 m

... und 4 weitere

Sonstiges

Deutsche Post Filiale 618 927 m

Freizeit, Kultur, Tourismus

Saray Döner&Pizza	281 m
Pizzeria Toskana 2	292 m
Bear's Streetfood - Foodtruck	665 m
Zumba Fitness Kamp-Lintfort	860 m
Express Baguettes	902 m

... und 5 weitere

Gesundheit und Soziales

Dr.med.dent. Theodor Evertz	327 m
Dr. H. J. Drechsler	491 m
Stallergenes GmbH	661 m
Geissbruch-Apotheke	892 m
Dr.med. Michael Eggeling Facharzt für Innere Medizin	913 m

... und 3 weitere

Auto und Verkehr

PRIOR Design	592 m
KFZ Werkstatt Schmid	715 m
Anhaenger-Mieten-Kamp-Lintfort.de	737 m
Auto Congiu - Fachbetrieb für Karosserie, Lack und Mechanik	760 m
Schwabe Tankstelle	823 m

... und 12 weitere

Einkaufen

Express Baguettes	902 m
-------------------	-------