

Charmante 3-Zimmer-Etagenwohnung in Kamp-Lintfort zu vermieten



IHR ANSPRECHPARTNER

Sabrina Beciri

Taubenstr. 47

47443 Moers

Telefon: 02841 50970

VIVAWEST Wohnen GmbH

Nordsternplatz 1

45889 Gelsenkirchen

www.vivawest.de

AUSSTATTUNG

- Dusche
- Balkon / Terrasse
- Keller

IHR OBJEKT

Wilhelm-Raabe-Straße 4

47475 Kamp-Lintfort

| | |
|------------------|------------|
| Zimmer | 3 |
| Wohnfläche ca. | 69 m² |
| Geschoss | 0 von 4 |
| Bezugsfrei ab | 01.03.2026 |
| Kaltmiete | 560,00 € |
| + Nebenkosten | 160,00 € |
| inkl. Heizkosten | 135,00 € |
| Gesamtmiete | 855,00 € |
| Kaution | 1.680 € |
| Expose-Nr. | 7106-10-M |



ENERGIEAUSWEIS

- Energieausweistyp: Verbrauchsausweis
- Energieeffizienzklasse: D
- Heizungsart: Fernwärme
- wesentlicher Energieträger: Fernwärme

OBJEKTBESCHREIBUNG

Diese ansehnliche 3-Zimmer-Wohnung mit 69,09 m² Wohnfläche befindet sich in einem gepflegten Gebäude aus dem Jahr 1967 in Kamp-Lintfort. Die Wohnung liegt auf der rechten Seite der Etage E und besticht durch einen praktischen Grundriss. Das Badezimmer ist mit einer Dusche ausgestattet, die Küche wird ohne Einrichtung übergeben. Geheizt wird die Wohnung komfortabel mit Fernwärme. Ein attraktives Angebot für alle, die eine gepflegte Wohnung in guter Lage suchen.

Nach dem Absenden des Kontaktformulars nehmen wir per E-Mail Kontakt mit Ihnen auf. Wir bitten Sie, Ihre Daten über den in der E-Mail enthaltenen Link zu vervollständigen und zu bestätigen.

Kontaktieren Sie uns auch über den Messenger auf Ihrem Smartphone. Schreiben Sie uns die Objekt-ID „7106-10-M“ in WhatsApp an 0209 380-11000, in Telegram an VivawestWohnen, in Threema an *VWCHAT oder in Signal an 0151 72777077. Alternativ können Sie Ihre Wohnungsanfrage auch an unseren Chatbot VIBO auf unserer Homepage richten.

LAGE

Die Wohnung befindet sich in Kamp-Lintfort im Stadtteil Gestfeld. Die Autobahnen A42 und A57 erreichen Sie in 5 Minuten Fahrweg mit dem PKW. Die Buslinie 2 fährt regelmäßig in die City Kamp-Lintforts. Die Innenstadt Kamp-Lintforts erreichen Sie in 5 Minuten Fahrtweg mit dem PKW. Im Quartier sind Parkmöglichkeiten direkt vor der Haustür vorhanden. Der Stadtteil Gestfeld ist ein grüner Stadtteil und daher ideal, um seine Kinder hier aufwachsen zulassen, da hier viel Rasenfläche und Felder vorhanden sind. Kindergarten und Schulen sind fußläufig erreichbar.

WOHNUNGS AUSSTATTUNG

Wohnung wird aktuell umfangreich modernisiert.

SONSTIGES

Neben attraktivem Wohnraum bieten wir Ihnen folgende Serviceleistungen:

- Persönliche Ansprechpartner in Ihrem Kundencenter vor Ort
- Reparaturservice: einfache und unkomplizierte Meldung von kleineren Schäden mit direkter Terminvereinbarung
- Schnee- und Glatteisbeseitigung
- Pflege der Außenanlagen

Unsere optionalen Zusatzleistungen:

- Multimediaanschluss: Internet, Telefonie sowie eine Vielzahl in- und ausländische Fernsehsender bei unserem Partner Vodafone
- exklusiver und dauerhaft günstiger Spezialtarif VIVAWEST Ökostrom bei unserem Partner R(H)EINPOWER

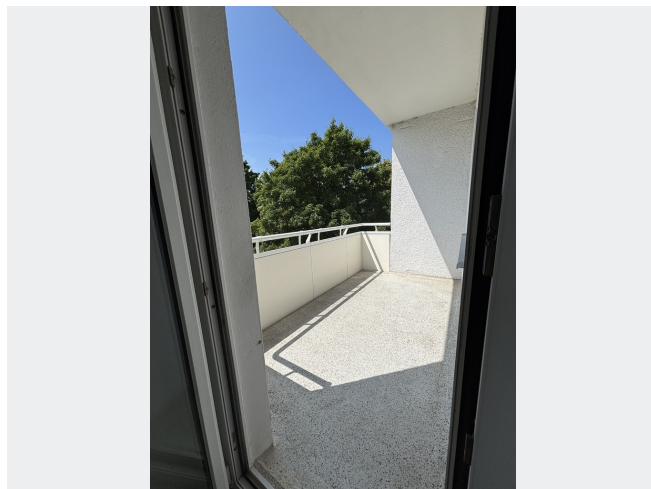
Wir verfügen über 120.000 Wohnungen in 100 Städten von der Singlewohnung bis zum geräumigen Zuhause für Familien mit unterschiedlichen Ansprüchen und in allen Lebensphasen. Sprechen Sie uns an, wir machen Ihnen ein individuelles Angebot.

Eine aufrichtige und faire Behandlung unserer Kunden und ein transparenter Vermietungsprozess sind uns wichtig. Unter www.vivawest.de/vermietungsversprechen finden Sie unser VIVAWEST Vermietungsversprechen an Sie!

BILDER



Außenansicht



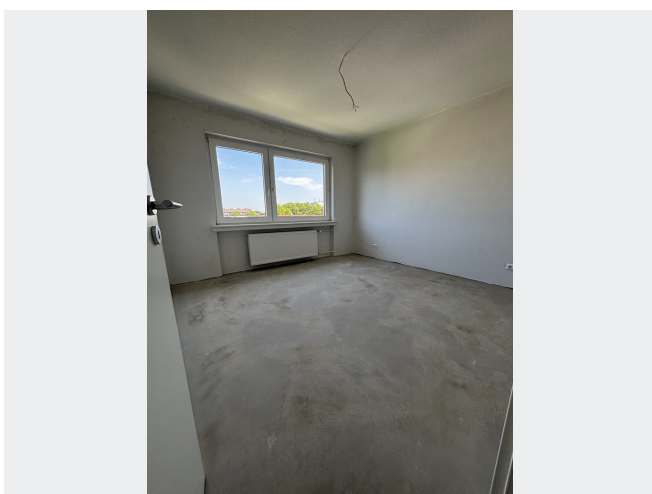
Balkon



Wohnzimmer



Wohnzimmer



Schlafzimmer



Kontakt per Messenger!

GRUNDRISS



IN DER NÄHE

Bildung

| | |
|--|-------|
| AWO Kita Sudermannstraße | 43 m |
| Europaschule Kamp-Lintfort - Städtische Sekundarschule - Sekundarstufe I | 119 m |
| Europaschule Kamp-Lintfort - Städtische Sekundarschule - Sekundarstufe I | 119 m |
| Ernst-Reuter-Schule, Teilstandort | 120 m |
| Integrative Kita Kleine Oase | 393 m |
| ... und 5 weitere | |

Einkaufen

| | |
|----------------|-------|
| Bakery Hoenen | 820 m |
| ALDI SÜD | 842 m |
| Bäckerei Büsch | 971 m |

Freizeit, Kultur, Tourismus

| | |
|--|-------|
| Saray Döner&Pizza | 183 m |
| Pizzeria Toskana 2 | 211 m |
| Zaun- und Torsysteme, Inh. Martin Seel | 321 m |
| RP-Hausmeisterservice GmbH | 523 m |
| Zumba Fitness Kamp-Lintfort | 602 m |
| ... und 11 weitere | |

Gesundheit und Soziales

| | |
|--|-------|
| Dr.med.dent. Theodor Evertz | 196 m |
| Moers St. Josef Stift | 695 m |
| Dr. H. J. Drechsler | 744 m |
| Geissbruch-Apotheke | 757 m |
| Dr.med. Michael Eggeling Facharzt für Innere Medizin | 794 m |
| ... und 13 weitere | |

Auto und Verkehr

| | |
|----------------------------|-------|
| Autogashilfe LPG Werkstatt | 540 m |
| Kamil LPG Gas Profi | 545 m |
| LpgFuchs | 548 m |
| Schwabe Tankstelle | 569 m |
| Schwabe Tankstelle | 569 m |
| ... und 5 weitere | |

Sonstiges

| | |
|---------------------------|-------|
| Deutsche Post Filiale 618 | 764 m |
| Sparkasse Duisburg | 800 m |