

Attraktive 3-Zimmer-Etagenwohnung in Kamp-Lintfort – hochwertig und gepflegt



IHR ANSPRECHPARTNER

Enisa Beciri

Taubenstr. 47

47443 Moers

Telefon: 02841 50970

VIVAWEST Wohnen GmbH

Nordsternplatz 1

45889 Gelsenkirchen

www.vivawest.de

AUSSTATTUNG

- Dusche
- Balkon / Terrasse
- Keller

IHR OBJEKT

Wilhelm-Raabe-Straße 16

47475 Kamp-Lintfort

Zimmer 3

Wohnfläche ca. 65 m²

Geschoss 2 von 4

Bezugsfrei ab 01.02.2026

Kaltmiete 550,00 €

+ Nebenkosten 149,00 €

inkl. Heizkosten 142,00 €

Gesamtmiete 841,00 €

Kaution 1.650 €

Expose-Nr. 7107-9-M



ENERGIEAUSWEIS

- Energieausweistyp: Verbrauchsausweis
- Energieeffizienzklasse: E
- Heizungsart: Fernwärme
- wesentlicher Energieträger: Fernwärme

OBJEKTBESCHREIBUNG

Diese gepflegte 3-Zimmer-Etagenwohnung mit 65,28 m² Wohnfläche befindet sich im 2. Obergeschoss eines 1967 erbauten Mehrfamilienhauses in Kamp-Lintfort. Die Wohnung liegt auf der linken Seite des Flurs und besticht durch eine hochwertige Atmosphäre.

Das Badezimmer ist mit einer modernen Dusche ausgestattet. Die Küche wird ohne Einrichtung übergeben, sodass Sie hier ganz nach Ihrem Geschmack planen können. Beheizt wird die Wohnung komfortabel über Fernwärme.

Besonderheiten: Die Wohnung bietet durch ihre gute Raumaufteilung und die hochwertige Ausstattung ein angenehmes Wohnambiente für Paare oder kleine Familien.

Überzeugen Sie sich selbst von diesem attraktiven Angebot in Kamp-Lintfort!

Nach dem Absenden des Kontaktformulars nehmen wir per E-Mail Kontakt mit Ihnen auf. Wir bitten Sie, Ihre Daten über den in der E-Mail enthaltenen Link zu vervollständigen und zu bestätigen.

Kontaktieren Sie uns auch über den Messenger auf Ihrem Smartphone. Schreiben Sie uns die Objekt-ID „7107-9-M“ in WhatsApp an 0209 380-11000, in Telegram an VivawestWohnen, in Threema an *VWCHAT oder in Signal an 0151 72777077. Alternativ können Sie Ihre Wohnungsanfrage auch an unseren Chatbot VIBO auf unserer Homepage richten.

LAGE

WOHNUNGS AUSSTATTUNG

Aktuell wird die Wohnung umfangreich modernisiert.

SONSTIGES

Neben attraktivem Wohnraum bieten wir Ihnen folgende Serviceleistungen:

- Persönliche Ansprechpartner vor Ort
- Reparaturservice: einfache und unkomplizierte Meldung von kleineren Schäden mit direkter Terminvereinbarung
- Schnee- und Glatteisbeseitigung
- Pflege der Außenanlagen

Unsere optionalen Zusatzleistungen:

- Multimediaanschluss: Internet, Telefonie sowie eine Vielzahl in- und ausländische Fernsender bei unserem Partner Vodafone
- exklusiver und dauerhaft günstiger Spezialtarif VIVAWEST Ökostrom bei unserem Partner R(H)EINPOWER

Wir verfügen über 120.000 Wohnungen in 100 Städten von der Singlewohnung bis zum geräumigen Zuhause für Familien mit unterschiedlichen Ansprüchen und in allen Lebensphasen. Sprechen Sie uns an, wir machen Ihnen ein individuelles Angebot.

Eine aufrichtige und faire Behandlung unserer Kunden und ein transparenter Vermietungsprozess sind uns wichtig. Unter www.vivawest.de/vermietungsversprechen finden Sie unser VIVAWEST Vermietungsversprechen an Sie!

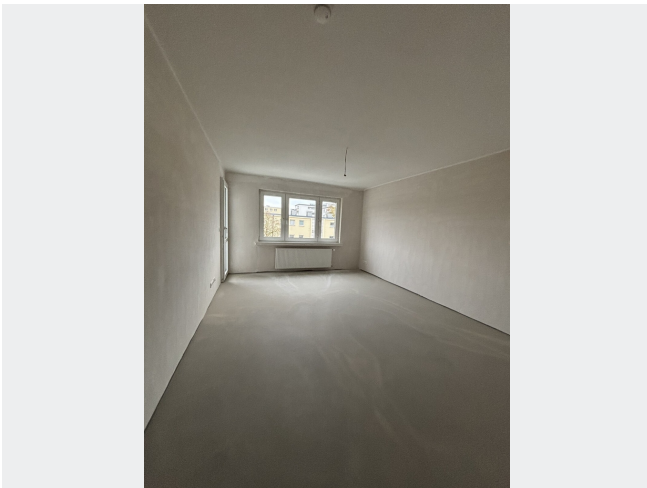
BILDER



Aussenansicht



Muster Bad



Wohnzimmer



Kontakt per Messenger!

GRUNDRISS



IN DER NÄHE

Bildung

AWO Kita Sudermannstraße	120 m
Ernst-Reuter-Schule, Teilstandort	237 m
Europaschule Kamp-Lintfort - Städtische Sekundarschule - Sekundarstufe I	252 m
Europaschule Kamp-Lintfort - Städtische Sekundarschule - Sekundarstufe I	252 m
Integrative Kita Kleine Oase	343 m
... und 5 weitere	

Einkaufen

Bakery Hoenen	914 m
ALDI SÜD	939 m

Freizeit, Kultur, Tourismus

Saray Döner&Pizza	256 m
Pizzeria Toskana 2	283 m
Zaun- und Torsysteme, Inh. Martin Seel	326 m
RP-Hausmeisterservice GmbH	597 m
Marv's Zaubergarten	734 m
... und 10 weitere	

Gesundheit und Soziales

Dr.med.dent. Theodor Evertz	289 m
Dr. H. J. Drechsler	706 m
Moers St. Josef Stift	735 m
Stallergenes GmbH	743 m
Geissbruch-Apotheke	876 m
... und 9 weitere	

Auto und Verkehr

Autogashilfe LPG Werkstatt	668 m
Kamil LPG Gas Profi	672 m
LpgFuchs	675 m
Schwabe Tankstelle	706 m
Schwabe Tankstelle	706 m
... und 8 weitere	

Sonstiges

Deutsche Post Filiale 618	889 m
Sparkasse Duisburg	894 m