

Vier Wände zum Wohlfühlen - WBS nicht erforderlich.



IHR ANSPRECHPARTNER

Elena Oldenburger

Taubenstr. 47
47443 Moers
Telefon: 02841 5097-0

VIVAWEST Wohnen GmbH

Nordsternplatz 1
45889 Gelsenkirchen
www.vivawest.de

AUSSTATTUNG

- Badewanne
- Balkon / Terrasse
- Keller

IHR OBJEKT

Röntgenstraße 16
47475 Kamp-Lintfort

Zimmer	3
Wohnfläche ca.	72 m ²
Geschoss	1 von 2
Bezugsfrei ab	ab sofort
Kaltmiete	428,00 €
+ Nebenkosten	172,00 €
inkl. Heizkosten	111,00 €
Gesamtmiete	711,00 €
Kaution	1.284 €
Expose-Nr.	7113-32-M



ENERGIEAUSWEIS

- Energieausweistyp: Verbrauchsausweis
- Energieeffizienzklasse: D
- Heizungsart: Fernwärme
- wesentlicher Energieträger: Fernwärme

OBJEKTBE SCHREIBUNG

Geräumige 3,5-Zimmerwohnung sucht neue Mieter!

Aktuell werden noch folgende Arbeiten in der Wohnung durchgeführt - eine Besichtigung ist bereits möglich.

- Teilerneuerung Badezimmer
- Maler und Lackierarbeiten (Heizkörper und Zimmerzargen inkl. -türen)
- Fliesenarbeiten (Entfernung des rechten Fliesenspiegels in der Küche)

Vereinbaren Sie jetzt die erste Besichtigung für das Objekt, innerhalb unserer Geschäftszeiten, und registrieren Sie sich direkt auf unserer Homepage über: www.vivawest.de.

Nach dem Absenden des Kontaktformulars nehmen wir per E-Mail Kontakt mit Ihnen auf. Wir bitten Sie, Ihre Daten über den in der E-Mail enthaltenen Link zu vervollständigen und zu bestätigen.

Kontaktieren Sie uns auch über den Messenger auf Ihrem Smartphone. Schreiben Sie uns die Objekt-ID „7113-32-M“ in WhatsApp an 0209 380-11000, in Telegram an VivawestWohnen, in Threema an *VWCHAT oder in Signal an 0151 72777077. Alternativ können Sie Ihre Wohnungsanfrage auch an unseren Chatbot VIBO auf unserer Homepage richten.

LAGE

Das Haus ist von vielen Feldern umgeben, die Straße endet in einer Sackgasse. Trotzdem ist der Ortskern von Kamp-Lintfort mit dem PkW in 5 min. zu erreichen. Auch die A57 und A42 befindet sich in unmittelbarer Nähe.

WOHNUNGS AUSSTATTUNG

Die Wohnung befindet sich im 1. Obergeschoss eines gepflegten 4-Familienhauses.

Ein Wohnberechtigungsschein ist nicht erforderlich.

Die Wohnung verfügt über ein Schlaf- und Kinderzimmer, ein Wohnzimmer mit Balkon, eine Küche und Wannenbad.

Der Oberboden, sowie die Tapeten an den Wänden der Wohnung sind individuell vom neuen Mieter zu gestalten, sodass Ihr Geschmack garantiert nicht verfehlt wird.

SONSTIGES

Neben attraktivem Wohnraum bieten wir Ihnen folgende Serviceleistungen:

- Persönliche Ansprechpartner in Ihrem Kundencenter vor Ort
- Reparaturservice: einfache und unkomplizierte Meldung von kleineren Schäden mit direkter Terminvereinbarung
- Schnee- und Glatteisbeseitigung
- Pflege der Außenanlagen

Unsere optionalen Zusatzleistungen:

- Multimediaanschluss: Internet, Telefonie sowie eine Vielzahl in- und ausländische Fernsehsender bei unserem Partner Vodafone
- exklusiver und dauerhaft günstiger Spezialtarif VIVAWEST Ökostrom bei unserem Partner R(H)EINPOWER

Wir verfügen über 120.000 Wohnungen in 100 Städten von der Singlewohnung bis zum geräumigen Zuhause für Familien mit unterschiedlichen Ansprüchen und in allen Lebensphasen. Sprechen Sie uns an, wir machen Ihnen ein individuelles Angebot.

Eine aufrichtige und faire Behandlung unserer Kunden und ein transparenter Vermietungsprozess sind uns wichtig. Unter www.vivawest.de/vermietungsversprechen finden Sie unser VIVAWEST Vermietungsversprechen an Sie!

BILDER



Außenansicht



Wohnzimmer



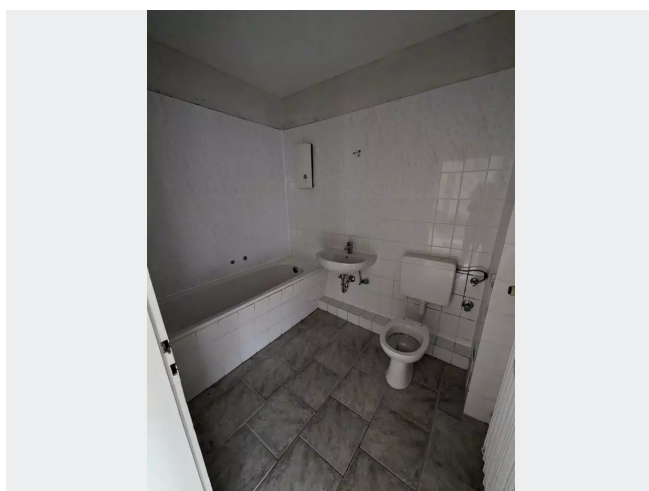
Schlafzimmer



Küche



Kinderzimmer



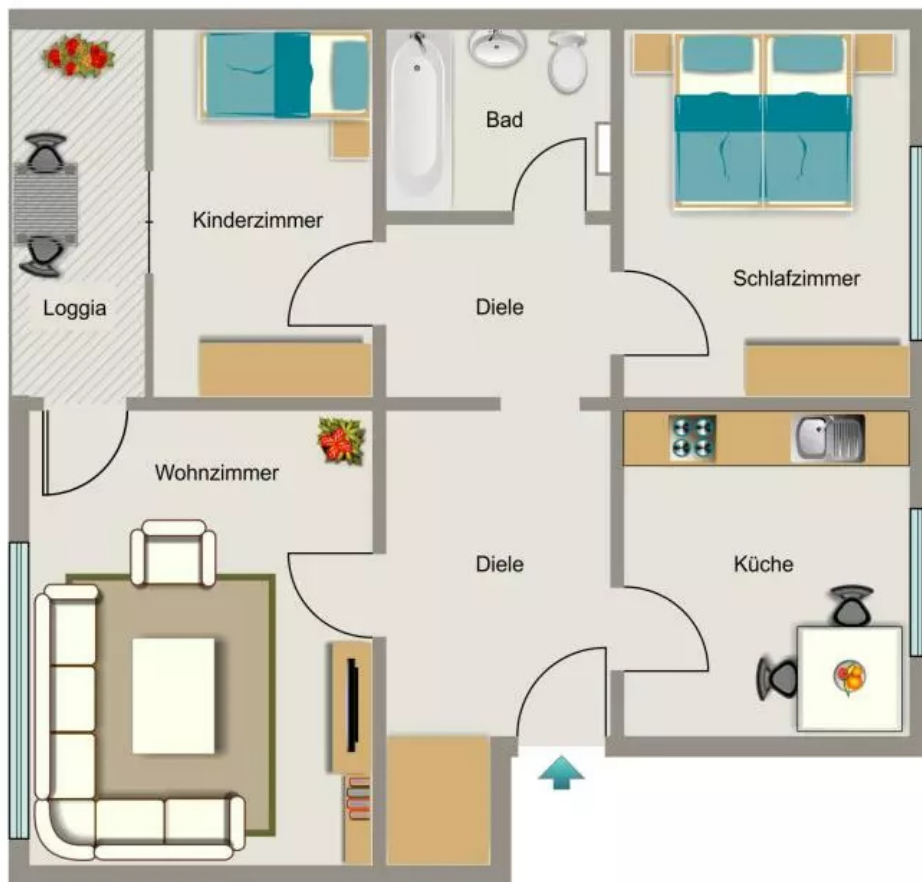
Bad

BILDER



Kontakt per Messenger!

GRUNDRISS



IN DER NÄHE

Freizeit, Kultur, Tourismus

Club Carthago Kamp-Lintfort	388 m
Club Carthago Kamp-Lintfort	388 m
Shell	480 m
Pizzeria Sara in Kamp-Lintfort	514 m
Schlemmer Oase - Thorsten Przybyla	549 m
... und 9 weitere	

Gesundheit und Soziales

Zahnärztin Ricarda Terkatz-Ullenboom	736 m
Testzentrum - Zahnarztpraxis im Niersenbruch / Wiesenbruch - Ricarda Terkatz-Ullenboom	738 m

Auto und Verkehr

IRS Douteil	434 m
IRS Bayertz Kamp-Lintfort	441 m
Kronenberg Getriebetechnik GmbH & Co. KG	475 m
Shell	480 m
Shell	480 m
... und 11 weitere	

Sonstiges

Shell	480 m
Sparkasse Duisburg - Geldautomat	764 m
Sparkasse Duisburg - SB-Stelle	772 m

Einkaufen

Shell	480 m
Bäckerei Schollin	557 m
Café BrotZeit - Bäckerei Konditorei Holland	763 m
OBI Aquaristik & Tierbedarf im Markt Kamp Lintfort	765 m
Fressnapf Kamp-Lintfort	788 m
... und 6 weitere	

Bildung

Klavierunterricht J.Chmielniak	486 m
Stadt Kamp-Lintfort Schule am Niersenberg	549 m
Kindergarten Arche	646 m
Katholischer Kindergarten St.Paulus	686 m