

Demnächst frei! 2-Zimmer-Wohnung in Kamp-Lintfort Niersenbruch



IHR ANSPRECHPARTNER

Elena Oldenburger

Taubenstr. 47

47443 Moers

Telefon: 02841 5097-0

VIVAWEST Wohnen GmbH

Nordsternplatz 1

45889 Gelsenkirchen

www.vivawest.de

AUSSTATTUNG

- Dusche
- Balkon / Terrasse
- Keller

IHR OBJEKT

Röntgenstraße 7

47475 Kamp-Lintfort

| | |
|------------------|-----------|
| Zimmer | 2 |
| Wohnfläche ca. | 55 m² |
| Geschoss | 2 von 4 |
| Bezugsfrei ab | ab sofort |
| Kaltmiete | 456,00 € |
| + Nebenkosten | 133,00 € |
| inkl. Heizkosten | 116,00 € |
| Gesamtmiете | 705,00 € |
| Kautіon | 1.368 € |
| Expose-Nr. | 7113-73-M |



ENERGIEAUSWEIS

- Energieausweistyp: Verbrauchsausweis
- Energieeffizienzklasse: E
- Heizungsart: Fernwärme
- wesentlicher Energieträger: Fernwärme

OBJEKTBESCHREIBUNG

In Kamp-Lintfort steht eine abwechslungsreich gestaltete 2-Zimmer-Etagenwohnung mit einer Wohnfläche von 55,31 m² zur Vermietung. Die Wohnung befindet sich im 2. Obergeschoss eines im Jahr 1964 erbauten Mehrfamilienhauses und liegt zur linken Seite. Ideal für Singles oder Paare, die Wert auf eine vielseitige Wohnatmosphäre legen. Besonders hervorzuheben ist die Aussicht auf die Felder.

Nach dem Absenden des Kontaktformulars nehmen wir per E-Mail Kontakt mit Ihnen auf. Wir bitten Sie, Ihre Daten über den in der E-Mail enthaltenen Link zu vervollständigen und zu bestätigen.

Kontaktieren Sie uns auch über den Messenger auf Ihrem Smartphone. Schreiben Sie uns die Objekt-ID „7113-73-M“ in WhatsApp an 0209 380-11000, in Telegram an VivawestWohnen, in Threema an *VWCHAT oder in Signal an 0151 72777077. Alternativ können Sie Ihre Wohnungsanfrage auch an unseren Chatbot VIBO auf unserer Homepage richten.

LAGE

Das Haus ist von vielen Feldern umgeben, die Straße endet in einer Sackgasse. Trotzdem ist der Ortskern von Kamp-Lintfort mit dem PkW in 5 min. zu erreichen. Auch die A57 und A42 befindet sich in un- mittelbarer Nähe.

WOHNUNGS AUSSTATTUNG

Die Wohnung ist umgeben von vielen Feldern, die Straßen enden in einer Sackgasse. Trotzdem ist der Ortskern von Kamp-Lintfort mit dem PkW in 5 min. zu erreichen. Auch die A57 und A42 befindet sich in unmittelbarer Nähe.

SONSTIGES

Neben attraktivem Wohnraum bieten wir Ihnen folgende Serviceleistungen:

- Persönliche Ansprechpartner vor Ort
- Reparaturservice: einfache und unkomplizierte Meldung von kleineren Schäden mit direkter Terminvereinbarung
- Schnee- und Glatteisbeseitigung
- Pflege der Außenanlagen

Unsere optionalen Zusatzleistungen:

- Multimediaanschluss: Internet, Telefonie sowie eine Vielzahl in- und ausländische Fernsehsender bei unserem Partner Vodafone
- exklusiver und dauerhaft günstiger Spezialtarif VIVAWEST Ökostrom bei unserem Partner R(H)EINPOWER

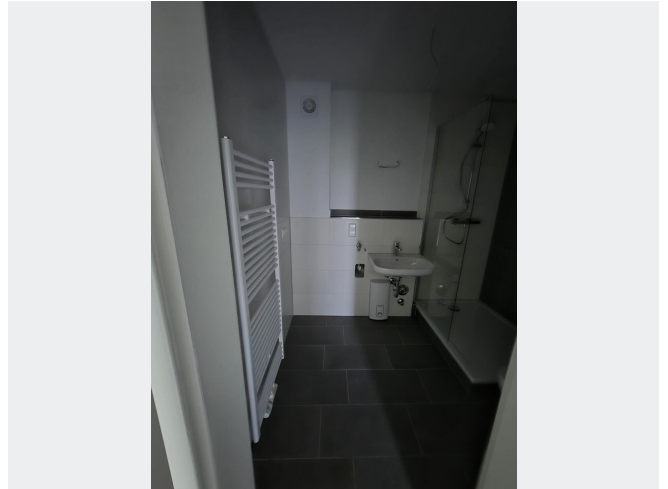
Wir verfügen über 120.000 Wohnungen in 100 Städten von der Singlewohnung bis zum geräumigen Zuhause für Familien mit unterschiedlichen Ansprüchen und in allen Lebensphasen. Sprechen Sie uns an, wir machen Ihnen ein individuelles Angebot.

Eine aufrichtige und faire Behandlung unserer Kunden und ein transparenter Vermietungsprozess sind uns wichtig. Unter www.vivawest.de/vermietungsversprechen finden Sie unser VIVAWEST Vermietungsversprechen an Sie!

BILDER



Außenansicht



Beispielbad



Küche



Wohnzimmer



Wohnzimmer (2)

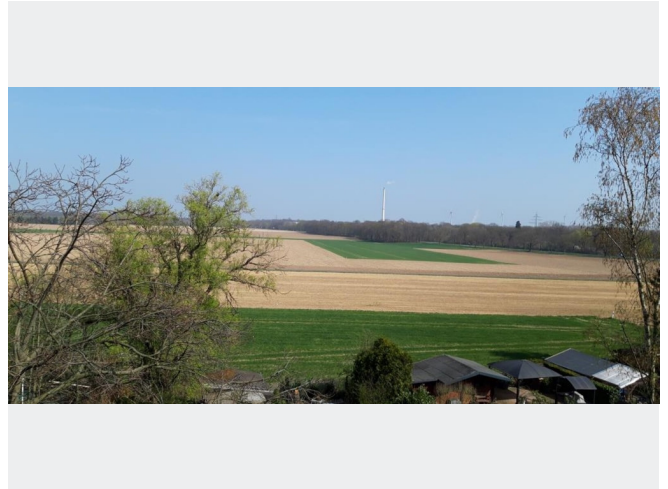


Schlafzimmer

BILDER



Flur



Blick vom Balkon



Kontakt per Messenger!

GRUNDRISS



IN DER NÄHE

Auto und Verkehr

| | |
|---|-------|
| IRS Douteil | 451 m |
| IRS Bayertz Kamp-Lintfort | 456 m |
| Automotive Engineering Dirk Eichenberger | 520 m |
| Kronenberg Getriebetechnik GmbH & Co. KG | 523 m |
| TÜV NORD Station Kamp-Lintfort Rossenray (Ingenieurbüro Yilmaz) | 527 m |
| ... und 10 weitere | |

Gesundheit und Soziales

| | |
|--------------------------------------|-------|
| Zahnärztin Ricarda Terkatz-Ullenboom | 791 m |
|--------------------------------------|-------|

Freizeit, Kultur, Tourismus

| | |
|------------------------------------|-------|
| Club Carthago Kamp-Lintfort | 472 m |
| Club Carthago Kamp-Lintfort | 472 m |
| Shell | 564 m |
| Pizzeria Sara in Kamp-Lintfort | 598 m |
| Schlemmer Oase - Thorsten Przybyla | 633 m |
| ... und 11 weitere | |

Bildung

| | |
|---|-------|
| Klavierunterricht J.Chmielniak | 534 m |
| Stadt Kamp-Lintfort Schule am Niersenberg | 576 m |
| Stadt Kamp-Lintfort Schule am Niersenberg | 576 m |
| Kindergarten Arche | 685 m |
| Katholischer Kindergarten St.Paulus | 710 m |

Sonstiges

| | |
|----------------------------------|-------|
| Shell | 564 m |
| Sparkasse Duisburg - Geldautomat | 801 m |
| Sparkasse Duisburg - SB-Stelle | 809 m |

Einkaufen

| | |
|---|-------|
| Shell | 564 m |
| Bäckerei Schollin | 640 m |
| Café BrotZeit - Bäckerei Konditorei Holland | 801 m |
| Döbbe Bäckerei GmbH & Co. KG | 801 m |
| Kiwitt land leben lecker | 836 m |
| ... und 3 weitere | |