

Wohnen mit Stil bei VIVAWEST.



IHR ANSPRECHPARTNER

Enisa Beciri
Taubenstr. 47
47443 Moers
Telefon: 02841 50970

VIVAWEST Wohnen GmbH
Nordsternplatz 1
45889 Gelsenkirchen
www.vivawest.de

AUSSTATTUNG

- Dusche
- Balkon / Terrasse
- Keller

ENERGIEAUSWEIS

- Energieausweistyp: Verbrauchsausweis
- Energieeffizienzklasse: E
- Heizungsart: Fernwärme
- wesentlicher Energieträger: Fernwärme

IHR OBJEKT

Wilhelm-Raabe-Straße 7
47475 Kamp-Lintfort

Zimmer	3
Wohnfläche ca.	75 m ²
Geschoss	0 von 4
Bezugsfrei ab	16.09.2026
Kaltmiete	597,00 €
+ Nebenkosten	182,00 €
inkl. Heizkosten	144,00 €
Gesamtmiete	923,00 €
Kaution	1.791 €
Expose-Nr.	7121-36-M



OBJEKTBE SCHREIBUNG

Diese modernisierte 3,5-Zimmer-Wohnung präsentiert sich nach vollständiger Sanierung in hochwertigem Zustand. Die Räume überzeugen durch eine klare Struktur, helle Atmosphäre und zeitgemäße Ausstattung. Das Badezimmer wird mit einer eleganten, begehbaren Dusche ausgestattet. Die Böden werden im Estrichzustand übergeben und bieten damit maximale Gestaltungsfreiheit. Glatte Wandflächen mit Malervlies schaffen eine hochwertige, moderne Basis für individuelles Wohnen.

Nach dem Absenden des Kontaktformulars nehmen wir per E-Mail Kontakt mit Ihnen auf. Wir bitten Sie, Ihre Daten über den in der E-Mail enthaltenen Link zu vervollständigen und zu bestätigen.

Kontaktieren Sie uns auch über den Messenger WhatsApp auf Ihrem Smartphone. Schreiben Sie uns die Objekt-ID „7121-36-M“ in WhatsApp an 01515 3831499. Alternativ können Sie Ihre Wohnungsanfrage auch an unseren Chatbot VIBO auf unserer Homepage richten.

LAGE

Die Wohnung befindet sich in Kamp-Lintfort im Stadtteil 'Gestfeld'.

Die Autobahnen A42 und A57 erreichen Sie in 5 Minuten Fahrweg mit dem PKW.

Die Buslinie '2' fährt regelmäßig in die City Kamp-Lintforts. Die Innenstadt Kamp-Lintforts erreichen Sie in 5 Minuten Fahrtweg mit dem PKW.

Im Quartier sind Parkmöglichkeiten direkt vor der Haustür vorhanden.

Der Stadtteil Gestfeld ist ein 'grüner' Stadtteil und daher ideal, um seine Kinder hier aufwachsen zu lassen, da hier viel Rasenfläche und Felder vorhanden sind. Kindergarten und Schulen sind fußläufig erreichbar.

WOHNUNGS AUSSTATTUNG

SONSTIGES

Neben attraktivem Wohnraum bieten wir Ihnen folgende Serviceleistungen:

- Persönliche Ansprechpartner in Ihrem Kundencenter vor Ort
- Reparaturservice: einfache und unkomplizierte Meldung von kleineren Schäden mit direkter Terminvereinbarung
- Schnee- und Glatteisbeseitigung
- Pflege der Außenanlagen

Unsere optionalen Zusatzleistungen:

- Multimediaanschluss: Internet, Telefonie sowie eine Vielzahl in- und ausländische Fernsehsender bei unserem Partner Vodafone
- exklusiver und dauerhaft günstiger Spezialtarif VIVAWEST Ökostrom bei unserem Partner R(H)EINPOWER

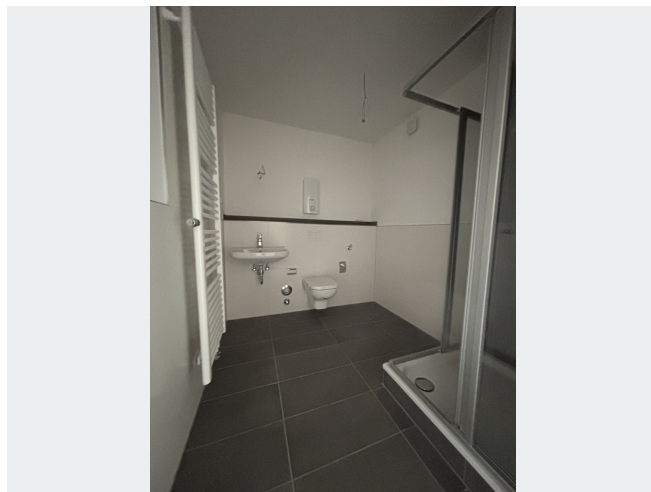
Wir verfügen über 120.000 Wohnungen in 100 Städten von der Singlewohnung bis zum geräumigen Zuhause für Familien mit unterschiedlichen Ansprüchen und in allen Lebensphasen. Sprechen Sie uns an, wir machen Ihnen ein individuelles Angebot.

Eine aufrichtige und faire Behandlung unserer Kunden und ein transparenter Vermietungsprozess sind uns wichtig. Unter www.vivawest.de/vermietungsversprechen finden Sie unser VIVAWEST Vermietungsversprechen an Sie!

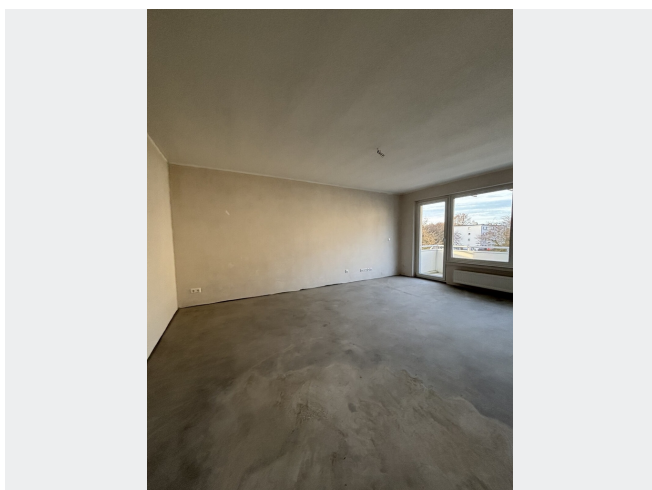
BILDER



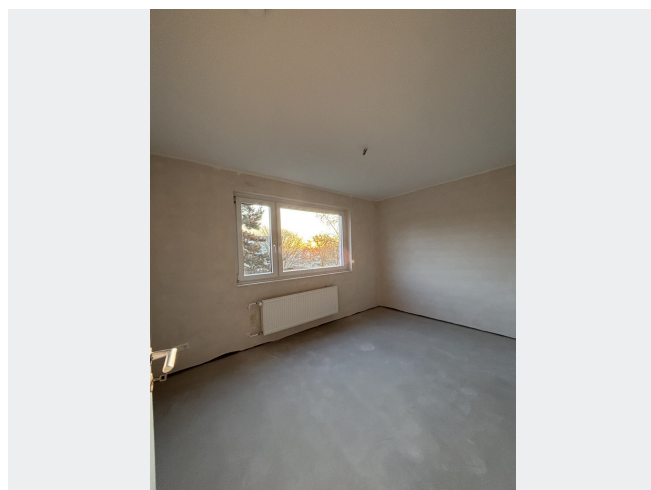
Objektübersicht



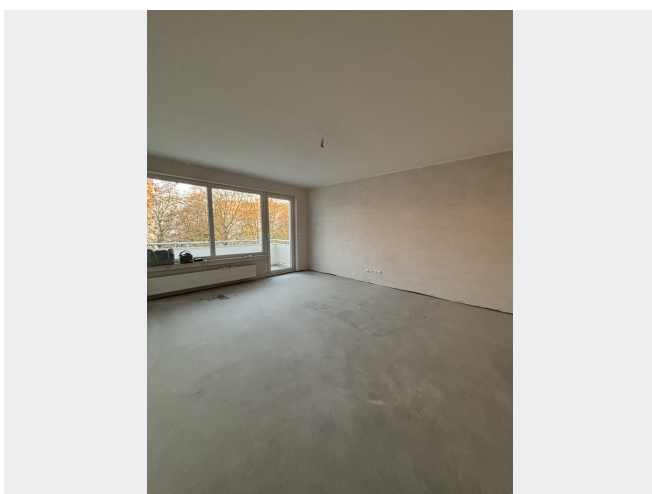
Bad



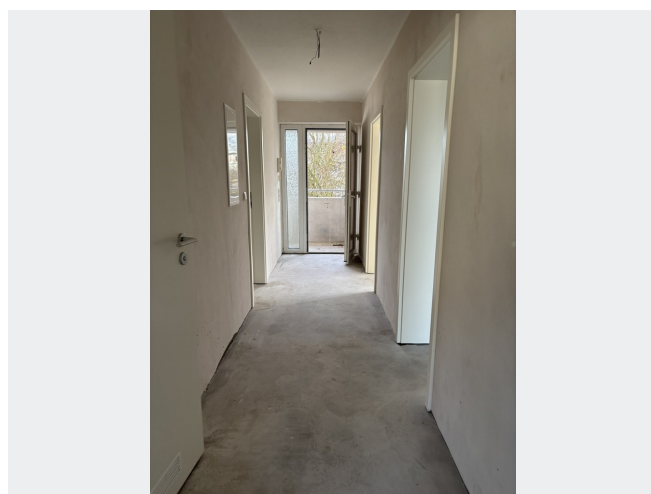
Wohnzimmer



Kinderzimmer



Wohnzimmer



Wilhelm Raabe 7 EG re Diele

BILDER



Kontakt per Messenger!

GRUNDRISS



IN DER NÄHE

Freizeit, Kultur, Tourismus

Saray Döner&Pizza	164 m
Wustlich-Design AG	357 m
Zaun- und Torsysteme, Inh. Martin Seel	451 m
RP-Hausmeisterservice GmbH	691 m
Zumba Fitness Kamp-Lintfort	725 m
... und 13 weitere	

Sonstiges

Deutsche Post Filiale 618	821 m
Sparkasse Duisburg	971 m

Auto und Verkehr

IMPEX Alarmtechnik Joachim Dörfler	186 m
Schwabe Tankstelle	688 m
Schwabe Tankstelle	688 m
Autogashilfe LPG Werkstatt	697 m
Gerd Schwabe GmbH	704 m
... und 8 weitere	

Bildung

AWO Kita Sudermannstraße	189 m
Ernst-Reuter-Schule, Teilstandort	197 m
Integrative Kita Kleine Oase	205 m
Europaschule Kamp-Lintfort - Städtische Sekundarschule - Sekundarstufe I 281 m	
Europaschule Kamp-Lintfort - Städtische Sekundarschule - Sekundarstufe I 281 m	
... und 7 weitere	

Gesundheit und Soziales

Dr.med.dent. Theodor Evertz	207 m
Dr. H. J. Drechsler	584 m
Dr. Gerhard Aumann	731 m
Stallergenes GmbH	771 m
Geissbruch-Apotheke	795 m
... und 8 weitere	

Einkaufen

Johannes Gerhards Bäckerei	212 m
Jakob Gerhards	276 m
Bäckerei u. Konditorei Bolten (ehm. Gerhards)	905 m
Express Baguettes	981 m
Bakery Hoenen	991 m