

Wohnfühlen bei VIVAWEST



IHR ANSPRECHPARTNER

Judith Lantermann

Taubenstr. 47
47443 Moers
Telefon: 02841 5097-0

VIVAWEST Wohnen GmbH

Nordsternplatz 1
45889 Gelsenkirchen
www.vivawest.de

AUSSTATTUNG

- Badewanne
- Balkon / Terrasse
- Keller

IHR OBJEKT

Eichendorffstraße 2
47475 Kamp-Lintfort

Zimmer	3
Wohnfläche ca.	75 m ²
Geschoss	2 von 4
Bezugsfrei ab	ab sofort
Kaltmiete	435,00 €
+ Nebenkosten	188,00 €
inkl. Heizkosten	144,00 €
Gesamtmiete	767,00 €
Kaution	1.305 €
Expose-Nr.	7121-9-M



ENERGIEAUSWEIS

- Energieausweistyp: Verbrauchsausweis
- Energieeffizienzklasse: E
- Heizungsart: Fernwärme
- wesentlicher Energieträger: Fernwärme

OBJEKTDESCHEIBUNG

Geräumige 3,5-Zimmerwohnung sucht neue Mieter!

Vereinbaren Sie jetzt die erste Besichtigung für das Objekt, innerhalb unserer Geschäftszeiten, und registrieren Sie sich direkt auf unserer Homepage über: www.vivawest.de.

Nach dem Absenden des Kontaktformulars nehmen wir per E-Mail Kontakt mit Ihnen auf. Wir bitten Sie, Ihre Daten über den in der E-Mail enthaltenen Link zu vervollständigen und zu bestätigen.

Kontaktieren Sie uns auch über den Messenger auf Ihrem Smartphone. Schreiben Sie uns die Objekt-ID „7121-9-M“ in WhatsApp an 0209 380-11000, in Telegram an VivawestWohnen, in Threema an *VWCHAT oder in Signal an 0151 72777077. Alternativ können Sie Ihre Wohnungsanfrage auch an unseren Chatbot VIBO auf unserer Homepage richten.

LAGE

Die Wohnung befindet sich in Kamp-Lintfort im Stadtteil Gestfeld.

Die Autobahnen A42 und A57 erreichen Sie in 5 Minuten Fahrweg mit dem PKW. Die Buslinie 2 fährt regelmäßig in die City Kamp-Lintforts, bzw. auch nach Moers (die nächst größere Stadt). Die Innenstadt Kamp-Lintforts erreichen Sie in 5 Minuten Fahrtweg mit dem PKW.

Im Quartier sind Parkmöglichkeiten direkt vor der Haustür vorhanden. Der Stadtteil Gestfeld ist ein eher grüner Stadtteil und daher ideal, um seine Kinder hier aufwachsen zulassen, da hier viel Rasenfläche und Felder vorhanden sind. Kindergarten und Schulen sind fußläufig erreichbar.

WOHNUNGS-AUSSTATTUNG

Die Wohnung befindet sich im 2. Obergeschoss eines gepflegten Mehrfamilienhauses.

Ein Wohnberechtigungsschein ist nicht erforderlich.

Die Wohnung verfügt über ein Schlaf- und Kinderzimmer, ein Wohnzimmer mit Balkon, eine Küche und Wannenbad mit Fenster. Die Wohnung ist über einen eigenen Laubengang zu erreichen.

Der Oberboden, sowie die Tapeten an den Wänden der Wohnung sind individuell vom neuen Mieter zu gestalten, sodass Ihr Geschmack garantiert nicht verfehlt wird.

SONSTIGES

Neben attraktivem Wohnraum bieten wir Ihnen folgende Serviceleistungen:

- Persönliche Ansprechpartner in Ihrem Kundencenter vor Ort
- Reparaturservice: einfache und unkomplizierte Meldung von kleineren Schäden mit direkter Terminvereinbarung
- Schnee- und Glatteisbeseitigung
- Pflege der Außenanlagen

Unsere optionalen Zusatzleistungen:

- Multimediaanschluss: Internet, Telefonie sowie eine Vielzahl in- und ausländische Fernsehsender bei unserem Partner Vodafone
- exklusiver und dauerhaft günstiger Spezialtarif VIVAWEST Ökostrom bei unserem Partner R(H)EINPOWER

Wir verfügen über 120.000 Wohnungen in 100 Städten von der Singlewohnung bis zum geräumigen Zuhause für Familien mit unterschiedlichen Ansprüchen und in allen Lebensphasen. Sprechen Sie uns an, wir machen Ihnen ein individuelles Angebot.

Eine aufrichtige und faire Behandlung unserer Kunden und ein transparenter Vermietungsprozess sind uns wichtig. Unter www.vivawest.de/vermietungsversprechen finden Sie unser VIVAWEST Vermietungsversprechen an Sie!

BILDER



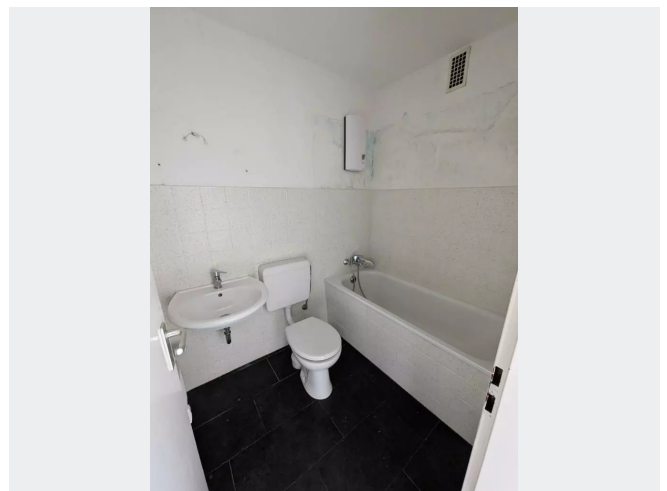
Außenansicht



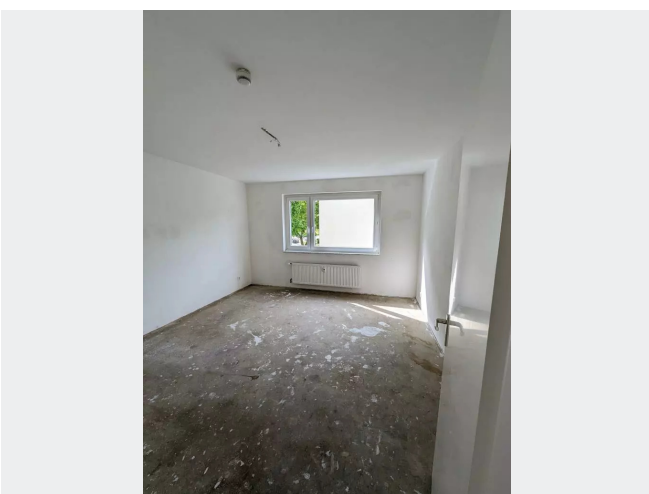
Flur



Wohnzimmer mit Balkon



Wannenbad



Schlafzimmer



Küche

BILDER



Kinderzimmer



An advertisement for Vivawest Wohnen. It features a man with a beard and curly hair, wearing a brown sweater, sitting on a grey sofa and smiling while looking at his smartphone. The background is a living room with a red blanket and a vase of yellow flowers. A blue circular callout bubble says "Per Chat zur neuen Wohnung!". Below the man, the text "JEDERZEIT UND ÜBERALL!" is written in large white letters. Underneath, there are icons for WhatsApp, Telegram, and a phone number, followed by "VivawestWohnen" and another phone number. Below that are icons for "VWCHAT" and "Chatbot VIBO". At the bottom left, it says "Weitere Infos in der Objektbeschreibung" and "www.vivawest.de". At the bottom right is the Vivawest logo and the word "VIVAWEST".

Kontakt per Messenger!

GRUNDRISS



IN DER NÄHE

Freizeit, Kultur, Tourismus

Saray Döner&Pizza	141 m
Pizzeria Toscana 2	147 m
Wustlich-Design AG	296 m
Zaun- und Torsysteme, Inh. Martin Seel	539 m
Zumba Fitness Kamp-Lintfort	726 m
... und 15 weitere	

Einkaufen

Express Baguettes	896 m
-------------------	-------

Bildung

Integrative Kita Kleine Oase	163 m
Ernst-Reuter-Schule, Teilstandort	216 m
AWO Kita Sudermannstraße	266 m
Europaschule Kamp-Lintfort - Städtische Sekundarschule - Sekundarstufe I	330 m
Europaschule Kamp-Lintfort - Städtische Sekundarschule - Sekundarstufe I	330 m
... und 5 weitere	

Auto und Verkehr

IMPEX - Dörfler/Polkehn GbR	169 m
Schwabe Tankstelle	687 m
Schwabe Tankstelle	687 m
Gerd Schwabe GmbH	706 m
PRIOR Design	723 m
... und 14 weitere	

Gesundheit und Soziales

Dr.med.dent. Theodor Evertz	187 m
Dr. H. J. Drechsler	505 m
Geissbruch-Apotheke	746 m
Dr.med. Michael Eggeling Facharzt für Innere Medizin	768 m
Gemeinschaftspraxis Hüschchen/Eggeling/Wollny	775 m
... und 5 weitere	

Sonstiges

Deutsche Post Filiale 618	780 m
---------------------------	-------