

## Demnächst frei! 2-Zimmer-Wohnung in Kamp-Lintfort Geisbruch



### IHR ANSPRECHPARTNER

**Axel Possmann**

Taubenstr. 47  
47443 Moers  
Telefon: 02841 5097-0

**VIVAWEST Wohnen GmbH**

Nordsternplatz 1  
45889 Gelsenkirchen  
[www.vivawest.de](http://www.vivawest.de)

### AUSSTATTUNG

- Badewanne
- Balkon / Terrasse
- Keller

### IHR OBJEKT

Fliederstraße 30  
47475 Kamp-Lintfort

Zimmer	2
Wohnfläche ca.	65 m²
Geschoss	2 von 3
Bezugsfrei ab	ab sofort
Kaltmiete	346,65 €
+ Nebenkosten	128,00 €
inkl. Heizkosten	77,00 €
Gesamtmiete	551,65 €
Kaution	1.040 €
Expose-Nr.	7214-17-M



### ENERGIEAUSWEIS

- Energieausweistyp: Verbrauchsausweis
- Energieeffizienzklasse: E
- Heizungsart: Zentralheizung
- wesentlicher Energieträger: Gas

## OBJEKTBESCHREIBUNG

- Die Wohnung ist öffentlich gefördert. Hier reicht ein allg. WBS nicht aus aber wir stellen die Wohnung auf Sie frei.
- Die Wohnung befindet sich in einem gepflegten 4 Parteien Haus in Kamp-Lintfort Geisbruch.

Nach dem Absenden des Kontaktformulars nehmen wir per E-Mail Kontakt mit Ihnen auf. Wir bitten Sie, Ihre Daten über den in der E-Mail enthaltenen Link zu vervollständigen und zu bestätigen.

Kontaktieren Sie uns auch über den Messenger auf Ihrem Smartphone. Schreiben Sie uns die Objekt-ID „7214-17-M“ in WhatsApp an 0209 380-11000, in Telegram an VivawestWohnen, in Threema an \*VWCHAT oder in Signal an 0151 72777077. Alternativ können Sie Ihre Wohnungsanfrage auch an unseren Chatbot VIBO auf unserer Homepage richten.

## WOHNUNGS AUSSTATTUNG

- Balkon
- Badewanne
- Gäste-WC
- PVC
- Rollläden
- Rauchwarnmelder
- Kellerraum
- Gegensprechanlage
- Zentralheizung Gas
- Multimediaanschluss
- Kaltwasserzähler

## LAGE

Die Wohnung liegt im Stadtteil Geisbruch. Einkaufsmöglichkeiten für den täglichen Bedarf sind in unmittelbarer Nähe vorhanden. Die Autobahnen A57 und A42 sowie die Innenstadt von Kamp-Lintfort sind innerhalb von 5 Minuten Fahrtweg zu erreichen. Schulen und Kindergärten sowie das Kloster Kamp befinden sich in der nahen Umgebung.

## SONSTIGES

Neben attraktivem Wohnraum bieten wir Ihnen folgende Serviceleistungen:

- Persönliche Ansprechpartner vor Ort
- Reparaturservice: einfache und unkomplizierte Meldung von kleineren Schäden mit direkter Terminvereinbarung
- Schnee- und Glatteisbeseitigung
- Pflege der Außenanlagen

Unsere optionalen Zusatzleistungen:

- Multimediaanschluss: Internet, Telefonie sowie eine Vielzahl in- und ausländische Fernsehsender bei unserem Partner Vodafone
- exklusiver und dauerhaft günstiger Spezialtarif VIVAWEST Ökostrom bei unserem Partner R(H)EINPOWER

Wir verfügen über 120.000 Wohnungen in 100 Städten von der Singlewohnung bis zum geräumigen Zuhause für Familien mit unterschiedlichen Ansprüchen und in allen Lebensphasen. Sprechen Sie uns an, wir machen Ihnen ein individuelles Angebot.

Eine aufrichtige und faire Behandlung unserer Kunden und ein transparenter Vermietungsprozess sind uns wichtig. Unter [www.vivawest.de/vermietungsversprechen](http://www.vivawest.de/vermietungsversprechen) finden Sie unser VIVAWEST Vermietungsversprechen an Sie!

## BILDER



Rückansicht



072140003Hauseingang



Balkon



Schlafzimmer Beispiel Bild



Wohnzimmer Beispiel Bild



Bad

## BILDER



WC



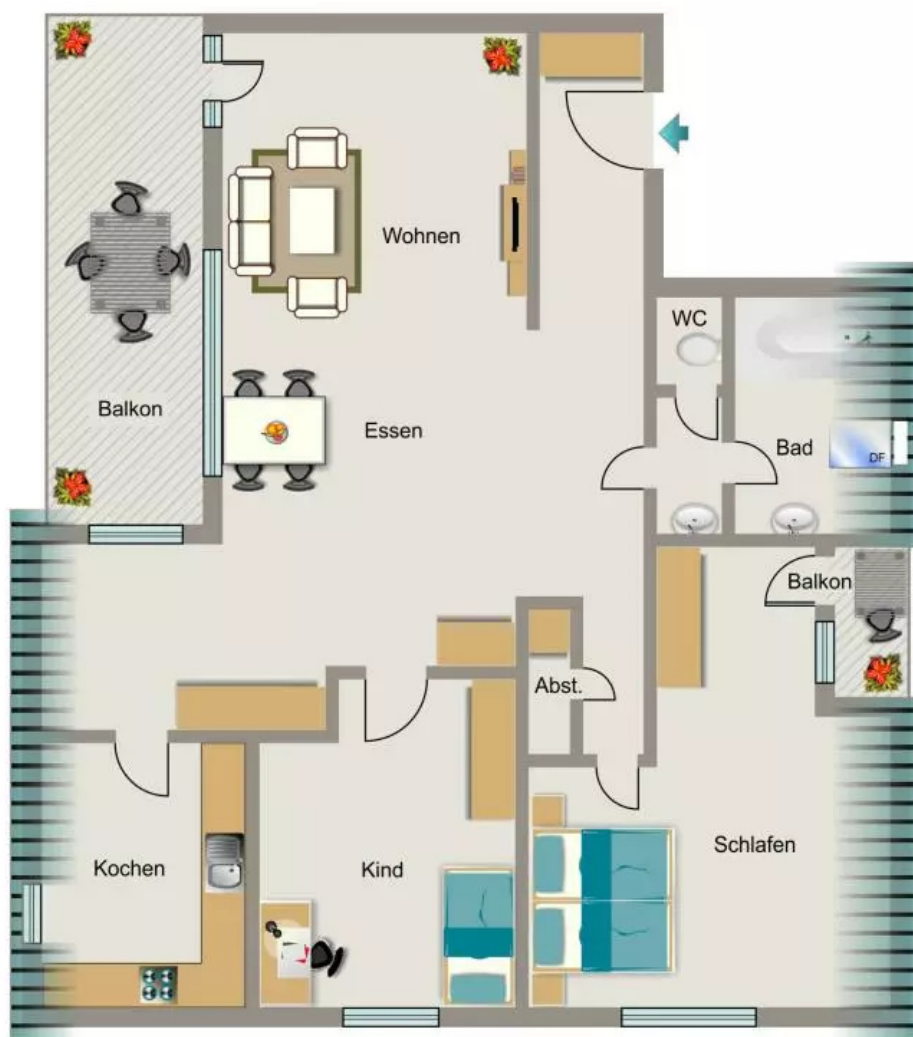
Küche Beispiel Bild



Kontakt per Messenger!



## GRUNDRISS



## IN DER NÄHE

### Bildung

Städtischer Kindergarten Löwenzahn	109 m
Kinder-Tageseinrichtung St. Barbara - Geisbruch	420 m
Ernst-Reuter-Schule	551 m
Ernst-Reuter-Schule	551 m
Arbeiterwohlfahrt Kreisverband Wesel e.V. Kindergarten	560 m
... und 4 weitere	

### Auto und Verkehr

LpgFuchs	631 m
Kamil LPG Gas Profi	634 m
Car parts Heibert OHG	636 m
Autogashilfe LPG Werkstatt	638 m
Gerd Schwabe GmbH	675 m
... und 8 weitere	

### Gesundheit und Soziales

Dr. Elam-Kunnapuzha	304 m
Dr. med. Michael Kaufmann	486 m
Podologie Jasmine Bücken	542 m
Krankenhaus Kamp-Lintfort	558 m
Zahnpraxis PLUS	590 m
... und 28 weitere	

### Einkaufen

Bäckerei Büsch	317 m
EDEKA Wendorf	321 m
Bäckerei Büsch	486 m
ALDI SÜD	552 m
Bakery Hoenen	581 m

### Freizeit, Kultur, Tourismus

Rajka Stübchen	413 m
Restaurant Aura	460 m
Bäckerei Büsch	486 m
Bäckerei Büsch	486 m
Heinen's Grill	509 m
... und 22 weitere	

### Sonstiges

Sparkasse Duisburg	596 m
Deutsche Post Filiale 618	889 m