

Vier Wände zum Wohlfühlen.



IHR ANSPRECHPARTNER

Axel Possmann
Taubenstr. 47
47443 Moers
Telefon: 02841 5097-0

VIVAWEST Wohnen GmbH
Nordsternplatz 1
45889 Gelsenkirchen
www.vivawest.de

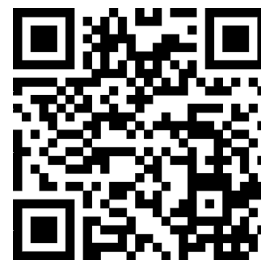
AUSSTATTUNG

- Badewanne
- Balkon / Terrasse
- Keller

IHR OBJEKT

Fliederstraße 32
47475 Kamp-Lintfort

Zimmer	2
Wohnfläche ca.	65 m ²
Geschoss	2 von 3
Bezugsfrei ab	01.08.2026
Kaltmiete	358,04 €
+ Nebenkosten	127,00 €
inkl. Heizkosten	121,00 €
Gesamtmieter	606,04 €
Kaution	1.074 €
Expose-Nr.	7214-23-M



ENERGIEAUSWEIS

- Energieausweistyp: Verbrauchsausweis
- Energieeffizienzklasse: E
- Heizungsart: Zentralheizung
- wesentlicher Energieträger: Gas

OBJEKTDESCHEIBUNG

Die Wohnung wird zum 01.08.2026 frei.
Es handelt sich um eine großzügige Dachgeschosswohnung mit zwei Zimmern, Küche, Badezimmer und Balkon.
Die Wohnung mit öffentlichen Mitteln gefördert worden, so dass für eine Anmietung eine Freistellung beantragt werden muss.
Ein allg. WBS reicht nicht aus.

Nach dem Absenden des Kontaktformulars nehmen wir per E-Mail Kontakt mit Ihnen auf. Wir bitten Sie, Ihre Daten über den in der E-Mail enthaltenen Link zu vervollständigen und zu bestätigen.

Kontaktieren Sie uns auch über den Messenger WhatsApp auf Ihrem Smartphone. Schreiben Sie uns die Objekt-ID „7214-23-M“ in WhatsApp an 01515 3831499. Alternativ können Sie Ihre Wohnungsanfrage auch an unseren Chatbot VIBO auf unserer Homepage richten.

LAGE

Die Wohnung liegt im Stadtteil Geisbruch.
Einkaufsmöglichkeiten für den täglichen Bedarf sind in unmittelbarer Nähe vorhanden. Die Autobahnen A57 und A42 sowie die Innenstadt von Kamp-Lintfort sind innerhalb von 5 Minuten Fahrtweg zu erreichen. Schulen und Kindergärten sowie das Kloster Kamp befinden sich in der nahen Umgebung.

WOHNUNGSANSTATTUNG

- Badewanne
- Balkon
- Rauchwarnmelder
- Multimediaanschluss

SONSTIGES

Neben attraktivem Wohnraum bieten wir Ihnen folgende Serviceleistungen:

- Persönliche Ansprechpartner in Ihrem Kundencenter vor Ort
- Reparaturservice: einfache und unkomplizierte Meldung von kleineren Schäden mit direkter Terminvereinbarung
- Schnee- und Glätteisbeseitigung
- Pflege der Außenanlagen

Unsere optionalen Zusatzleistungen:

- Multimediaanschluss: Internet, Telefonie sowie eine Vielzahl in- und ausländische Fernsehsender bei unserem Partner Vodafone
- exklusiver und dauerhaft günstiger Spezialtarif VIVAWEST Ökostrom bei unserem Partner R(H)EINPOWER

Wir verfügen über 120.000 Wohnungen in 100 Städten von der Singlewohnung bis zum geräumigen Zuhause für Familien mit unterschiedlichen Ansprüchen und in allen Lebensphasen. Sprechen Sie uns an, wir machen Ihnen ein individuelles Angebot.

Eine aufrichtige und faire Behandlung unserer Kunden und ein transparenter Vermietungsprozess sind uns wichtig. Unter www.vivawest.de/vermietungsversprechen finden Sie unser VIVAWEST Vermietungsversprechen an Sie!

BILDER



Außenansicht



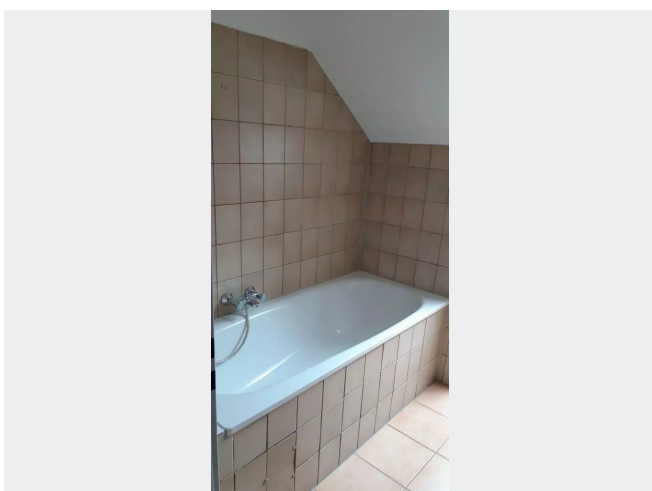
Schlafzimmer Beispiel Bild



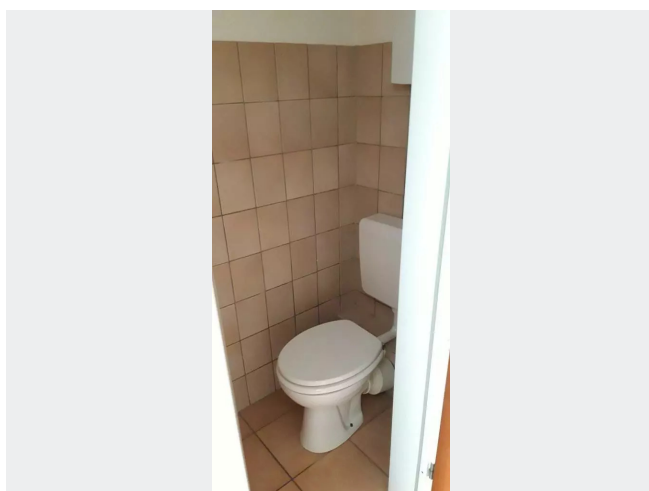
Wohnzimmer Beispiel Bild



Küche Beispiel Bild



Badewanne



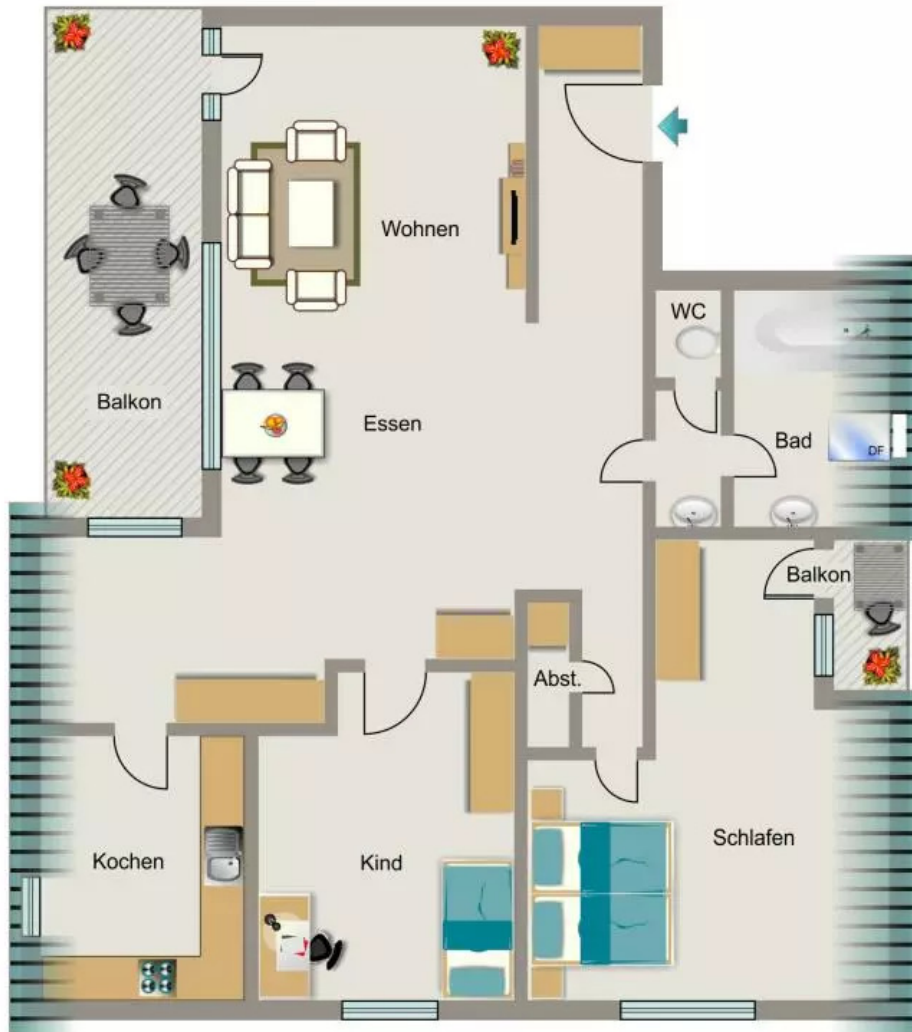
WC

BILDER



Kontakt per Messenger!

GRUNDRISS



IN DER NÄHE

Bildung

Städtischer Kindergarten Löwenzahn	111 m
Kinder-Tageseinrichtung St. Barbara - Geisbruch	411 m
Ernst-Reuter-Schule	537 m
Ernst-Reuter-Schule	537 m
Arbeiterwohlfahrt Kreisverband Wesel e.V. Kindergarten	553 m
... und 2 weitere	

Auto und Verkehr

LpgFuchs	617 m
Kamil LPG Gas Profi	620 m
Autogashilfe LPG Werkstatt	625 m
Car parts Heibert OHG	626 m
Gerd Schwabe GmbH	665 m
... und 8 weitere	

Gesundheit und Soziales

Dr. Elam-Kunnapuzha	312 m
Dr. med. Michael Kaufmann	469 m
Podologie Jasmine Bücken	528 m
Krankenhaus Kamp-Lintfort	542 m
Zahnpraxis PLUS	573 m
... und 29 weitere	

Einkaufen

Bäckerei Büsch	330 m
EDEKA Wendorf	334 m
Bäckerei Büsch	469 m
ALDI SÜD	525 m
Bakery Hoenen	564 m

Freizeit, Kultur, Tourismus

Rajka Stübchen	426 m
Restaurant Aura	446 m
Bäckerei Büsch	469 m
Bäckerei Büsch	469 m
Heinen's Grill	493 m
... und 15 weitere	

Sonstiges

Sparkasse Duisburg	579 m
Deutsche Post Filiale 618	885 m