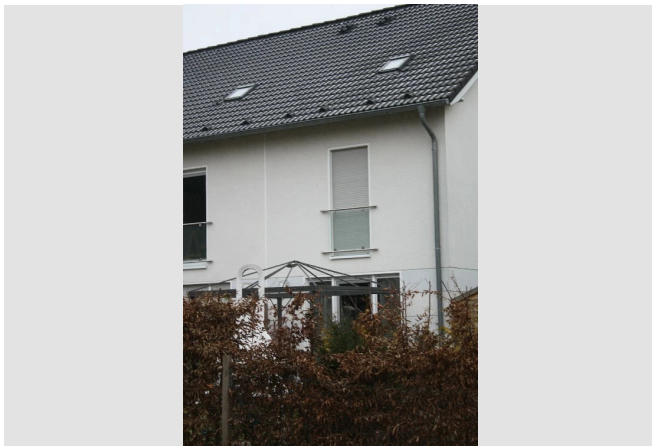


Luxuriöse 4-Zimmer-Etagenwohnung in Kamp-Lintfort – 103 m² Wohnfläche



IHR ANSPRECHPARTNER

Beciri

Taubenstr. 47
47443 Moers
Telefon: 02841 50970

VIVAWEST Wohnen GmbH

Nordsternplatz 1
45889 Gelsenkirchen
www.vivawest.de

AUSSTATTUNG

- Dusche
- Badewanne

IHR OBJEKT

Sudermannstraße 64
47475 Kamp-Lintfort

Zimmer	4
Wohnfläche ca.	103 m ²
Geschoss	0
Bezugsfrei ab	01.08.2026
Kaltmiete	998,00 €
+ Nebenkosten	207,00 €
inkl. Heizkosten	0,00 €
Gesamtmieter	1.205,00 €
Kaution	2.994 €
Expose-Nr.	7266-5-M



ENERGIEAUSWEIS

- Energieausweistyp: Bedarfsausweis
- Energieeffizienzklasse: D
- Heizungsart: Fernwärme
- wesentlicher Energieträger: Fernwärme
- Endenergiebedarf: kWh/(m²*a)

OBJEKTBSCHREIBUNG

Diese exklusive Etagenwohnung aus dem Baujahr 2005 bietet auf großzügigen 103 m² ein komfortables Zuhause mit 4 gut geschnittenen Zimmern. Das moderne Badezimmer ist mit Dusche und Badewanne ausgestattet und garantiert höchsten Wohnkomfort. Die Wohnung verfügt über eine helle, nicht eingerichtete Küche, die Ihnen Raum für Ihre individuellen Gestaltungsideen lässt. Der hochwertige Fliesenboden verleiht der gesamten Wohnung eine elegante und pflegeleichte Atmosphäre. Beheizt wird das Objekt umweltfreundlich und effizient mittels Fernwärme. Ein luxuriöses Wohnambiente für anspruchsvolle Mieter!

Nach dem Absenden des Kontaktformulars nehmen wir per E-Mail Kontakt mit Ihnen auf. Wir bitten Sie, Ihre Daten über den in der E-Mail enthaltenen Link zu vervollständigen und zu bestätigen.

Kontaktieren Sie uns auch über den Messenger WhatsApp auf Ihrem Smartphone. Schreiben Sie uns die Objekt-ID „7266-5-M“ in WhatsApp an 01515 3831499. Alternativ können Sie Ihre Wohnungsanfrage auch an unseren Chatbot VIBO auf unserer Homepage richten.

LAGE

Reiheneckhaus Neubau von 2005 Die Garage befindet sich direkt neben dem Haus Eigener Spielplatz direkt hinterm Haus

WOHNUNGS AUSSTATTUNG

SONSTIGES

Neben attraktivem Wohnraum bieten wir Ihnen folgende Serviceleistungen:

- Persönliche Ansprechpartner in Ihrem Kundencenter vor Ort
- Reparaturservice: einfache und unkomplizierte Meldung von kleineren Schäden mit direkter Terminvereinbarung
- Schnee- und Glatteisbeseitigung
- Pflege der Außenanlagen

Unsere optionalen Zusatzleistungen:

- Multimediaanschluss: Internet, Telefonie sowie eine Vielzahl in- und ausländische Fernsehsender bei unserem Partner Vodafone
- exklusiver und dauerhaft günstiger Spezialtarif VIVAWEST Ökostrom bei unserem Partner R(H)EINPOWER

Wir verfügen über 120.000 Wohnungen in 100 Städten von der Singlewohnung bis zum geräumigen Zuhause für Familien mit unterschiedlichen Ansprüchen und in allen Lebensphasen. Sprechen Sie uns an, wir machen Ihnen ein individuelles Angebot.

Eine aufrichtige und faire Behandlung unserer Kunden und ein transparenter Vermietungsprozess sind uns wichtig. Unter www.vivawest.de/vermietungsversprechen finden Sie unser VIVAWEST Vermietungsversprechen an Sie!

BILDER



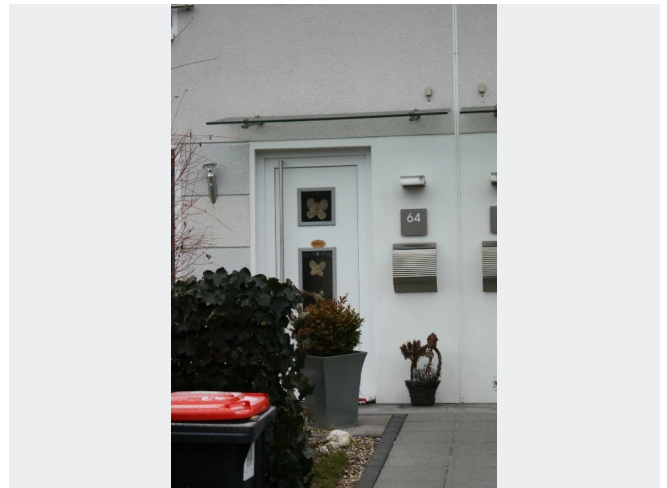
072660005FassadeHinten



072660005FassadeLinks



072660005FassadeVorn



072660005Hauseingang

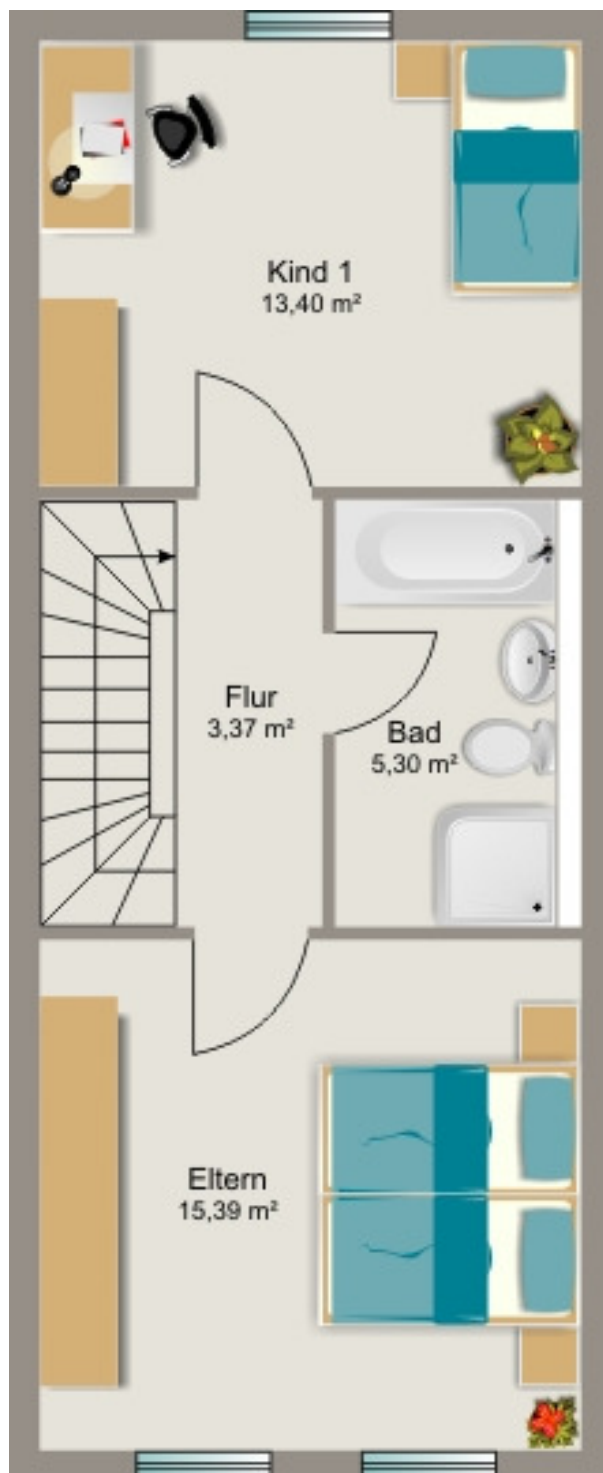


072660005Objektuebersicht



Kontakt per Messenger!

GRUNDRISS



GRUNDRISS



IN DER NÄHE

Bildung

AWO Kita Sudermannstraße	202 m
Europaschule Kamp-Lintfort - Städtische Sekundarschule - Sekundarstufe I	214 m
Europaschule Kamp-Lintfort - Städtische Sekundarschule - Sekundarstufe II	214 m
Ernst-Reuter-Schule, Teilstandort	329 m
Ernst-Reuter-Schule	549 m
... und 5 weitere	

Einkaufen

Bakery Hoenen	646 m
ALDI SÜD	701 m
Bäckerei Büsch	804 m

Freizeit, Kultur, Tourismus

Saray Döner&Pizza	413 m
Pizzeria Toskana 2	440 m
Zumba Fitness Kamp-Lintfort	627 m
Bakery Hoenen	646 m
Bäckerei Büsch	804 m
... und 8 weitere	

Gesundheit und Soziales

Dr.med.dent. Theodor Evertz	414 m
Medizinisches Versorgungszentrum MediaVita Kamp-Lintfort GmbH	625 m
Zahnpraxis PLUS	631 m
Zahnpraxis PLUS	631 m
Dr. med. Michael Kaufmann	804 m
... und 34 weitere	

Auto und Verkehr

Autogashilfe LPG Werkstatt	482 m
Kamil LPG Gas Profi	483 m
LpgFuchs	486 m
Schwabe Tankstelle	605 m
Schwabe Tankstelle	605 m
... und 4 weitere	

Sonstiges

Sparkasse Duisburg	625 m
Deutsche Post Filiale 618	881 m