

Wohnen in Ihren besten Jahren bei VIVAWEST - stadtnah mit Balkon.



IHR ANSPRECHPARTNER

Niklas Pella
Im Defdahl 10a
44141 Dortmund
Telefon: 0231 39693-0

VIVAWEST Wohnen GmbH
Nordsternplatz 1
45889 Gelsenkirchen
www.vivawest.de

AUSSTATTUNG

- Garten
- Dusche
- Balkon / Terrasse
- Keller

ENERGIEAUSWEIS

- Energieausweistyp: Verbrauchsausweis
- Energieeffizienzklasse: F
- Heizungsart: Etagenheizung
- wesentlicher Energieträger: Gas

IHR OBJEKT

Märkische Straße 21
59423 Unna

Zimmer	3
Wohnfläche ca.	66 m ²
Geschoss	0 von 3
Bezugsfrei ab	ab sofort
Kaltmiete	590,00 €
+ Nebenkosten	165,00 €
inkl. Heizkosten	0,00 €
Gesamtmiete	755,00 €
Kaution	1.770 €
Expose-Nr.	742-8-M



OBJEKTBE SCHREIBUNG

Die schöne Erdgeschoss-Wohnung wurde im Jahr 2022 saniert. Neben einem neuen Badezimmer (mit Dusche) wurden die Innentüren überarbeitet und die Elektrik erneuert.

Boden und Wände sind für Ihre eigenen Gestaltung vorbereitet.

Hinter dem Haus könnte ein eigenes Gartenstück zur Verfügung gestellt werden. Dies ist aber kein Muss. Es stehen zwei Kellerräume und ein Absteller auf dem Dachboden zur Verfügung.

- gepflegtes Mehrfamilienhaus direkt im Stadtzentrum
- tolle Grundrisse für kleine Familien und Paare
- Grünflächen zum Spielen und Verweilen

Nach dem Absenden des Kontaktformulars nehmen wir per E-Mail Kontakt mit Ihnen auf. Wir bitten Sie, Ihre Daten über den in der E-Mail enthaltenen Link zu vervollständigen und zu bestätigen.

Kontaktieren Sie uns auch über den Messenger WhatsApp auf Ihrem Smartphone. Schreiben Sie uns die Objekt-ID „742-8-M“ in WhatsApp an 01515 3831499. Alternativ können Sie Ihre Wohnungsanfrage auch an unseren Chatbot VIBO auf unserer Homepage richten.

LAGE

Das Wohnhaus liegt nord-östlich der Innenstadt von Unna. In nur wenigen Gehminuten erreichen Sie den Bahnhof und die Fußgängerzone. Inhabergeführte Fachgeschäfte und Filialen der wichtigsten Ketten, sowie Cafés, Eisdielen und Restaurants laden vor allem im Sommer zu entspannten Pausen ein.

Über die ÖPNV-Haltestelle "Unna Bahnhof" erreichen Sie mit den wichtigsten Buslinien alle Stadtteile von Unna und die angrenzenden Gemeinden. Mit der Bahn kommen Sie vom Hauptbahnhof aus an alle Nah- und Fernziele.

Zur B1 (Unna-West) oder BAB 1 / BAB 44 (Unna-West / Kreuz Dortmund-Unna) sind es ca. 10 min.

WOHNUNGS AUSSTATTUNG

Wohnzimmer, 2 Schlafzimmer
Diele mit Abstellschrank
Küche, Tageslichtbad mit Dusche

2 Kellerräume, Absteller auf dem Dachboden
Gartenstück (auf Wunsch)

SONSTIGES

Neben attraktivem Wohnraum bieten wir Ihnen folgende Serviceleistungen:

- Persönliche Ansprechpartner vor Ort
- Reparaturservice: einfache und unkomplizierte Meldung von kleineren Schäden mit direkter Terminvereinbarung
- Schnee- und Glatteisbeseitigung
- Pflege der Außenanlagen

Unsere optionalen Zusatzleistungen:

- Multimediaanschluss: Internet, Telefonie sowie eine Vielzahl in- und ausländische Fernsehsender bei unserem Partner Vodafone
- exklusiver und dauerhaft günstiger Spezialtarif VIVAWEST Ökostrom bei unserem Partner R(H)EINPOWER

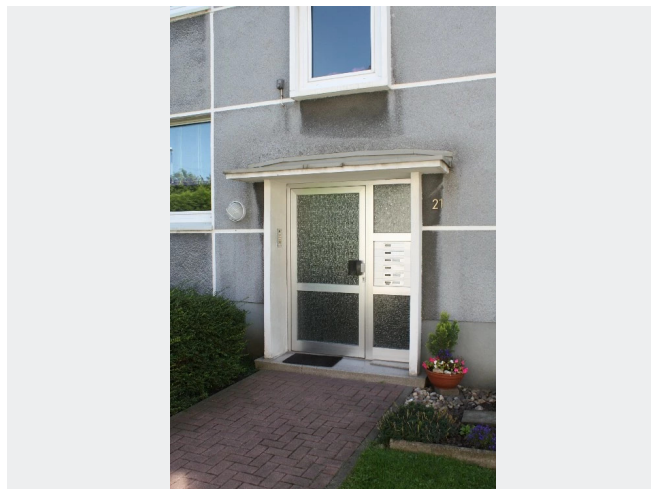
Wir verfügen über 120.000 Wohnungen in 100 Städten von der Singlewohnung bis zum geräumigen Zuhause für Familien mit unterschiedlichen Ansprüchen und in allen Lebensphasen. Sprechen Sie uns an, wir machen Ihnen ein individuelles Angebot.

Eine aufrichtige und faire Behandlung unserer Kunden und ein transparenter Vermietungsprozess sind uns wichtig. Unter www.vivawest.de/vermietungsversprechen finden Sie unser VIVAWEST Vermietungsversprechen an Sie!

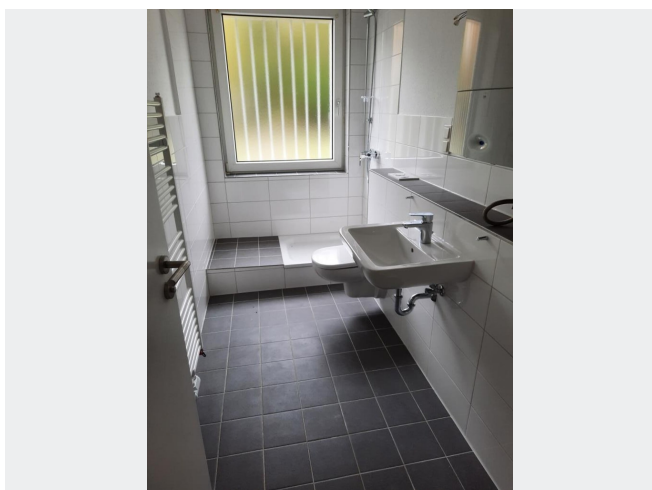
BILDER



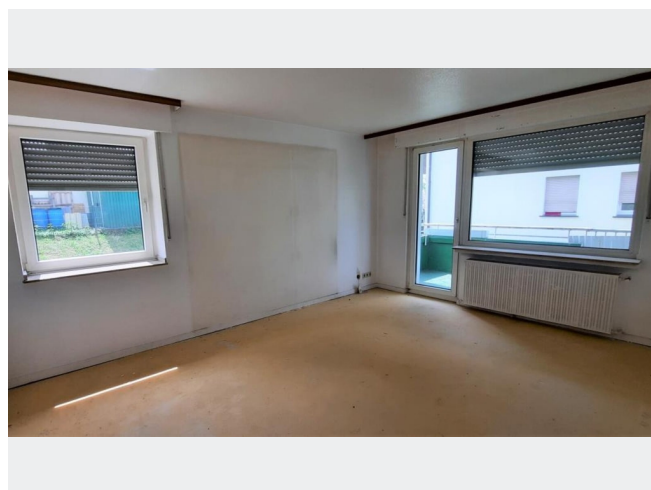
Außenansicht



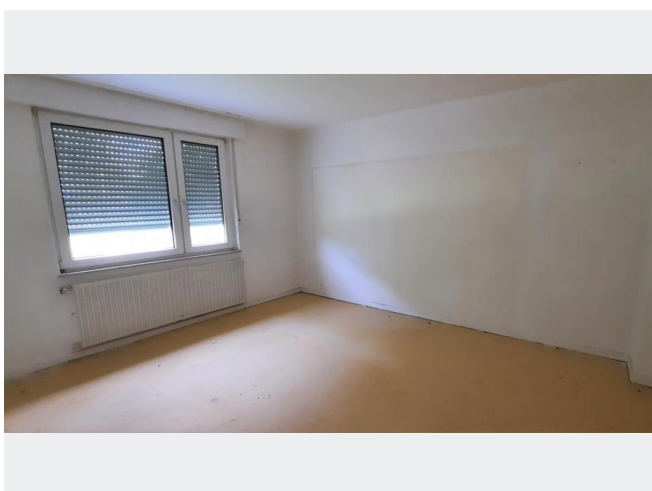
Hauseingang



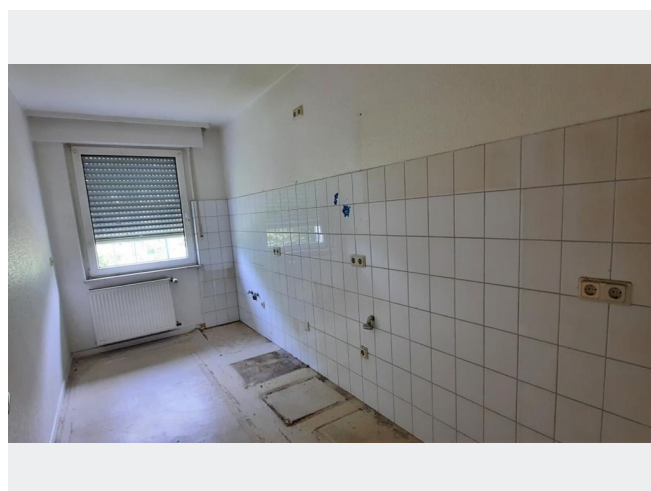
Badezimmer Beispielbild



Wohnzimmer vor San.



Schlafzimmer vor San.

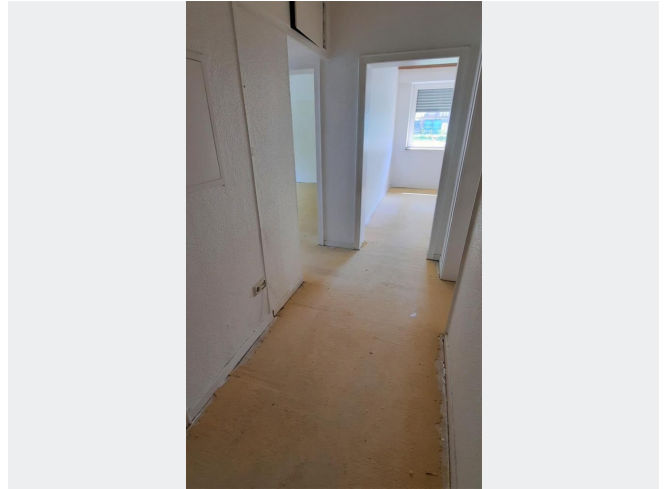


Küche vor San.

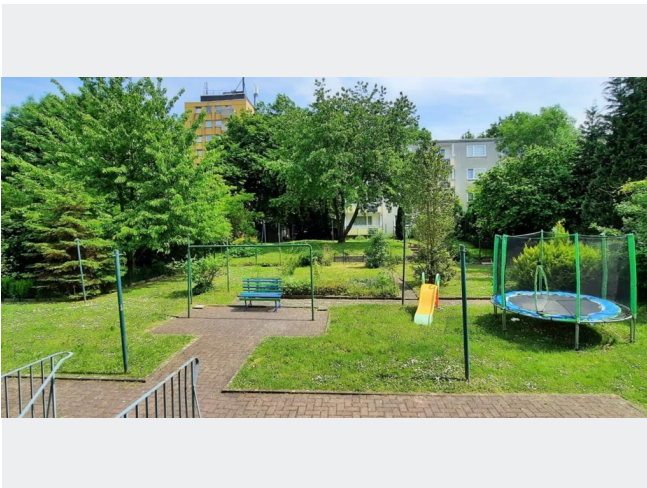
BILDER



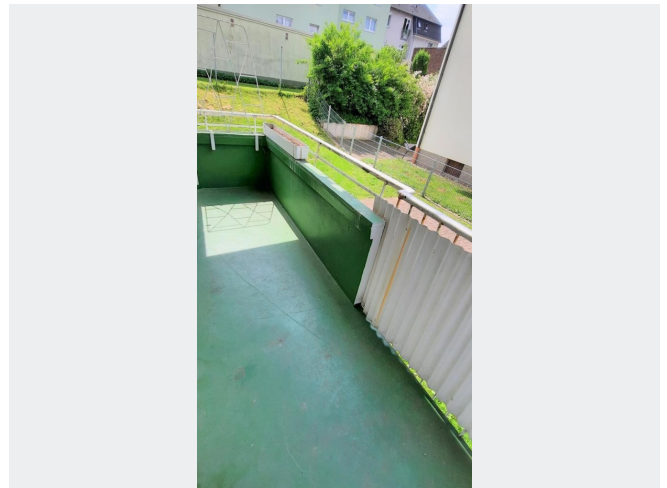
Kinderzimmer vor San.



Diele vor San.



Blick in den Garten



Balkon



Kontakt per Messenger!

GRUNDRISS



IN DER NÄHE

Gesundheit und Soziales

Herr Dr. med. dent. Martin Braatz	181 m
Herr Dr. med. dent. Martin Braatz	181 m
Gemeinschaftspraxis Dres. Dormann	200 m
Dres. med. Frank Plum & Antje Plum - Augenzentrum Unna MVZ GmbH	248 m
Herr Dr. med. Christian Kuhlmann	309 m
... und 87 weitere	

Sonstiges

Sparkasse UnnaKamen - Geldautomat	351 m
Commerzbank	380 m
Deutsche Bank Filiale	418 m
Postkasten	421 m
Deutsche Bank Geldautomat	438 m
... und 9 weitere	

Freizeit, Kultur, Tourismus

neue waschkaue	202 m
Stadtgarten	262 m
Restaurant Camillo im Ringhotel Katharinenhof	267 m
Restaurant Camillo im Ringhotel Katharinenhof	267 m
Ringhotel Katharinen Hof	276 m
... und 128 weitere	

Bildung

Kath. Kita St. Katharina	270 m
Felix Bous	344 m
Pestalozzi Gymnasium Unna	381 m
Werkstatt Unna GmbH	396 m
Schoolforyou Nachhilfe Unna	479 m
... und 14 weitere	

Auto und Verkehr

Jörg Ulbrich	303 m
Lackier-Center Unna	307 m
Kfz-Werkstatt Wilfried Schlieff GmbH	312 m
Unna, Bahnhof	322 m
Tire Scholz Unna	425 m
... und 15 weitere	

Einkaufen

ServiceStore DB	318 m
ServiceStore DB	318 m
EuroShop	398 m
Master baker Grobe GmbH & Co. KG	398 m
Khairat Alsham	403 m
... und 21 weitere	