

Bringen Sie Ihr Herz mit, es wird sich wohlfühlen!



IHR ANSPRECHPARTNER

Tugay Özcelik

Lessingstr. 65
45657 Recklinghausen
Telefon: 02361 200-27303

VIVAWEST Wohnen GmbH

Nordsternplatz 1
45889 Gelsenkirchen
www.vivawest.de

AUSSTATTUNG

- Garten
- Dusche
- Keller

IHR OBJEKT

Dr.-Klausener-Straße 40
45772 Marl

| | |
|------------------|-------------------|
| Zimmer | 3 |
| Wohnfläche ca. | 56 m ² |
| Geschoss | 0 von 3 |
| Bezugsfrei ab | ab sofort |
| Kaltmiete | 523,00 € |
| + Nebenkosten | 155,00 € |
| inkl. Heizkosten | 94,00 € |
| Gesamtmiete | 772,00 € |
| Kaution | 1.569 € |
| Expose-Nr. | 8151-61-M |



ENERGIEAUSWEIS

- Energieausweistyp: Bedarfsausweis
- Energieeffizienzklasse: C
- Heizungsart: Fernwärme
- wesentlicher Energieträger: Fernwärme
- Endenergiebedarf: kWh/(m²*a)

OBJEKTBE SCHREIBUNG

Das Objekt ist von schönen Grünflächen umgeben und befindet sich in einer ruhigen Allee.

Ein Kellerraum steht Ihnen selbstverständlich auch zur Verfügung.

Nach dem Absenden des Kontaktformulars nehmen wir per E-Mail Kontakt mit Ihnen auf. Wir bitten Sie, Ihre Daten über den in der E-Mail enthaltenen Link zu vervollständigen und zu bestätigen.

Kontaktieren Sie uns auch über den Messenger WhatsApp auf Ihrem Smartphone. Schreiben Sie uns die Objekt-ID „8151-61-M“ in WhatsApp an 01515 3831499. Alternativ können Sie Ihre Wohnungsanfrage auch an unseren Chatbot VIBO auf unserer Homepage richten.

LAGE

Unsere Häuser befinden sich auf einer sehr schönen Allee im Stadtteil Marl-Hüls.

Von Ihrer Wohnung aus können Sie zu Fuß sämtliche Einrichtungen des täglichen Bedarfs erreichen:
* Lebensmittelläden * Bäckerei * Ärzte * Kindergärten * Schulen

Das Erholungsgebiet Haard liegt nicht weit entfernt.

Sowohl Haltestellen des öffentlichen Nahverkehrs als auch Autobahnauffahrten sind in wenigen Minuten zu erreichen.

WOHNUNGS AUSSTATTUNG

Die Wohnung ist wie folgt ausgestattet:

- Tageslichtbad mit einer Dusche
- Terrasse + Ziergarten
- weiße Raufasertapeten vom Vermieter
- weiße Zimmertüren
- weißer Fliesenspiegel und graue Bodenfliesen in der Küche

Die Übergabe erfolgt ohne Bodenbelag.

SONSTIGES

Neben attraktivem Wohnraum bieten wir Ihnen folgende Serviceleistungen:

- Persönliche Ansprechpartner vor Ort
- Reparaturservice: einfache und unkomplizierte Meldung von kleineren Schäden mit direkter Terminvereinbarung
- Schnee- und Glätteisbeseitigung
- Pflege der Außenanlagen

Unsere optionalen Zusatzleistungen:

- Multimediaanschluss: Internet, Telefonie sowie eine Vielzahl in- und ausländische Fernsehsender bei unserem Partner Vodafone
- exklusiver und dauerhaft günstiger Spezialtarif VIVAWEST Ökostrom bei unserem Partner R(H)EINPOWER

Wir verfügen über 120.000 Wohnungen in 100 Städten von der Singlewohnung bis zum geräumigen Zuhause für Familien mit unterschiedlichen Ansprüchen und in allen Lebensphasen. Sprechen Sie uns an, wir machen Ihnen ein individuelles Angebot.

Eine aufrichtige und faire Behandlung unserer Kunden und ein transparenter Vermietungsprozess sind uns wichtig. Unter www.vivawest.de/vermietungsversprechen finden Sie unser VIVAWEST Vermietungsversprechen an Sie!

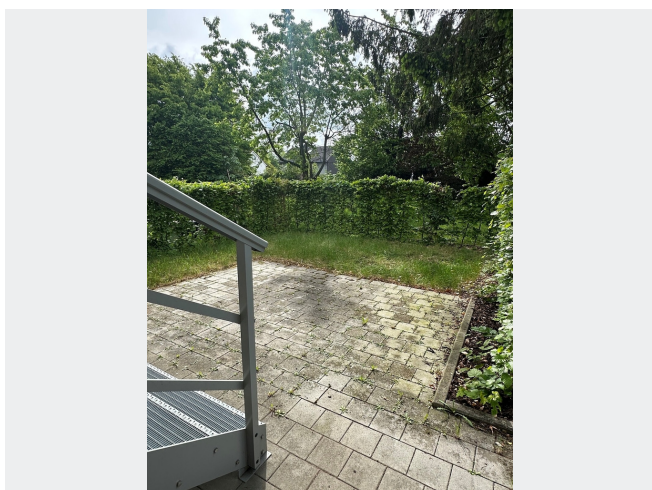
BILDER



Gebäudeansicht



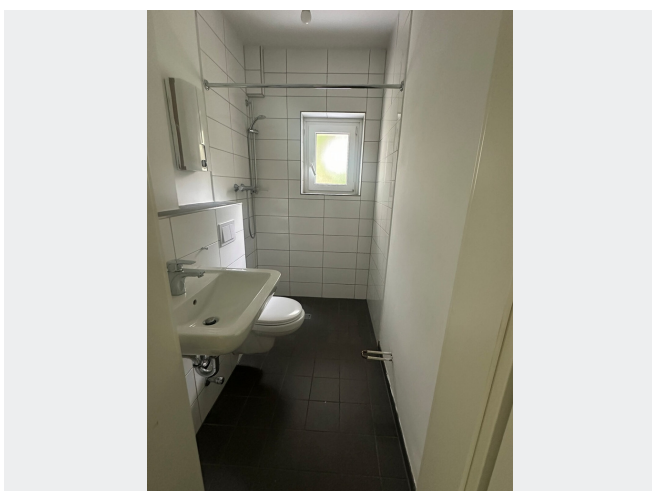
Wohnzimmer



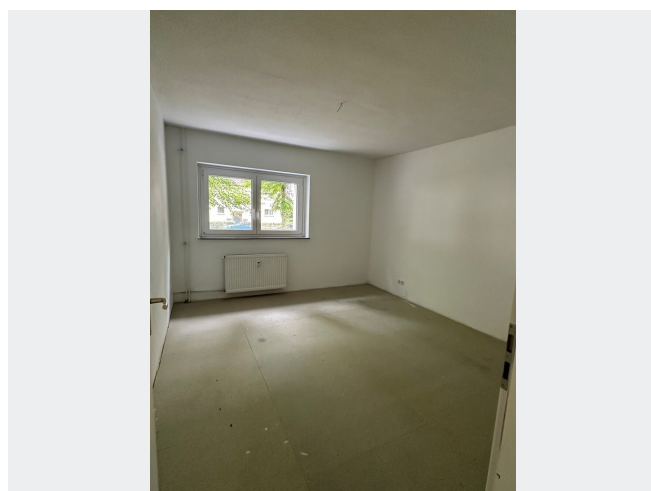
Terrasse



Ziergarten

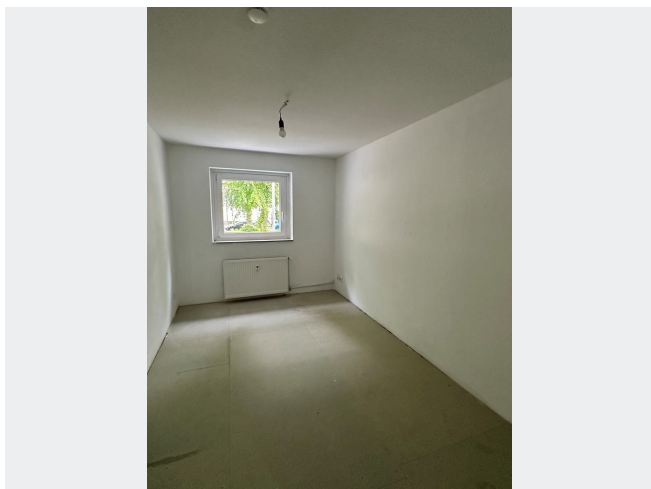


Tageslichtbad

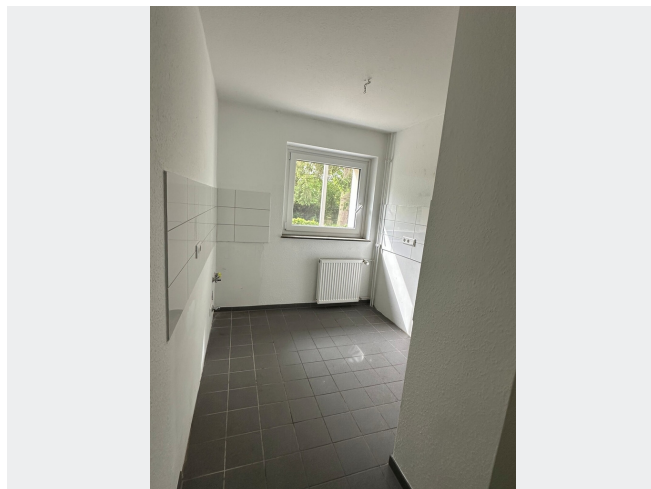


Schlafzimmer

BILDER



Kinderzimmer



Küche



Kontakt per Messenger!

GRUNDRISS



IN DER NÄHE

Bildung

| | |
|-------------------------------------|-------|
| Martin-Luther-King-Schule Marl | 125 m |
| Martin-Luther-King-Schule Marl | 125 m |
| Ernst-Immel-Realschule | 487 m |
| Katholischer Kindergarten Herz-Jesu | 519 m |
| Städt. Kita MAXI-MARL | 582 m |
| ... und 7 weitere | |

Sonstiges

| | |
|--|-------|
| Geldautomat Volksbank Marl-Recklinghausen eG | 565 m |
| Deutsche Post Filiale 765 | 645 m |
| Lotto Post Levedag | 645 m |
| Deutsche Post Filiale 545 | 804 m |
| Böhlmann am Marktplatz | 815 m |
| ... und 1 weitere | |

Freizeit, Kultur, Tourismus

| | |
|-----------------------|-------|
| Skulpturenmuseum Marl | 141 m |
| Schultenhof | 478 m |
| Schultenhof | 478 m |
| EAT HAPPY | 485 m |
| Grillstube Marl | 492 m |
| ... und 44 weitere | |

Gesundheit und Soziales

| | |
|---|-------|
| Max-Reger-Apotheke | 250 m |
| Christina Dethloff | 329 m |
| Dr. med. Martin List Internist | 329 m |
| Thomas Philipps Marl | 624 m |
| Fachzahnärzte für Kieferorthopädie Dres. Molwitz & Dr. Störmann | 661 m |
| ... und 11 weitere | |

Einkaufen

| | |
|---------------------------------|-------|
| Edeka - Beverage Market | 428 m |
| Bäckerei Imping | 438 m |
| EDEKA Koehne | 488 m |
| Kois fuer Kenner | 502 m |
| Mein Lieblingsbäcker Fischer UG | 505 m |
| ... und 13 weitere | |

Auto und Verkehr

| | |
|----------------------------------|-------|
| Toyota Parts | 553 m |
| TCB Automobile GmbH Filiale Marl | 553 m |
| Aral | 559 m |
| Aral | 559 m |
| Toyota Service | 567 m |
| ... und 7 weitere | |