

Wohnen, wo das Herz schlägt - in grüner Umgebung.



IHR ANSPRECHPARTNER

Petra Weil

Lessingstr. 65
45657 Recklinghausen
Telefon: 02361 200-27304

VIVAWEST Wohnen GmbH

Nordsternplatz 1
45889 Gelsenkirchen
www.vivawest.de

AUSSTATTUNG

- Badewanne
- Keller

IHR OBJEKT

Schwalbenstraße 16
45772 Marl

| | |
|------------------|------------|
| Zimmer | 3 |
| Wohnfläche ca. | 64 m² |
| Geschoss | 1 |
| Bezugsfrei ab | ab sofort |
| Kaltniete | 274,92 € |
| + Nebenkosten | 176,00 € |
| inkl. Heizkosten | 90,00 € |
| Gesamtmiete | 540,92 € |
| Kaution | 825 € |
| Expose-Nr. | 8270-101-M |



ENERGIEAUSWEIS

- Energieausweistyp: Bedarfsausweis
- Energieeffizienzklasse: D
- Heizungsart: Fernwärme
- wesentlicher Energieträger: Fernwärme
- Endenergiebedarf: kWh/(m²*a)

OBJEKTBESCHREIBUNG

- Gepflegtes und ruhiges 3-Familienhaus.
- Zu jeder Wohnung gehört 1 Kellerraum.
- Trockenmöglichkeiten auf dem Dachboden und im Keller.

Nach dem Absenden des Kontaktformulars nehmen wir per E-Mail Kontakt mit Ihnen auf. Wir bitten Sie, Ihre Daten über den in der E-Mail enthaltenen Link zu vervollständigen und zu bestätigen.

Kontaktieren Sie uns auch über den Messenger auf Ihrem Smartphone. Schreiben Sie uns die Objekt-ID „8270-101-M“ in WhatsApp an 0209 380-11000, in Telegram an VivawestWohnen, in Threema an *VWCHAT oder in Signal an 0151 72777077. Alternativ können Sie Ihre Wohnungsanfrage auch an unseren Chatbot VIBO auf unserer Homepage richten.

LAGE

Das Haus liegt zentral in einer ruhigen Seitenstraße. Geschäfte des täglichen Bedarfs, sowie Kindergärten und Schulen sind in unmittelbarer Umgebung. Zur Autobahnauffahrt Marl-Hamm der A 52 sind es keine 2 km.

Ein großer Garagenhof ist direkt hinter dem Haus.

WOHNUNGS AUSSTATTUNG

- Schöne Wohnung im 1. Obergeschoß.
- Tageslichtbad mit Badewanne und Waschmaschinenanschluss.
- Die Warmwassererwärmung erfolgt über Strom.
- Haustür-/Gegensprechanlage vorhanden.
- Alle Wände und Decken sind mit Raufaser tapeziert und weiß gestrichen.
- Ein neuer Laminatboden wird noch verlegt.

SONSTIGES

Neben attraktivem Wohnraum bieten wir Ihnen folgende Serviceleistungen:

- Persönliche Ansprechpartner vor Ort
- Reparaturservice: einfache und unkomplizierte Meldung von kleineren Schäden mit direkter Terminvereinbarung
- Schnee- und Glatteisbeseitigung
- Pflege der Außenanlagen

Unsere optionalen Zusatzleistungen:

- Multimediaanschluss: Internet, Telefonie sowie eine Vielzahl in- und ausländische Fernsehsender bei unserem Partner Vodafone
- exklusiver und dauerhaft günstiger Spezialtarif VIVAWEST Ökostrom bei unserem Partner R(H)EINPOWER

Wir verfügen über 120.000 Wohnungen in 100 Städten von der Singlewohnung bis zum geräumigen Zuhause für Familien mit unterschiedlichen Ansprüchen und in allen Lebensphasen. Sprechen Sie uns an, wir machen Ihnen ein individuelles Angebot.

Eine aufrichtige und faire Behandlung unserer Kunden und ein transparenter Vermietungsprozess sind uns wichtig. Unter www.vivawest.de/vermietungsversprechen finden Sie unser VIVAWEST Vermietungsversprechen an Sie!

BILDER



Schwalbenstr. 16 Hausansicht



Wohnzimmer



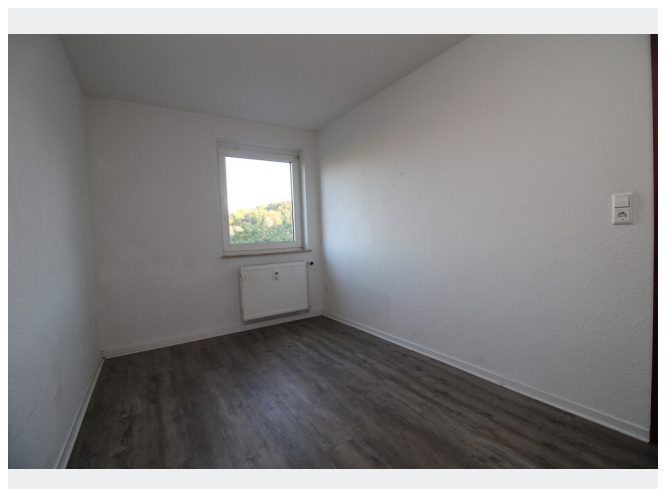
Schlafzimmer



Badezimmer mit Wanne



Küche



Kinderzimmer

BILDER

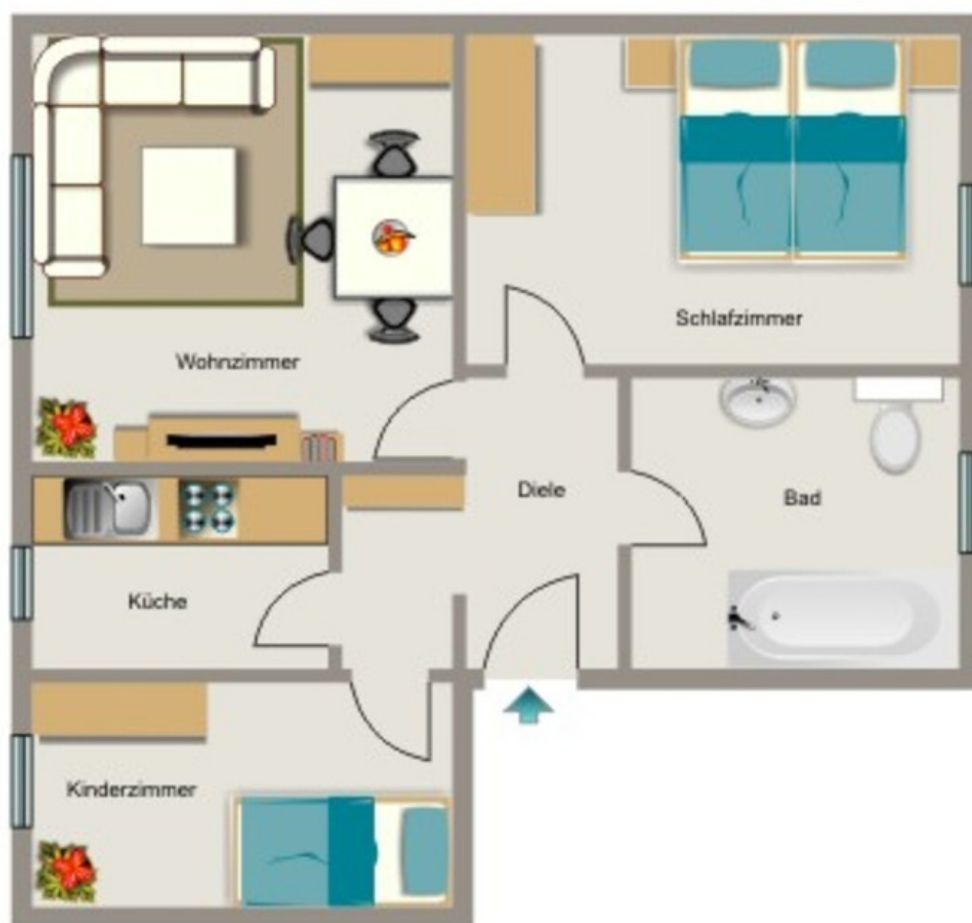


Flur



Kontakt per Messenger!

GRUNDRISS



IN DER NÄHE

Gesundheit und Soziales

| | |
|---|-------|
| Finken Apotheke | 113 m |
| Zahnarztpraxis Frank Hallbauer | 254 m |
| Dr. med. John The | 315 m |
| Dr. Peter Blumstengel Facharzt für Allgemeinmedizin | 615 m |

Auto und Verkehr

| | |
|--------------------------|-------|
| Auf dem Acker | 349 m |
| Oldtimer Service Ullmann | 481 m |
| Marl-Hamm | 506 m |
| Kfz.-Betrieb Kriens GmbH | 565 m |
| Automatentankstelle | 838 m |
| ... und 2 weitere | |

Freizeit, Kultur, Tourismus

| | |
|------------------------------------|-------|
| Sezers Döner | 119 m |
| Chiang Rai Thai Massage & Spa | 163 m |
| Oller Kotten | 201 m |
| Mykonos Grill | 385 m |
| TheWaxHouse - Wellness & Cosmetics | 396 m |
| ... und 6 weitere | |

Einkaufen

| | |
|---------------------------------|-------|
| Mein Lieblingsbäcker Fischer UG | 169 m |
| Malzers Backstube | 281 m |
| REWE | 292 m |
| Burçak Bäckerei Marl Hamm | 405 m |
| Edeka Zutz | 444 m |
| ... und 3 weitere | |

Bildung

| | |
|--------------------------------------|-------|
| Kath. Kindergarten St. Barbara | 254 m |
| Katholische Hauptschule Marl | 393 m |
| Städt. Kindertagesstätte Zwergenland | 480 m |
| Musik mit Hand und Fuß | 483 m |
| Käthe-Kollwitz-Schule | 907 m |
| ... und 1 weitere | |

Sonstiges

| | |
|---|-------|
| Sparkasse Vest Recklinghausen - ATM | 261 m |
| Volksbank Marl-Recklinghausen eG Geldautomat Waldsiedlung | 399 m |
| Postfiliale Marl-Hamm | 899 m |
| Deutsche Post Filiale 592 | 905 m |