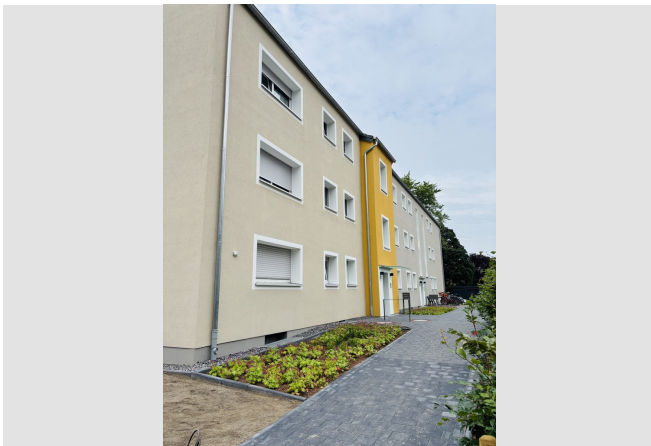


Exklusives Wohnen - Exklusives Lebensgefühl.



IHR ANSPRECHPARTNER

Enisa Beciri
Taubenstr. 47
47443 Moers
Telefon: 02841 50970

VIVAWEST Wohnen GmbH
Nordsternplatz 1
45889 Gelsenkirchen
www.vivawest.de

AUSSTATTUNG

- Dusche
- Balkon / Terrasse
- Keller

IHR OBJEKT

Dieprahmsweg 25A
47475 Kamp-Lintfort

Zimmer	4
Wohnfläche ca.	89 m ²
Geschoss	1 von 3
Bezugsfrei ab	01.10.2026
Kaltmiete	810,00 €
+ Nebenkosten	207,00 €
inkl. Heizkosten	179,00 €
Gesamtmiete	1.196,00 €
Kaution	2.430 €
Expose-Nr.	83067-20-M



ENERGIEAUSWEIS

- Energieausweistyp: Bedarfsausweis
- Energieeffizienzklasse: B
- Heizungsart: Fernwärme
- wesentlicher Energieträger: Fernwärme
- Endenergiebedarf: kWh/(m²*a)

OBJEKTBESCHREIBUNG

Die Wohnung liegt in einem gepflegten familienfreundlichen Haus. Der Balkon der Wohnung ist zur Sonnenseite hin ausgerichtet. Vor der Haustür befindet sich ein neu errichteter Spielplatz für unsere Mieter.

Nach dem Absenden des Kontaktformulars nehmen wir per E-Mail Kontakt mit Ihnen auf. Wir bitten Sie, Ihre Daten über den in der E-Mail enthaltenen Link zu vervollständigen und zu bestätigen.

Kontaktieren Sie uns auch über den Messenger WhatsApp auf Ihrem Smartphone. Schreiben Sie uns die Objekt-ID „83067-20-M“ in WhatsApp an 01515 3831499. Alternativ können Sie Ihre Wohnungsanfrage auch an unseren Chatbot VIBO auf unserer Homepage richten.

LAGE

Schöne Lage in einem verkehrsberuhigten Bereich. öffentliche Verkehrsmittel und vielseitige Einkaufsmöglichkeiten sind unmittelbar erreichbar. Die Autobahnen A42 und A57 liegen wenige Fahrminuten vom Haus entfernt.

WOHNUNGS AUSSTATTUNG

Die Wohnung wurde frisch modernisiert und mit neuen modernen Zimmertüren ausgestattet. Das Gäste-WC und auch das Badezimmer wurden vollständig erneuert. In der Wohnung befindet sich ebenfalls eine Abstellkammer, um Gegenstände des täglichen Bedarfs zu verstauen. S

SONSTIGES

Neben attraktivem Wohnraum bieten wir Ihnen folgende Serviceleistungen:

- Persönliche Ansprechpartner in Ihrem Kundencenter vor Ort
- Reparaturservice: einfache und unkomplizierte Meldung von kleineren Schäden mit direkter Terminvereinbarung
- Schnee- und Glatteisbeseitigung
- Pflege der Außenanlagen

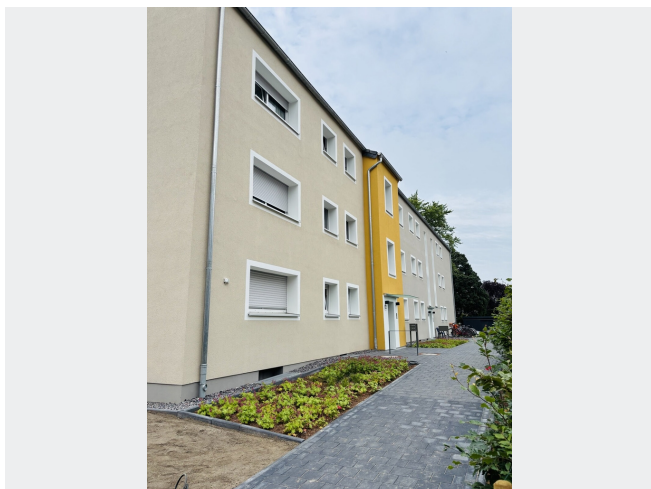
Unsere optionalen Zusatzleistungen:

- Multimediaanschluss: Internet, Telefonie sowie eine Vielzahl in- und ausländische Fernsehsender bei unserem Partner Vodafone
- exklusiver und dauerhaft günstiger Spezialtarif VIVAWEST Ökostrom bei unserem Partner R(H)EINPOWER

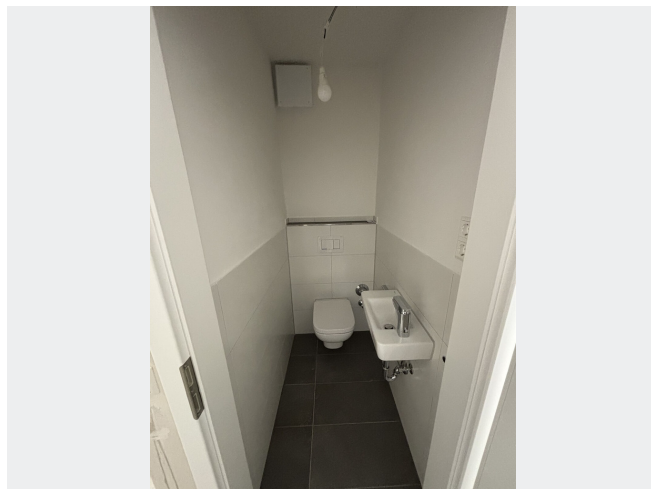
Wir verfügen über 120.000 Wohnungen in 100 Städten von der Singlewohnung bis zum geräumigen Zuhause für Familien mit unterschiedlichen Ansprüchen und in allen Lebensphasen. Sprechen Sie uns an, wir machen Ihnen ein individuelles Angebot.

Eine aufrichtige und faire Behandlung unserer Kunden und ein transparenter Vermietungsprozess sind uns wichtig. Unter www.vivawest.de/vermietungsversprechen finden Sie unser VIVAWEST Vermietungsversprechen an Sie!

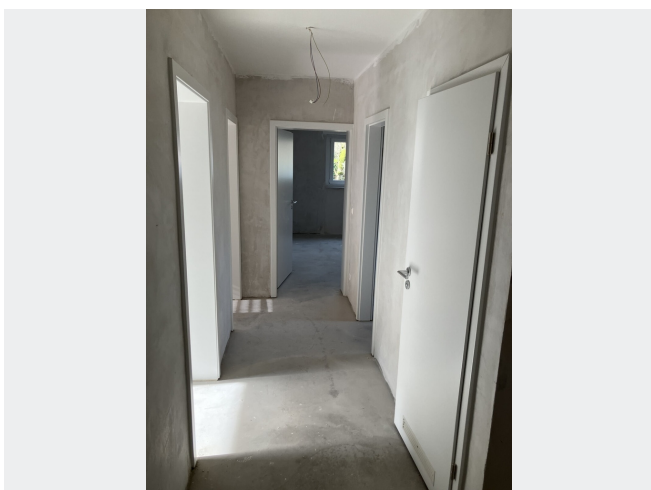
BILDER



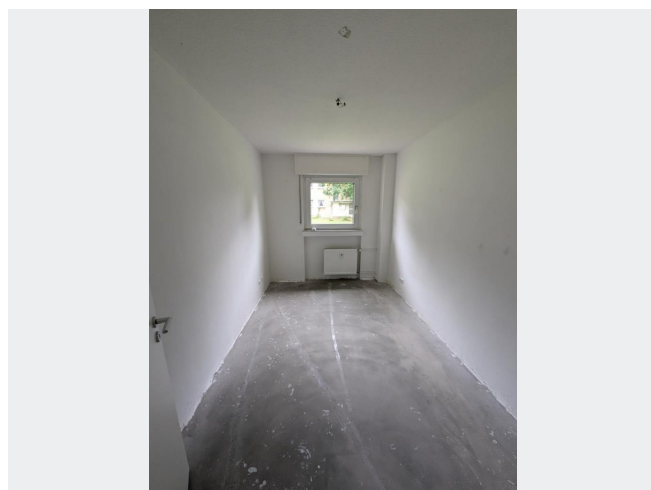
Aussenbereich Dieprahmsweg



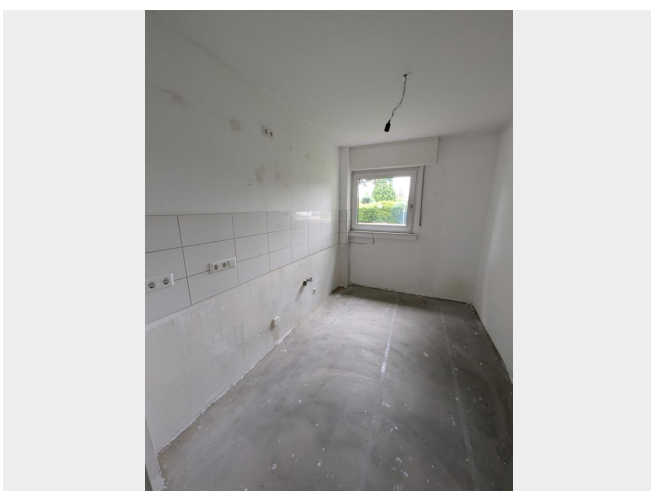
Gäste WC



Diele



Kinderzimmer 2



Küche



Wohnzimmer

BILDER



Kontakt per Messenger!

GRUNDRISS



IN DER NÄHE

Gesundheit und Soziales

Dr. H. J. Drechsler	106 m
Dr.med.dent. Theodor Evertz	703 m
Dr.med. Michael Eggeling Facharzt für Innere Medizin	938 m
Praxisgemeinschaft für Frauenheilkunde Dr med Reiner Burger	946 m
Gemeinschaftspraxis Hüschen/Eggeling/Wollny	946 m
... und 3 weitere	

Sonstiges

Shell DMF Tankstellen GmbH	912 m
----------------------------	-------

Auto und Verkehr

Auto Congiu - Fachbetrieb für Karosserie, Lack und Mechanik	170 m
Auto Frosch UG KFZ-Betrieb	444 m
AUTOGLAS SPEZIALIST Kamp-Lintfort	444 m
KFZ Center Dammertz	494 m
Unfallzentrum-Niederrhein Sachverständigenbüro	499 m
... und 13 weitere	

Freizeit, Kultur, Tourismus

Fit for Life	313 m
Am Lehrstollen	415 m
Brummitreff	448 m
Bäckerei Berns	585 m
Bäckerei Berns	585 m
... und 10 weitere	

Bildung

SCI:Kinderhaus Schirrhof	425 m
Integrative Kita Kleine Oase	458 m
Die 4 Elemente	558 m
Städtischer Kindergarten Die Zechenzwerge	735 m
St. Marien Kindergarten	765 m
... und 8 weitere	

Einkaufen

Bäckerei Berns	585 m
Ganderkesee	829 m
Shell DMF Tankstellen GmbH	912 m
Shell DMF Tankstellen GmbH	912 m