

Attraktive 4-Zimmer-Etagenwohnung in Kamp-Lintfort – außergewöhnliches Wohnambiente!



IHR ANSPRECHPARTNER

Judith Beciri

Taubenstr. 47

47443 Moers

Telefon: 02841 50970

VIVAWEST Wohnen GmbH

Nordsternplatz 1

45889 Gelsenkirchen

www.vivawest.de

AUSSTATTUNG

- Garten
- Badewanne
- Balkon / Terrasse
- Keller

IHR OBJEKT

Dieprahmsweg 29

47475 Kamp-Lintfort

Zimmer 4

Wohnfläche ca. 84 m²

Geschoss 0 von 2

Bezugsfrei ab 01.05.2026

Kaltmiete 858,00 €

+ Nebenkosten 208,00 €

inkl. Heizkosten 174,00 €

Gesamtmiete 1.240,00 €

Kaution 2.574 €

Expose-Nr. 83067-38-M



ENERGIEAUSWEIS

- Energieausweistyp: Bedarfsausweis
- Energieeffizienzklasse: B
- Heizungsart: Fernwärme
- wesentlicher Energieträger: Fernwärme
- Endenergiebedarf: 212.0 kWh/(m²*a)

OBJEKTBESCHREIBUNG

Diese geräumige 84,46 m² große Etagenwohnung im Gebäude aus dem Jahr 1964 befindet sich in der linken Wohnung auf der Erdgeschoss-Etage. Sie verfügt über vier gut geschnittene Zimmer, ein Badezimmer mit Badewanne und Fenster sowie eine Küche ohne Einrichtung. Geheizt wird komfortabel über Fernwärme. Ein besonderes Highlight ist der abschließbare Fahrradstellplatz direkt vor dem Haus und eigenen Garten! Erleben Sie ein außergewöhnliches Wohngefühl in dieser charmanten Wohnung!

Nach dem Absenden des Kontaktformulars nehmen wir per E-Mail Kontakt mit Ihnen auf. Wir bitten Sie, Ihre Daten über den in der E-Mail enthaltenen Link zu vervollständigen und zu bestätigen.

Kontaktieren Sie uns auch über den Messenger WhatsApp auf Ihrem Smartphone. Schreiben Sie uns die Objekt-ID „83067-38-M“ in WhatsApp an 01515 3831499. Alternativ können Sie Ihre Wohnungsanfrage auch an unseren Chatbot VIBO auf unserer Homepage richten.

LAGE

Schöne Lage in einem verkehrsberuhigten Bereich. öffentliche Verkehrsmittel und vielseitige Einkaufsmöglichkeiten sind unmittelbar erreichbar. Die Autobahnen A42 und A57 liegen wenige Fahrminuten vom Haus entfernt.

WOHNUNGS AUSSTATTUNG

Hier wurde aufwändig modernisiert. Die Wohnung ist mit einem Tageslicht-Wannenbad und einem Gäste-WC ausgestattet.

SONSTIGES

Neben attraktivem Wohnraum bieten wir Ihnen folgende Serviceleistungen:

- Persönliche Ansprechpartner in Ihrem Kundencenter vor Ort
- Reparaturservice: einfache und unkomplizierte Meldung von kleineren Schäden mit direkter Terminvereinbarung
- Schnee- und Glatteisbeseitigung
- Pflege der Außenanlagen

Unsere optionalen Zusatzleistungen:

- Multimediaanschluss: Internet, Telefonie sowie eine Vielzahl in- und ausländische Fernsehsender bei unserem Partner Vodafone
- exklusiver und dauerhaft günstiger Spezialtarif VIVAWEST Ökostrom bei unserem Partner R(H)EINPOWER

Wir verfügen über 120.000 Wohnungen in 100 Städten von der Singlewohnung bis zum geräumigen Zuhause für Familien mit unterschiedlichen Ansprüchen und in allen Lebensphasen. Sprechen Sie uns an, wir machen Ihnen ein individuelles Angebot.

Eine aufrichtige und faire Behandlung unserer Kunden und ein transparenter Vermietungsprozess sind uns wichtig. Unter www.vivawest.de/vermietungsversprechen finden Sie unser VIVAWEST Vermietungsversprechen an Sie!

BILDER



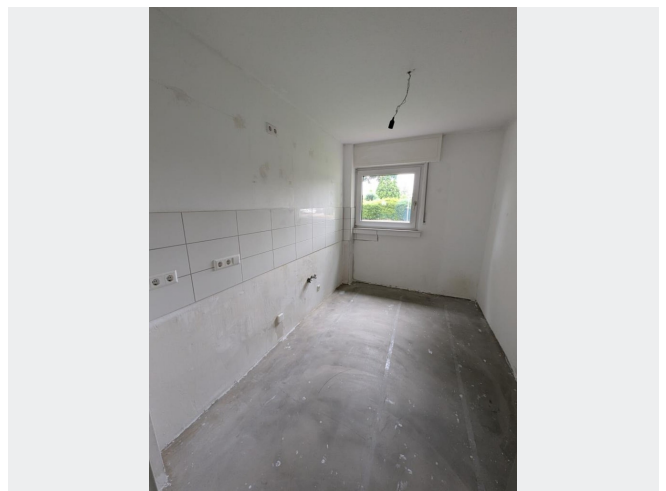
Aussenbereich



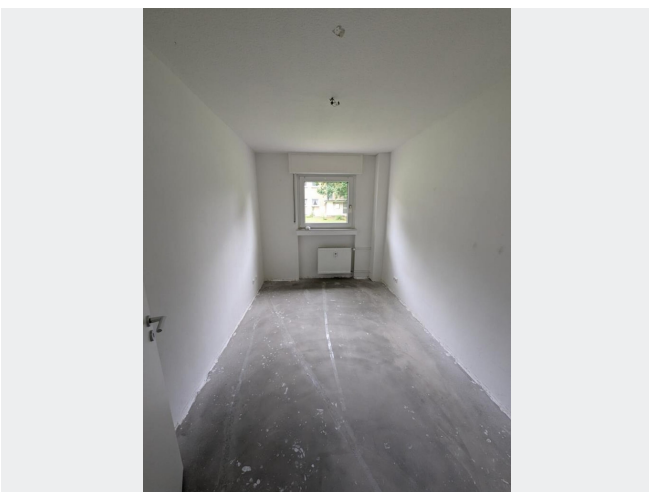
Wohnzimmer



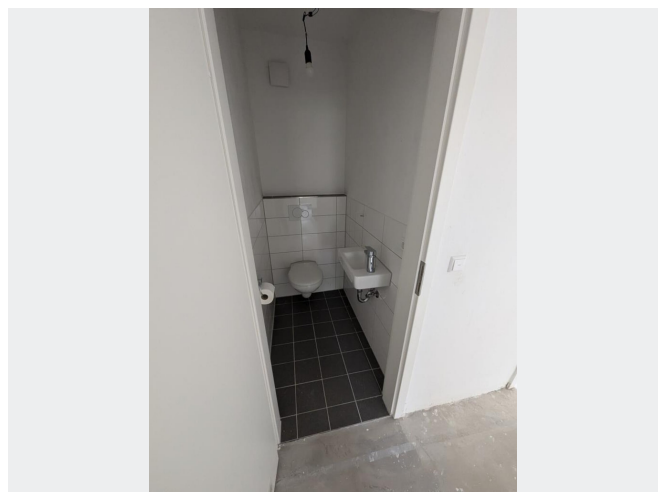
Schlafzimmer



Küche



Kinderzimmer 2



Gäste-WC

BILDER



Wannenbad



Kontakt per Messenger!

GRUNDRISS



IN DER NÄHE

Gesundheit und Soziales

Dr. H. J. Drechsler	88 m
Dr.med.dent. Theodor Evertz	623 m
Dr.med. Michael Eggeling Facharzt für Innere Medizin	872 m
Gynäkologisches MVZ Praxis Kamp-Lintfort	880 m
Praxisgemeinschaft für Frauenheilkunde Dr med Reiner Burger	880 m
... und 3 weitere	

Sonstiges

Deutsche Post Filiale 618	958 m
Shell DMF Tankstellen GmbH	975 m

Auto und Verkehr

Auto Congiu - Fachbetrieb für Karosserie, Lack und Mechanik	242 m
Auto Frosch UG KFZ-Betrieb	495 m
FREI	527 m
KFZ Center Dammertz	573 m
IMPEX Alarmtechnik Joachim Dörfler	619 m
... und 14 weitere	

Freizeit, Kultur, Tourismus

Fit for Life	379 m
Express Baguettes	381 m
Am Lehrstollen	480 m
Brummitreff	530 m
Pizzeria Toscana 2	581 m
... und 19 weitere	

Einkaufen

Express Baguettes	381 m
Bäckerei Berns	671 m
Food X Produktion GmbH	678 m
Food X Vertrieb GmbH	678 m
Shell DMF Tankstellen GmbH	975 m
... und 1 weitere	

Bildung

Integrative Kita Kleine Oase	391 m
SCI:Kinderhaus Schirrhof	476 m
Die 4 Elemente	537 m
Ernst-Reuter-Schule, Teilstandort	695 m
AWO Kita Sudermannstraße	781 m
... und 11 weitere	