

## Die passende Wohnung von VIVAWEST mit Wohnberechtigungsschein.



### IHR ANSPRECHPARTNER

**Jannik Wedinger**  
Taubenstr. 47  
47443 Moers  
Telefon: 02841 5097 0

**VIVAWEST Wohnen GmbH**  
Nordsternplatz 1  
45889 Gelsenkirchen  
[www.vivawest.de](http://www.vivawest.de)

### AUSSTATTUNG

- Dusche
- Balkon / Terrasse
- Keller

### IHR OBJEKT

Schulstraße 1B  
47475 Kamp-Lintfort

Zimmer	2
Wohnfläche ca.	69 m <sup>2</sup>
Geschoss	1 von 2
Bezugsfrei ab	01.06.2026
Kaltmiete	410,99 €
+ Nebenkosten	216,00 €
inkl. Heizkosten	94,00 €
Gesamtmiete	720,99 €
Kaution	1.233 €
Expose-Nr.	83076-44-M



### ENERGIEAUSWEIS

- Energieausweistyp: Bedarfsausweis
- Energieeffizienzklasse: C
- Heizungsart: Zentralheizung
- wesentlicher Energieträger: Gas
- Endenergiebedarf: kWh/(m<sup>2</sup>\*a)

## OBJEKTBE SCHREIBUNG

Es handelt sich hier um eine großzügige 2,5 Raumwohnung die mit einem Balkon versehen ist. Die Wohnung hat ein Wohnzimmer, Schlafzimmer, Küche, Badezimmer mit Dusche und einen Abstellraum.

Nach dem Absenden des Kontaktformulars nehmen wir per E-Mail Kontakt mit Ihnen auf. Wir bitten Sie, Ihre Daten über den in der E-Mail enthaltenen Link zu vervollständigen und zu bestätigen.

Kontaktieren Sie uns auch über den Messenger WhatsApp auf Ihrem Smartphone. Schreiben Sie uns die Objekt-ID „83076-44-M“ in WhatsApp an 01515 3831499. Alternativ können Sie Ihre Wohnungsanfrage auch an unseren Chatbot VIBO auf unserer Homepage richten.

## LAGE

Gute, zentrale Lage in einem verkehrsberuhigten Bereich. Fußläufig können Schulen, öffentliche Verkehrsmittel und vielseitige Einkaufsmöglichkeiten erreicht werden. Die Autobahnen A42 und A57 liegen wenige Fahrminuten vom Haus entfernt.

## WOHNUNGS AUSSTATTUNG

- Gaszentralheizung
- bodenebene Dusche
- Balkon
- Abstellraum

## SONSTIGES

Neben attraktivem Wohnraum bieten wir Ihnen folgende Serviceleistungen:

- Persönliche Ansprechpartner in Ihrem Kundencenter vor Ort
- Reparaturservice: einfache und unkomplizierte Meldung von kleineren Schäden mit direkter Terminvereinbarung
- Schnee- und Glatteisbeseitigung
- Pflege der Außenanlagen

Unsere optionalen Zusatzleistungen:

- Multimediaanschluss: Internet, Telefonie sowie eine Vielzahl in- und ausländische Fernsehsender bei unserem Partner Vodafone
- exklusiver und dauerhaft günstiger Spezialtarif VIVAWEST Ökostrom bei unserem Partner R(H)EINPOWER

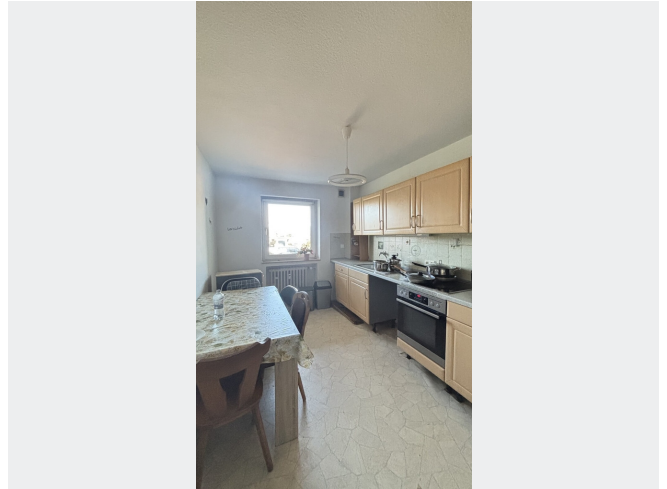
Wir verfügen über 120.000 Wohnungen in 100 Städten von der Singlewohnung bis zum geräumigen Zuhause für Familien mit unterschiedlichen Ansprüchen und in allen Lebensphasen. Sprechen Sie uns an, wir machen Ihnen ein individuelles Angebot.

Eine aufrichtige und faire Behandlung unserer Kunden und ein transparenter Vermietungsprozess sind uns wichtig. Unter [www.vivawest.de/vermietungsversprechen](http://www.vivawest.de/vermietungsversprechen) finden Sie unser VIVAWEST Vermietungsversprechen an Sie!

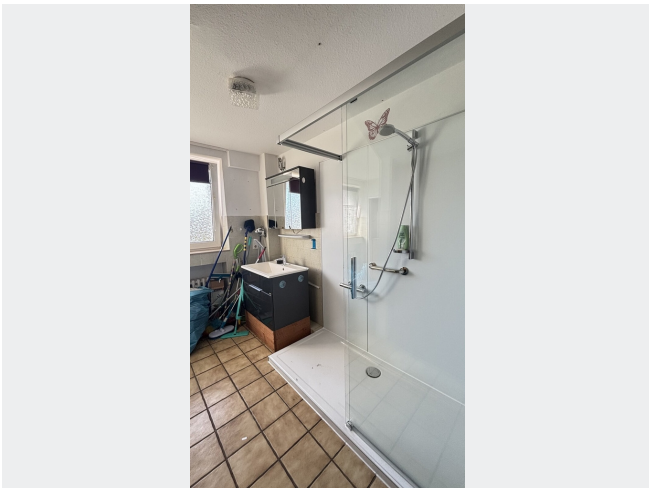
## BILDER



Hausansicht



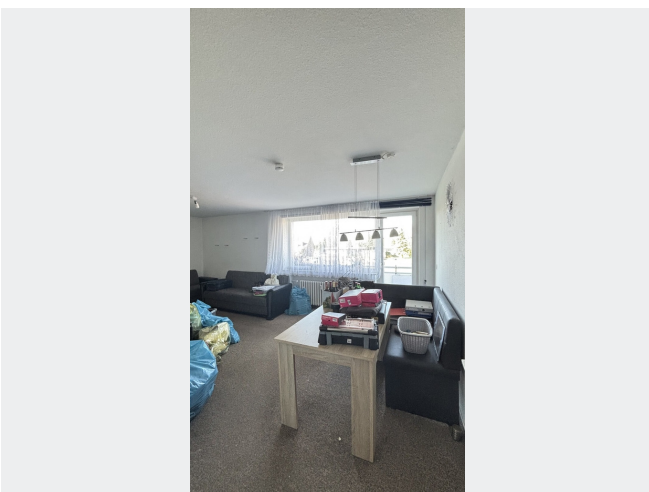
Küche



Badezimmer



Schlafzimmer

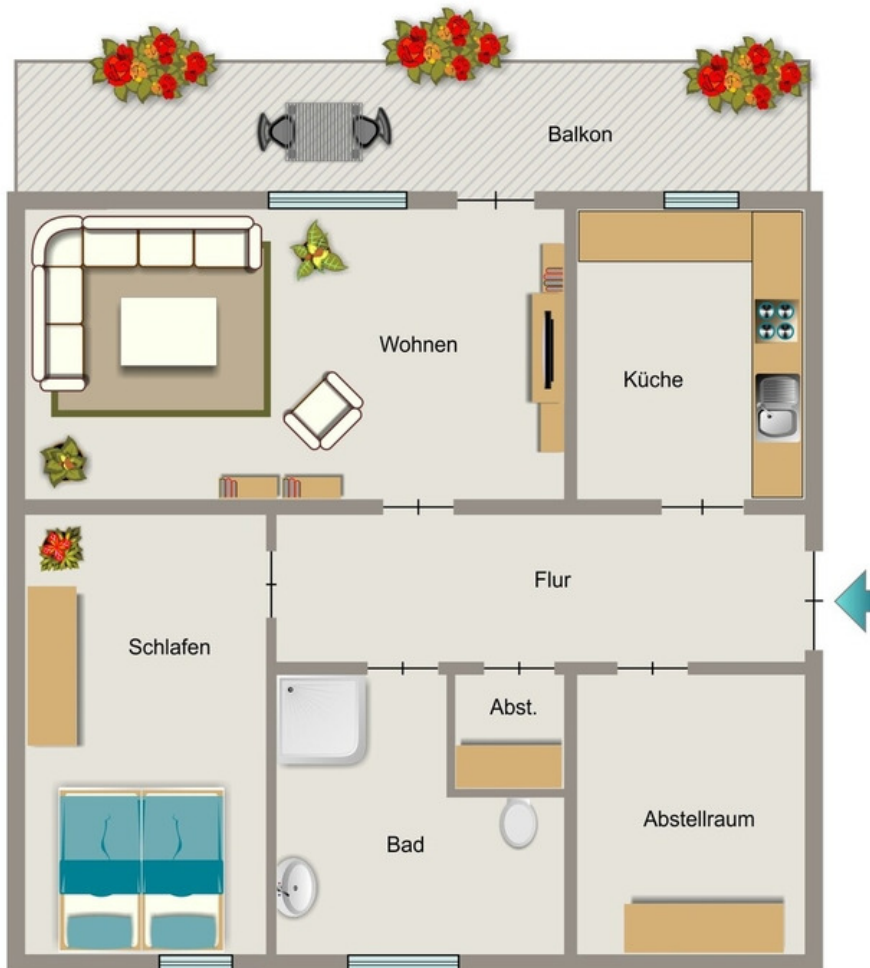


Wohnzimmer



Kontakt per Messenger!

# GRUNDRISS



## IN DER NÄHE

### Freizeit, Kultur, Tourismus

Mammutbaumwäldchen	184 m
Rajka Stübchen	275 m
Il Grato Ristorante	431 m
Leon am Abteiplatz	455 m
Spiritual and Cultural center Klosterkamp	463 m
... und 15 weitere	

### Einkaufen

EDEKA Wendorf	294 m
Bäckerei Büsch	295 m
Döbbe Bäckereien GmbH & Co. KG	673 m
Action Kamp-Lintfort	674 m
PENNY	703 m
... und 2 weitere	

### Auto und Verkehr

Thiele-Reisen GmbH	431 m
Polsterei Schmitz	626 m
KFZ SERVICE H&R	657 m
DellTop	683 m
Autowäsche	936 m
... und 5 weitere	

### Gesundheit und Soziales

Dr. Elam-Kunnapuzha	492 m
Zahnarzt Alexander Glass - Zahnarztpraxis Kamp-Lintfort	565 m
Zahnarzt Alexander Glass - Zahnarztpraxis Kamp-Lintfort	565 m
Kamp-Lintfort	947 m
Zahnarztpraxis Terkatz-Hockmann	961 m
... und 2 weitere	

### Bildung

Städtischer Kindergarten Löwenzahn	516 m
Kindergarten Spatzennest	520 m
Kinder-Tageseinrichtung St. Barbara - Geisbruch	775 m
Kindertagesstätte Regenbogen	789 m
Arbeiterwohlfahrt Kreisverband Wesel e.V. Kindergarten	928 m
... und 4 weitere	