

Demnächst frei! 3-Zimmer-Wohnung in Kamp-Lintfort Geisbruch



IHR ANSPRECHPARTNER

Lukas Kawczyk

Taubenstr. 47

47443 Moers

Telefon: 0209 380 11000

VIVAWEST Wohnen GmbH

Nordsternplatz 1

45889 Gelsenkirchen

www.vivawest.de

AUSSTATTUNG

- Badewanne
- Balkon / Terrasse
- Keller

IHR OBJEKT

Schulstraße 1A

47475 Kamp-Lintfort

Zimmer 3

Wohnfläche ca. 82 m²

Geschoss 1 von 2

Bezugsfrei ab ab sofort

Kaltmiete 487,67 €

+ Nebenkosten 199,00 €

inkl. Heizkosten 111,00 €

Gesamtmiete 797,67 €

Kaution 1.463 €

Expose-Nr. 83076-48-M



ENERGIEAUSWEIS

- Energieausweistyp: Verbrauchsausweis
- Energieeffizienzklasse: E
- Heizungsart: Zentralheizung
- wesentlicher Energieträger: Gas

OBJEKTBESCHREIBUNG

Das Objekt an der Schulstraße 1a befindet sich in einem gepflegten Mehrfamilienhaus mit sechs Wohneinheiten. Diese charmante Wohnung im 1. Obergeschoss links überzeugt durch eine gelungene Kombination aus Komfort, Helligkeit und großzügigem Wohngefühl. Ideal für alle, die eine gepflegte, gut geschnittene Wohnung in angenehmer Lage suchen.

Nach dem Absenden des Kontaktformulars nehmen wir per E-Mail Kontakt mit Ihnen auf. Wir bitten Sie, Ihre Daten über den in der E-Mail enthaltenen Link zu vervollständigen und zu bestätigen.

Kontaktieren Sie uns auch über den Messenger WhatsApp auf Ihrem Smartphone. Schreiben Sie uns die Objekt-ID „83076-48-M“ in WhatsApp an 01515 3831499. Alternativ können Sie Ihre Wohnungsanfrage auch an unseren Chatbot VIBO auf unserer Homepage richten.

LAGE

Gute, zentrale Lage in einem verkehrsberuhigten Bereich. Fußläufig können Schulen, öffentliche Verkehrsmittel und vielseitige Einkaufsmöglichkeiten erreicht werden. Die Autobahnen A42 und A57 liegen wenige Fahrminuten vom Haus entfernt.

WOHNUNGS AUSSTATTUNG

Laminatboden von Vermieter
Geräumiges Wohnzimmer mit großem Balkon
Badewanne
Kellerraum
Waschküche

SONSTIGES

Neben attraktivem Wohnraum bieten wir Ihnen folgende Serviceleistungen:

- Persönliche Ansprechpartner vor Ort
- Reparaturservice: einfache und unkomplizierte Meldung von kleineren Schäden mit direkter Terminvereinbarung
- Schnee- und Glatteisbeseitigung
- Pflege der Außenanlagen

Unsere optionalen Zusatzleistungen:

- Multimediaanschluss: Internet, Telefonie sowie eine Vielzahl in- und ausländische Fernsehsender bei unserem Partner Vodafone
- exklusiver und dauerhaft günstiger Spezialtarif VIVAWEST Ökostrom bei unserem Partner R(H)EINPOWER

Wir verfügen über 120.000 Wohnungen in 100 Städten von der Singlewohnung bis zum geräumigen Zuhause für Familien mit unterschiedlichen Ansprüchen und in allen Lebensphasen. Sprechen Sie uns an, wir machen Ihnen ein individuelles Angebot.

Eine aufrichtige und faire Behandlung unserer Kunden und ein transparenter Vermietungsprozess sind uns wichtig. Unter www.vivawest.de/vermietungsversprechen finden Sie unser VIVAWEST Vermietungsversprechen an Sie!

BILDER



Schulstraße 1A



Badezimmer



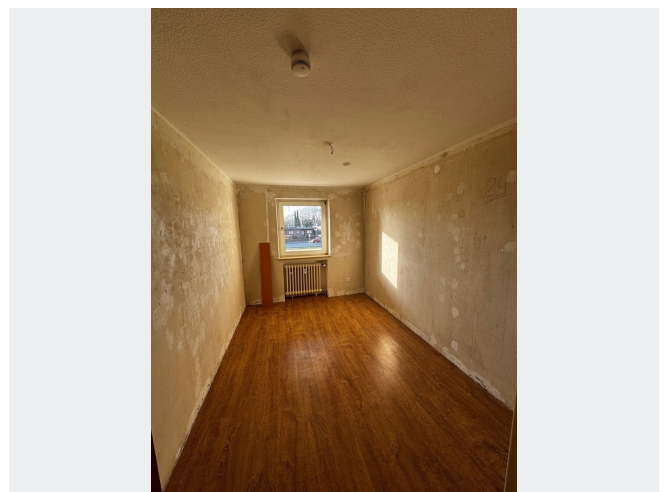
Wohnzimmer



Schlafzimmer

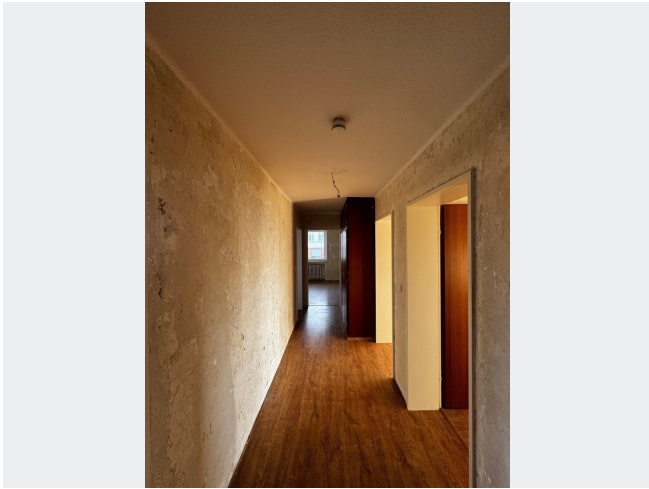


Küche



Kinderzimmer

BILDER



Diele



Balkon



Kontakt per Messenger!

GRUNDRISS



IN DER NÄHE

Freizeit, Kultur, Tourismus

Mammutbaumwäldchen	199 m
Rajka Stübchen	254 m
Alter Garten	272 m
Il Grato Ristorante	454 m
Leon am Abteiplatz	469 m
... und 21 weitere	

Einkaufen

EDEKA Wendorf	270 m
Bäckerei Büsch	270 m
Action Kamp-Lintfort	677 m
Döbbe Bäckereien GmbH & Co. KG	677 m
PENNY	707 m
... und 2 weitere	

Auto und Verkehr

Thiele-Reisen GmbH	442 m
Polsterei Schmitz	629 m
KFZ SERVICE H&R	656 m
DellTop	670 m
Kamp-L. Eyller-/Ferdinantenstr	923 m
... und 10 weitere	

Gesundheit und Soziales

Dr. Elam-Kunnapuzha	481 m
Zahnarzt Alexander Glass - Zahnarztpraxis Kamp-Lintfort	574 m
Zahnarzt Alexander Glass - Zahnarztpraxis Kamp-Lintfort	574 m
Frau Ursula Terkatz-Hockmann	941 m
U.Terkatz-Hockmann	943 m
... und 2 weitere	

Bildung

Städtischer Kindergarten Löwenzahn	496 m
Kindergarten Spatzennest	536 m
Kinder-Tageseinrichtung St. Barbara - Geisbruch	751 m
Kindertagesstätte Regenbogen	766 m
Arbeiterwohlfahrt Kreisverband Wesel e.V. Kindergarten	914 m
... und 4 weitere	