

Wohnen, wo das Herz schlägt.



IHR ANSPRECHPARTNER

Dominik Fischer

Taubenstr. 47
47443 Moers
Telefon: 02841 5097-26914

VIVAWEST Wohnen GmbH

Nordsternplatz 1
45889 Gelsenkirchen
www.vivawest.de

AUSSTATTUNG

- Badewanne
- Balkon / Terrasse
- Keller

ENERGIEAUSWEIS

- Energieausweistyp: Verbrauchsausweis
- Energieeffizienzklasse: C
- Heizungsart: Fernwärme
- wesentlicher Energieträger: Fernwärme

IHR OBJEKT

Pusenhof 11B
47445 Moers

Zimmer	3
Wohnfläche ca.	72 m ²
Geschoss	2 von 3
Bezugsfrei ab	ab sofort

Kaltmiete	338,28 €
+ Nebenkosten	158,00 €
inkl. Heizkosten	53,00 €
Gesamtmiete	549,28 €
Kaution	1.015 €

Expose-Nr. 83080-12-M



OBJEKTBE SCHREIBUNG

Das angebotene Objekt befindet sich in einem dreigeschossigen 6-Familienhaus. Diese Wohnung befindet sich im Dachgeschoss

Nach dem Absenden des Kontaktformulars nehmen wir per E-Mail Kontakt mit Ihnen auf. Wir bitten Sie, Ihre Daten über den in der E-Mail enthaltenen Link zu vervollständigen und zu bestätigen.

Kontaktieren Sie uns auch über den Messenger WhatsApp auf Ihrem Smartphone. Schreiben Sie uns die Objekt-ID „83080-12-M“ in WhatsApp an 01515 3831499. Alternativ können Sie Ihre Wohnungsanfrage auch an unseren Chatbot VIBO auf unserer Homepage richten.

LAGE

Von dem Objekt aus, gelangt man fußläufig zu Geschäften zur Deckung des täglichen Bedarfs, Banken, Schulen, Kindertagesstätten, Arztpraxen sowie Restaurants und Cafés. In nur wenigen Fahrminuten ist das Autobahnkreuz Kamp-Lintfort erreichbar, das an weitere Hauptverkehrsrouten anschließt. Über die A42 und die A57 sind die umliegenden Städte zu erreichen. Durch die unmittelbar gelegene Bushaltestelle ist man ebenfalls optimal an das ÖPNV-Netz angebunden.

Die Wohnlage bietet ein Leben mit vielen Freizeit- und Erholungsmöglichkeiten für alle Altersgruppen. Von dem Objekt aus erreicht man fußläufig einen Tennisclub, Sportanlagen, Fußballplätze und Fitnessstudios. Suchen Sie eher die Erholung im Grünen, dann bietet sich ein Spaziergang im nur ca. 250 Meter entfernten Jungbornpark an. Der Schlosspark Moers im Zentrum der Stadt bietet Spaß und Erholung. Hier findet man Spiel- und Sportplätze, einen Streichelzoo, einen Fahrradparcours sowie ein Naturbad.

WOHNUNGS AUSSTATTUNG

- Balkon
- Badewanne
- PVC
- Rollläden
- Rauchwarnmelder
- Kellerraum
- Gegensprechanlage
- Fernwärme
- Multimediaanschluss
- Kaltwasserzähler

SONSTIGES

Neben attraktivem Wohnraum bieten wir Ihnen folgende Serviceleistungen:

- Persönliche Ansprechpartner vor Ort
- Reparaturservice: einfache und unkomplizierte Meldung von kleineren Schäden mit direkter Terminvereinbarung
- Schnee- und Glatteisbeseitigung
- Pflege der Außenanlagen

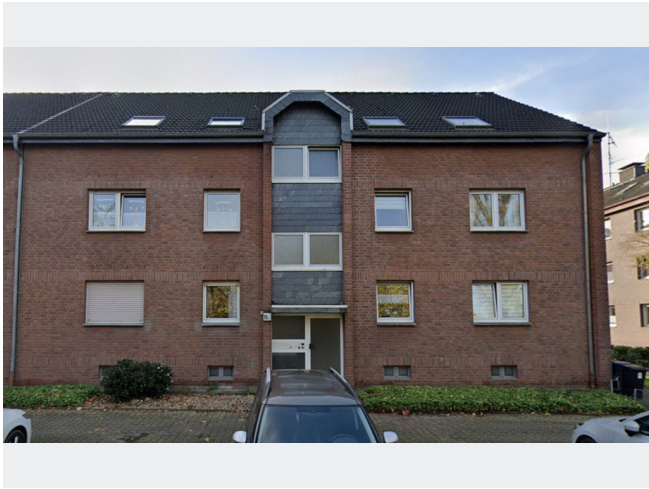
Unsere optionalen Zusatzleistungen:

- Multimediaanschluss: Internet, Telefonie sowie eine Vielzahl in- und ausländische Fernsehsender bei unserem Partner Vodafone
- exklusiver und dauerhaft günstiger Spezialtarif VIVAWEST Ökostrom bei unserem Partner R(H)EINPOWER

Wir verfügen über 120.000 Wohnungen in 100 Städten von der Singlewohnung bis zum geräumigen Zuhause für Familien mit unterschiedlichen Ansprüchen und in allen Lebensphasen. Sprechen Sie uns an, wir machen Ihnen ein individuelles Angebot.

Eine aufrichtige und faire Behandlung unserer Kunden und ein transparenter Vermietungsprozess sind uns wichtig. Unter www.vivawest.de/vermietungsversprechen finden Sie unser VIVAWEST Vermietungsversprechen an Sie!

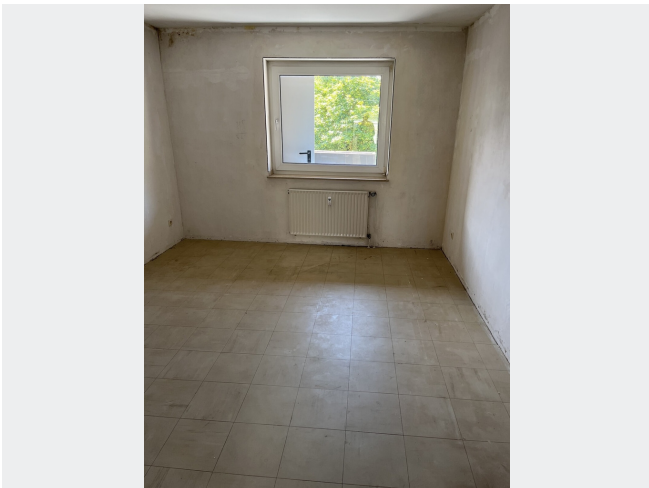
BILDER



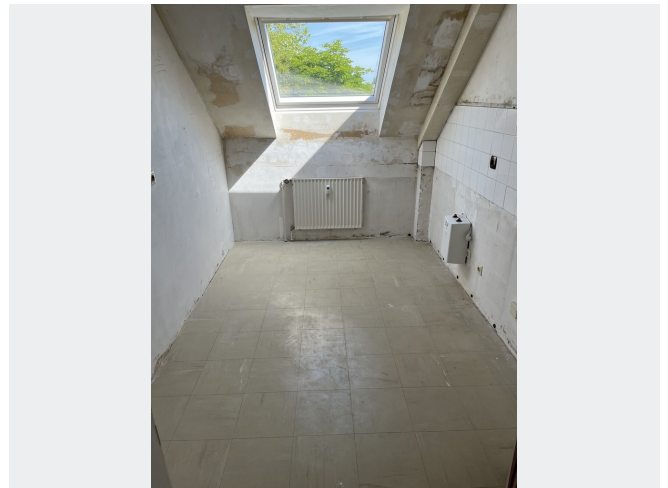
Außenansicht



Diele



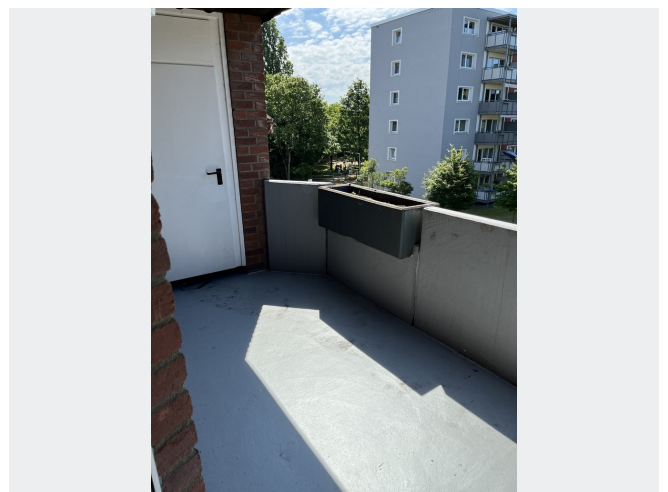
Kinderzimmer



Küche



Wohnzimmer



Balkon

BILDER



Bad

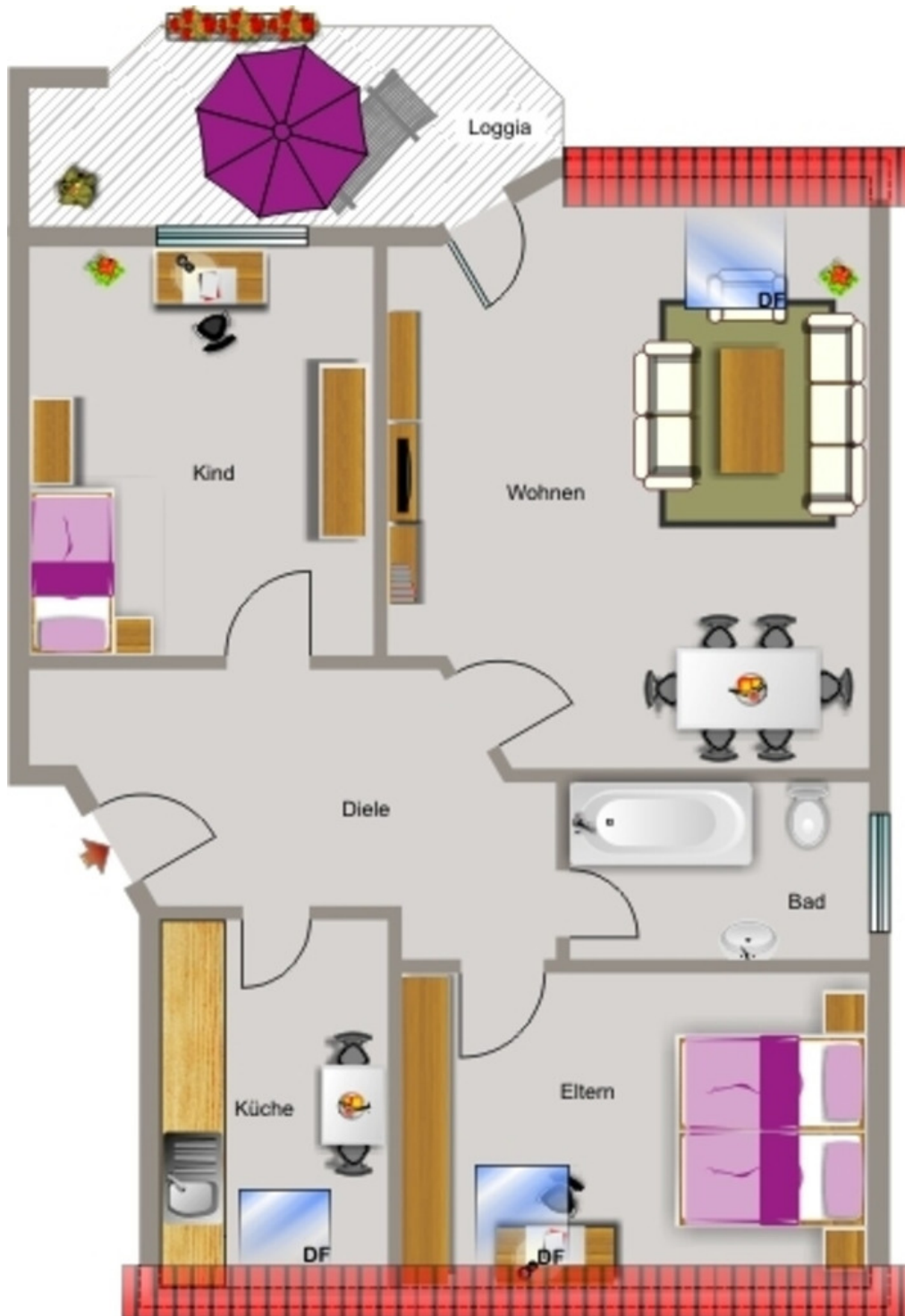


Schlafzimmer



Kontakt per Messenger!

GRUNDRISS



IN DER NÄHE

Bildung

Städt. Kita Pusenhof	60 m
SCI:Gemeinschaftsschule	177 m
SCI:Gemeinschaftsschule	177 m
Spirituell energetische Heilerin Melanie	317 m
Schwimmschule Moers - swim2grow	650 m
... und 15 weitere	

Freizeit, Kultur, Tourismus

Repelener Treff	231 m
Glückauf-Kampfbahn	309 m
CrossFit Moers	405 m
Barfußpfad	432 m
Jungborn Park	482 m
... und 12 weitere	

Auto und Verkehr

Heinrich Rheims GmbH & Co. KG	298 m
Heinrich Rheims GmbH & Co. KG	298 m
CLEANTEC-FPI Fahrzeugaufbereitung	306 m
Tüv Nord Service	316 m
Dirk Michael Silberkuhl Kraftwagenhandel	330 m
... und 14 weitere	

Gesundheit und Soziales

APT Prothesen Moers GmbH	349 m
Tierarzt	631 m
Dr. R. Sohnus	694 m
Herr Abdel Salem	760 m
Adler Apotheke im Gewerbepark	970 m
... und 2 weitere	

Einkaufen

ALDI SÜD	420 m
REWE	947 m
Bäckerei Brinker GmbH	958 m