

## Bezugsfertige Wohnung - Einfach Möbel rein und Füße hoch!



### IHR ANSPRECHPARTNER

**Marina Kul**  
Taubenstr. 47  
47443 Moers  
Telefon: 02841 50970

**VIVAWEST Wohnen GmbH**  
Nordsternplatz 1  
45889 Gelsenkirchen  
[www.vivawest.de](http://www.vivawest.de)

### AUSSTATTUNG

- Badewanne
- Keller

### IHR OBJEKT

Elbestraße 16  
47443 Moers

Zimmer	3
Wohnfläche ca.	68 m <sup>2</sup>
Geschoss	1 von 3
Bezugsfrei ab	ab sofort

Kaltmiete	307,22 €
+ Nebenkosten	150,00 €
inkl. Heizkosten	142,00 €
Gesamtmiete	599,22 €
Kaution	922 €

Expose-Nr. 83114-15-M



### ENERGIEAUSWEIS

- Energieausweistyp: Verbrauchsausweis
- Energieeffizienzklasse: D
- Heizungsart: Fernwärme
- wesentlicher Energieträger: Fernwärme

## OBJEKTBE SCHREIBUNG

Bei dem angebotenen Objekt handelt es sich um eine Wohnung in der 1.Etage in einem 6 Parteien Haus in der Bergarbeiter Zechenhaus-Siedlung Moers - Meerbeck.

Für die Anmietung wird ein gezielter WBS für mindestens 3 Personen und eine Freistellung vom Bergbau benötigt.

Nach dem Absenden des Kontaktformulars nehmen wir per E-Mail Kontakt mit Ihnen auf. Wir bitten Sie, Ihre Daten über den in der E-Mail enthaltenen Link zu vervollständigen und zu bestätigen.

Kontaktieren Sie uns auch über den Messenger WhatsApp auf Ihrem Smartphone. Schreiben Sie uns die Objekt-ID „83114-15-M“ in WhatsApp an 01515 3831499. Alternativ können Sie Ihre Wohnungsanfrage auch an unseren Chatbot VIBO auf unserer Homepage richten.

## LAGE

Das Gewerbegebiet Moers-Hochstraß mit zahlreichen Einkaufsmöglichkeiten (z.B. Aldi, dm, Lidl, Netto, real, Trinkgut, Hornbach, Bührmann) ist ca. zwei Autominuten entfernt. In Meerbeck finden Sie viele Geschäfte, die den täglichen Bedarf abdecken.

Zweimal wöchentlich findet in Meerbeck ein Wochenmarkt, der fußläufig erreichbar ist, statt.

Das Zentrum von Moers mit der bekannten Altstadt ist zu Fuss innerhalb von 15 Minuten zu erreichen.

Eine Apotheke befindet sich direkt im Wohnbereich.

Zahlreiche Arztpraxen im Quartier gewährleisten die medizinische Versorgung.

Kindergärten und Schulen sind gut erreichbar.

Der öffentliche Personennahverkehr ist fußläufig erreichbar.

Das Naherholungsgebiet Uettelsheimer See ist fußläufig erreichbar.

## WOHNUNGS AUSSTATTUNG

Der Laminatboden kann vom Vormieter übernommen werden. Das Objekt ist mit weißen, tapezierten Wänden ausgestattet.

Das Haus verfügt über drei Zimmer (Wohnzimmer, Schlafzimmer und ein Kinderzimmer), sowie einer Küche, und Badezimmer mit Waschmaschinen Stellplatz. Die Räume sind jeweils separat von der Diele aus begehbar.

## SONSTIGES

Neben attraktivem Wohnraum bieten wir Ihnen folgende Serviceleistungen:

- Persönliche Ansprechpartner in Ihrem Kundencenter vor Ort
- Reparaturservice: einfache und unkomplizierte Meldung von kleineren Schäden mit direkter Terminvereinbarung
- Schnee- und Glatteisbeseitigung
- Pflege der Außenanlagen

Unsere optionalen Zusatzleistungen:

- Multimediaanschluss: Internet, Telefonie sowie eine Vielzahl in- und ausländische Fernsehsender bei unserem Partner Vodafone
- exklusiver und dauerhaft günstiger Spezialtarif VIVAWEST Ökostrom bei unserem Partner R(H)EINPOWER

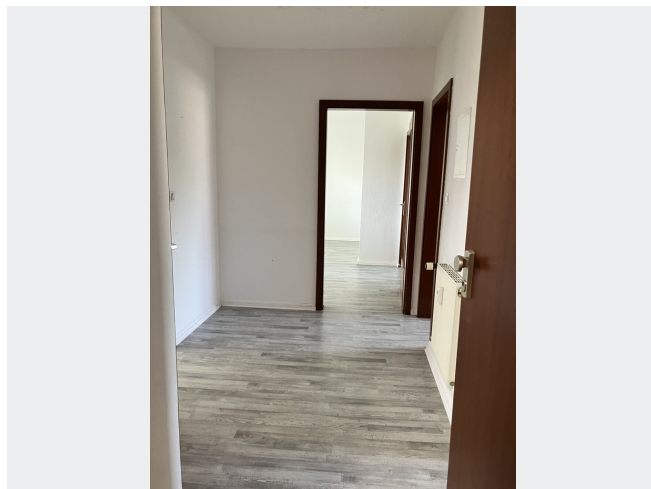
Wir verfügen über 120.000 Wohnungen in 100 Städten von der Singlewohnung bis zum geräumigen Zuhause für Familien mit unterschiedlichen Ansprüchen und in allen Lebensphasen. Sprechen Sie uns an, wir machen Ihnen ein individuelles Angebot.

Eine aufrichtige und faire Behandlung unserer Kunden und ein transparenter Vermietungsprozess sind uns wichtig. Unter [www.vivawest.de/vermietungsversprechen](http://www.vivawest.de/vermietungsversprechen) finden Sie unser VIVAWEST Vermietungsversprechen an Sie!

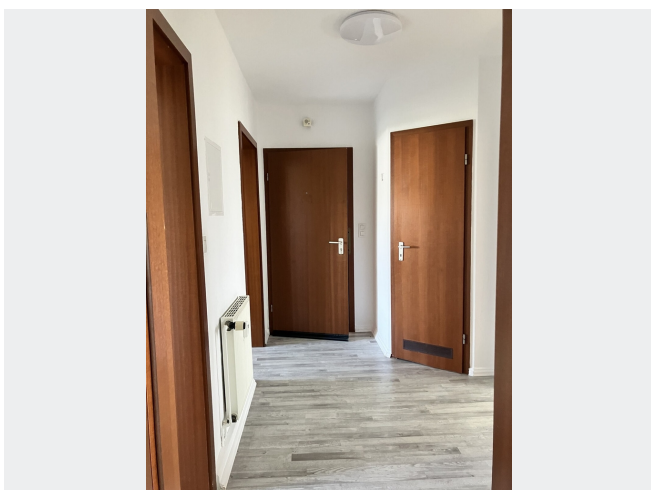
## BILDER



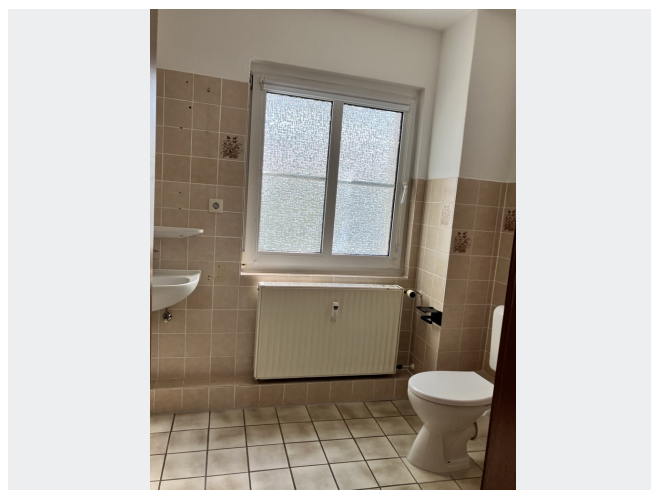
Hausansicht



Diele



Diele 1



Badezimmer

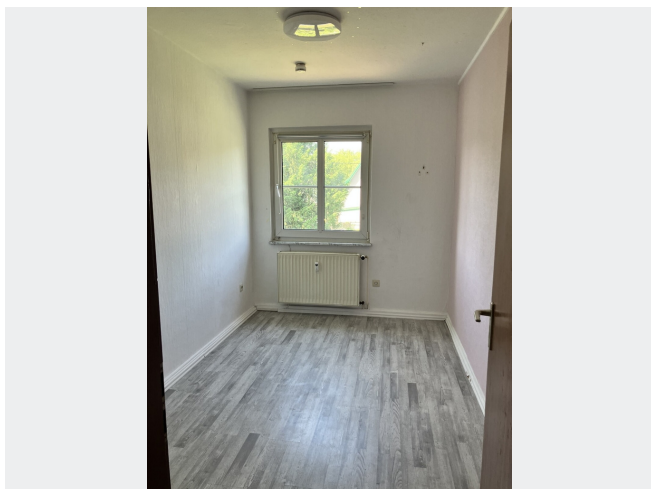


Badezimmer



Wohnzimmer

## BILDER



Kinderzimmer



Schlafzimmer



Küche



Kontakt per Messenger!

# GRUNDRISS



## IN DER NÄHE

### Einkaufen

Ikram Bäckerei Moers	145 m
Landbäckerei Baerler Mühle	172 m
BiZiM MARKET - Moers	577 m
BiZiM MARKET - Moers	577 m
Ausgabestelle Tafel Moers	640 m
... und 6 weitere	

### Auto und Verkehr

R. Liermann	452 m
AVIA	644 m
Helipad Moers - Stiftung Krankenhaus Bethanien	662 m
Alltrade Vertriebs GmbH & Co.KG	684 m
Carglass GmbH Moers	740 m
... und 12 weitere	

### Gesundheit und Soziales

Eberhard Timme Praktischer Arzt	146 m
Zahnarztpraxis Frank Wiemers	169 m
Linden-Apotheke   Moers	175 m
Hausarztpraxis An den Linden	178 m
Podologie Thekow	205 m
... und 36 weitere	

### Sonstiges

Deutsche Post Filiale 576	173 m
Sparkasse am Niederrhein - ATM	563 m
Geldautomat	698 m

### Freizeit, Kultur, Tourismus

Pizza Hero	186 m
Wingsuit	186 m
Lebeleichtsinn® Ayurveda Massage Coach	187 m
Maki and Tea Moers	247 m
Onkel Mo	258 m
... und 40 weitere	

### Bildung

Lebeleichtsinn® Ayurveda Massage Coach	187 m
Städt. Kindergarten	334 m
Gemeinschaftsgrundschule Uhrschnle Meerbeck	355 m
Gemeinschaftsgrundschule Uhrschnle Meerbeck	355 m
Johannes Kindergarten Meerbeck	577 m
... und 4 weitere	