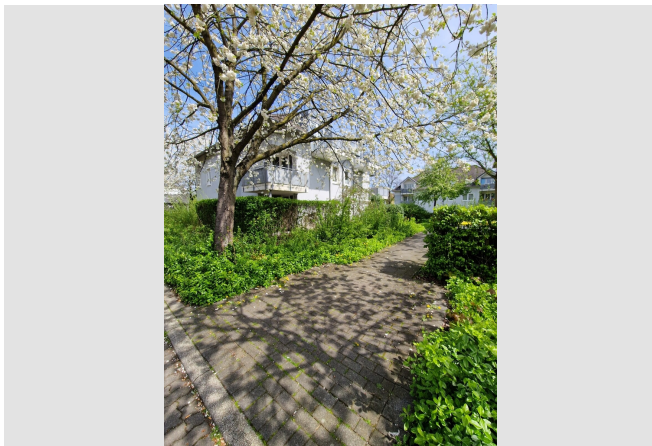


## Vier Wände zum Wohlfühlen – mit WBS.



### IHR ANSPRECHPARTNER

**Julia Fengler**

Lessingstr. 65  
45657 Recklinghausen  
Telefon: 02361 200-27331

**VIVAWEST Wohnen GmbH**

Nordsternplatz 1  
45889 Gelsenkirchen  
[www.vivawest.de](http://www.vivawest.de)

### AUSSTATTUNG

- Badewanne
- Balkon / Terrasse
- Keller

### IHR OBJEKT

Am Wetterschacht 17  
45770 Marl

Zimmer	3
Wohnfläche ca.	72 m²
Geschoss	1 von 3
Bezugsfrei ab	ab sofort
Kaltmiete	408,48 €
+ Nebenkosten	197,00 €
inkl. Heizkosten	99,00 €
Gesamtmiете	704,48 €
Kautіon	1.225 €
Expose-Nr.	8331-39-M



### ENERGIEAUSWEIS

- Energieausweistyp: Verbrauchsausweis
- Energieeffizienzklasse: C
- Heizungsart: Fernwärme
- wesentlicher Energieträger: Fernwärme

## OBJEKTBESCHREIBUNG

Der Standort ist von Grünflächen eingerahmt und schafft so ein familien- und kinderfreundliches Umfeld.

Das ansprechende Erscheinungsbild des Gebäudes und die gute Infrastruktur machen dieses Gebäude interessant.

Nach dem Absenden des Kontaktformulars nehmen wir per E-Mail Kontakt mit Ihnen auf. Wir bitten Sie, Ihre Daten über den in der E-Mail enthaltenen Link zu vervollständigen und zu bestätigen.

Kontaktieren Sie uns auch über den Messenger WhatsApp auf Ihrem Smartphone. Schreiben Sie uns die Objekt-ID „8331-39-M“ in WhatsApp an 01515 3831499. Alternativ können Sie Ihre Wohnungsanfrage auch an unseren Chatbot VIBO auf unserer Homepage richten.

## WOHNUNGS AUSSTATTUNG

- Balkon, Terrasse
- Badewanne, Fenster im Bad
- Gäste-WC
- Rauchwarnmelder
- Kellerraum
- Gegensprechanlage
- Fernwärme
- Multimediaanschluss
- Kaltwasserzähler, Warmwasserzähler, zentrale Warmwasserbereitung

Die Wohnung wird ohne Bodenbelag übergeben.

## LAGE

Im Herzen von Drewer gelegen, nahe Anbindung an A 43. Einkaufsmöglichkeiten, Kindergarten, Schulen in unmittelbarer Nähe.

## SONSTIGES

Neben attraktivem Wohnraum bieten wir Ihnen folgende Serviceleistungen:

- Persönliche Ansprechpartner vor Ort
- Reparaturservice: einfache und unkomplizierte Meldung von kleineren Schäden mit direkter Terminvereinbarung
- Schnee- und Glatteisbeseitigung
- Pflege der Außenanlagen

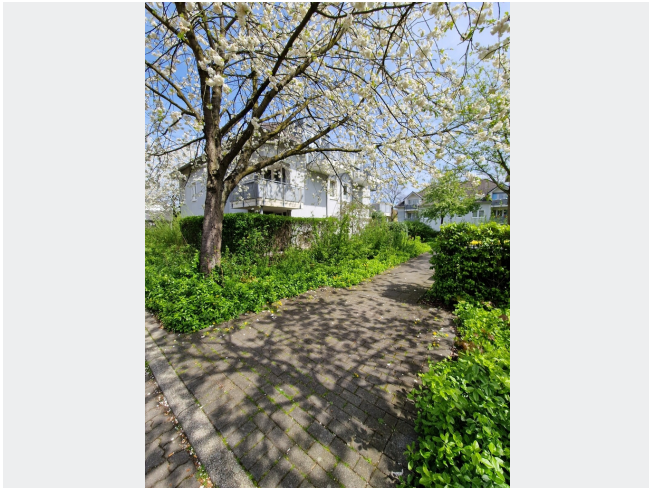
Unsere optionalen Zusatzleistungen:

- Multimediaanschluss: Internet, Telefonie sowie eine Vielzahl in- und ausländische Fernsehsender bei unserem Partner Vodafone
- exklusiver und dauerhaft günstiger Spezialtarif VIVAWEST Ökostrom bei unserem Partner R(H)EINPOWER

Wir verfügen über 120.000 Wohnungen in 100 Städten von der Singlewohnung bis zum geräumigen Zuhause für Familien mit unterschiedlichen Ansprüchen und in allen Lebensphasen. Sprechen Sie uns an, wir machen Ihnen ein individuelles Angebot.

Eine aufrichtige und faire Behandlung unserer Kunden und ein transparenter Vermietungsprozess sind uns wichtig. Unter [www.vivawest.de/vermietungsversprechen](http://www.vivawest.de/vermietungsversprechen) finden Sie unser VIVAWEST Vermietungsversprechen an Sie!

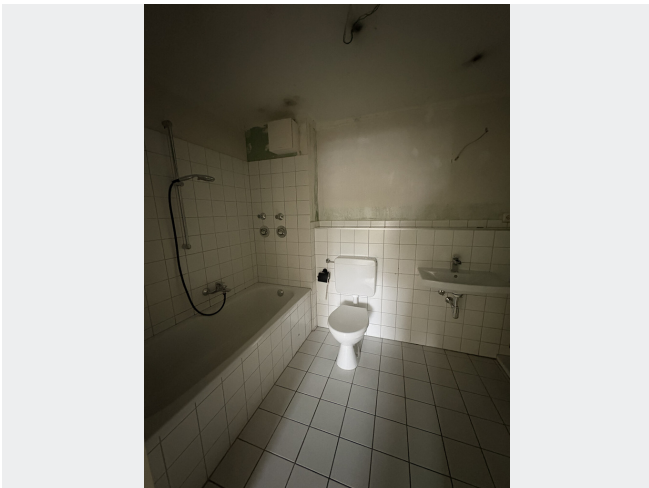
## BILDER



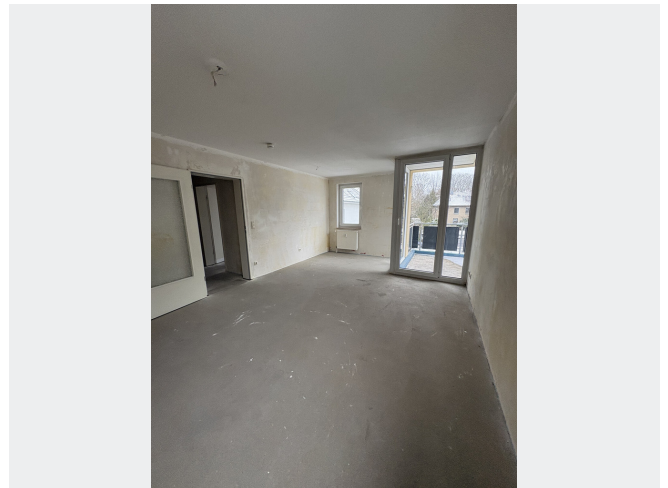
Hausansicht



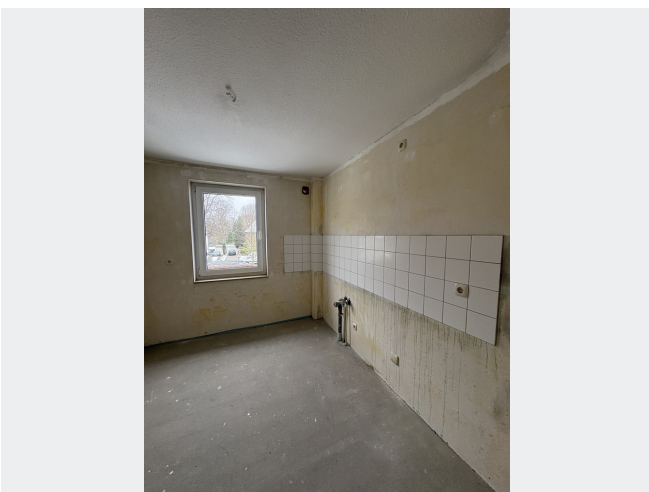
Diele



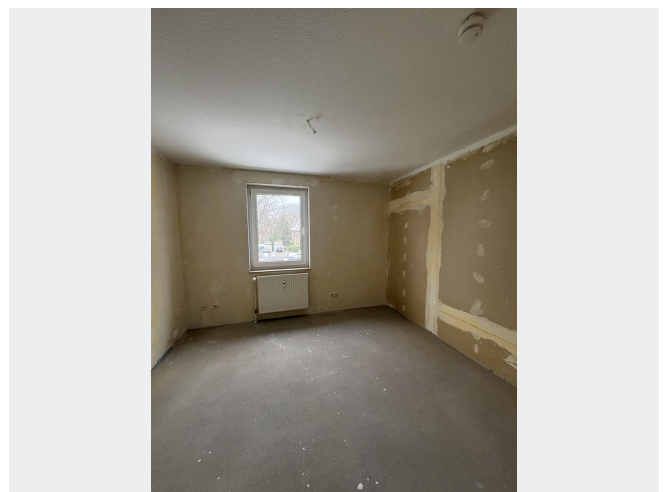
Bad



Wohnzimmer



Küche



Kinderzimmer

## BILDER

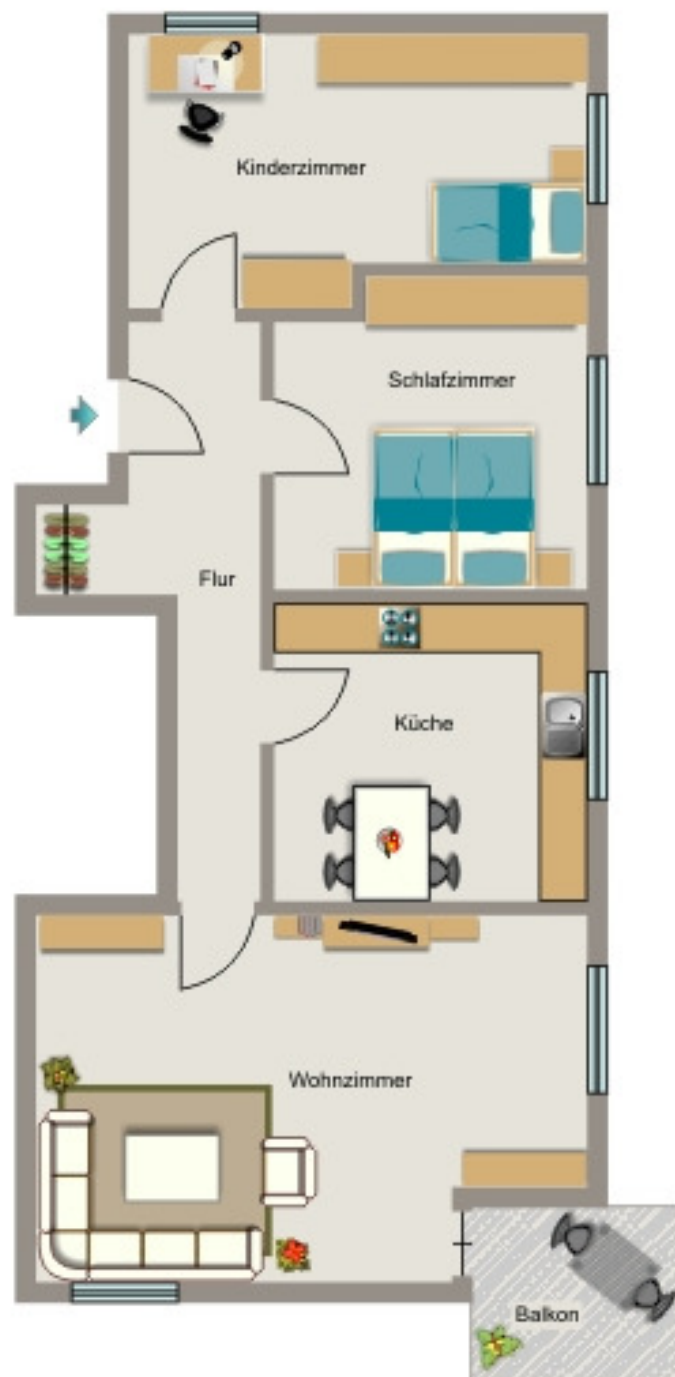


Balkon



Kontakt per Messenger!

## GRUNDRISS



## IN DER NÄHE

### Freizeit, Kultur, Tourismus

Museum am Erzschacht	105 m
Meteora Grill bei Kostas	150 m
Bontrup's Grillhähnchen	313 m
Westfalenkrug	351 m
Alfa Pizza Marl	460 m
... und 36 weitere	

### Auto und Verkehr

Esso	328 m
Auto Technik Marl	777 m
TÜV NORD Station Marl	790 m
Atv-Hub	816 m
STARCAR Autovermietung Marl	861 m
... und 7 weitere	

### Sonstiges

Volksbank Marl-Recklinghausen eG SB-Center	
Breddenkampstraße	149 m
Sparkasse Vest Recklinghausen - ATM	337 m
Packstation 127	357 m

### Bildung

Evangelischer Kindergarten	243 m
Evang. Kita Paul-Schneider-Straße	492 m
Scharounschule Marl	537 m
Scharounschule Marl	537 m
Aloysius school Kath. Elementary School	555 m
... und 10 weitere	

### Gesundheit und Soziales

Dr. med. Hans Henning Meyer	288 m
Westfalen Apotheke	327 m
Zahnarztpraxis Marl Drewer Kurzielewiz	328 m
Dr. Overbeck Anne Dr. Kleinkes Michael	332 m
Horst Schmidt	377 m
... und 33 weitere	

### Einkaufen

Malzers Backstube	318 m
REWE Koehne	334 m
Gaststätte zur Backstube	480 m
Adelmarkt	678 m
Family market	684 m
... und 4 weitere	