

Hier ist Platz zum Wohnen



IHR ANSPRECHPARTNER

Roman Julius

Knappschaftsstr. 3 3
45886 Gelsenkirchen
Telefon: 0209 1700328514

VIVAWEST Wohnen GmbH

Nordsternplatz 1
45889 Gelsenkirchen
www.vivawest.de

AUSSTATTUNG

- Dusche
- Balkon / Terrasse
- Keller

IHR OBJEKT

Pommernstraße 32
45889 Gelsenkirchen

Zimmer	2
Wohnfläche ca.	59 m ²
Geschoss	3 von 4
Bezugsfrei ab	ab sofort
Kaltmiete	399,00 €
+ Nebenkosten	117,00 €
inkl. Heizkosten	86,00 €
Gesamtmiete	602,00 €
Kaution	1.197 €
Expose-Nr.	891-52-M



ENERGIEAUSWEIS

- Energieausweistyp: Verbrauchsausweis
- Energieeffizienzklasse: C
- Heizungsart: Fernwärme
- wesentlicher Energieträger: Fernwärme

OBJEKTBE SCHREIBUNG

- freundliches Mehrfamilienhaus
- großzügige 2,5 Raum Wohnung mit Balkon
- Bodenbeläge und Wandtapeten können vom Vormieter übernommen werden
- kostenlose Mieterstellplätze vor dem Objekt

Nach dem Absenden des Kontaktformulars nehmen wir per E-Mail Kontakt mit Ihnen auf. Wir bitten Sie, Ihre Daten über den in der E-Mail enthaltenen Link zu vervollständigen und zu bestätigen.

Kontaktieren Sie uns auch über den Messenger auf Ihrem Smartphone. Schreiben Sie uns die Objekt-ID „891-52-M“ in WhatsApp an 0209 380-11000, in Telegram an VivawestWohnen, in Threema an *VWCHAT oder in Signal an 0151 72777077. Alternativ können Sie Ihre Wohnungsanfrage auch an unseren Chatbot VIBO auf unserer Homepage richten.

LAGE

Die Pommernstr. befindet sich zentral, aber dennoch im Grünen. Die A42 ist unmittelbar zu erreichen. Vielfältige Einkaufsmöglichkeiten sind auf dem neu gestalteten Zechengelände Consol zahlreich vorhanden. Von Ihrer Wohnung aus können Sie zu Fuß und somit ganz bequem Einrichtungen des täglichen Bedarfs erreichen. Die sich in der Nähe befindliche Zoom Erlebniswelt bietet Ihnen abenteuerliche Freizeitmöglichkeiten für die gesamte Familie.

WOHNUNGS AUSSTATTUNG

- modernisiertes Badezimmer
- Dusche
- weiße Innentüren
- Multimediakabelanschluss
- Gegensprechanlage

SONSTIGES

Neben attraktivem Wohnraum bieten wir Ihnen folgende Serviceleistungen:

- Persönliche Ansprechpartner in Ihrem Kundencenter vor Ort
- Reparaturservice: einfache und unkomplizierte Meldung von kleineren Schäden mit direkter Terminvereinbarung
- Schnee- und Glatteisbeseitigung
- Pflege der Außenanlagen

Unsere optionalen Zusatzleistungen:

- Multimediaanschluss: Internet, Telefonie sowie eine Vielzahl in- und ausländische Fernsehsender bei unserem Partner Vodafone
- exklusiver und dauerhaft günstiger Spezialtarif VIVAWEST Ökostrom bei unserem Partner R(H)EINPOWER

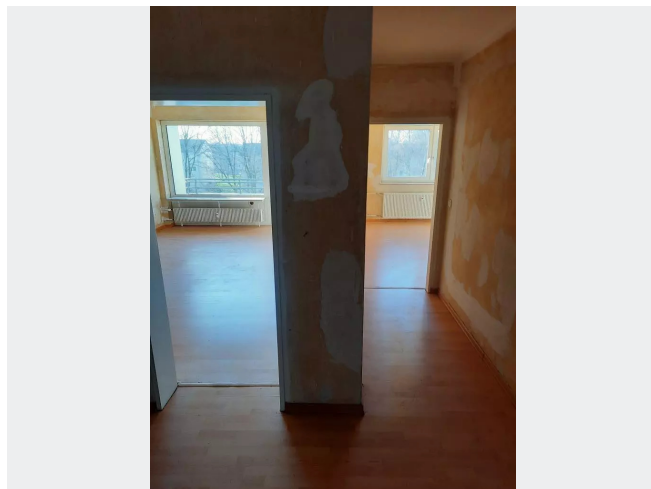
Wir verfügen über 120.000 Wohnungen in 100 Städten von der Singlewohnung bis zum geräumigen Zuhause für Familien mit unterschiedlichen Ansprüchen und in allen Lebensphasen. Sprechen Sie uns an, wir machen Ihnen ein individuelles Angebot.

Eine aufrichtige und faire Behandlung unserer Kunden und ein transparenter Vermietungsprozess sind uns wichtig. Unter www.vivawest.de/vermietungsversprechen finden Sie unser VIVAWEST Vermietungsversprechen an Sie!

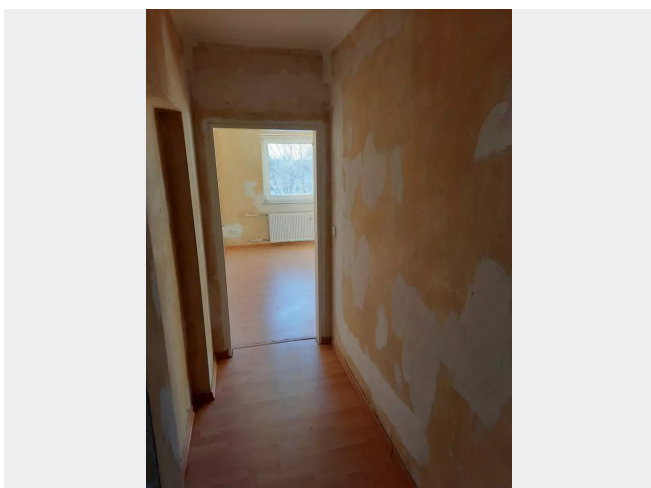
BILDER



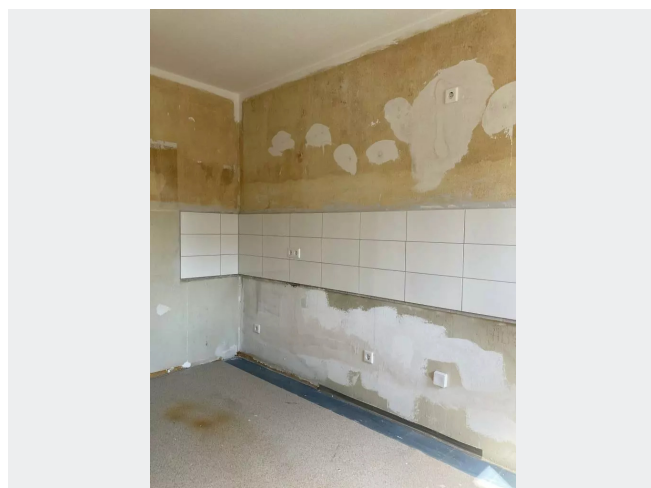
Außenansicht



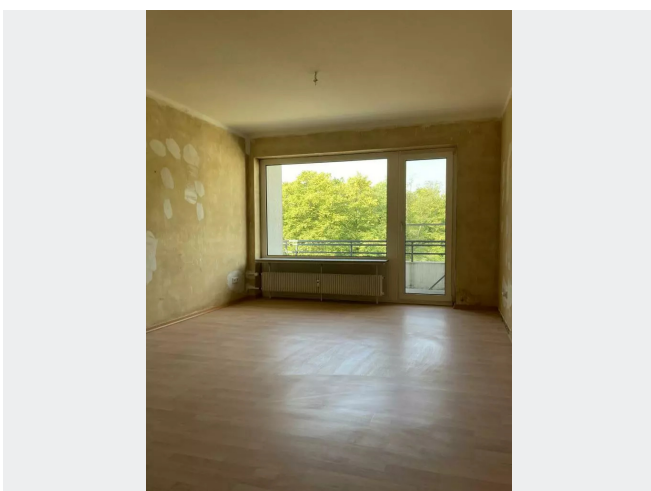
Diele I.



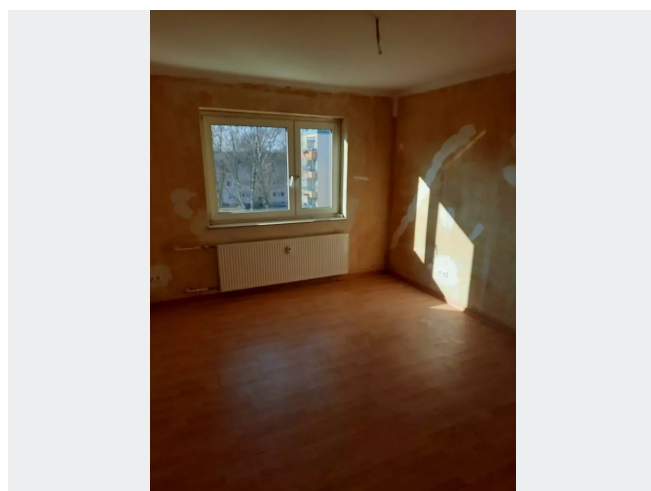
Diele II.



Küche

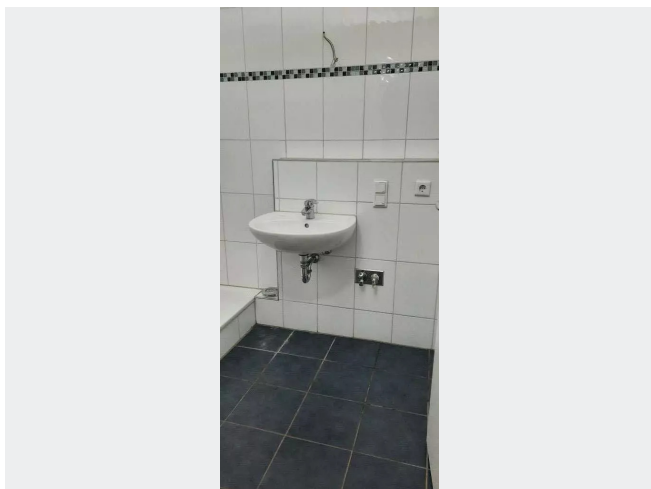


Wohnzimmer mit Balkon

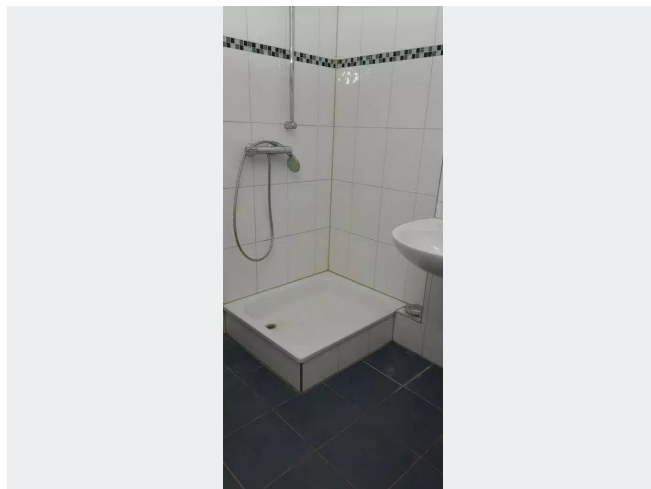


Schlafzimmer

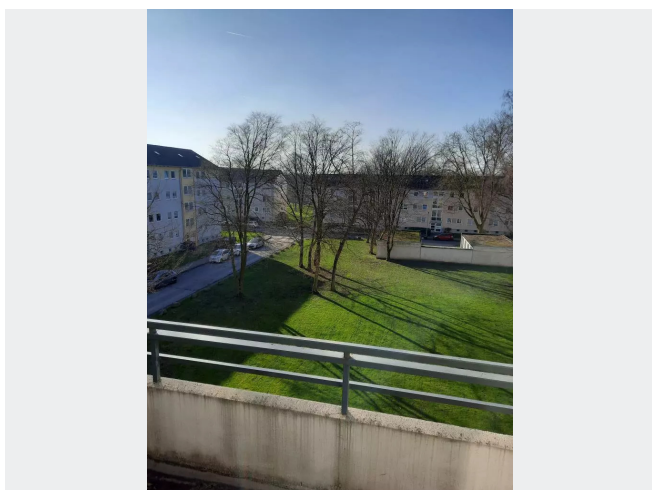
BILDER



Badezimmer I.



Badezimmer II.



Balkon



Kontakt per Messenger!

GRUNDRISS



IN DER NÄHE

Einkaufen

ALDI Nord	121 m
La Noi Acasa - Magazin romanesc	150 m
Zölzer Udo Bakery	576 m
Baklavam Gelsenkirchen	597 m
Anadolu Market	726 m
... und 7 weitere	

Sonstiges

Sparkasse Gelsenkirchen - ATM	565 m
SEB GmbH	794 m
Aral	856 m
ING-DiBa - ATM	872 m

Auto und Verkehr

Kolberger Straße	127 m
Kolberger Straße	130 m
Alfredstraße	252 m
Alfredstraße	259 m
WM SE - WM Fahrzeugteile	290 m
... und 39 weitere	

Gesundheit und Soziales

Dr. med. Doris Niang Fachärztin für Anästhesiologie	182 m
Haverkamp Pharmacy	570 m
Zahnarztpraxis Melikşah Aydoğdu	598 m
Tamer Yalvac Zahnarzt	601 m
Esengül Yokaribas Praxis für Podologie	648 m
... und 7 weitere	

Freizeit, Kultur, Tourismus

Gaststätte Grieser Stuben	186 m
Gaststätte Grieser Stuben	186 m
Bahnbetriebswerk Gelsenkirchen-Bismarck	467 m
Cluckers Fried Chicken & Burger	566 m
A	566 m
... und 20 weitere	

Bildung

Städt. Schule	295 m
Städt. Schule	295 m
Katholischer Kindergarten Heilige Dreifaltigkeit	295 m
Mulvany Realschule Gelsenkirchen	329 m
Städt. Kindergarten	468 m
... und 5 weitere	