

Bezugsfertige Wohnung - Einfach Möbel rein und Füße hoch!



IHR ANSPRECHPARTNER

Tugay Özcelik

Lessingstr. 65
45657 Recklinghausen
Telefon: 02361 200-27303

VIVAWEST Wohnen GmbH

Nordsternplatz 1
45889 Gelsenkirchen
www.vivawest.de

AUSSTATTUNG

- Keller

IHR OBJEKT

Josefstraße 75
45772 Marl

| | |
|----------------|------------|
| Zimmer | 3 |
| Wohnfläche ca. | 66 m² |
| Geschoss | 0 von 2 |
| Bezugsfrei ab | 01.04.2026 |

| | |
|------------------|----------|
| Kaltmiete | 540,00 € |
| + Nebenkosten | 124,00 € |
| inkl. Heizkosten | 94,00 € |
| Gesamtmiете | 758,00 € |
| Kautіon | 1.620 € |

| | |
|------------|-----------|
| Expose-Nr. | 8917-17-M |
|------------|-----------|



ENERGIEAUSWEIS

- Energieausweistyp: Bedarfsausweis
- Energieeffizienzklasse: G
- Heizungsart: Fernwärme
- wesentlicher Energieträger: Fernwärme
- Endenergiebedarf: kWh/(m²*a)

OBJEKTBESCHREIBUNG

Die Wohnung befindet sich in einem Vierfamilienhaus.

Neben Wohnzimmer, ein Schlafzimmer und Küche, verfügt die Wohnung über ein Tageslichtbad mit Dusche

Ausserdem gehört eine große Terrasse mit Blick ins Grüne zu der Wohnung.

Nach dem Absenden des Kontaktformulars nehmen wir per E-Mail Kontakt mit Ihnen auf. Wir bitten Sie, Ihre Daten über den in der E-Mail enthaltenen Link zu vervollständigen und zu bestätigen.

Kontaktieren Sie uns auch über den Messenger WhatsApp auf Ihrem Smartphone. Schreiben Sie uns die Objekt-ID „8917-17-M“ in WhatsApp an 01515 3831499. Alternativ können Sie Ihre Wohnungsanfrage auch an unseren Chatbot VIBO auf unserer Homepage richten.

LAGE

Willkommen in unserer schönen „Grünen Mitte, unsere 2- bis 4-Familienhäuser befinden sich an einer sehr schönen Allee im Stadtteil Marl-Hüls.

Von hier können Sie alle Einrichtungen des täglichen Bedarfs innerhalb weniger Minuten erreichen:

den nächsten Supermarkt erreichen sie binnen von 10 Gehminuten - Ärzte und Apotheken finden Sie binnen von 1 km und Marktplatz mit diversen Einkaufsmöglichkeiten erreichen sie ebenfalls binnen von 10 Gehminuten.

Der nächste Kindergarten befindet sich nur 500m entfernt, Grund- und weiterführende Schulen erreichen Sie innerhalb von 1 bis 2 km entfernt als auch Autobahnauffahrten sind in wenigen Minuten zu erreichen.

WOHNUNGS AUSSTATTUNG

Die Wohnung ist wie folgt ausgestattet:

- Tageslichtbad mit einer Dusche
- Wand- und Bodenbelag vom Vermieter
- weiße Zimmertüren
- Decken Raufaserweiß tapeziert und gestrichen
- geräumige Terrassenfläche

Die Wohnung ist derzeit noch bewohnt und befindet sich in einem guten Zustand. Die Einbauküche kann nach Absprache übernommen werden.

SONSTIGES

Neben attraktivem Wohnraum bieten wir Ihnen folgende Serviceleistungen:

- Persönliche Ansprechpartner vor Ort
- Reparaturservice: einfache und unkomplizierte Meldung von kleineren Schäden mit direkter Terminvereinbarung
- Schnee- und Glatteisbeseitigung
- Pflege der Außenanlagen

Unsere optionalen Zusatzleistungen:

- Multimediaanschluss: Internet, Telefonie sowie eine Vielzahl in- und ausländische Fernsehsender bei unserem Partner Vodafone
- exklusiver und dauerhaft günstiger Spezialtarif VIVAWEST Ökostrom bei unserem Partner R(H)EINPOWER

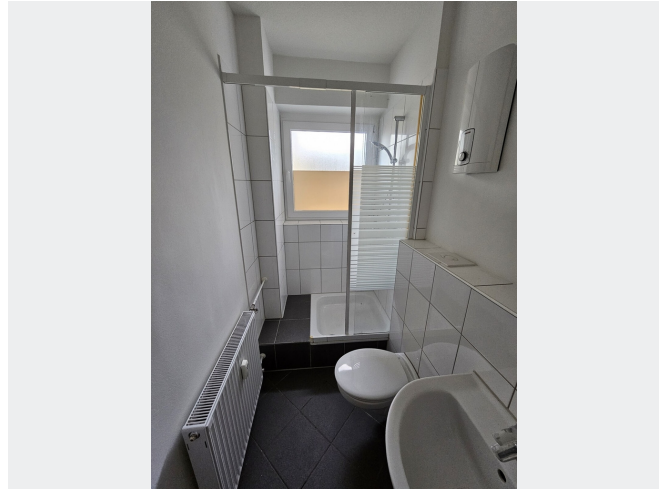
Wir verfügen über 120.000 Wohnungen in 100 Städten von der Singlewohnung bis zum geräumigen Zuhause für Familien mit unterschiedlichen Ansprüchen und in allen Lebensphasen. Sprechen Sie uns an, wir machen Ihnen ein individuelles Angebot.

Eine aufrichtige und faire Behandlung unserer Kunden und ein transparenter Vermietungsprozess sind uns wichtig. Unter www.vivawest.de/vermietungsversprechen finden Sie unser VIVAWEST Vermietungsversprechen an Sie!

BILDER



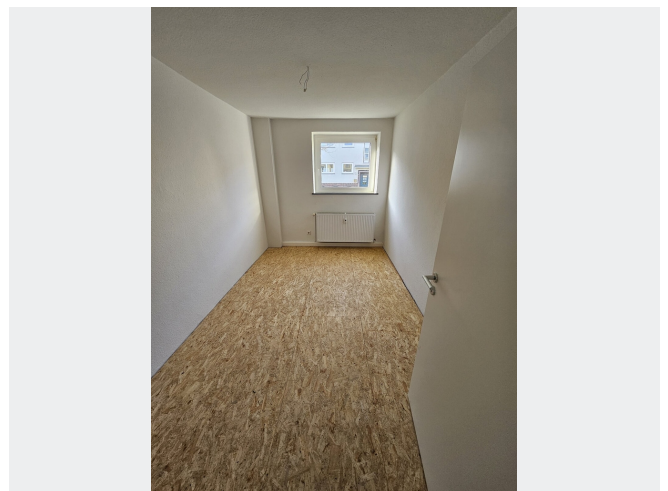
Gebäudeansicht



Tageslichtbad (Muster)



Schlafzimmer (Muster)



Kinderzimmer (Muster)



Kontakt per Messenger!

GRUNDRISS



IN DER NÄHE

Einkaufen

| | |
|--------------------------|-------|
| Bäckerei Imping | 133 m |
| Kois fuer Kenner | 369 m |
| Thomas Philipps Marl | 429 m |
| Lidl | 487 m |
| Helal Feinkost Marl Hüls | 498 m |
| ... und 19 weitere | |

Auto und Verkehr

| | |
|----------------------------------|-------|
| Sb-Boxen Die Wasch Box | 470 m |
| TCB Automobile GmbH Filiale Marl | 479 m |
| Toyota Parts | 480 m |
| Toyota Service | 480 m |
| Paint Fix Pro | 597 m |
| ... und 5 weitere | |

Bildung

| | |
|--------------------------------------|-------|
| Ernst-Immel-Realschule | 151 m |
| Katholischer Kindergarten Herz-Jesu | 190 m |
| Kindergarten Am Gänsebrink Marl e.V. | 399 m |
| Martin-Luther-King-Schule Marl | 448 m |
| Martin-Luther-King-Schule Marl | 448 m |
| ... und 7 weitere | |

Gesundheit und Soziales

| | |
|---|-------|
| Kieferorthopädie | 335 m |
| Fachzahnärzte für Kieferorthopädie Dres. Molwitz & Dr. Störmann | 335 m |
| Dr. H.-J. Molwitz | 335 m |
| Thomas Molwitz DDS Kieferorthopäde | 335 m |
| Max-Reger-Apotheke | 420 m |
| ... und 39 weitere | |

Freizeit, Kultur, Tourismus

| | |
|------------------------------|-------|
| Sportbar Victoria | 431 m |
| Cali park | 432 m |
| Arabische Laden | 437 m |
| Broasters Fried Chicken | 439 m |
| Nina's Pizza Pasta & Co Marl | 457 m |
| ... und 48 weitere | |

Sonstiges

| | |
|--|-------|
| Deutsche Post Filiale 765 | 438 m |
| Lotto Post Levedag | 438 m |
| Deutsche Post Filiale 545 | 493 m |
| Böhlmann am Marktplatz | 504 m |
| Volksbank Marl-Recklinghausen eG Beratungszentrum Marl | 673 m |
| ... und 4 weitere | |