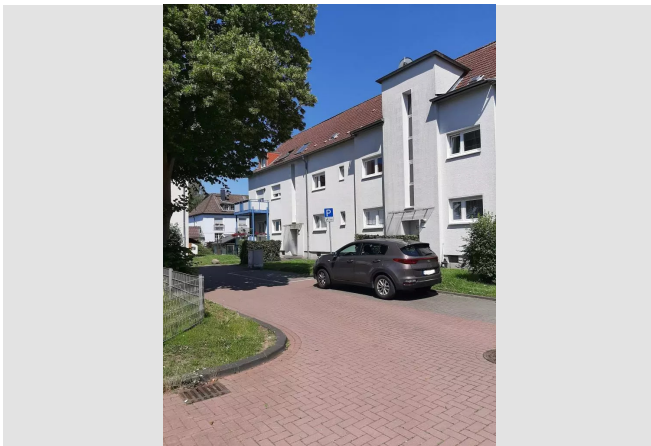


## Vier Wände zum Wohlfühlen – mit WBS.



### IHR ANSPRECHPARTNER

**Jan Christopher Brauckmann**

Im Defdahl 10a  
44141 Dortmund  
Telefon: 0231 39693-26045

**VIVAWEST Wohnen GmbH**

Nordsternplatz 1  
45889 Gelsenkirchen  
[www.vivawest.de](http://www.vivawest.de)

### AUSSTATTUNG

- Balkon / Terrasse
- Keller

### IHR OBJEKT

Am Lakenbruch 43  
44793 Bochum

|                  |                   |
|------------------|-------------------|
| Zimmer           | 2                 |
| Wohnfläche ca.   | 58 m <sup>2</sup> |
| Geschoss         | 1 von 3           |
| Bezugsfrei ab    | ab sofort         |
| Kaltmiete        | 317,67 €          |
| + Nebenkosten    | 155,00 €          |
| inkl. Heizkosten | 87,00 €           |
| Gesamtmieter     | 559,67 €          |
| Kaution          | 953 €             |
| Expose-Nr.       | 4915-9-M          |



### ENERGIEAUSWEIS

- Energieausweistyp: Verbrauchsausweis
- Energieeffizienzklasse: B
- Heizungsart: Zentralheizung
- wesentlicher Energieträger: Gas

## OBJEKTDESCHEIBUNG

Ruhige Wohnsiedlung in Bochum Hordel. Ein großer Spielplatz ist vorhanden.

Nach dem Absenden des Kontaktformulars nehmen wir per E-Mail Kontakt mit Ihnen auf. Wir bitten Sie, Ihre Daten über den in der E-Mail enthaltenen Link zu vervollständigen und zu bestätigen.

Kontaktieren Sie uns auch über den Messenger auf Ihrem Smartphone. Schreiben Sie uns die Objekt-ID „4915-9-M“ in WhatsApp an 0209 380-11000, in Telegram an VivawestWohnen, in Threema an \*VWCHAT oder in Signal an 0151 72777077. Alternativ können Sie Ihre Wohnungsanfrage auch an unseren Chatbot VIBO auf unserer Homepage richten.

## LAGE

Sehr ruhige und beliebte Wohnlage in Bochum Hordel. Einkaufsmöglichkeiten sind in Bochum- Günnigfeld kurzfristig zu erreichen.

Die A40 erreichen Sie mit dem PKW ebenfalls in wenigen Minuten.

## WOHNUNGS-AUSSTATTUNG

- Balkon vorhanden
- separate Wasserzähler
- allgemeiner Waschkeller

## SONSTIGES

Neben attraktivem Wohnraum bieten wir Ihnen folgende Serviceleistungen:

- Persönliche Ansprechpartner in Ihrem Kundencenter vor Ort
- Reparaturservice: einfache und unkomplizierte Meldung von kleineren Schäden mit direkter Terminvereinbarung
- Schnee- und Glatteisbeseitigung
- Pflege der Außenanlagen

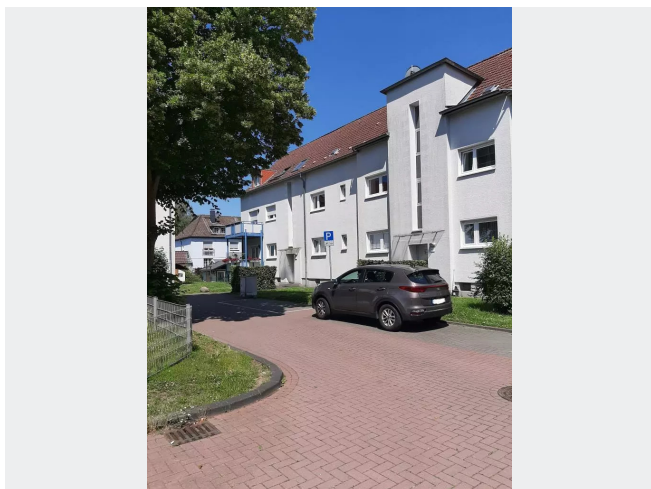
Unsere optionalen Zusatzleistungen:

- Multimediaanschluss: Internet, Telefonie sowie eine Vielzahl in- und ausländische Fernsehsender bei unserem Partner Vodafone
- exklusiver und dauerhaft günstiger Spezialtarif VIVAWEST Ökostrom bei unserem Partner R(H)EINPOWER

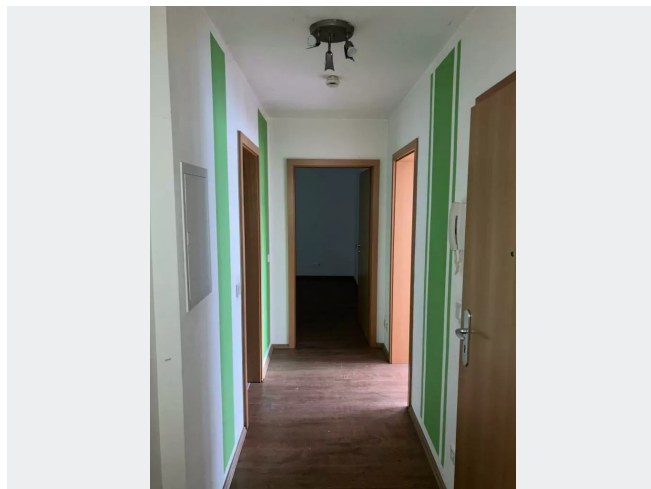
Wir verfügen über 120.000 Wohnungen in 100 Städten von der Singlewohnung bis zum geräumigen Zuhause für Familien mit unterschiedlichen Ansprüchen und in allen Lebensphasen. Sprechen Sie uns an, wir machen Ihnen ein individuelles Angebot.

Eine aufrichtige und faire Behandlung unserer Kunden und ein transparenter Vermietungsprozess sind uns wichtig. Unter [www.vivawest.de/vermietungsversprechen](http://www.vivawest.de/vermietungsversprechen) finden Sie unser VIVAWEST Vermietungsversprechen an Sie!

## BILDER



Außenansicht



Diele



Wohnzimmer



Schlafzimmer



Kontakt per Messenger!

# GRUNDRISS



## IN DER NÄHE

### Gesundheit und Soziales

|   |       |
|---|-------|
| Schule für Physiotherapie der St. Elisabeth-Stiftung Bochum | 78 m  |
| Josef Khazzoum  | 219 m |
| Scheer Medizinische Fußpflege                               | 967 m |
| Spitzweg-Apotheke   | 985 m |

### Freizeit, Kultur, Tourismus

|                                    |       |
|------------------------------------|-------|
| Paradiesplatz                      | 96 m  |
| Ökologischer KGV "Kraut und Rüben" | 289 m |
| Blumenkamp                         | 524 m |
| NSG Blumenkamp                     | 533 m |
| Volksmund Birkenwald               | 580 m |
| ... und 18 weitere                 |       |

### Bildung

|                                 |       |
|---------------------------------|-------|
| Kindertagespflegestelle Piu-Piu | 112 m |
| Kindergärten und -heime JSST    | 145 m |
| Kindergarten                    | 270 m |
| Kindergarten Herz Mariä         | 895 m |

### Auto und Verkehr

|   |       |
|---|-------|
| ColourAutoWelt                            | 178 m |
| Modellflugplatz MFV Bochum & Wattenscheid | 559 m |
| Autolackiererei Darull Inh. Marius Darull | 938 m |
| Christoph Szymanski                       | 939 m |

### Einkaufen

|                 |       |
|-----------------|-------|
| KRETA natürlich | 378 m |
|-----------------|-------|