

## Im besten Alter eine Wohnung bei VIVAWEST - Wohnen ab 60.



### IHR ANSPRECHPARTNER

**Melanie Meierotte**

Friedenstr. 17 17  
44532 Lünen  
Telefon: 02306 240426810

**VIVAWEST Wohnen GmbH**

Nordsternplatz 1  
45889 Gelsenkirchen  
[www.vivawest.de](http://www.vivawest.de)

### AUSSTATTUNG

- Aufzug
- Dusche
- Keller

### IHR OBJEKT

Amselweg 4  
44536 Lünen

Zimmer	2
Wohnfläche ca.	63 m <sup>2</sup>
Geschoss	2
Bezugsfrei ab	ab sofort
Kaltmiete	383,43 €
+ Nebenkosten	209,00 €
inkl. Heizkosten	114,00 €
Gesamtmiete	706,43 €
Kaution	1.125 €
Expose-Nr.	602-15-M



### ENERGIEAUSWEIS

- Energieausweistyp: Verbrauchsausweis
- Energieeffizienzklasse: D
- Heizungsart: Zentralheizung
- wesentlicher Energieträger: Gas

## OBJEKTBE SCHREIBUNG

Das barrierefreie Wohnhaus befindet sich in ruhiger, zentrumsnaher Lage. Insgesamt 18 seniorengerechte Wohnungen bieten viel Komfort:

Aktivitäten, wie z.B. Bastel- und Spielenachmittage und einen Seniorenkreis sowie vielfältige Seniorenprogramme und Informationsabende werden durch den Nachbarschaftshilfverein veranstaltet.

Nach dem Absenden des Kontaktformulars nehmen wir per E-Mail Kontakt mit Ihnen auf. Wir bitten Sie, Ihre Daten über den in der E-Mail enthaltenen Link zu vervollständigen und zu bestätigen.

Kontaktieren Sie uns auch über den Messenger auf Ihrem Smartphone. Schreiben Sie uns die Objekt-ID „602-15-M“ in WhatsApp an 0209 380-11000, in Telegram an VivawestWohnen, in Threema an \*VWCHAT oder in Signal an 0151 72777077. Alternativ können Sie Ihre Wohnungsanfrage auch an unseren Chatbot VIBO auf unserer Homepage richten.

## LAGE

Das Wohnhaus befindet sich im Stadtteil Lünen-Brambauer. Ruhig aber zentral. In direkter Nähe finden Sie Einkaufsmöglichkeiten des täglichen Bedarfs, Ärzte und Apotheken. LIDL ist fußläufig zu erreichen. Sehr gute Busverbindungen 'Zum Verkehrshof' und Lünen Innenstadt. Die Autobahnauffahrt erreichen Sie ebenfalls nach wenigen Fahrminuten.

## WOHNUNGS AUSSTATTUNG

Praktisch geschnittene und gemütliche Dachgeschosswohnung für Senioren ab 60 Jahren:

- mäßige Schrägenbereiche d.h. genügend Stellfläche für Ihre Möbel
- geräumiges Badezimmer mit Dusche etc.

Auf jeder Etage befindet sich ein Gemeinschaftsbalkon.

Die komplette Wohnung ist bereits weiß gestrichen. Laminatboden vorhanden (kann auf Wunsch auch entfernt werden).

## SONSTIGES

Neben attraktivem Wohnraum bieten wir Ihnen folgende Serviceleistungen:

- Persönliche Ansprechpartner in Ihrem Kundencenter vor Ort
- Reparaturservice: einfache und unkomplizierte Meldung von kleineren Schäden mit direkter Terminvereinbarung
- Schnee- und Glatteisbeseitigung
- Pflege der Außenanlagen

Unsere optionalen Zusatzleistungen:

- Multimediaanschluss: Internet, Telefonie sowie eine Vielzahl in- und ausländische Fernsehsender bei unserem Partner Vodafone
- exklusiver und dauerhaft günstiger Spezialtarif VIVAWEST Ökostrom bei unserem Partner R(H)EINPOWER

Wir verfügen über 120.000 Wohnungen in 100 Städten von der Singlewohnung bis zum geräumigen Zuhause für Familien mit unterschiedlichen Ansprüchen und in allen Lebensphasen. Sprechen Sie uns an, wir machen Ihnen ein individuelles Angebot.

Eine aufrichtige und faire Behandlung unserer Kunden und ein transparenter Vermietungsprozess sind uns wichtig. Unter [www.vivawest.de/vermietungsversprechen](http://www.vivawest.de/vermietungsversprechen) finden Sie unser VIVAWEST Vermietungsversprechen an Sie!

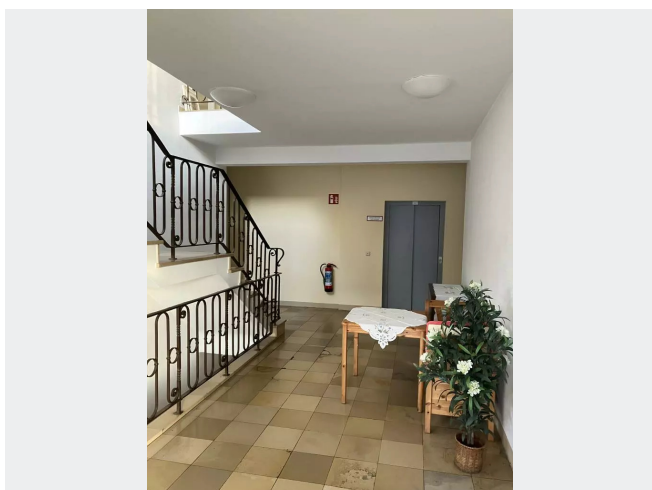
## BILDER



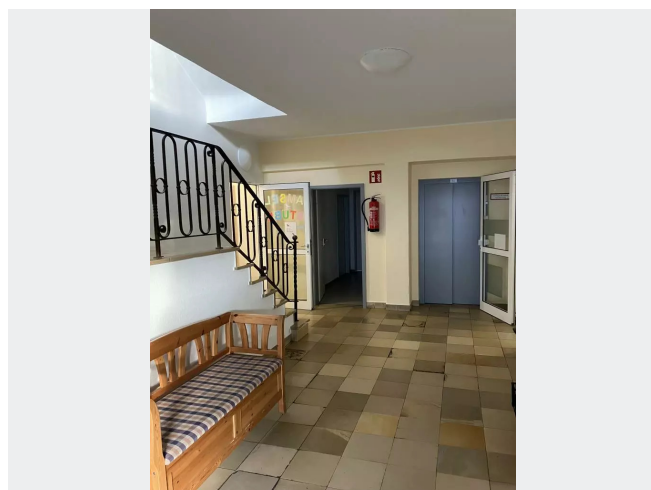
Aussenansicht



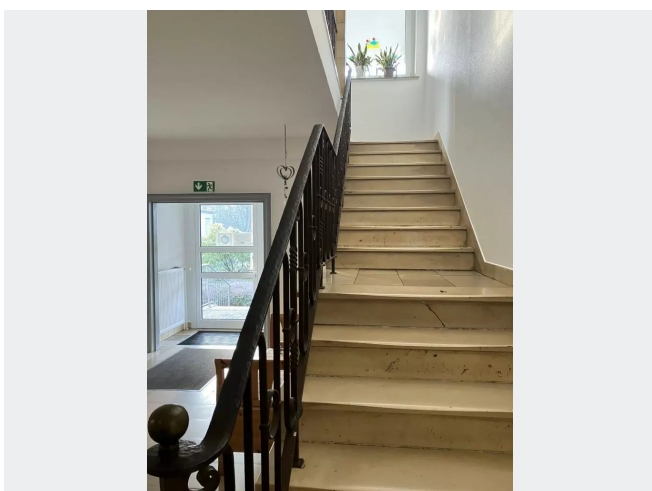
Linker Flügel



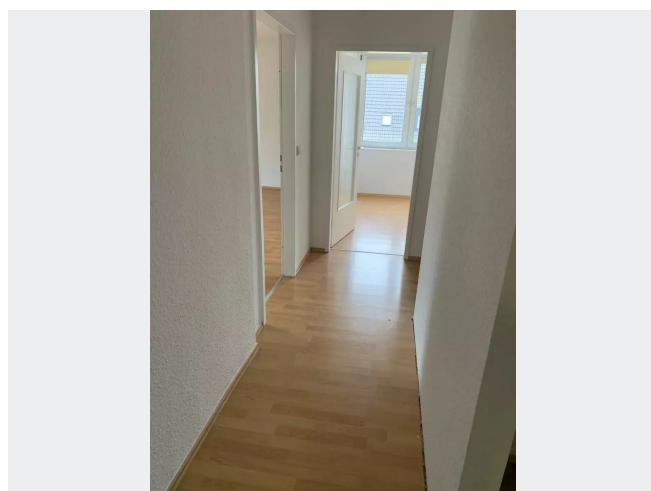
Hausflur im 1. OG



Hausflur

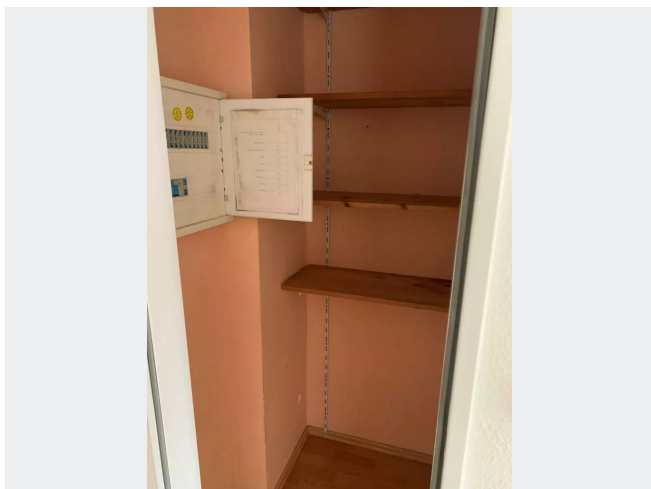


Treppenhaus

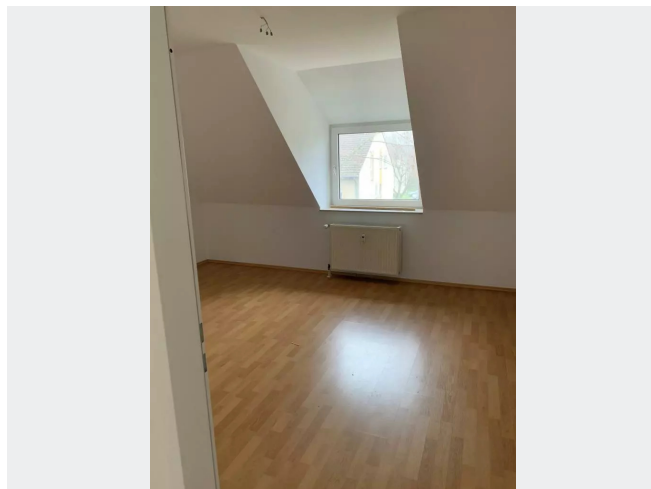


Flur

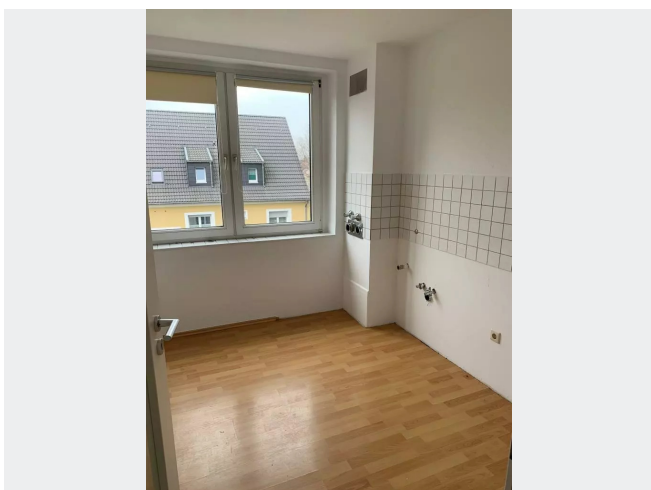
## BILDER



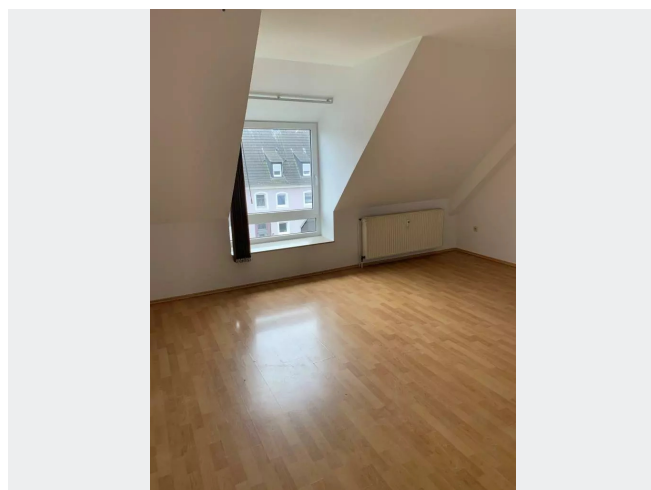
Abstellkammer



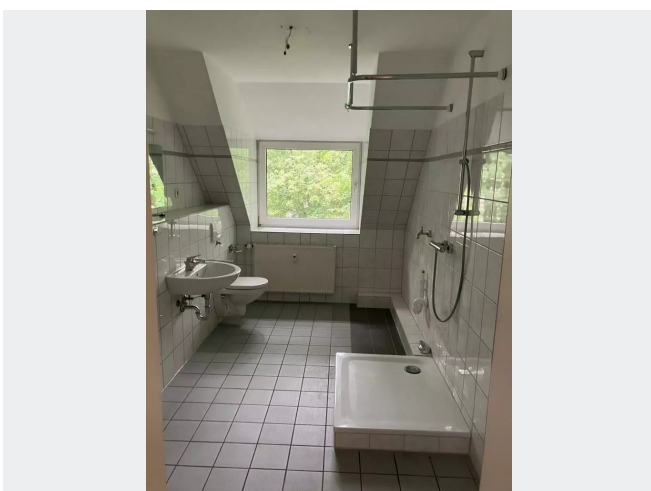
Schlafzimmer



Küche



Wohnzimmer



Bad



Kontakt per Messenger!



# GRUNDRISS



## IN DER NÄHE

### Auto und Verkehr

Autohaus Trompeter GmbH	134 m
Ceylan-Prüf-GmbH	154 m
Autoglas Joswig	215 m
Tuning Pur - Folierung/Pulverung/Tuning	220 m
LaZeBra GmbH (Lackzentrum Brambauer)	236 m
... und 20 weitere	

### Sonstiges

Ring Foto Jacobzig	544 m
Deutsche Post Filiale 521	555 m
UPS Access Point	576 m
Geldautomat Volksbak	579 m
ATM (Volksbank)	583 m
... und 3 weitere	

### Einkaufen

Lidl	155 m
Fressnapf Lünen-Brambauer	199 m
ALDI Nord	458 m
Malzers	484 m
REWE	512 m
... und 12 weitere	

### Gesundheit und Soziales

at-move UG (haftungsbeschränkt)	258 m
Dr. med. dent. Alexander Lehnartz	455 m
Frau Doris Schnadt	583 m
Herr Ernest Blümel	586 m
Sonnen Apotheke, Inhaberin Dr. Dörte Rühl e. K.	589 m
... und 26 weitere	

### Freizeit, Kultur, Tourismus

Asia Imbiss Fernost	322 m
Pizzeria zum alten Kiosk	327 m
TAN GUN Sports e.V.	354 m
Brambauer Hof	482 m
Golden Room	564 m
... und 34 weitere	

### Bildung

Städtische Kita Diesterwegstraße 7b	418 m
KID	425 m
Städtische Kita Diesterweg 7c	471 m
Wittekindschule	510 m
Wittekindschule	510 m
... und 3 weitere	