

## Demnächst frei! 2-Zimmer-Wohnung in Kamp-Lintfort Geisbruch



### IHR ANSPRECHPARTNER

**Chantal Waschk**

Taubenstr. 47  
47443 Moers  
Telefon: 02841 5097-0

**VIVAWEST Wohnen GmbH**

Nordsternplatz 1  
45889 Gelsenkirchen  
[www.vivawest.de](http://www.vivawest.de)

### AUSSTATTUNG

- Dusche
- Keller

### IHR OBJEKT

Ferdinantenstraße 35  
47475 Kamp-Lintfort

|                  |                   |
|------------------|-------------------|
| Zimmer           | 2                 |
| Wohnfläche ca.   | 44 m <sup>2</sup> |
| Geschoss         | 1 von 2           |
| Bezugsfrei ab    | ab sofort         |
| Kaltmiete        | 359,00 €          |
| + Nebenkosten    | 122,00 €          |
| inkl. Heizkosten | 0,00 €            |
| Gesamtmiete      | 481,00 €          |
| Kaution          | 1.077 €           |
| Expose-Nr.       | 7052-20-M         |



### ENERGIEAUSWEIS

- Energieausweistyp: Verbrauchsausweis
- Energieeffizienzklasse: D
- Heizungsart: Etagenheizung
- wesentlicher Energieträger: Gas

## OBJEKTDESCHEIBUNG

Diese 2,5-Zimmerwohnung findet sich in einem ruhigen 6-Parteienhaus und verfügt über direkte Parkmöglichkeiten vor dem Haus.

Nach dem Absenden des Kontaktformulars nehmen wir per E-Mail Kontakt mit Ihnen auf. Wir bitten Sie, Ihre Daten über den in der E-Mail enthaltenen Link zu vervollständigen und zu bestätigen.

Kontaktieren Sie uns auch über den Messenger auf Ihrem Smartphone. Schreiben Sie uns die Objekt-ID „7052-20-M“ in WhatsApp an 0209 380-11000, in Telegram an VivawestWohnen, in Threema an \*VWCHAT oder in Signal an 0151 72777077. Alternativ können Sie Ihre Wohnungsanfrage auch an unseren Chatbot VIBO auf unserer Homepage richten.

## LAGE

Die Wohnung befindet sich im Stadtteil Geisbruch. Einkaufsmöglichkeiten für den täglichen Bedarf sind fußläufig, die Autobahnen A57 und A42 sowie die Innenstadt von Kamp-Lintfort innerhalb 5 Minuten Fahrtweg zu erreichen. Schulen und Kindergärten sowie das Kloster Kamp befinden sich in der nahen Umgebung.

## WOHNUNGSANUSSTATTUNG

Diese praktisch aufgeteilte 2,5-Zimmerwohnung wurde vor kurzem umfangreich saniert und steht ab sofort zur Anmietung bereit:

- neue weiße Türzargen sowie Türen
- neue Heizkörper
- saniertes und modernes Duschbad mit Fenster
- tapezierfähig gespachtelte Wände

Bodenbelag sowie die Wandbeläge müssen von den Mietern selbst eingebracht werden und ermöglichen maximale Gestaltungsmöglichkeiten. Zur Wohnung gehören zwei Kellerräume sowie ein Waschmaschinenstellplatz in der Waschküche im Keller.

Bitte beachten Sie, dass die Wohnung mit einer Gas-Etagenheizung beheizt wird und die Heizkosten bislang nicht in der Miete inkludiert sind. Diese werden separat von den Mietern direkt an den jeweiligen Gas-Anbieter gezahlt.

## SONSTIGES

Neben attraktivem Wohnraum bieten wir Ihnen folgende Serviceleistungen:

- Persönliche Ansprechpartner in Ihrem Kundencenter vor Ort
- Reparaturservice: einfache und unkomplizierte Meldung von kleineren Schäden mit direkter Terminvereinbarung
- Schnee- und Glätteisbeseitigung
- Pflege der Außenanlagen

Unsere optionalen Zusatzleistungen:

- Multimediaanschluss: Internet, Telefonie sowie eine Vielzahl in- und ausländische Fernsehsender bei unserem Partner Vodafone
- exklusiver und dauerhaft günstiger Spezialtarif VIVAWEST Ökostrom bei unserem Partner R(H)EINPOWER

Wir verfügen über 120.000 Wohnungen in 100 Städten von der Singlewohnung bis zum geräumigen Zuhause für Familien mit unterschiedlichen Ansprüchen und in allen Lebensphasen. Sprechen Sie uns an, wir machen Ihnen ein individuelles Angebot.

Eine aufrichtige und faire Behandlung unserer Kunden und ein transparenter Vermietungsprozess sind uns wichtig. Unter [www.vivawest.de/vermietungsversprechen](http://www.vivawest.de/vermietungsversprechen) finden Sie unser VIVAWEST Vermietungsversprechen an Sie!

## BILDER



Hausansicht 2



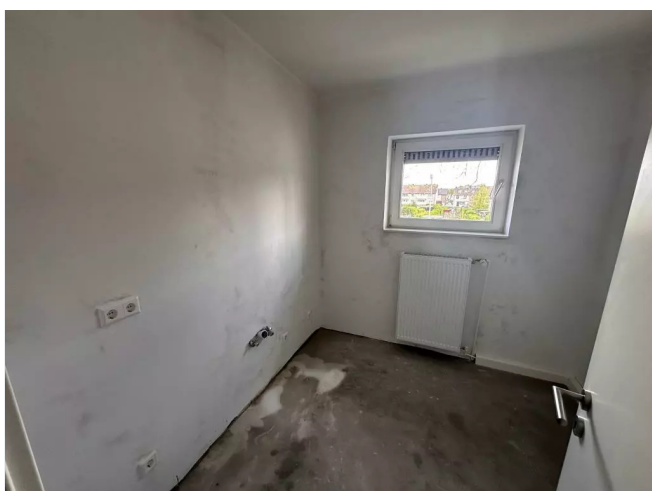
Wohnzimmer



Wohnzimmer 2



Schlafzimmer



Küche



Küche 2

## BILDER



Bad



Diele

A photograph of a man with a beard and curly hair, sitting on a grey couch. He is smiling and looking at his smartphone. The background shows a living room with a red blanket and a potted plant.

Per Chat zur neuen Wohnung!

### JEDERZEIT UND ÜBERALL!

0209 380-11000 VivawestWohnen 0151 72777077

VVWCHAT Chatbot VIBO

Weitere Infos in der Objektbeschreibung

www.vivawest.de

VIVAWEST

Kontakt per Messenger!

# GRUNDRISS



## IN DER NÄHE

### Auto und Verkehr

|                                |       |
|--------------------------------|-------|
| Kamp-L. Eyller-/Ferdinantenstr | 64 m  |
| Schwabe Tankstelle             | 281 m |
| Schwabe Tankstelle             | 281 m |
| Gerd Schwabe GmbH              | 286 m |
| Car parts Heibert OHG          | 305 m |
| ... und 12 weitere             |       |

### Einkaufen

|                   |       |
|-------------------|-------|
| Bäckerei Büsch    | 602 m |
| EDEKA Wendorf     | 605 m |
| ALDI SÜD          | 841 m |
| Bakery Hoenen     | 848 m |
| Bäckerei Büsch    | 894 m |
| ... und 4 weitere |       |

### Freizeit, Kultur, Tourismus

|                                      |       |
|--------------------------------------|-------|
| Pom's Imbiss                         | 92 m  |
| Paradies Pizza & Döner Kamp-Lintfort | 110 m |
| Pizzeria Dello Chef in Kamp-Lintfort | 142 m |
| Road House                           | 210 m |
| Zumba Fitness Kamp-Lintfort          | 271 m |
| ... und 28 weitere                   |       |

### Bildung

|   |       |
|---|-------|
| Kindertagesstätte Regenbogen                    | 121 m |
| Kinder-Tageseinrichtung St. Barbara - Geisbruch | 349 m |
| Grundschule am Pappelsee                        | 429 m |
| Grundschule am Pappelsee                        | 429 m |
| Turnhalle                                       | 434 m |
| ... und 6 weitere                               |       |

### Gesundheit und Soziales

|   |       |
|---|-------|
| U.Terkatz-Hockmann  | 132 m |
| Frau Ursula Terkatz-Hockmann                                | 132 m |
| Geissbruch-Apotheke   | 277 m |
| Praxisgemeinschaft für Frauenheilkunde Dr med Reiner Burger | 317 m |
| Gynäkologisches MVZ Praxis Kamp-Lintfort                    | 317 m |
| ... und 10 weitere  |       |

### Sonstiges

|                           |       |
|---------------------------|-------|
| Deutsche Post Filiale 618 | 188 m |
| Sparkasse Duisburg        | 844 m |